

B

16384

מקום
להידוק
דפי
השאלון

שאלון: 016384



אגף בכיר בחינות



משרד החינוך

מחברת בחינה

המנהל הפדגוגי

לנבחנים ולנבחנות שלום,

יש לקרוא את ההוראות בעמוד זה ולמלא אותן בדיוקנות. אי־מילוי ההוראות עלול לגרום לתקלות ואף להביא לפסילת הבחינה. הבחינה נועדה לבדוק הישגים אישיים, ולכן יש לעבוד עבודה עצמית בלבד. בזמן הבחינה אין להיעזר בזולת ואין לתת או לקבל חומר בכתב או בעל פה.

אין להכניס לחדר הבחינה חומר עזר – ספרים, מחברות, רשימות – חוץ מ"חומר עזר מותר בשימוש" המפורט בגוף השאלון או בהוראות מוקדמות של המשרד. כמו כן אין להכניס לחדר הבחינה טלפונים או מכשירים אלקטרוניים אחרים. שימוש בחומר עזר שאינו מותר יוביל לפסילת הבחינה.

לאחר סיום כתיבת הבחינה יש למסור את המחברת למשגיח ולעזוב בשקט את חדר הבחינה.

יש להקפיד על טוהר הבחינות!**הוראות לבחינה**

- יש לוודא כי במדבקות הנבחן שקיבלתם מודפסים פרטיכם האישיים. אין להוסיף או לשנות שום פרט במדבקות, כדי למנוע עיכוב בזיהוי המחברת וברישום הציונים.
- אם לא קיבלתם מדבקה, יש למלא בכתב יד את הפרטים במקום המיועד למדבקות הנבחן.
- אסור לכתוב בשולי מחברת הבחינה (החלק המקווקו) משום שחלק זה לא ייסרק.
- לטייטה ישמשו אך ורק דפי מחברת הבחינה שיועדו לכך.
- אין לתלוש או להוסיף דפים. מחברת שתוגש לא שלמה תעורר חשד לא־יקיום טוהר הבחינות.
- אין לכתוב שם בתוך המחברת משום שהבחינה נבדקת בעילום שם.

בהצלחה!

<p>מדבקות שאלון ملصقة نموذج امتحان</p> <p>שאלון: 016384</p>  <p>אנגלית</p>	<p>מדבקות נבחן והתאמות ملصقة ممتحن ומلاءمات</p> <table border="1" data-bbox="768 1466 1290 1768"> <tr> <td>שנה السنة</td> <td>חודש الشهر</td> </tr> <tr> <td>מועד מועד</td> <td></td> </tr> <tr> <td>סמל ביה"ס</td> <td>מס' תעודת הזהות</td> </tr> <tr> <td>رقم المدرسة</td> <td>رقم الهوية</td> </tr> </table> <p>יש להדביק כאן ↑ מדבקות נבחן (ללא שם) يجب هنا ↑ إلصاق ملصقة ممتحن (بدون اسم)</p>	שנה السنة	חודש الشهر	מועד מועד		סמל ביה"ס	מס' תעודת הזהות	رقم المدرسة	رقم الهوية	<p>מדבקות לנבחנים ملصقات للممتحنين</p>
שנה السنة	חודש الشهر									
מועד מועד										
סמל ביה"ס	מס' תעודת הזהות									
رقم المدرسة	رقم الهوية									

יש לסמן במשבצת אם ניתנה מחברת נוספת
يجب الإشارة في المربع إذا أُعطي دفتر إضافي

* التعلیمات باللغة العربية على ظهر الصفحة

دفتر امتحان

تحيّة للممتحنين وللممتحنات،

يجب قراءة التعليمات في هذه الصّفحة والعمل وفقاً لها بدقّة . عدم تنفيذ التعليمات قد يؤدّي إلى عواقب مختلفة وحتىّ إلى إلغاء الامتحان . أعدّ الامتحان لفحص التحصيلات الشّخصيّة، لذلك يجب العمل بشكل ذاتيّ فقط . أثناء الامتحان، لا يُسمح طلب المساعدة من الغير، ولا يُسمح إعطاء أو الحصول على موادّ مكتوبة أو شفهيّة .

لا يُسمح إدخال موادّ مساعدة – كتب، دفاتر، قوائم – إلى غرفة الامتحان، ما عدا " موادّ مساعدة يُسمح استعمالها" المفصّلة في نموذج الامتحان أو في تعليمات مسبقة من وزارة التربية والتعليم . كما لا يُسمح إدخال هواتف خلويّة أو أجهزة إلكترونيّة أخرى إلى غرفة الامتحان . استعمال موادّ مساعدة لا يُسمح استعمالها سوف يؤدّي إلى إلغاء الامتحان . بعد الانتهاء من كتابة الامتحان، يجب تسليم الدّفتر للمراقب ومغادرة غرفة الامتحان بهدوء .

يجب التّقيد بنزاهة الامتحانات!

تعليمات للامتحان

1. يجب التّأكد بأنّ تفاصيلكم الشّخصيّة مطبوعة على ملصّقات الممتحن التي حصلتم عليها . لا يُسمح إضافة أو تغيير أيّة تفاصيل في الملصّقات، وذلك لمنع عواقب في تشخيص الدّفتر وفي تسجيل العلامات .
2. في حال عدم حصولكم على ملصّقة، يجب ملء التّفاصيل في المكان المعدّ لملصّقة الممتحن، بخطّ يد .
3. لا يُسمح الكتابة في هوامش الدّفتر (في المنطقة المخطّطة)، لأنّه لن يتمّ مسح ضوئيّ لهذه المنطقة .
4. للمسوّدة تُستعمل أوراق دفتر الامتحان المعدّة لذلك فقط .
5. يُمنع نزع أو إضافة أوراق . الدّفتر الذي يُسلّم ناقصاً يُثير الشّكّ بعدم الالتزام بنزاهة الامتحانات .
6. لا يُسمح كتابة الاسم داخل الدّفتر، لأنّ الامتحان يُفحص بدون ذكر اسم .

نتمنّى لكم النّجاح!

סוג הבחינה: בגרות
מועד הבחינה: חורף תשפ"ה, 2025
מספר השאלון: 16384

אנגלית

שאלון ב' (MODULE B)

הוראות

- א. משך הבחינה: שעה וחצי.
- ב. מבנה השאלון ומפתח ההערכה: בשאלון זה פרק אחד: הבנת הנקרא – 100 נקודות.
- ג. חומר עזר מותר בשימוש: אחד המילונים או אחת המילוניות מן הרשימה שבאתר הפיקוח על הוראת האנגלית ובאתר של אגף הבחינות במשרד החינוך.
- נבחנים "עולים חדשים" רשאים להשתמש גם במילון דו-לשוני: אנגלי-שפת אימם / שפת אימם-אנגלי. השימוש במילון אחר טעון אישור של הפיקוח על הוראת האנגלית.
- ד. הוראות מיוחדות:
- (1) יש לכתוב את כל התשובות בגוף השאלון (במקומות המיועדים לכך).
 - (2) יש לכתוב את כל התשובות באנגלית ובעט בלבד.
 - (3) בתום הבחינה יש להחזיר את השאלון למשגיח או למשגיחה.

שאלון: 016384



אנגלית

יש לכתוב במחברת הבחינה בלבד. יש לרשום "טיוטה" בראש כל עמוד המשמש טיוטה. כתיבת טיוטה בדפים שאינם במחברת הבחינה עלולה לגרום לפסילת הבחינה.

ההנחיות בשאלון זה מנוסחות בלשון רבים, אף על פי כן על כל תלמידה וכל תלמיד להשיב על השאלות באופן אישי.

בהצלחה!



אנגלית, חורף תשפ"ה, מס' 16384

WRITTEN RECEPTION (100 points)

(ACCESS TO INFORMATION FROM WRITTEN TEXTS)

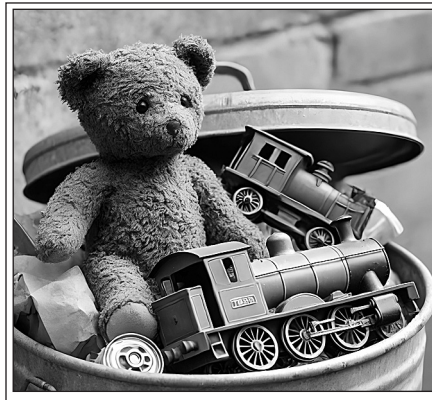
קראו את הקטע שלפניכם, וקראו הפעמה אלי אמאמכם, וענו על השאלות 11-1 שאחריו. ואחיבוא ען האשלה 11-1 אלי תליהא.

Read the text below and then answer questions 1-11.

JILL'S TOYS

I When you go into homes where there are young children, what is the first thing you see? Usually you see toys on the floor, in boxes and on shelves. Families with young children often spend a lot of money on toys.

5 For example, in the USA they spend billions of dollars on toys each year. But children soon stop playing with most of their toys. Then their parents throw the toys in the garbage.



Toys in the garbage
[Graphic created using AI]

II Three years ago, Jill Roberts of New York saw many 10 toys in the garbage in her neighborhood. This made her very sad, but then she had an idea. She decided to find new homes for old toys. So she asked her friends to send her their old toys instead of throwing them away. Jill's friends sent her many toys, and she sold them on the internet.

III More and more people heard about what Jill was doing and sent her their old toys. 15 Jill received many toys, so she decided to open a company. She called her company Jill's Toys. Now, twenty people work for Jill's Toys. They clean all the toys and they fix the broken ones. "I sell most of the toys," says Jill. "But I also give some of them to families that don't have enough money to buy toys."

IV Sometimes, the workers at Jill's Toys are not able to fix the broken toys that they receive. 20 However, the company does not throw these broken toys away. Instead, it sends them to TerraCycle, which is a company that recycles* plastic. Most toys have a lot of plastic in them. TerraCycle uses the plastic from the broken toys to make new products. For example, it makes large boxes and furniture for gardens.

V "TerraCycle and my company are doing a great job," says Jill. "But people still throw millions 25 of toys into the garbage. I think people buy too many toys. Children only need a few special toys. So it is a good idea to choose toys that they will want to play with for many years."

* to recycle / למחזור / إعادة تدوير

אנגלית, חורף תשפ"ה, מס' 16384

أجبوا بالإنجليزية عن الأسئلة 1-11، حسب القطعة.
في الأسئلة 1، 6، 7، 9 و 11، ضعوا دائرة حول
رقم الإجابة الصحيحة.
في الأسئلة الباقية، أجبوا حسب التعليمات.

ענו באנגלית על השאלות 1-11, על פי הקטע.
בשאלות 1, 6, 7, 9 ו-11, הקיפו את המספר
של התשובה הנכונה.
בשאר השאלות ענו לפי ההוראות.

QUESTIONS (100 points)

Answer questions **1-11** in English according to the text. In questions **1, 6, 7, 9** and **11**, circle the number of the correct answer. In the other questions, follow the instructions.

1. What do we learn from paragraph I?

- i) How much time people spend in toy shops.
- ii) How many families there are in the USA.
- iii) How much money families in the USA spend on toys.

(9 points)

2. Why do parents throw toys away? (paragraph I)

ANSWER:

(9 points)

3. What did Jill see in her neighborhood three years ago? (paragraph II)

ANSWER:

(10 points)

4. According to paragraph II, what did Jill decide?

ANSWER:

(9 points)

5. Who sent Jill old toys? (paragraph II)

ANSWER:

(9 points)



אנגלית, חורף תשפ"ה, מס' 16384

6. What did Jill do with the toys that she received? (paragraph II)
- i) She sold them on the internet.
 - ii) She threw them in the garbage.
 - iii) She sent them to her neighbors.
- (9 points)
7. What do we learn about Jill's company from paragraph III?
- i) Why Jill opened this company.
 - ii) Where Jill opened this company.
 - iii) Why Jill's friends work for this company.
- (9 points)
8. What do the workers at Jill's Toys do with the broken toys? Give ONE answer. (paragraph III)
- ANSWER:
- (9 points)
9. What does Jill's Toys do with toys it cannot fix? (paragraph IV)
- i) It makes new toys from them.
 - ii) It sends them to TerraCycle.
 - iii) It throws them away.
- (9 points)
10. TerraCycle makes new products from old toys. What is ONE new product that it makes? (paragraph IV)
- ANSWER:
- (9 points)
11. What does Jill explain in paragraph V?
- i) Why children want many toys.
 - ii) Why people can stop buying a lot of toys.
 - iii) What TerraCycle and Jill's company must do.
- (9 points)

בהצלחה!

זכות היוצרים שמורה למדינת ישראל
אין להעתיק או לפרסם אלא ברשות משרד החינוך

نوع ورقة قد يؤدي إلى إلغاء الامتحان



7

תלישת דף עלולה להביא לפסילת הבחינה

אנגלית, חורף תשפ"ה, מס' 16384



"איתך בכל מקום, גם בבגרות.
בהצלחה, מועצת התלמידים והנוער הארצית"

"معك في كل مكان، وفي البجروت أيضًا.
بالنجاح، مجلس الطلاب والشبيبة القطري"