

נזהרים מזוחלים וחרקים ארסיים

כללים והנחיות להתנהגות מונעת מפגיעת בעלי חיים ארסיים

בישראל ישנם מינים שונים של בעלי חיים ארסיים. הם נפוצים במרחבים הפתוחים אך מצויים גם בחצרות ובתוך הבתים. המסוכנים שבהם בעיקר הנחשים, העקרבים והעכבישים עלולים להיות קטלניים. תקופת הפעילות של רובם היא עונת הקיץ. חלקם מתעוררים לפעילות כבר בעונת האביב וזו גם תקופת הרבייה שלהם. לכן הם תוקפניים יותר וכמות הארס עלולה להיות גבוהה וקטלנית מהרגיל בעונה זו.

גורמי סיכון

נחשים

- הכשה של נחש ארסי הנה מצב חירום רפואי מסכן חיים
- נחש צפע נחשב לנחש הכי מסוכן. נחשים נוספים הם עכן, שפיפון ואפעה
- הארס של הנחש פועל על מערכת הדם הלב או על מערכת העצבים

עקרבים

- העקרב הצהוב הוא המסוכן מבין עקרבי הארץ ועקיצתו עלולה להיות קטלנית
- העקרבים שוכנים בדרך כלל תחת אבנים
- לארס העקרבים פעילות ישירה הפוגעת במערכת העצבים

עכבישים

- הזנים השכיחים ביותר בישראל מתוך העכבישים המסוכנים לאדם הם הששן החום והאלמנה השחורה

כיצד צריך להתנהג

נחשים

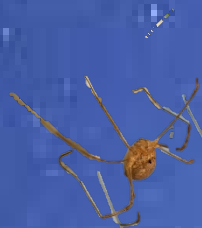
- הכשה מחייבת ניטור קפדני, הגבלת התנועה של האיבר הפגוע ופינוי דחוף לבית חולים
- יש לנסות להביא תיאור / צילום של הנחש
- אין לחתוך את אזור ההכשה, לא למצוץ את הארס, אין לקרר או לחמם את אזור ההכשה!!!

עקרבים

- קירור האזור יסייע בהפחתת הכאב והנפיחות ויכול לסייע בהאטת פיזור הרעל ברקמה
- אין להניח חוסם עורקים ואין למצוץ את הארס
- יש להימנע מלהרים אבנים, לא להכניס את הידיים למקומות אפלים

עכבישים

- נשיכת האלמנה השחורה כמעט ולא מורגשת לאחריה יופיעו שני סימני חדירה קטנים בעור
- יש לשטוף במים וסבון את האזור שננשך ולקררו
- אם מופיעים תסמינים לא שגרתיים מלבד כאב, יש לפנות לבית חולים



עכביש ששן חום



עקרב שחרן יהודה



נחש צפע מצוי