

ההר הירוק תמיד / נספח 4 לזרקור מוזיקלי

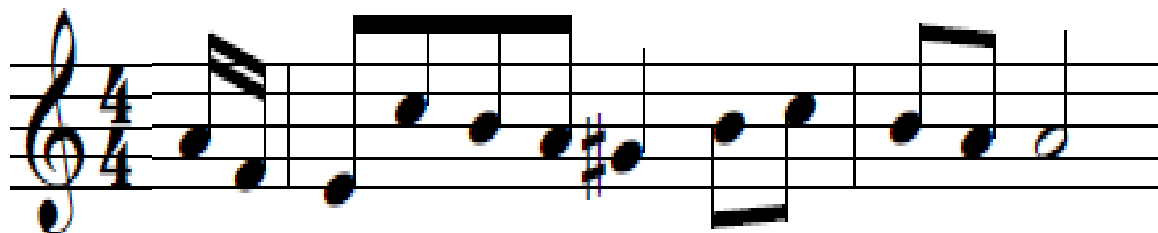
לפעילות כיתות ה-ו:

איזה מהמשפטים הוא 'משפט מוזיקלי פתוח', ואיזה 'משפט מוזיקלי סגור'? מה מבחין ביניהם?

"פקחתי את עיני, היה אל חודש שבט"



"וראיתי את ההר הירוק תמיד"



הָהָר הַיָּרֹק כָּל יָמוֹת הַשָּׁנָה,
אֲנִי עוֹד חוֹלֵם וְשׂוֹאֵל
לְנֶשֶׁם רוּחוֹתֶיךָ כְּבָרָאשׁוּנָה,
לְשֹׁכֵב בְּצִלְךָ כְּרִמֶּל

**פָּקַחְתִּי אֶת עֵינַי, הָיָה אֵל חֹדֶשׁ שְׁבֵט,
רָאִיתִי מַעְלֵי צְפוּר קִטְנָה אַחַת
וַתִּכְלַת הַשָּׁמַיִם וְעָנָן יָחִיד
וְרָאִיתִי אֶת הָהָר הַיָּרֹק תָּמִיד.**