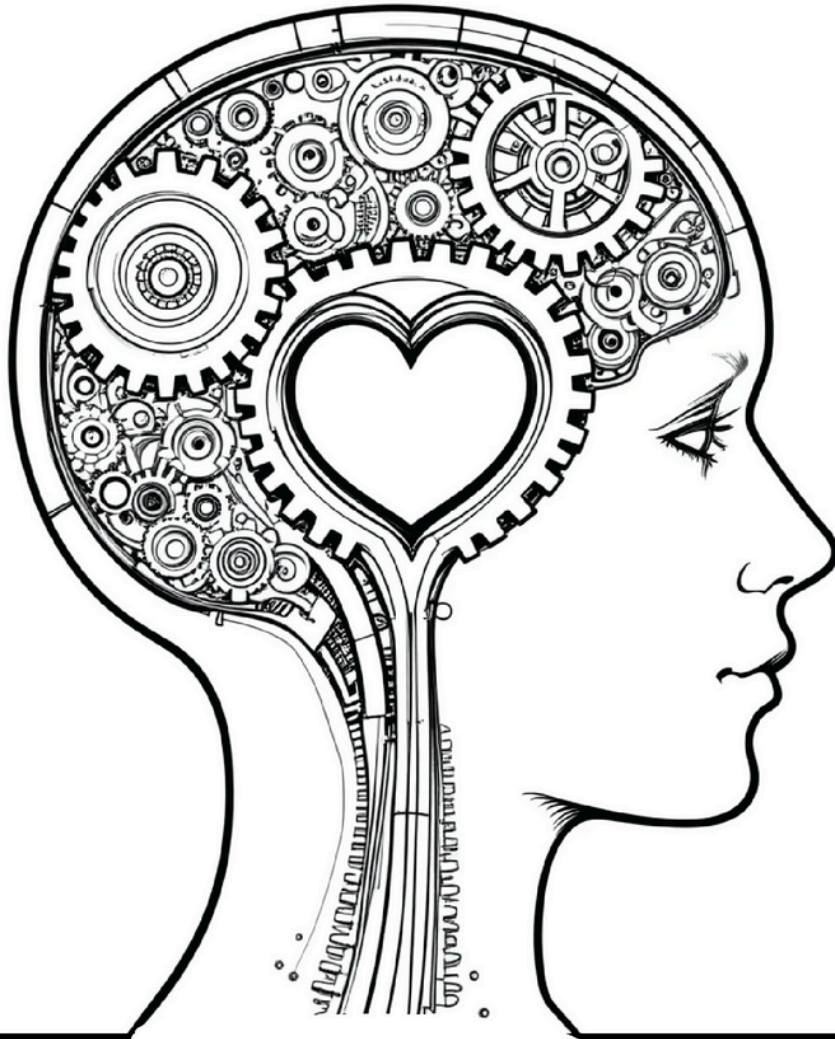


حكمة صغيرة في القلب

الفصل السادس - الأمان أثناء العمل مع الذكاء الاصطناعي



حكمة صغيرة في القلب

الطاقم التربويّ العزيز،

نضع بين أيديكم الفصل السادس من مجموعة "حكمة صغيرة في القلب- استخدام الذكاء الاصطناعيّ لتنمية المهارات الاجتماعيّة- العاطفيّة في الصفّ".

في عصر التكنولوجيا المتسارعة، أصبح الذكاء الاصطناعيّ أداة قوية في العديد من المجالات، بما في ذلك مجال التعليم. تمّ تطوير هذه المجموعة لدعم دمج التكنولوجيا كأداة تربويّة تُعزّز الحوار الاجتماعيّ. تتضمّن المجموعة تمارين متنوّعة، خطط دروس، أمثلة تهدف إلى تشجيع النقاش الاجتماعيّ، تعزيز الشعور بالانتماء، تنمية التعاطف، وتحفيز التفكير النقديّ وحلّ المشكلات الاجتماعيّة. تتيح أدوات الذكاء الاصطناعيّ توسيع أساليب التدريس والمناقشة داخل الصفّ، مما يوفر تجربة تعليميّة تفاعليّة.

في التعليم الابتدائيّ، ستكون أدوات الذكاء الاصطناعيّ متاحة لاستخدام المعلّمين فقط، وسيتم عرضها داخل الصفّ عبر حاسوب المعلّم. يركّز كلّ جزء من هذه المجموعة على تعزيز القيم، وتنمية المهارات الاجتماعيّة، والاستخدام الواعي للتكنولوجيا، بالإضافة إلى التعلّم من خلال التجربة العمليّة.

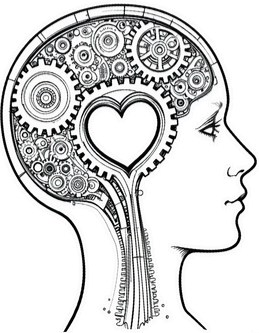
يجب تكييف الأدوات والأنشطة الواردة في هذه المجموعة وفقاً للفئة العمريّة واحتياجات الصفّ.



حكمة صغيرة في القلب

المحتوى:

1. تعزيز الصداقات في العصر الرقمي
2. استخدام الذكاء الاصطناعي لتوسيع دائرة الحوار في الصف
 - أمثلة لمعضلات اجتماعية
 - تحليل مواقف بمساعدة الذكاء الاصطناعي
3. تنمية التعاطف والتواصل بين الأفراد
 - تمرين تعابير الوجه والمشاعر
 - كتابة القصص وتحليلها
4. إدارة النزاعات داخل الصف
 - الفرق بين الوشاية والتبليغ المسؤول
5. أدوات إبداعية لدمج الذكاء الاصطناعي في الصف
 - تأليف نشيد صفي
 - رسم المشاعر
6. الأمان أثناء العمل مع الذكاء الاصطناعي
 - نصائح لإرشاد الطلاب حول استخدام الأدوات الرقمية

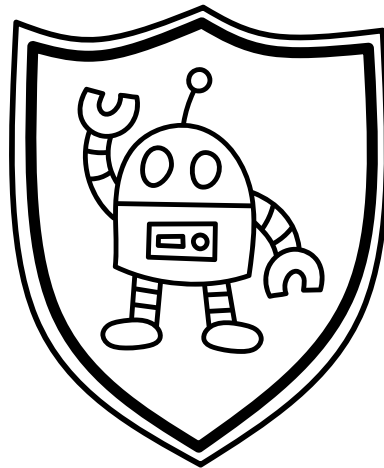




ما الذي يجب تذكّره عند استخدام الشات بوت؟

- الشات بوت لا يعرفنا شخصيًا.
- لا يجوز مشاركة معلومات شخصية.
- لا ينبغي الاعتماد على اقتراحات الشات دون التحقق منها.
- من المهم أن نتذكّر أنّه أداة رقميّة وليس صديقًا حقيقيًا.

نشاط توضيحيّ في الصفحات التالية:
يقوم المعلّم بعرض نموذج "محادثة" في الشات.
يجيب الطلاب وفقًا لقواعد الأمان الرقميّ.



لَوّونا إشارة المرور وفقًا للسؤال

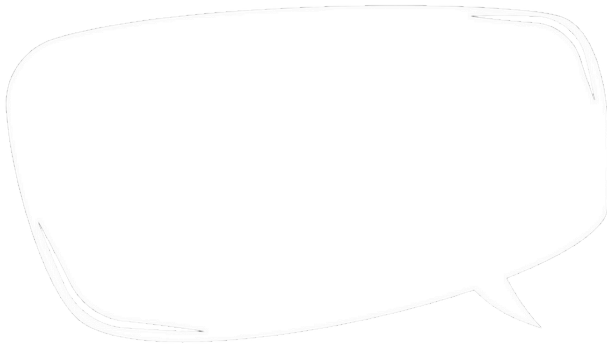
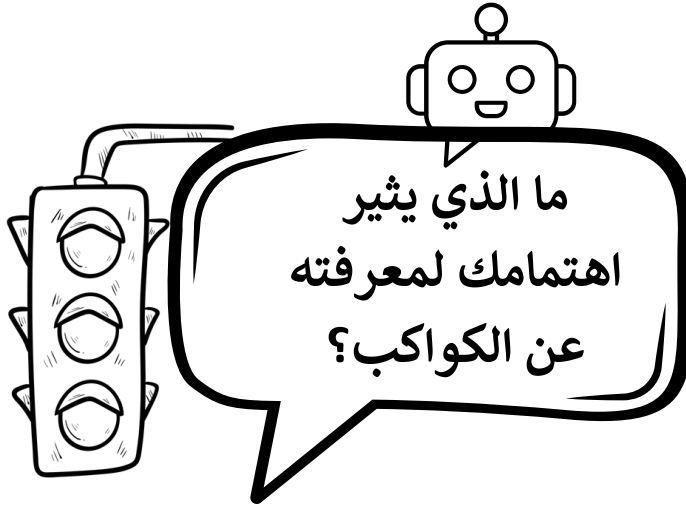
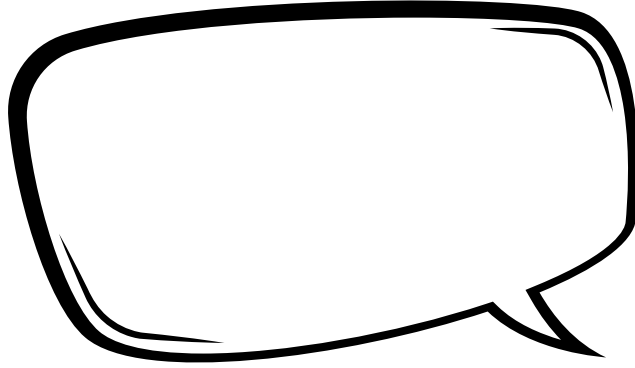
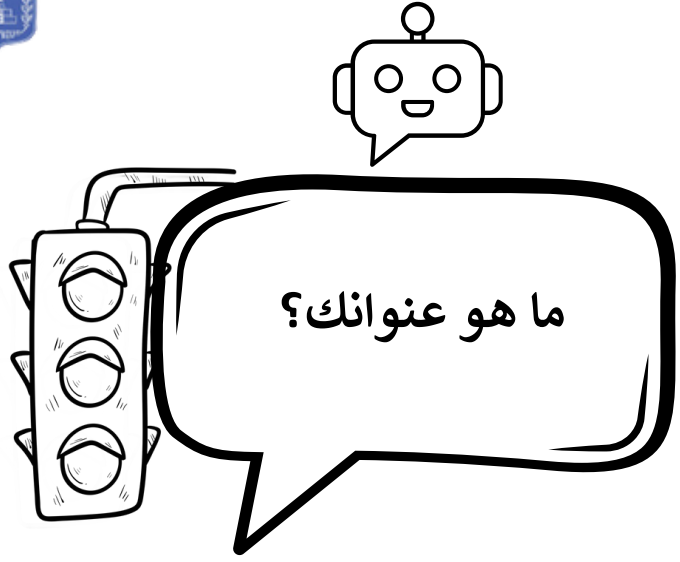
المطروح في الشات:

أحمر: ممنوع المشاركة.

أصفر: يجب استشارة شخص بالغ.

أخضر: يمكن المشاركة، اكتبوا

إجابتكم.



ب

لَوْنُوا إشارة المرور وفقًا للسؤال

المطروح في الشات:

● أحمر: ممنوع المشاركة.

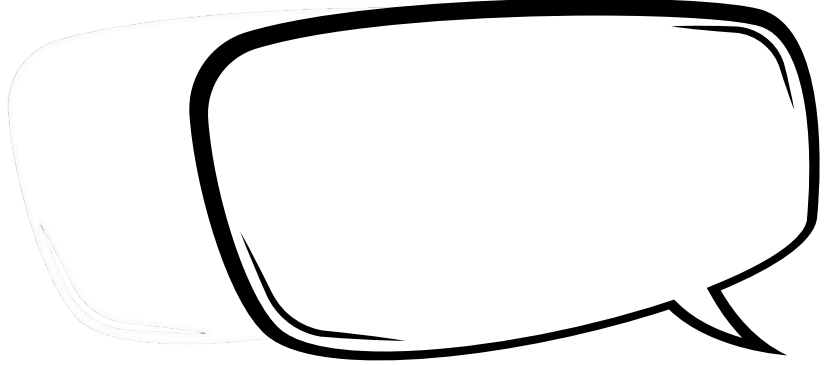
● أصفر: يجب استشارة شخص بالغ.

● أخضر: يمكن المشاركة، اكتبوا

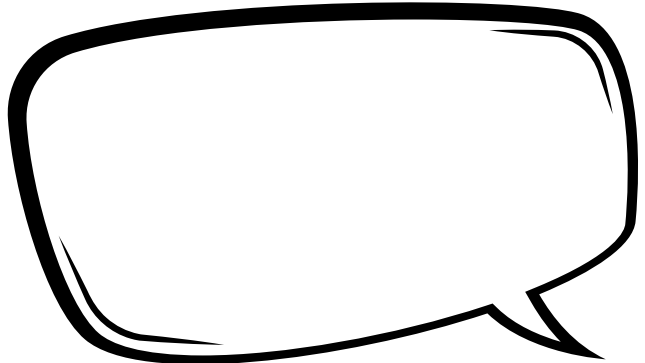
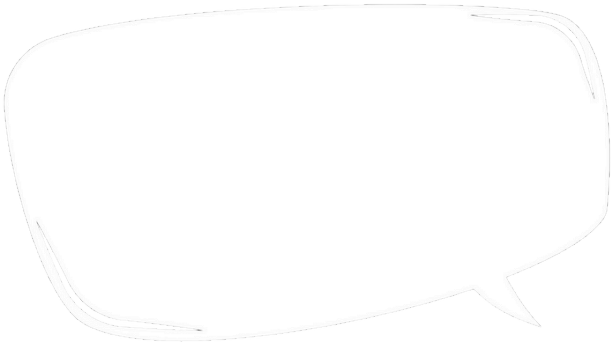
إجاباتكم.



هناك أنواع أدوية يمكن
أن تساعدك...



هل ترغب في
إرفاق صورة
لعائلتك؟



ت

لَوْنُوا إشارة المرور وفقًا للسؤال المطروح

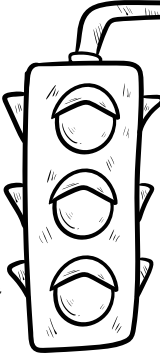
في الشات:

● أحمر: ممنوع المشاركة.

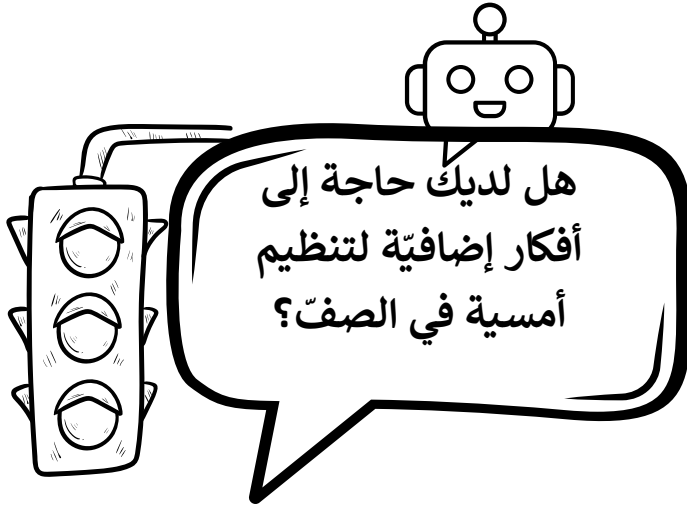
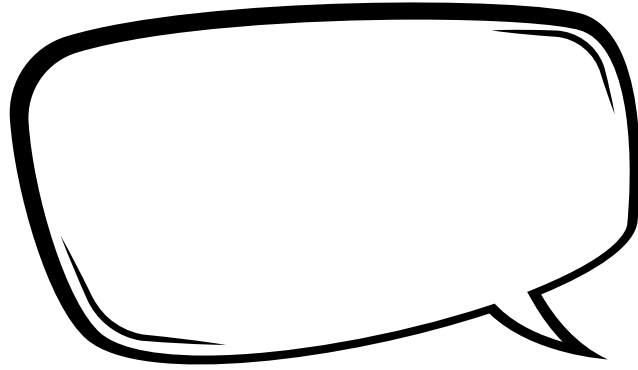
● أصفر: يجب استشارة شخص بالغ.

● أخضر: يمكن المشاركة، اكتبوا

إجاباتكم.



إلى أين ستذهبون في رحلتكم غدًا؟



هل لديك حاجة إلى
أفكار إضافية لتنظيم
أمسية في الصفّ؟

