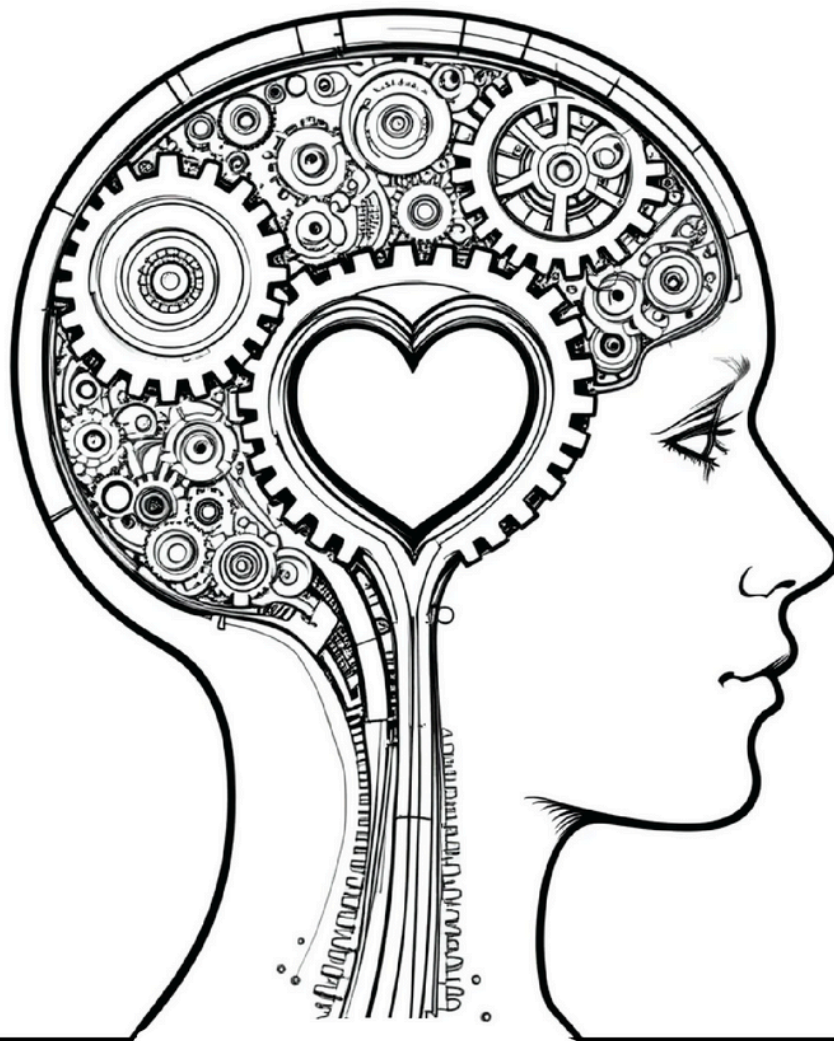


בינה קטנה בלב

פרק 3 - מתרגלים אמפתיה ותקשורת בין אישית



בינה קטנה בלב

צוותי חינוך יקרים,

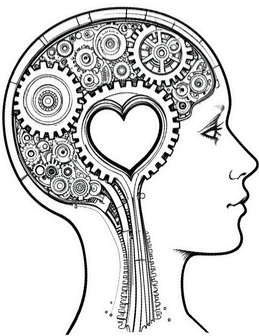
לרשותכם פרק שלישי מתוך ערכת "בינה קטנה בלב – שימוש בבינה מלאכותית לטיפוח מיומנויות רגשיות-חברתיות בכיתה".

בעידן הטכנולוגיה המתפתחת, בינה מלאכותית הפכה לכלי רב עוצמה בתחומים רבים, לרבות בחינוך. ערכה זו פותחה במטרה לסייע בשילוב הטכנולוגיה ככלי חינוכי התורם לקידום שיח חברתי.

הערכה כוללת תרגילים מגוונים, מערכי שיעור ודוגמאות שמטרתם לקדם שיח חברתי, לחזק את תחושת השייכות, לטפח אמפתיה ולעודד חשיבה ביקורתית ופתרון בעיות חברתיות.

כלי הבינה המלאכותית מאפשרים להרחיב את דרכי ההוראה והשיח בכיתה ולספק התנסות חוויתית. בחינוך היסודי כלי הבינה יהיו בשימוש של המורה בלבד ויוצגו בכיתה באמצעות מחשב המורה. כל שלב בערכה מתמקד בערכים, בטיפוח מיומנויות חברתיות, בשימוש מושכל בטכנולוגיה ובהתנסות לצד למידה.

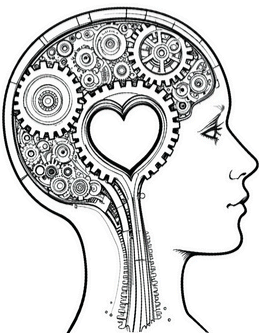
יש להתאים את הכלים והפעילויות שבערכה לגיל התלמידים ולצורכי הכיתה.



בינה קטנה בלב

תוכן העניינים:

1. להר-בוט בחברויות
2. שימוש בבינה מלאכותית להרחבת השיח בכיתה
 - דוגמאות לדילמות חברתיות
 - ניתוח מצבים בעזרת AI
3. פיתוח אמפתיה ותקשורת בין אישית
 - תרגול הבעות פנים ורגשות
 - כתיבת סיפורים וניתוחם
4. הלשנה לעומת דיווח
 - ההבדל בין הלשנה לדיווח אחראי
5. כלים יצירתיים לשילוב AI בכיתה
 - יצירת המבון כיתתי
 - מציידים רגשות
6. מוגנות בעבודה עם AI
 - טיפים להנחיית התלמידים בשימוש בכלים דיגיטליים



אמפתיה ותקשורת בין אישית



אִמְפַּתִּיָּה

הַזְדַּהוּת נַפְשִׁית עִם רְגִשׁוֹתָיו אוֹ עִם מַחְשְׁבוֹתָיו שֶׁל
אָדָם אַחֵר; אֲהָדָה, חֲבֵבָה.

עקרונות כלליים בגילוי אמפתיה:

- הקשבה פעילה: חשוב להקשיב לאחרים בלי שיפוטיות, לאפשר להם להביע את רגשותיהם בפתוחות.
- לגיטימציה: לתת מקום לכל הרגשות ולכל הדעות גם כשלא מסכימים.
- תמיכה: להציע עזרה, עצה, הקשבה.



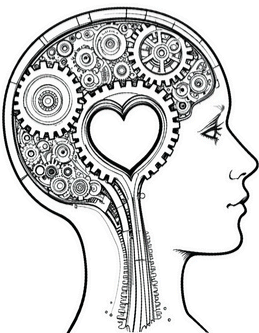
המטרה:

לתרגל אמפתיה ולחזק את ההבנה לגבי רגשותיהם של אחרים.

מהלך הפעילות:

הכנה:

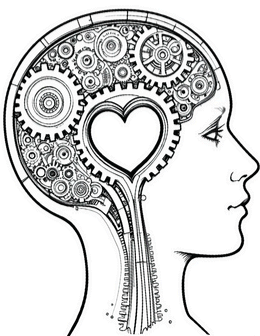
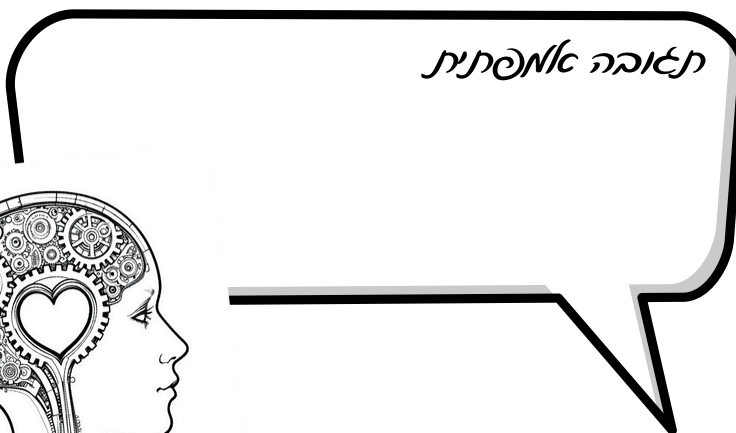
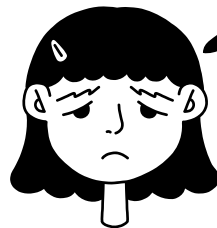
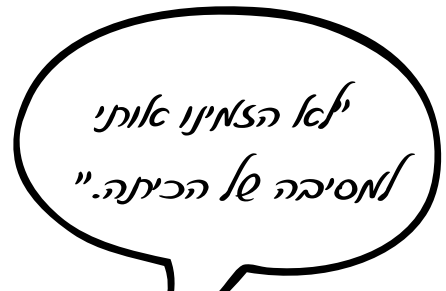
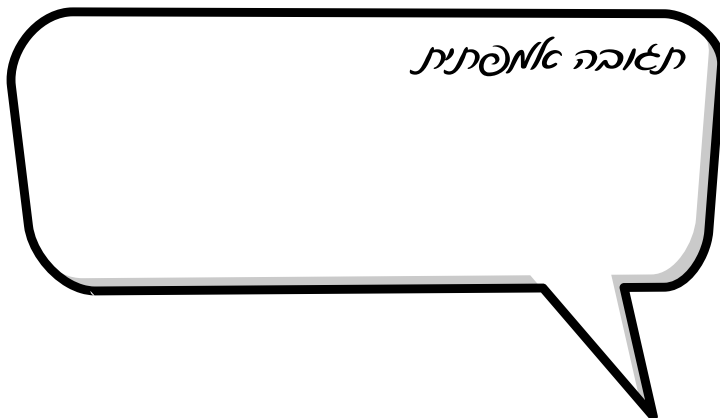
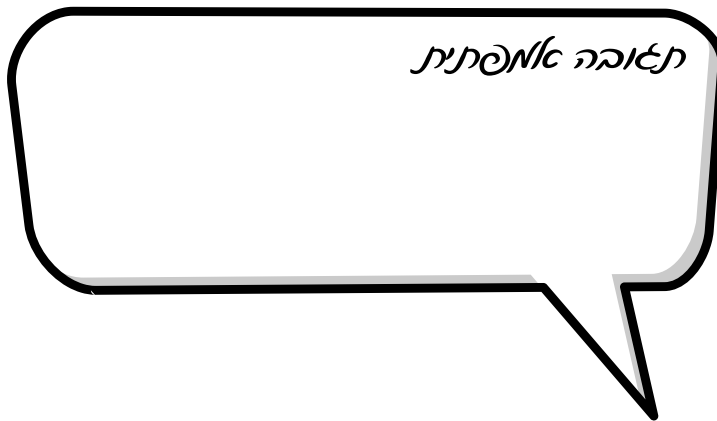
המורה תסביר מהי אמפתיה (הזדהות נפשית עם רגשותיו או עם מחשבותיו של אדם אחר) ומה חשיבותה בקשרים החברתיים.



פתיחה - אפשרות א:

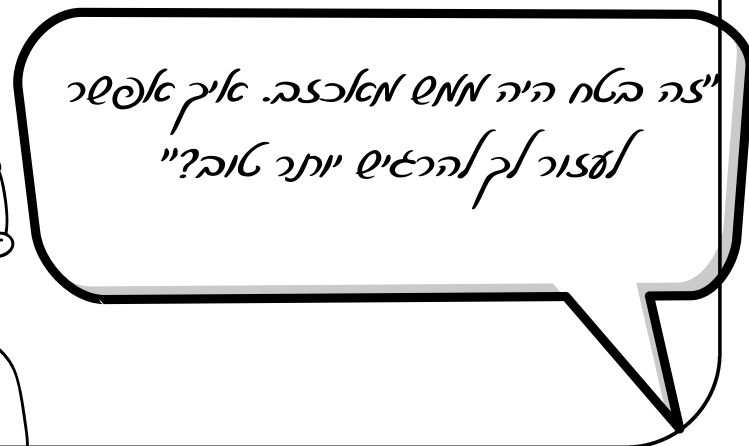
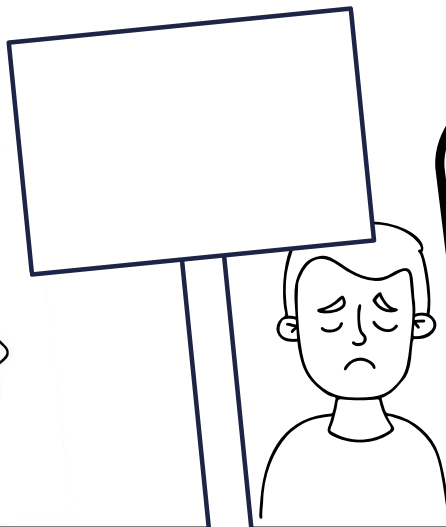
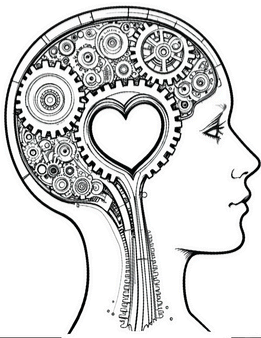
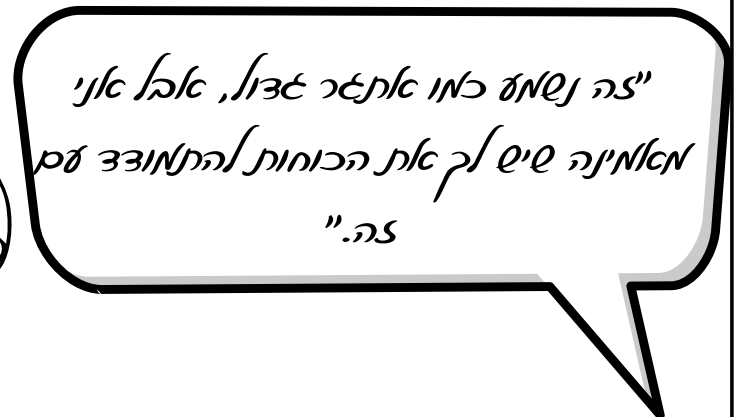
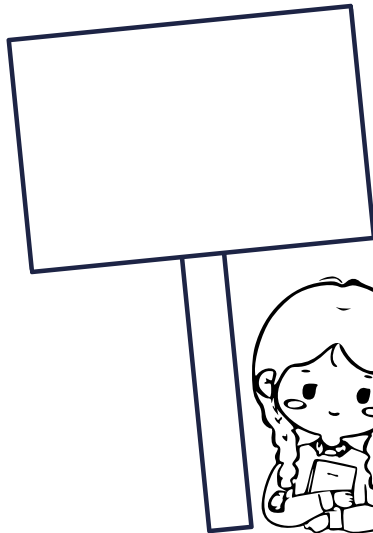
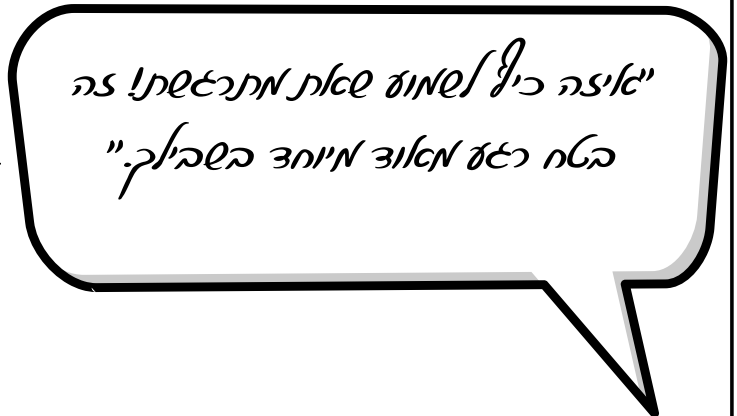
שוחחו על מה זה אומר להיות אמפתי כלפי רגשותיהם של אחרים.

משימה: כתבו משפטים אמפטים בתוך בועות הדיבור.



פתיחה - אפשרות ב:

שוחחו על מה זה אומר להיות אמפתי כלפי רגשותיהם של אחרים.
משימה: נסו לזהות על פי התגובה את הסיטואציה.



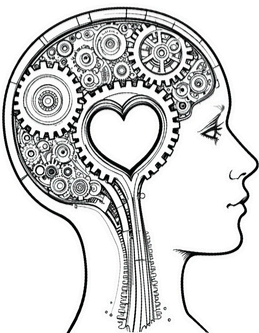
שלב ב

כל קבוצה תכתוב מכתב שכותבת הדמות הדמיונית לחבר/ה שבו היא מספרת על החוויה הלא נעימה.

המכתב יתאר את הרגשות שלה ולמה היא זקוקה מחבריה כדי להרגיש טוב יותר (עידוד, הקשבה, עצה, השתתפות בפעילויות). המורה יכולה להעלות את המכתב של אחת הקבוצות לאחד מכלי הבינה (כמו: ChatGPT) ולבקש תיאור הדמות על פי המכתב. אפשר לבדוק עם התלמידים האם הצ'אט מוסיף זווית ראייה שלא חשבו עליה בהתייחס לחוויה או לדמות.

שלב ג

כל קבוצה תציג את המכתב בפני הכיתה. אפשר לערוך דיון קצר שבו הכיתה תוכל לשאול שאלות על הדמות, המצב והרגשות שהוצגו.



שאלות לתיאור הדמות

שם וגיל:

- איך קוראים לדמות?
- מה גילה?

מאפיינים כלליים:

- איך היא נראית? (צבע שיער, עיניים, גובה וכו')
- איפה היא גרה?

תחביבים ותחומי עניין:

- מה היא אוהבת לעשות בזמנה הפנוי?
- מה היא אוהבת לעשות עם חברים? מה היא מעדיפה לעשות לבד?

בית ספר וחברים:

- מה המקצוע האהוב עליה בבית הספר?
- האם יש לה חברים טובים? מה היא אוהבת לעשות איתם?

אישיות:

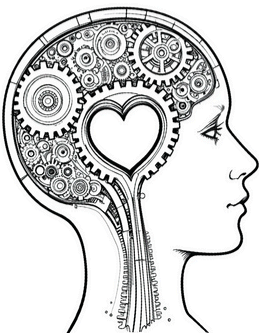
- אילו תכונות מאפיינות אותה?
- אילו התנהגויות מאפיינות אותה?

משפחה:

- מי הם בני המשפחה שלה?
- מה הסיפור המשפחתי שלה? (תרבות, מנהגים, פעילויות פנאי)

חלומות ושאיפות:

- מה היא חולמת לעשות כשתהיה גדולה?
- מה היא שואפת להשיג בעתיד הקרוב?



חוויות לדוגמה:

סיטואציות בבית:

- היא עברה דירה ומתקשה להתרגל לסביבה החדשה.
- יש הרבה ויכוחים בבית והיא עצובה.
- אחיה הקטן חולה והיא דואגת לו.

סיטואציות חברתיות:

- היא מרגישה בודדה כי אף אחד לא הזמין אותה ליום הולדת.
- החברה הכי טובה שלה מתרחקת ממנה והיא לא יודעת למה.
- היא לא מכירה אף אחד בתנועת הנוער.

סיטואציות בבית הספר:

- היא קיבלה ציון נמוך במבחן.
- המורה העירה לה לפני כל הכיתה.
- היא מרגישה שקשה לה לעמוד בכל המשימות הלימודיות.

סיטואציות אישיות:

- היא נפצעה במשחק כדורגל ולא יכולה לשחק כמה שבועות.
- היא לא זכתה בתחרות כישרונות צעירים.
- היא חוששת לעלות על הבמה באירוע בית ספרי.

סיטואציות בקהילה:

- היא משתתפת בפרויקט התנדבותי ומרגישה שהיא לא עומדת בציפיות.
- היא לא יודעת איך לעזור לילד שמציקים לו בשכונה.
- היא איבדה משהו יקר מאוד בגינה ומקווה שמישהו ימצא אותו.

