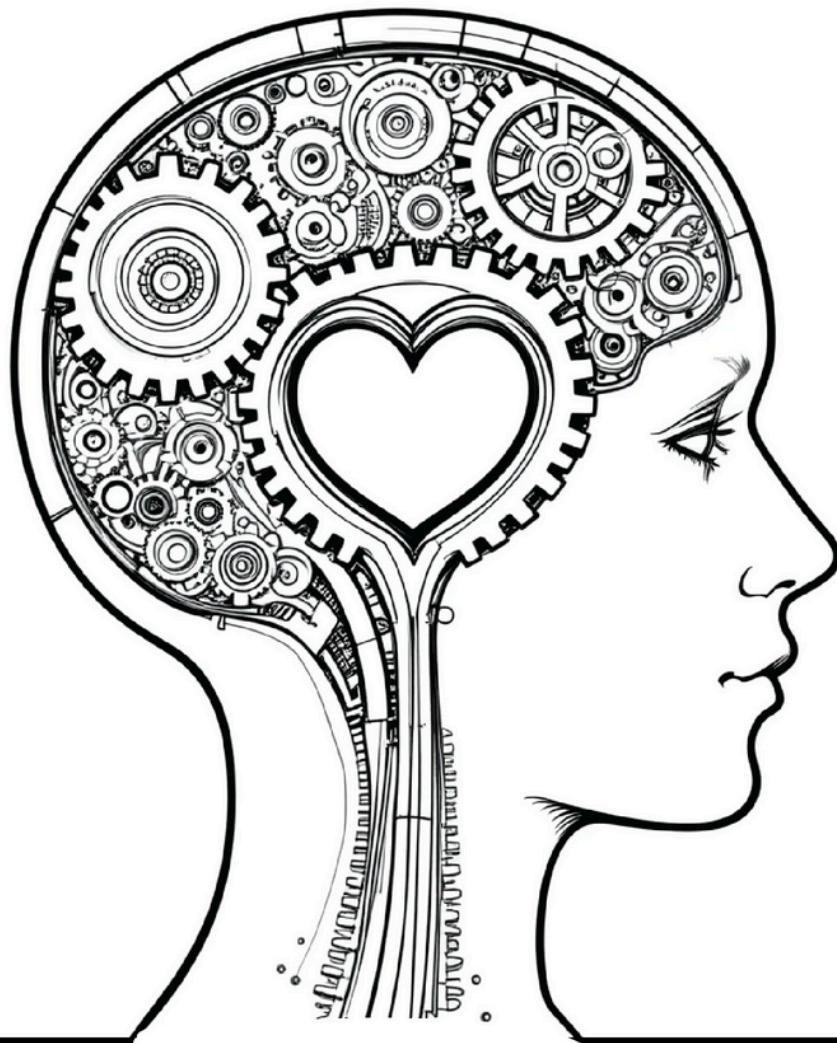


בינה קטנה בלב

פרק 1 - להר-בוט בחברויות



בינה קטנה בלב

צוותי חינוך יקרים,

לרשותכם פרק ראשון מתוך ערכת "בינה קטנה בלב – שימוש בבינה מלאכותית לטיפוח מיומנויות רגשיות-חברתיות בכיתה".

בעידן הטכנולוגיה המתפתחת, בינה מלאכותית הפכה לכלי רב עוצמה בתחומים רבים, לרבות בחינוך. ערכה זו פותחה במטרה לסייע בשילוב הטכנולוגיה ככלי חינוכי התורם לקידום שיח חברתי.

הערכה כוללת תרגילים מגוונים, מערכי שיעור ודוגמאות שמטרתם לקדם שיח חברתי, לחזק את תחושת השייכות, לטפח אמפתיה ולעודד חשיבה ביקורתית ופתרון בעיות חברתיות.

כלי הבינה המלאכותית מאפשרים להרחיב את דרכי ההוראה והשיח בכיתה ולספק התנסות חוויתית. בחינוך היסודי כלי הבינה יהיו בשימושה של המורה בלבד ויוצגו בכיתה באמצעות מחשב המורה.

כל שלב בערכה מתמקד בערכים, בטיפוח מיומנויות חברתיות, בשימוש מושכל בטכנולוגיה ובהתנסות לצד למידה.

יש להתאים את הכלים והפעילויות שבערכה לגיל התלמידים ולצורכי הכיתה.



בינה קטנה בלב

תוכן העניינים:

1. להד-בוט בחברויות

2. שימוש בבינה מלאכותית להרחבת השיח בכיתה

- דוגמאות לדילמות חברתיות

- ניתוח מצבים בעזרת AI

3. פיתוח אמפתיה ותקשורת בין אישית

- תרגול הבעות פנים ורגשות

- כתיבת סיפורים וניתוחם

4. הלשנה לעומת דיווח

- ההבדל בין הלשנה לדיווח אחראי

5. כלים יצירתיים לשילוב AI בכיתה

- יצירת המנון כיתתי

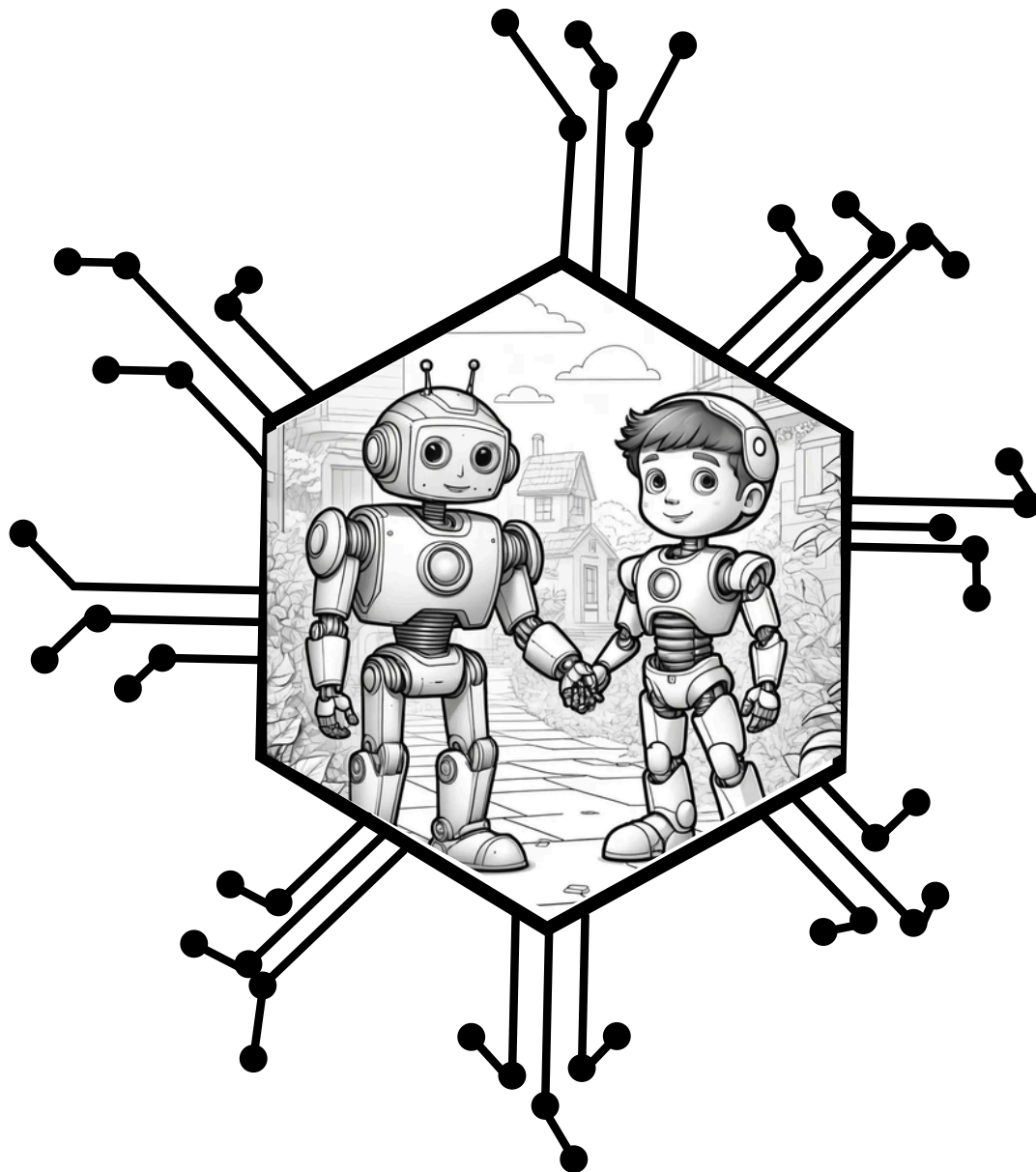
- מציידים רגשות

6. מוגנות בעבודה עם AI

- טיפים להנחיית התלמידים בשימוש בכלים דיגיטליים



"להר-בוט בחברויות בעידן הדיגיטלי"



- הבנת מהות החברות האמיתית
- בחינת ההבדלים בין חברות אנושית לאינטראקציה עם צ'אטבוט
- פיתוח חשיבה ביקורתית על השימוש בטכנולוגיה

איזה חבר?

שלב 1:

חשיבה אישית ולא לשיתוף (5 דקות)

כל תלמיד מקבל דף עם השאלות הבאות: (מצורף בהמשך)

חשבו על החברים שלכם וכתבו:

- עם מי הכי כיף לי לשחק בהפסקה?

- למי אני פונה כשאני צריך עזרה בשיעורי בית?

- עם מי אני אוהב לדבר על דברים שמעציבים אותי?

- מי החבר שתמיד מצחיק אותי?

- עם מי אני הכי אוהב לעשות ספורט?

- למי אני מספר סודות?

- עם מי אני אוהב ליצור ולהמציא דברים?

- מי החבר שתמיד מקשיב לי?

שלב 2:

דיון בזוגות (5 דקות)

- האם יש חבר אחד שממלא כמה תפקידים?

- האם יש חברים שטובים במשהו מסוים?

- מה מיוחד בכל חברות?

איזו חברה?

חשבו על החברים שלכם וכתבו:

- עם מי הכי כיף לי לשחק בהפסקה?

- למי אני פונה כשאני צריכה עזרה בשיעורי בית?

- עם מי אני נעים לי לדבר על דברים שמעציבים אותי?

- מי החברה שתמיד מצחיקה אותי?

- עם מי אני הכי אוהבת לעשות ספורט?

- למי אני מספרת סודות?

- עם מי אני אוהבת ליצור ולהמציא דברים?

- מי החברה שתמיד מקשיבה לי?

איזה חבר?

חשבו על החברים שלכם וכתבו:

- עם מי הכי כיף לי לשחק בהפסקה?

- למי אני פונה כשאני צריך עזרה בשיעורי בית?

- עם מי אני נעים לי לדבר על דברים שמעציבים אותי?

- מי החבר שתמיד מצחיק אותי?

- עם מי אני הכי אוהב לעשות ספורט?

- למי אני מספר סודות?

- עם מי אני אוהב ליצור ולהמציא דברים?

- מי החבר שתמיד מקשיב לי?

שלב 3:

דיון ביתתי (5 דקות)

המורה מוביל דיון:

- האם כל החברויות דומות?
- מה עושה חברות למיוחדת?
- מה למדנו על החברויות שלנו?
- האם צריך המון חברים או מספיק כמה חברים טובים?

נקודות לדיון למורה:

- יש סוגים שונים של חברויות
- כל חברות מביאה משהו אחר לחיינו
- חברויות משתנות ומתפתחות
- חשוב לכבד את הייחודיות של כל חברות

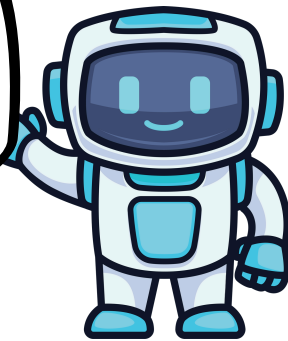


שאלנו צ'אט:

"מהו צ'אט?"



- הצ'אט הוא מכונה חכמה שמנסה לעזור לנו למצוא תשובות לשאלות.
- אבל הצ'אט לא יודע באמת מי אנחנו, מה אנחנו מרגישים, או איך אנחנו חושבים.

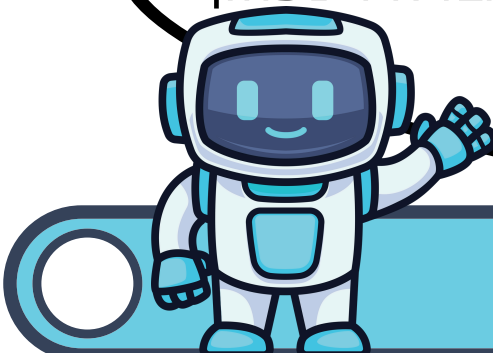


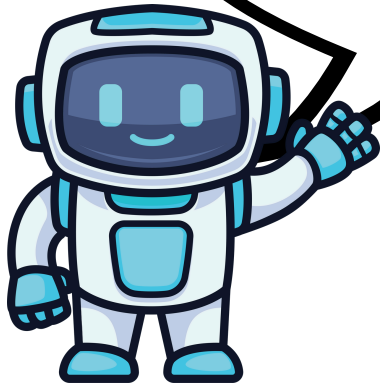
"מה ההבדל בין מה ששואלים צ'אט למה ששואלים חבר?"



שאלה מתאימה לחבר:

- "אתה רוצה לשחק איתי כדורגל היום?"
- חבר אמיתי יגיב בהתאם לרגשות ולמצב שלו:
- "כן, אשמח לשחק!"
- או: "לא היום, אני עייף, אבל אולי נשחק מחר?"



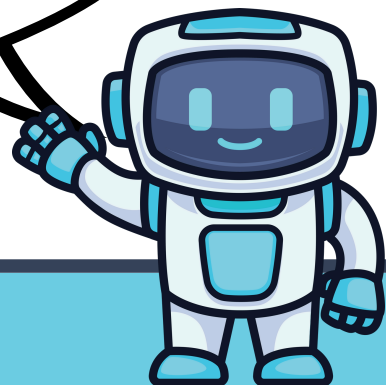


שאלה מתאימה לצ'אט:
- "איך אני יכול לשבוע מישהו לשחק איתי בדורגל?"
- הצ'אט ייתן לך דעיונות כלליים:
- "תשאל אותו בנימוס."
- "תציע לו להצטרף אליך."
- אבל הצ'אט לא יודע אם החבר שלך עייף,
עסוק, או במצב רוח אחד.

מה חבר אמיתי יכול
לעשות שהצ'אט לא
יכול?



חבר אמיתי מרגיש דגשות: הוא שמח
איתנו, עצוב כשאנחנו עצובים, ומנסה
להבין אותנו.
- הצ'אט לא מרגיש כלום. הוא פשוט
נותן מידע.

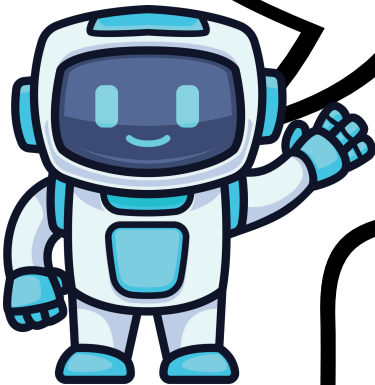




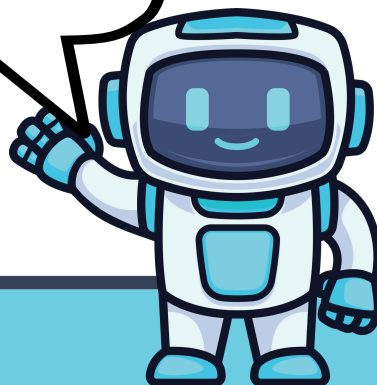
"מה הצ'אט יכול לעשות
שחבר לא תמיד יכול?"

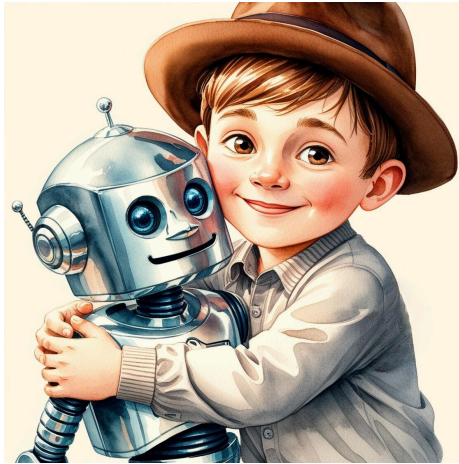


הצ'אט יודע הרבה מידע ויכול לעזור לנו לחשוב על
רעיונות.
- אבל הוא לא יכול לנחם אותנו או לשחק איתנו
באמת.



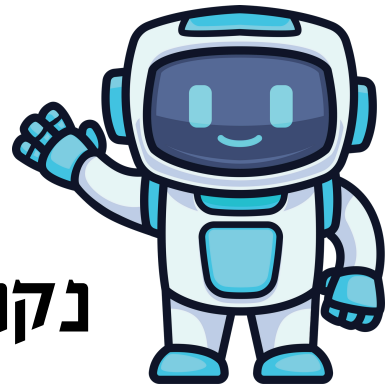
שמחתי
לעזור!





השוואה בטבלה

- כל תלמיד/ה יקבל/ת שני פתקי סטיקי נוט (עדיף בצבעים שונים).
 - על הפתק הראשון (בצבע אחד), עליהם לכתוב יתרון אחד שהם מקבלים מחברות עם צ'אט-בוט.
 - על הפתק השני (בצבע שונה), עליהם לכתוב יתרון אחד מחברות עם חבר אנושי.
- יצירת טבלה:
- לאחר מכן, מתאספים סביב הלוח ויצרו טבלה משותפת:
 - בצד השמאלי של הטבלה מדביקים פתקים של "מה תורמת לי התקשורת עם הצ'אט בוט".
 - בצד הימני של הטבלה מדביקים פתקים של "מה תורמת לי חברות עם חבר אנושי".



נקודות לסיכום:

• צ'אטבוטים יכולים לתמוך בנו בדרכים

משמעותיות

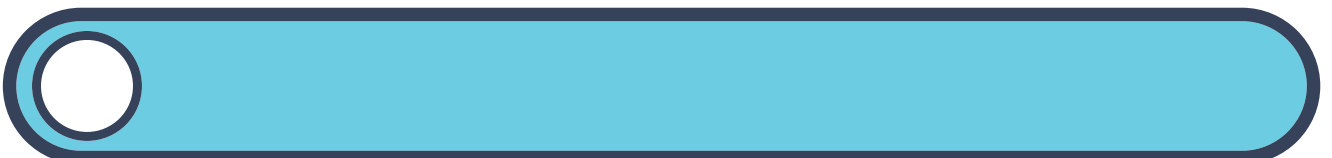
• חשוב להיזהר מהסתמכות יתר על

צ'אטבוטים

• חברות אמיתית אינה חד-צדדית

• היכולת להתווכח ולטעות היא חלק חשוב

מחברות אנושית



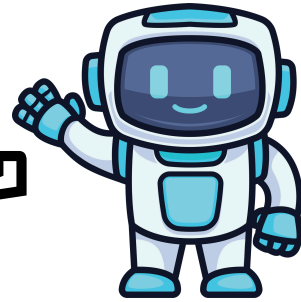
משימה:

שימו לב לדשימה הבאה המשלבת את היתרונות של חבר באמת וחבר צ'אט-בוט. המטרה שלכם היא למיין את הפריטים בטבלה לפי קטגוריות: "מה אני מקבל מהצ'אט בוט" ו"מה אני מקבל מחבר אמיתי". קראו את הדשימה, והשלימו את הטבלה בהתאם. (הטבלה בעמוד הבא)

1. זמינות בכל שעה
2. חיבוק כשעצוב
3. סודות משותפים
4. צחוק משותף
5. הבוונה בשיעורי בית
6. משחק משותף
7. הבנה דגשית אמיתית
8. תשובות מהירות לשאלות
9. הרפתקאות יחד
10. מידע על נושאים שונים
11. להפתיע
12. זיכרונות משותפים
13. הסברים ברורים
14. תמיכה ברגעים קשים
15. קשר עין ושפת גוף
16. שיתוף בחוויות
17. סבלנות אינסופית
18. מתנות קטנות
19. לא שופט אותי



פעילות



הציגו לתלמידים שאלה ובקשו מהם
להחליט האם מתאים לשאול אותה בוט או

חבר

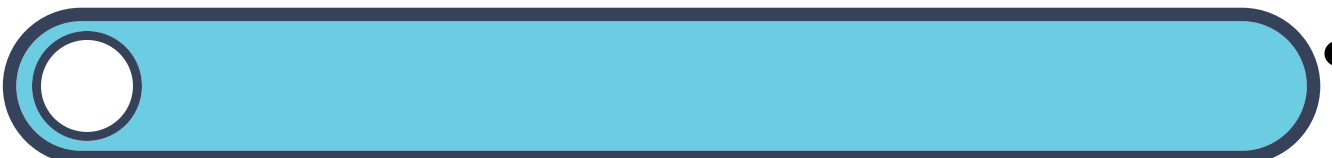
בקשו מהם להסביר את הבחירה שלהם

דונו במקרים שבהם התשובה יכולה

להתאים לשניהם

עודדו את התלמידים להציע שאלות

משלהם ולסווג אותן



דיון על שימוש מותאם ונכון (10 דקות)

נקודות חשובות להדגשה:

- הצ'אט בוט אינו באמת מכיר אותנו
- לא לשתף מידע אישי
- לא להתייעץ על דברים רגישים
- לזכור שזו מכונה, לא חבר אמיתי
- חשיבות ההבחנה בין מציאות לווידטואליות

פעילות הדגמה בדפים הבאים:

המורה מציגה שאלות והתלמידים צריכים להחליט

את מי כדאי לשאול, בוט או חבר/ה:







יש לבחור בשאלה נוסאים מתוך הנושאים המוצעים

הציאת חנם ויודע כמעט הכל,
ובכל זאת אני לרוב מעדיפה לשאול
חברה, חבר או איש משפחה,
בשיחה אנושית, לבבית ופתוחה

את מי תשאלו - הקיפו בעיגול!










בחרו בשלושה נושאים מתוך הנושאים הבאים

עזרה בשיעורי בית







- "איך פותרים תרגיל בכפל שבדים?"  
- "גם אתה מתקשה במתמטיקה כמוני?"  
- "איך כותבים סיכום של טקסט?"  
- "מה המשמעות של המילה 'פוטוסינתזה'?"  
- "לא הבנתי את החומר היום, אתה יכול להסביר לי?"  
- "אפשר להיפגש אחרי הצהריים כדי להכין יחד
שיעורי בית?"  

את מי תשאלו - הקיפו בעיגול!

משחקים ופנאי :





- "אתה רוצה להצטרף לקבוצת הכדורגל שלנו?"  
 - "מה חוקי המשחק של כדורגל?"  
 - "איך מכינים צמיד חברות?"  
 - "בא לך לשחק איתי היום בהפסקה?"  
 - "אילו משחקי קופסה מתאימים לגיל שלי?"  
 - "איזה משחק אתה הכי אוהב לשחק?"  
-

מצב רוח ורגשות:













- "איך מתמודדים עם בעס?"  
- "אתה רוצה לשבת איתי בהפסקה?"  
- "מה אפשר לעשות כשמרגישים בודד?"  
- "איך אפשר להתחבר עם ילדים חדשים בביתה?"  
- "אני מרגיש עצוב היום, אפשר לדבר?"  
- "קרה לך פעם משהו דומה? איך הרגשת?"  

את מי תשאלו - הקיפו בעיגול!

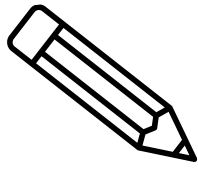
מסיבות ואירועים

- "מה הייתה המתנה הכי כיפית שקיבלת?"  
 - "איך מארגנים מסיבת יום הולדת?"  
 - "אתה יכול לעזור לי לארגן את המסיבה?"  
 - "איך מכינים הזמנות למסיבה?"  
 - "תרצה לבוא למסיבה שלי?"  
 - "רעיונות למתנות לגיל 12?"  
-

תחביבים וחוגים

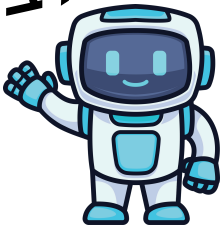
- "איך מתחילים לנגן בגיטרה?"  
- "מה הציוד הדרוש לחוג ציור?"  
- "תוכל ללמד אותי את התרגיל החדש שלמדת בג'ודו?"  
- "באיזה חוג אתה הכי נהנה?"  
- "כמה זמן לוקח ללמוד לשחות?"  
- "רוצה להצטרף אליו לחוג ציור?"  

מה תרצו לשאול אותי?



כתבו שלוש שאלות שמעניין אתכם לשאול בוט
ושלוש שאלות שתדצו לשאול חבר

שאלות לבוט



? 

? 


? 

שאלות לחבר



? 

? 

? 

שלב 4:

בניית "מתכון לחברות טובה" (10 דקות)

רעיונות להשראה ל"מרכיבים" לחברות טובה:

- הקשבה הדדית
- כבוד
- תמיכה
- בילוי זמן משותף
- אמפתיה
- נאמנות
- סבלנות
- אנכפיות
- עזרה הדדית

טיפים למורה

1. לאפשר שיתוף חוויות אישיות
2. להדגיש את הערך של קשרים אנושיים
3. לתת דוגמאות קונקרטיות
4. לעודד דיון פתוח
5. להימנע משיפוטיות כלפי שימוש בטכנולוגיה

מסרים מרכזיים להעברה:

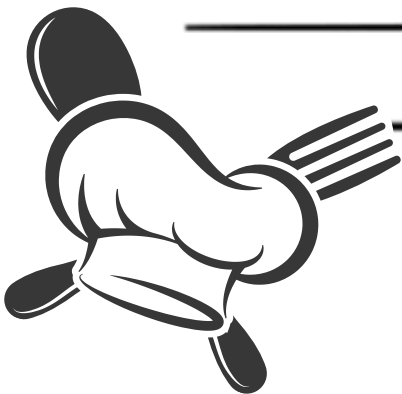
1. צ'אט בוט הוא כלי עזר, לא תחליף לחברות
2. חברות אמיתית דורשת השקעה ומאמץ
3. קשרים אנושיים הם בעלי ערך ייחודי
4. חשוב להיות מודעים למגבלות של חברות וירטואלית
5. יש להיזהר בשיתוף מידע אישי ברשת



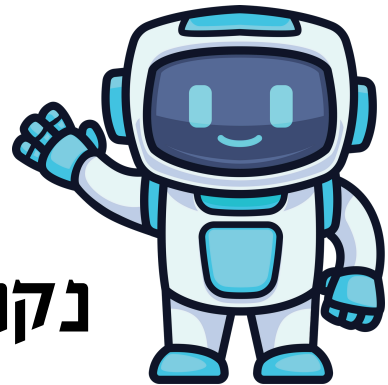
מתכון לחברות טובה

חשבו מהם המרכיבים לחברות טובה

A series of horizontal lines for writing, with a vertical column of hearts on the right side for marking or grading.



צבעו את הלבבות ליד המרכיבים שמתאימים לחברות עם הצ'אט בוט



נקודות לסיכום:

- כל ידיות היא ייחודית ומיוחדת, והדרכים שבהן אנו מתקשרים ומשתפים יכולים להשתנות מאדם לאדם. ובזכות טלפונים ואפליקציות, יש הרבה דרכים להתחבר עם חברים, גם כשאנחנו לא יכולים להיות ביחד פנים אל פנים.
-

