

# פי אני?

## לתלמיד

שם התלמיד \_\_\_\_\_

במשימה חמישה חלקים. בדיכם שני הדפים הראשונים של המשימה וכרטיס זהות של יצור לא מוכר. ענו על השאלות בדפים שבידיכם. כשתסיימו, מסרו את הדפים למורה ותקבלו את דפי ההמשך.

### חלק א: חידה

עמית בן החמש הלך עם אמו ברחוב. כשעמדו במעבר חצייה, אמר עמית: אימא, הנה יונק חוצה את הכביש. אימא אמרה: חמוד שלי, זה כלב!

1. מי צדק? (הקיפו בעיגול את התשובה הנכונה.)

1. עמית

2. אימא

3. אף לא אחד מהם

4. שניהם

נמקו: \_\_\_\_\_

2. עמית לא ראה אם יש ליצור איברי הנקה. מדוע, לדעתכם, חשב עמית שהיצור הוא יונק? כתבו שני נימוקים:

1. \_\_\_\_\_

2. \_\_\_\_\_



## חלק ב': היצור הלא מוכר

שני חוקרים יצאו למסע לחפש יצורים חיים לא מוכרים. הם הפליגו בים והתקרבו לאי קטן. הם לקחו אתם ציוד נחוץ וירדו אל האי. לפתע הבחינו ביצור חי מסתתר מאחורי שיח. הם התקרבו אליו והתברר להם, לשמחתם, שהיצור אינו מוכר להם. החוקרים התרגשו מאוד והחליטו לברר מיהו אותו יצור חי – האם הוא חסר חוליות או בעל חוליות? לאיזו מחלקה הוא שייך: מחלקת היונקים, מחלקת העופות או מחלקת הזוחלים? את המידע שאספו כתבו החוקרים ביומנם.

### **תפקידכם לעזור לחוקרים לברר מיהו היצור.**

קראו את המידע מתוך יומנם של החוקרים, ומלאו את הפרטים בכרטיס הזהות של היצור:

היום גילינו יצור חי שלא הכרנו. צפינו תצפית וראינו  
שליצור ארבע רגליים, שתי ציניים ולנה.  
התקפנו לראות יותר מלה, מכיוון שהוא הסתתר מאחורי  
שיח. ירנו בו חץ שהרדיט אותו למק חמם דקות.

3. החוקרים שיערו שהיצור הוא בעל חוליות.  
כיצד החוקרים יכולים לבדוק אם היצור הוא בעל חוליות או חסר חוליות בלי לפגוע בו? הציעו הצעה.

**מסרו למורה את הדפים חוץ מכרטיס הזהות ותקבלו את המשך המשימה.  
וודאו שמילאתם את כל הפרטים בכרטיס הזהות עד שלב זה.**



שם התלמיד \_\_\_\_\_

קראו את המשך היום, והוסיפו את המידע הכתוב בו לכרטיס הזהות של היצור:

ניאסנו אף היצור הישן ואישנו בצדינות את פלג אפו  
הצליון. הרענו את עצמותיו מתחת לצור.  
כעת ברצוננו לאלות אם היצור שייק לאחלקת היונקים,  
הצופות או הזוחלים.

4. האם ייתכן שהיצור שייך למחלקות הדגים? נמקו!

\_\_\_\_\_

5. הציעו לחוקרים אילו תכונות לחפש כדי לדעת אם היצור שייך למחלקת הזוחלים.  
כתבו שתי תכונות:

\_\_\_\_\_ .1

\_\_\_\_\_ .2

6. הציעו לחוקרים אילו תכונות לחפש כדי לדעת אם היצור שייך למחלקת העופות.  
כתבו שתי תכונות:

\_\_\_\_\_ .1

\_\_\_\_\_ .2



7. הציעו לחוקרים אילו תכונות לחפש כדי לדעת אם היצור שייך למחלקת היונקים.  
כתבו שתי תכונות:

1.

---

2.

---

---

מסרו למורה את הדפים חוץ מכרטיס הזהות ותקבלו את המשך המשימה.  
וודאו שמילאתם את כל הפרטים בכרטיס הזהות עד שלב זה.

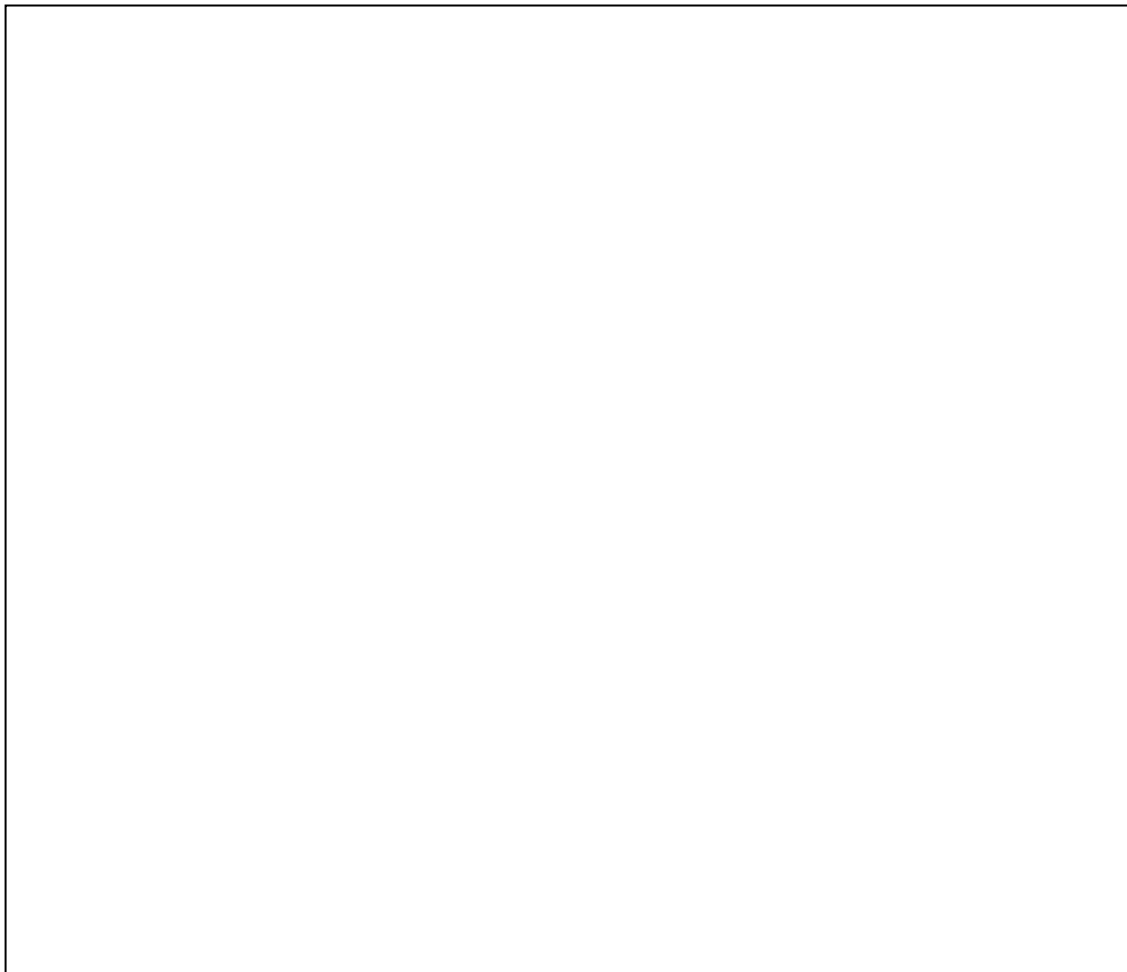


## שם התלמיד \_\_\_\_\_

קראו את המשך היומן, ומלאו את כל הפרטים שנותרו בכרטיס הזהות של היצור:

בדקנו את כסות גופו (כיסוי האף) של היצור ואילינו  
עורו מכוסה עצרות. הבחנו בשתי אפרכסות אולנייט  
קטנות על ראשו, אילינו שאין לו מקור ושפיו יש שנייט  
צחורות (לָפָנוּת).

8. לפי הפרטים שכתבתם בכרטיס הזהות, ציירו את היצור החי. חשוב שהציור יראה את התכונות שבכרטיס הזהות.



9. איזה מידע חסר לחוקרים כדי לדעת אם היצור טורף או צמחוני?

---

---

---



## חלק ג': יש חיה כזאת?

**פתרו את החידה:**

החוקרים המשיכו בדרכם באי עד שירדה החשכה. הם התקדמו, ממששים את דרכם, בתקווה שיצליחו להגיע בחזרה לספינה. לפתע הבחין חוקר א' ביצור העומד בקרבתם. "תראה איזה יצור נהדר ונפלא!" אמר. ענה לו חוקר ב': "תאר לי את היצור – איני רואה דבר!" חוקר א' תיאר לו בהתלהבות את היצור החי: "אני מבחין ביצור גבוה, בעל שערות ארוכות, מקור ארוך, זנב קצר, עומד על ארבע רגליים ואוכל עלים מצמרות העצים." "אל תתלהב כל כך", אמר חוקר ב', "עיניך פשוט מטעות אותך! יצור כזה אינו קיים במציאות!"

**10.** מדוע לא ייתכן שיש יצור כזה במציאות?

---

---

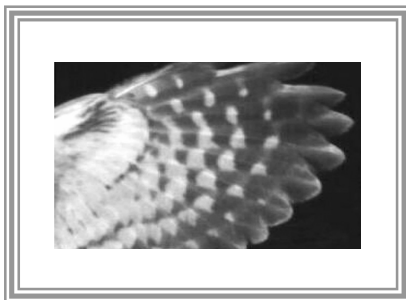
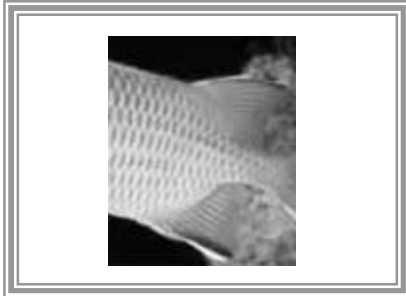
---



## חלק ד: מי אני?

דני קיבל מצלמה חדשה ליום הולדתו. בביקור בגן החיות הוא צילם בעלי חיים שונים במצלמה החדשה. אך לאחר שפותחו התמונות, גילה דני שהוא אינו מצליח לזהות את בעלי החיים שצילם, מכיוון שעמד קרוב מאוד אליהם בזמן הצילום (לכן נראים בתמונות רק חלקים שלהם).

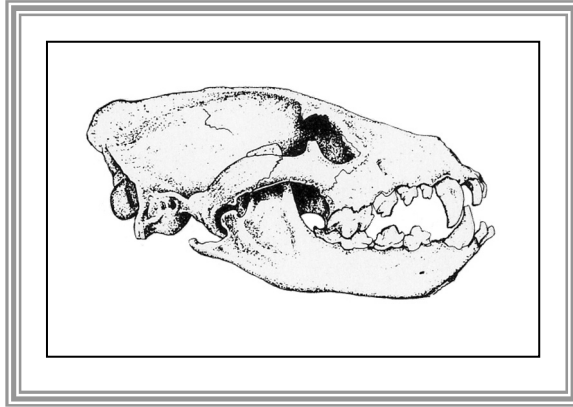
11. עזרו לדני לגלות על פי התמונות לאיזו מחלקה שייך כל אחד מבעלי החיים שצילם. כתבו את שם המחלקה מתחת לכל אחת מהתמונות.



## חלק ה: למי שייכות השיניים?

דני צילם גם שיניים שהוצגו בביתן מיוחד בגן החיות. הסתכלו בתמונות שצילם דני. סמנו מתחת לכל תמונה האם אלה שיניים של טורף, של צמחוני, של מכרסם או של אוכל-כול, ונמקו.

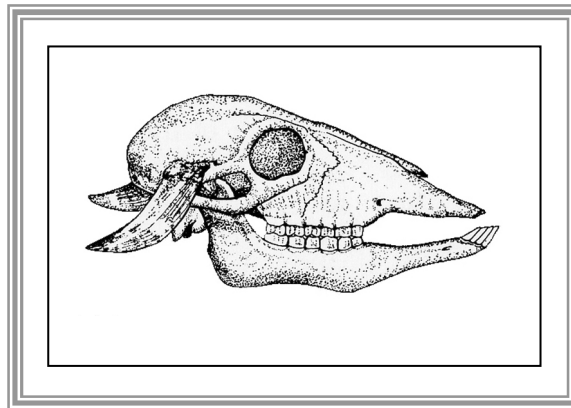
.12



הקיפו בעיגול: אלה שיניים של: מכרסם / טורף / צמחוני / אוכל-כול

נימוק: \_\_\_\_\_

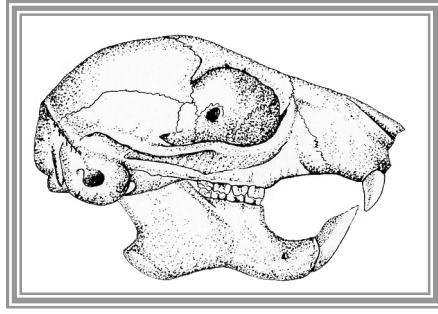
.13



הקיפו בעיגול: אלה שיניים של: מכרסם / טורף / צמחוני / אוכל-כול

נימוק: \_\_\_\_\_



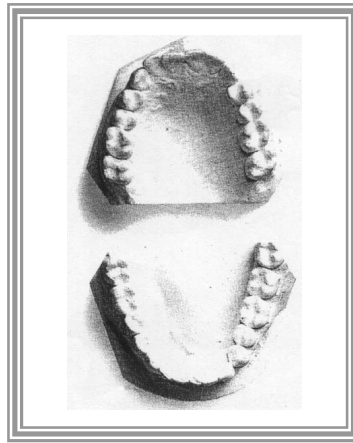


.14

הקיפו בעיגול: אלה שיניים של: מכרסם / טורף / צמחוני / אוכל-כול

נימוק: \_\_\_\_\_

---



.15

הקיפו בעיגול: אלה שיניים של: מכרסם / טורף / צמחוני / אוכל-כול

נימוק: \_\_\_\_\_

---

**סיימתם את המשימה!  
מסרו למורה את כל הדפים.**



שם התלמיד \_\_\_\_\_

## כרטיס זהות של היצור הלא מוכר

הקיפו בעיגול את התשובה המתאימה: ✍️

היצור הוא: בעל חוליות / חסר חוליות

זנב: יש / אין

שיניים: יש / אין

אפרכסות אוזניים: יש / אין

השלימו את הנתונים במקום המתאים: ✍️

מספר הרגליים:

\_\_\_\_\_

כסות הגוף:

\_\_\_\_\_

הקיפו בעיגול את התשובה המתאימה: ✍️

היצור הוא: יונק / עוף / זוחל / דו חיים / דג

