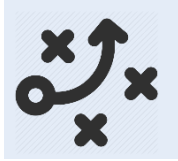




תמצית ניתוח מגמות עתיד





על סמך אוסף המגמות והתהליכים
שישפיעו על תמונת המצב
ב-2030, נבנתה תמונת
"העתיד הסביר"





תמונת העולם העתידי נובעת ממגמות העתיד ב-4 מימדים





1. איך ייראה הפרט? מאפייני "התלמיד העתידי"

2 איך הוא מרגיש?

- מתמודד עם עומס מנטלי ומתקשה לשמור על קשב לאורך זמן
- חש יותר בדידות ופגיעות

1 מה מאפיין את סביבתו?

- מחובר לאמצעים דיגיטליים בכל מקום וכל הזמן
- חי בסביבה של ריבוי גירויים ונאלץ להתמודד
- כל המידע עליו חשוף, נאסף על ידי גורמים רבים, ציבוריים ופרטיים
- חלק גדול מחייו החברתיים מתרחש בעולם הווירטואלי
- בעל נגישות למידע רב ורחב, אך לא תמיד אמין או משרת את מטרותיו
- חשיבותן של המסגרות האי-פורמליות הולכת וגדלה עבורו, אל מול המערכות הפורמליות
- הוריו מעורבים ומגוננים עליו, גם אם לא תמיד נוכחים מספיק (פיזית או מנטלית)



4 למה הוא מצפה?

- מורגל לנוחות שהטכנולוגיה מאפשרת במרבית תחומי החיים
- מצפה לריגושים מהירים
- מייחס משקל רב למילוי צרכיו האינדיבידואליים, לפיתוח עצמי ולמיצוי הפוטנציאל שלו
- דגש וציפייה לפרסונליזציה בכל דבר

3 מה הוא מסוגל או יכול?

- רמת ה-IQ הממוצע עולה
- בעל פחות ידע עמוק
- בעל יכולת ואמצעים ליזום וליצור דברים ולהתבטא במגוון מדיות
- מתקשר באופן ויזואלי ותמציתי (פחות עומק שפתי)
- יש לו יותר הזדמנויות בעולם הווירטואלי, פחות אינטראקציות בינאישיות ישירות



2. איך תיראה החברה? מאפייני "החברה העתידית" בישראל

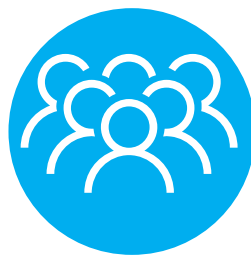
מערכת החינוך 2030

2 הפרט מול החברה

- מגוון צורות ותאים משפחתיים מכל הסוגים והמינים (אם כי עדיין מסורתיים יחסית לעולם המערבי)
- מורכבות בגיבוש הזהות החברתית:
 - השפעות גלובליות בכל תחומי החיים –
 - תרבות, סגנון חיים, כלכלה וכו'
 - התחזקות של זהויות "שבטיות" – מקומיות, אתניות, דתיות
- לא מתקיימים קווי הפרדה ברורים בין חילוני, דתי וחרדי. מתקיים מעין "רצף דתי-חילוני"
- התגברות חוסר סובלנות, חוסר אמון ועוינות

4 הפרט מול מוקדי הכוח

- חוסר אמון במערכות המדינה, התפרצויות של מחאות וניסיון להשפיע על הסביבה המקומית
- משקל המערכת העירונית בחיי התושבים מתחזק מול מערכות המדינה
- הפרט מנוטר כל הזמן על ידי מערכות הכוח, נעשה שימוש הולך וגדל על ידי המערכות להשפיע על הפרט
- עוצמתם של תאגידים גלובליים גדלה מול המערכות האחרות



1 מבנה החברה

- האוכלוסייה גדלה והתמהיל משתנה:
 - משקל האוכלוסייה היהודית לא-חרדית מתכווץ
 - שיעור הקשישים עולה
 - שיעור הפיריון עדיין גבוה
- מרבית צמיחת האוכלוסייה תהיה בערים, ובעיקר במרכז הארץ. הצפיפות תגדל
- אי-שוויון כלכלי ועוני, תוך התמוססות המעמד הבינוני
- אי-שוויון בהזדמנויות בין מגזרים, מרכז ופריפריה, גברים ונשים

3 הפרט מול המערכת הכלכלית

- היצע גדול של מוצרים ושירותים במגוון ערוצים – מחייב יכולת "צרכנות נבונה"
- מורכבות גדולה של ניהול החיים האישיים והמשפחתיים עקב ריבוי המערכות החיצוניות
- העדר ודאות וקושי בהתנהלות פיננסית בטוחה



3. איך ייראה שוק התעסוקה? מאפייני "שוק התעסוקה" העתידי

מערכת החינוך 2030

2 קיטוב בתגמול ובמעמד

- הגלובליזציה והטכנולוגיה יצרו קיטוב בתוך שווקי עבודה בין המצליחים לכל השאר
- צפויה אבטלה מבנית בשיעורים הולכים וגדלים

1 שינויים באופי המקצועות

- האוטומציה וכניסת הבינה המלאכותית ישנו את המקצועות ואת המשימות בעבודה
- ייעלמו מקצועות רבים, בעיקר מקצועות רוטיניים ושאינם דורשים יוזמה ויצירתיות
- יצמחו בעיקר מקצועות מהמשפחות הבאות:
 - הדורשים יזמות, יצירתיות, יכולות ניהוליות, התמודדות בכאוס
 - מקצועות טכנולוגיים (מורכבים) STEM
 - מקצועות טיפוליים
- הפרט יאלץ לעדכן את כישוריו ולהמשיך ללמוד באופן שוטף במהלך החיים



4 מבנה שוק התעסוקה

- קיטוב בשיטות העסקה
- פחות תעסוקה קבועה במערכות גדולות יותר עבודות חלקיות כעצמאיים
- יותר עבודה מהבית ומרחוק
- ניתן למכור מיומנויות, נכסים ושירותים באמצעות פלטפורמות שיתופיות
- פחות יציבות תעסוקתית ויותר חוסר ביטחון של הפרט

3 הפרט מול מקום העבודה

- הזהות של הפרט נובעת פחות ממקום העבודה, והוא מחליף מקומות עבודה בהתאם להעדפותיו
- ציפייה של הפרט לאזן בין העבודה לחיים האישיים (אם כי רבים לא מצליחים בכך)