

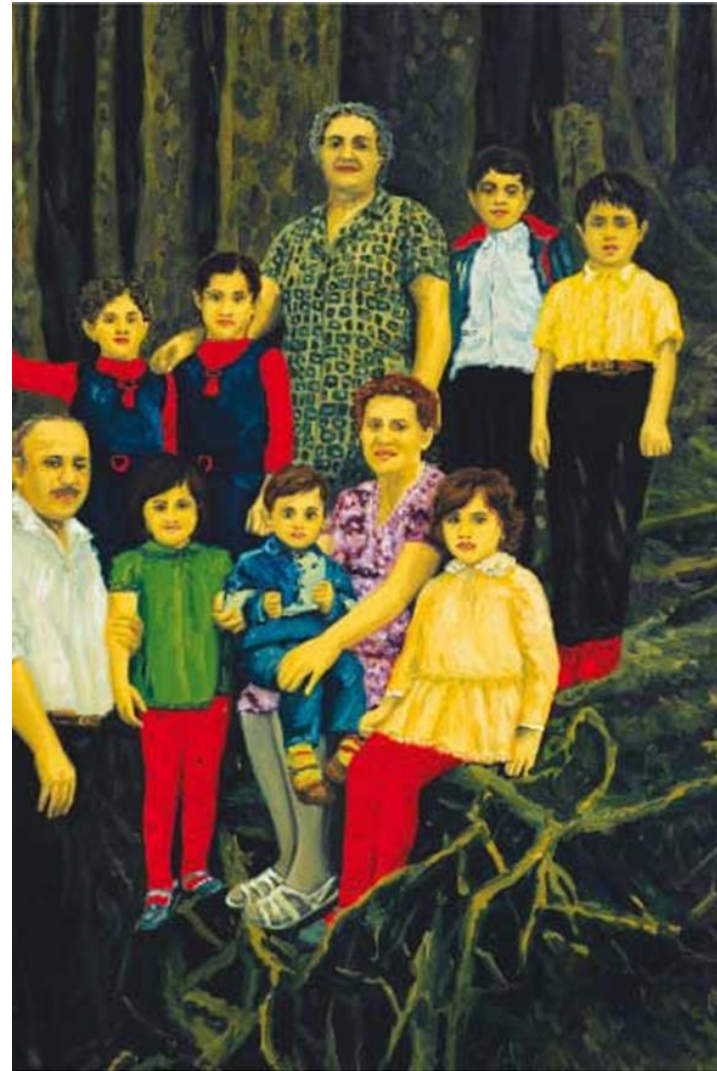
הצייר מאיר פיצ'חדזה

פעילות לכיתות ג-ד



מאיר פיצ'חזדה, "משפחה", שמן על בד

- ✓ תארו את היצירה שלפניכם
- ✓ מה משך את תשומת לבכם/ מה אהבתם ביצירה?
- ✓ כמה מבוגרים וכמה ילדים נראים בציור?
- ✓ מה יוצר את תחושת הקשר בין הדמויות בציור?
- ✓ באיזו סביבה נראות הדמויות?
- ✓ מה הקשר לדעתכם בין הסביבה לדמויות?





מאיר פיצ'חדזה, דיוקן עצמי עם מזוודות 1996

תארו את היצירה:

מי הדמות?

מה היא לובשת?

מה היא אוחזת בידה? מדוע?
תארו את הרקע, היכן הוא נמצא
לדעתכם?

מה הקשר בין הדמות לרקע?

כיצד מבטא הצייר את תחושת
הנדודים מארץ לארץ?

- הביאו לכיתה צילום משפחתי שצולם לפני העלייה לישראל.
- שאלו מהי הסביבה המצולמת בה נמצאות הדמויות?
- חשבו על הקשר בין המרחב [הסביבה] ובין הדמויות.
- שוחחו בכיתה על השפעת התרבות מהן הגיעו הדמויות ועל המאפיינים של הדמויות וסביבתן כגון:
בגדים/תסרוקות/צבעים/רהיטים/חפצי קישוט בייתיים וכד'
- העתיקו בעזרת טוש בלתי מחיק על גבי שקף את קווי המתאר של הדמויות וציירו להם סביבה חדשה המייצגת את המעבר שעברו מארץ מולדתם לישראל.