



# فعاليّة استهلاك الإنسان للمياه



## الأهداف:

1. أن يعي الطالب أهمية استهلاك المياه بالشكل الصحيح.
2. أن يفهم الطالب أهمية وضرورة المياه كمورد طبيعي.

مدة الفعالية: 45 دقيقة

## مواد مساعدة:

1. الملحق الأول: « استهلاك المياه»، الملحق الثاني: «استمارة مسابقة استهلاك المياه».
2. أدوات: أوراق، أقلام.

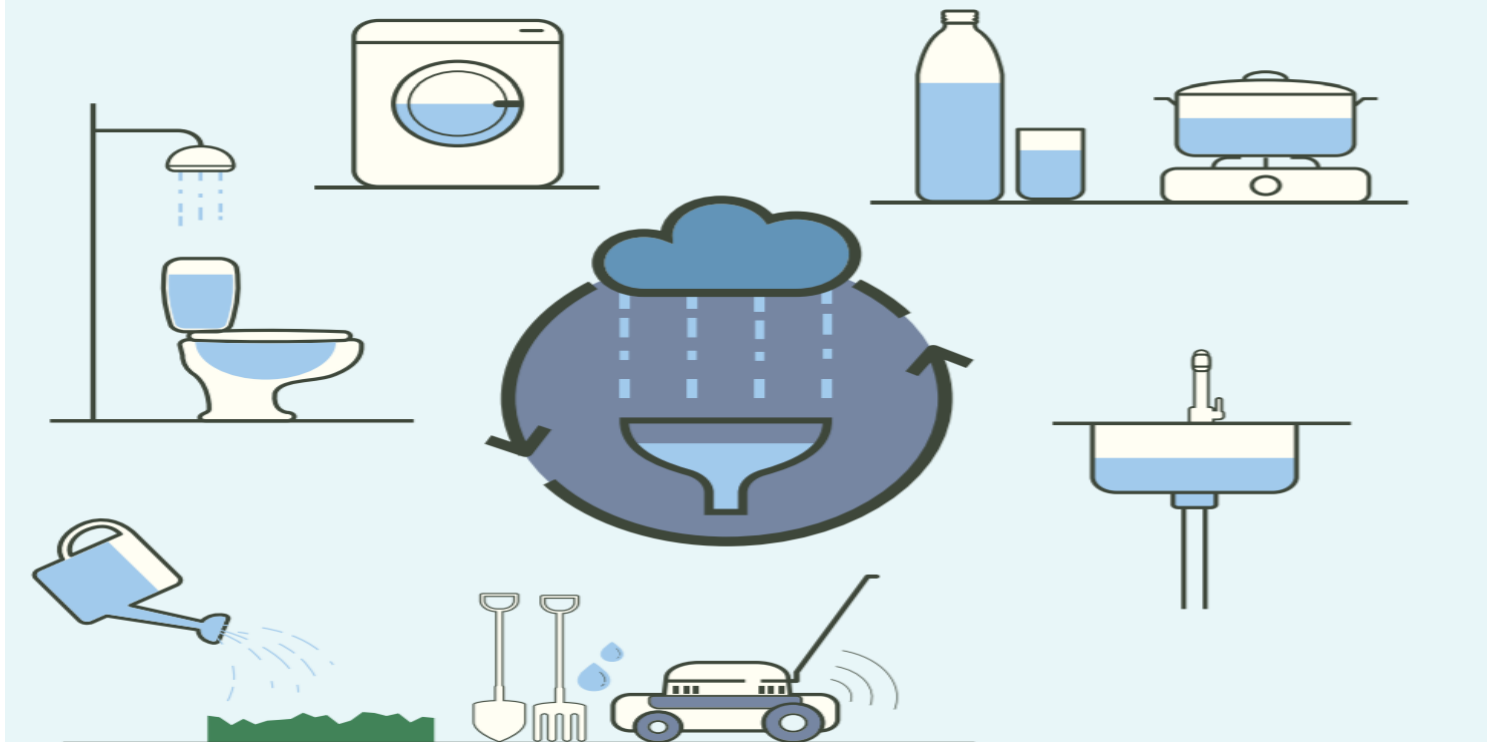


## سير الفعالية: المرحلة الأولى – أزواج:

يقوم المرشد بتقسيم المجموعة إلى أزواج. على كل زوج أن يكتب على ورقة كل الأعمال/ المهام، التي يقوم بها الانسان دون أن يحتاج إلى استعمال المياه.

أمثلة: تناول الغداء، الذهاب الى المدرسة، اللعب بواسطة الحاسوب إلخ...  
يقوم المرشد بتبديل الأوراق بشكل دائري. كل زوج يحصل على الورقة التابعة للزوج الذي يجلس على يمينه، وعليهم التفكير مجددا في السؤال:  
هل هناك علاقة بين الأعمال التي يقوم بها الإنسان وبين استعمال المياه.  
للمرشد: مثلا: عندما نحضر وجبة الغداء نحتاج إلى المياه لغسل الفواكه أو للطبخ أو غيره، عندما نذهب إلى المدرسة ندخل إلى المرحاض ونستعمل المياه، إلخ...

إجمال المرحلة الأولى: هل هناك أعمال/ مهام تتعلق بحياة الإنسان ليس لها علاقة باستعمال المياه؟ الجواب: بشكل عام لا.



## المرحلة الثانية- نقاش في كامل الهيئة:

في المرحلة الأولى قدّمنا أمثلة على استهلاك المياه في حياتنا اليومية.  
يسأل المرشد:

برأيكم، ما هي كمية المياه التي نحتاجها لكي نقوم بالأعمال / المهام التالية:

1. في المطبخ: غسل الأواني، الطبخ، التنظيف.
  2. في الحمام: تنظيف الأسنان، حلاقة، استحمام.
  3. ضخ الماء في المرحاض.
  4. تشغيل الغسالة.
  5. ري الحديقة، غسل السيارة.
- يجمل المرشد هذه المرحلة ويوزع الملحق الأول "استهلاك المياه" على الطلاب.

رابط تشعبيّ للملحق الأول

## المرحلة الثالثة- شخصي:

يوزع المرشد الملحق الثاني "استمارة مسابقة استهلاك المياه" على الطلاب. يقوم كل طالب بتعبئة الاستمارة بشكل فردي.

رابط تشعبيّ للملحق الثاني

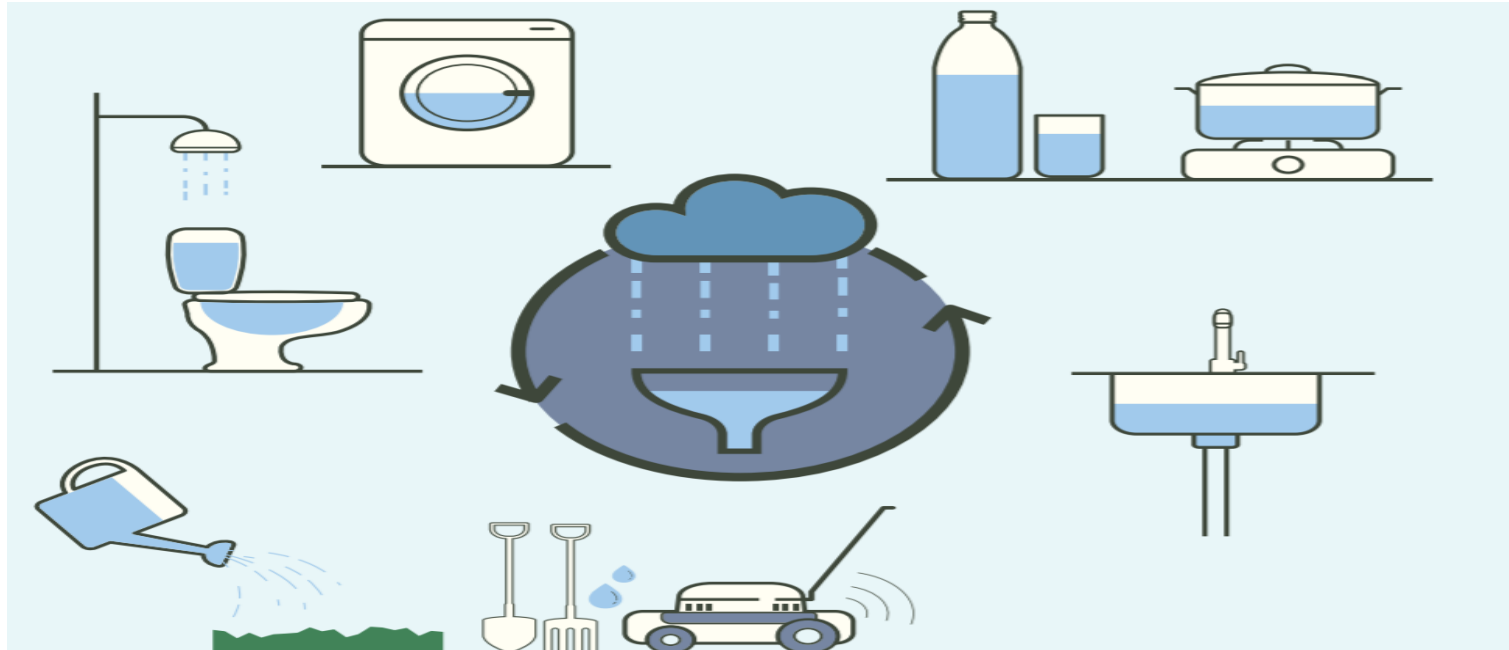
رابط تشعبيّ لإجابات الملحق الثاني



# المرحلة الرابعة- إجمال الفعاليّة في كامل الهيئة:

يقول المرشد: لقد تطرقنا في هذه الفعاليّة إلى أعمال عديدة نستهلك خلالها المياه، ثم يسأل:

- كيف يمكن أن نحافظ على المياه فلا نضيعها هدرًا؟





# فعالية في موضوع جودة البيئة تلك خطوة واحدة صغيرة لإنسان، قفزة واحدة عملاقة للبيئة\*



\* " تلك خطوة واحدة صغيرة لإنسان، قفزة واحدة عملاقة للبشرية " - نيل أرمسترونغ - أول إنسان يطأ سطح القمر.  
" That's one small step for a man, one giant leap for mankind " Neil Armstrong "



## الأهداف:

1. أن يستوضح الطالب حياته اليومية وكيفية إسهامه في تلويث البيئة.
2. أن يدرك الطالب أنه في استطاعته تغيير الوضع إذا قرر ذلك.

مدة الفعالية: 30 دقيقة

## مواد مساعدة:

1. الملحق الأول- استمارة « تَفَحَّصْ نفسك»- للطالب.
2. الملحق الثاني- احتساب النقاط- للمرشد.

## سير الفعالية: المرحلة الأولى – شخصي:

يحصل كل طالب على الملحق الأول- استمارة «تفحص نفسك» ويقوم بتعبئتها بشكل فردي. بعد الانتهاء من تعبئة الاستمارات، يقوم الطالب بجمع النقاط التي حصل عليها.



رابط تشعبيّ للملحق الأول

رابط تشعبيّ للملحق الثاني

## المرحلة الثانية- نقاش وإجمال في كامل الهيئة:

يدير المرشد مع الطلاب نقاشا تلخيصيا مستعينا بالأسئلة التالية:

1. هل كنتم واعين بكافة القضايا التي تطرحها الاستمارة؟

2. هل ستغيّر الاستمارة شيئاً في سلوككم منذ الآن؟

3. ماذا نتعلم من هذه الفعالية؟

على المرشد أن يوجّه الطلاب أو أن يشرح لهم أن الفعالية تهدف إلى فحص مدى وعينا لأهمية جودة البيئة.



## للتوسّع

قصة قطرات الماء- مصادر المياه في إسرائيل- مركز التكنولوجيا التربوية- [رابط تشعبيّ](#).

موقع الأمم المتحدة- اليوم العالمي للمياه 22 آذار/مارس- [رابط تشعبيّ](#).

فيديو موشن جرافيك ترشيد استهلاك المياه- Water Conservation Motion Graphics- [رابط تشعبيّ](#).

فيديو حول اليوم العالمي للماء- [رابط تشعبيّ](#).

## الملحق الأول- استهلاك المياه للفرد الواحد يوميا

30 لترا.	الشرب، غسل الأواني، الطبخ
55 - 60 لترا.	ضخ الماء في المراحيض
55 - 60 لترا.	في الحمام: تنظيف الأسنان، الحلاقة، الاستحمام
8 لترات.	تشغيل الغسالة، التنظيف
8 لترات.	ري الحديقة

عن موقع سلطة المياه في إسرائيل.



## الملحق الثاني- استمارة مسابقة استهلاك الماء

**3**  
**بأيّة نسبة ارتفع استهلاك المياه في العالم في القرن الأخير؟**  
أ. 100 ضعف.  
ب. 9 أضعاف.  
ج. ضعفين.

**2**  
**ما هو النشاط البيتيّ الأكثر استهلاكاً للمياه؟**  
أ. غسل الأواني.  
ب. تنظيف المراحيض.  
ج. الاستحمام.

**1**  
**أيّ قطاع هو الأكثر استهلاكاً للمياه في إسرائيل؟**  
أ. القطاع البيتيّ.  
ب. القطاع الزراعي.  
ج. القطاع الصناعي.

**6**  
**أيّ القطع التالية هي قطعة لتوفير المياه؟**  
أ. ضابط الضغط.  
ب. ضابط التزويد.  
ج. صندوق الطرد (السيفون) ثنائي الكمية في المراحيض.  
د. حنفية أوتوماتيكية.  
هـ كل الأجوبة صحيحة.

**5**  
**أيّة زراعة محصول هي الأكثر استهلاكاً للمياه؟**  
أ. البندورة.  
ب. البرتقال.  
ج. البطاطا.

**4**  
**بأيّة نسبة ازداد عدد سكان العالم في القرن الأخير؟**  
أ. 100 ضعف.  
ب. ضعفين.  
ج. 4 أضعاف.



## تتمة الملحق الثاني- استمارة مسابقة استهلاك الماء

9

**أية نباتات حدائق هي الأكثر توفيراً للمياه؟**

- أ. العشب الأخضر (XWT).
- ب. الأزهار الموسمية.
- ج. الشجيرات.

8

**ما هي الطريقة الأوفر لغسل السيارة؟**

- أ. غسل بالأنبوب (التريج / النبريج).
- ب. غسل في محل لغسل السيارات.
- ج. غسل بالاستعانة بدلو.

7

**من يجب إبلاغه بتسرب مياه في المناطق العامة؟**

- أ. رابطة المياه في المنطقة.
- ب. سلطة الإطفاء.
- ج. السبّاك (المواسيرجي).

12

**كم لتراً من الماء نوفر، في المعدل، إذا سدّدنا الحنفية خلال فرك الأسنان أو خلال غسل الأواني؟**

- أ. 20 لتراً في اليوم.
- ب. لترين في اليوم.
- ج. 50 لتراً في اليوم.

11

**كم لتراً من الماء، في المعدل، يستهلك غسل السيارة بالأنبوب (التريج / النبريج)؟**

- أ. 4 لترات.
- ب. 1000 لتر.
- ج. 170 لتراً.

10

**متى يُفضّل ريّ الحديقة من أجل توفير المياه؟**

- أ. في ساعات الظهيرة.
- ب. في العصر أو المغرب.
- ج. في الصباح.



## تممة الملحق الثاني- استمارة مسابقة استهلاك الماء

15

كم لترا من الماء يتم هدره، في المعدل، من حنفية تنقط خلال يوم واحد؟

- أ. 12 لترا.  
ب. 5 لترات.  
ج. 150 لترا.

14

كم لترا من الماء، في المعدل، يستهلك غسل المرحاض لمرة واحدة؟

- أ. لترا واحدا.  
ب. 9 لترات.  
ج. 20 لترا.

13

ما هي الطريقة الأوفر لربّي الحديقة؟

- أ. بالأنبوب (النريج / النريج).  
ب. بأنبوب التنقيط.  
ج. بالرشاشات المائية.

17

كم لترا من الماء في المعدل، يستهلك المواطن في دولة إسرائيل؟

- أ. 20 لترا.  
ب. 120 لترا.  
ج. 160 لترا.

16

كم لترا من الماء يتم هدره، في المعدل، لأسرة، إذا تركت الحنفية مفتوحة خلال فرك الأسنان؟

- أ. 10 لترات.  
ب. لترين.  
ج. 20 لترا.





## للمرشد - إجابات الملحق الثاني

رقم السؤال	الإجابات الصحيحة	رقم السؤال	الإجابات الصحيحة
1	ب	10	ب
2	ب	11	ن
3	أ	12	ب
4	ن	13	ب
5	أ	14	ب
6	ب	15	أ
7	أ	16	ن
8	ن	17	ن
9	ن		



# الملحق الأول: استمارة للطالب "تفحص نفسك" - كيف تؤثر على تلويث البيئة؟



## 1. حين أغانر الغرفة

- أ أترك المصابيح مضاءة والمكيّف شغالا.  
ب أحرص على إطفاء المصابيح والمكيّف.  
ت يتعلق مهدة خروجي منها؟

## 2. إذا أردت العودة إلى البيت، فإنني عادة

- أ أتصل بالبيت ليأتي أحدهم ليأخذني.  
ب إذا استطاع أحد أفراد الأسرة أن يعيدني، فإنني أفضل ذلك، وإلا، فسأجد حلا.  
ت أبحث عن توصيلة، استقلّ حافلة، أعود مشيا مع أصدقاء.

## 3. حين أستعمل مرشّاً عطريا ( spray )، أفحص أولا

- أ ليس هناك شيء للفحص. أرشّ وانتهى الأمر.  
ب رائحته.  
ت ما إذا كان ضارًا بالهواء.

## 4. حين أكون في السيارة مع الوالدين ننتظر شخصا

- أ واضح أنّ لا داعي لإطفاء المحرك. أي ضرر سيسببه محرك شغّال لعشر دقائق؟!  
ب في الحقيقة لا أنتبه ما إذا كان أحد والديّ أطفأ المحرك أم لا.  
ت أطلب من أبي / أمي إطفاء المحرك.



## تتمة الملحق الأول: استمارة للطلاب "تفحص نفسك" - كيف تؤثر على تلويث البيئة؟

5. في الانتخابات الأخيرة لمجلس الطلاب كان يهمني المرشح الذي يعد

أ بإطالة مدة الاستراحة وإحضار ماكينة لبيع الحلويات في المدرسة.

ب بأن يعمل القليل من كل شيء.

ت بأن يحسن مظهر المدرسة ويحافظ على جودة البيئة.



6. حاسوبي في البيت

أ مفتوح منذ أن اشتريناه.

ب مطلقاً في الليل ومشغّل في النهار.

ت مشغّل فقط حين أستعمله.



7. هل تعرف ما هو البنزين الخالي من الرصاص؟

أ نعم، نقيض (عكس) البنزين العادي الذي نستعمله.

ب بنزين يخرج من حاوية خضراء.

ت طبعاً، هو بنزين لا يضر البيئة، والذي يستعملانه دائماً حين يتزودان بالوقود.



## تتمة الملحق الأول: استمارة للطالب "تفحص نفسك" - كيف تؤثر على تلويث البيئة؟

### 8. إذا دخّن أحدهم إلى جانبي، فإنني

- أ لا أفعل شيئا، وأقول في نفسي: "لا يهم، ففي كل مكان هناك أناس يدخنون".  
ب إذا كان هناك مجال للانتقال، أنتقل وإن لم يكن، فلا أنتقل.  
ت أطلب منه أن يطفئ سيجارته أو أبتعد عنه، وأقول في نفسي: "إنه ليس فقط يؤذي البيئة بل ويؤذيني أنا أيضا".

### 9. حين أريد شراء منتج ما، فإنني أحرص على

- أ أن يكون سعره جيدا.  
ب أنه يسدّ حاجاتي.  
ت أنه لا يضرّ البيئة.

### 10. بشكل عام، في الطريقة التي أفكر بها، فإنني أحرص على

- أ في الحقيقة، أنا لا أفكر ولا أخطئ، أنا ببساطة أقوم بعمل ما يناسبني.  
ب القيام بالأشياء على أسرع وأسهل وجه (أشترى جديدا إذا خرب شيء أو اتسخ، دائما يوصلونني كي لا أتأخر أو أتعرق من المشي، أبقي الأجهزة مشغلة.  
ت تقليص الاستعمال والتوفير في الوسائل (إعادة تدوير القناني، المشي على الأقدام بدل السفر في السيارة، الاستعمال المتكرر للأشياء كالعلب البلاستيكية أو الأكياس بدل شراء أخرى جديدة.



## الملحق الثاني: احتساب النقاط - للمرشد

يجمع كل طالب النقاط بحيث يعطي علامة واحدة فقط للإجابة "أ"، علامتين للإجابة "ب"، ثلاث علامات للإجابة "ت".

عدد النقاط	احتساب النقاط
15 - 10	ليس لديك وعي بجودة البيئة أو على الأصح بالتلويث البيئي! لست غير واعي فحسب، بل إنك تساهم بنفسك في تلويث البيئة! آن الأوان لأن تفتح عينيك وأن تبدأ العمل. إنك تعرف المقولة: "تلك خطوة واحدة صغيرة لإنسان، قفزة واحدة عملاقة للبشرية".
24 - 16	لنقل الحقيقة، أنت لا تبالي بما يجري حولك. ربما أنت تبالي، لكنك تتهاون، تتكاسل، لا تنتبه لما تفعل. آن الأوان لأن تغيّر اتجاهك، لا تدع اللامبالاة تلوّث بيئتك!
30 - 24	كل الاحترام! أنت قدوة للمواطن الأخضر! بفضل أناس مثلك يستمر النضال ضد تلويث البيئة في التعاضم. واصل دربك هذا، أثّر على أصدقائك وأفراد أسرتك ليسلكوا مثلك!

