

עיקרי הממצאים מאומדן תנועות הנוער תשע"ד- תשע"ה במחוז תל אביב

מסמך זה כולל נתונים עבור מחוז תל אביב, כפי שהתקבלו מאומדן תנועות הנוער. הנתונים מתבססים על דיווחי חניכים ומדריכים החברים בתנועות הנוער.

תנועות הנוער הפעילות במחוז תל אביב

במחוז תל אביב פעילות 12 תנועות נוער מתוך 13 תנועות הנוער המוכרות, הלוח הבא מציג את תנועות הנוער הפעילות במחוז.

לוח 1: תנועות הנוער הפעילות במחוז תל אביב

הנוער העובד והלומד	אריאל
הנוער הלאומי ביתר	בני עקיבא
הצופים הערביים והדרוזים	האיחוד החקלאי
השומר הצעיר	היכלי ענ"ג
עזרא	המחנות העולים
תנועת הצופים	מכבי צעיר

לוח 2 שלהלן מציג את מספר המדריכים הצעירים (ט"יב') הנספרים בתנועות הנוער שבמחוז בהשוואה למספרי המדריכים בכלל הארץ.

לוח 2: מספר המדריכים הצעירים (ט'-יב') במחוז תל אביב¹ בכל תנועה² - לפי אומדן תשע"ה

נתונים ארציים		מחוז תל אביב		שם התנועה
מספר	אחוז	מספר	אחוז	
577	2%	82	2%	אריאל
5,322	23%	739	18%	בני עקיבא
771	3%	10	0%	האיחוד החקלאי
158	1%	67	2%	היכלי ענ"ג
221	1%	19	0%	המחנות העולים
711	3%	46	1%	מכבי צעיר
4,502	19%	301	7%	הנוער העובד והלומד
529	2%	121	3%	הנוער הלאומי ביתר
234	1%	1	0%	הצופים הערביים והדרוזים
634	3%	29	1%	השומר הצעיר
778	3%	158	4%	עזרא
781	3%	-	-	הנוער הדרוזי
8,106	35%	2,508	61%	תנועת הצופים
23,324	100%	4,081	100%	סה"כ מדריכים צעירים

לוח 3 מציג את מספרי החניכים שנמנו לתקצוב בתנועות הנוער שבמחוז

¹ נתוני המחוז נקבעו על פי המחוז אליו משתייך בית הספר בו לומד המדריך הצעיר. מדריכים צעירים הלומדים בבתי ספר מוכרים שיוכו למחוז בהתאם לרשות בה נמצא בית הספר.

² מדריכים צעירים הנספרים לצורך אומדן הגודל בהתאם למבחני התמיכה, המלצות ועדת ההיגוי והנחיות היועצת המשפטית.

לוח 3: מספר החניכים לתקצוב בתנועות הנוער במחוז תל אביב - אומדן תשע"ה על פי דיווחי החניכים³ בשאלוני המיצ"ב⁴

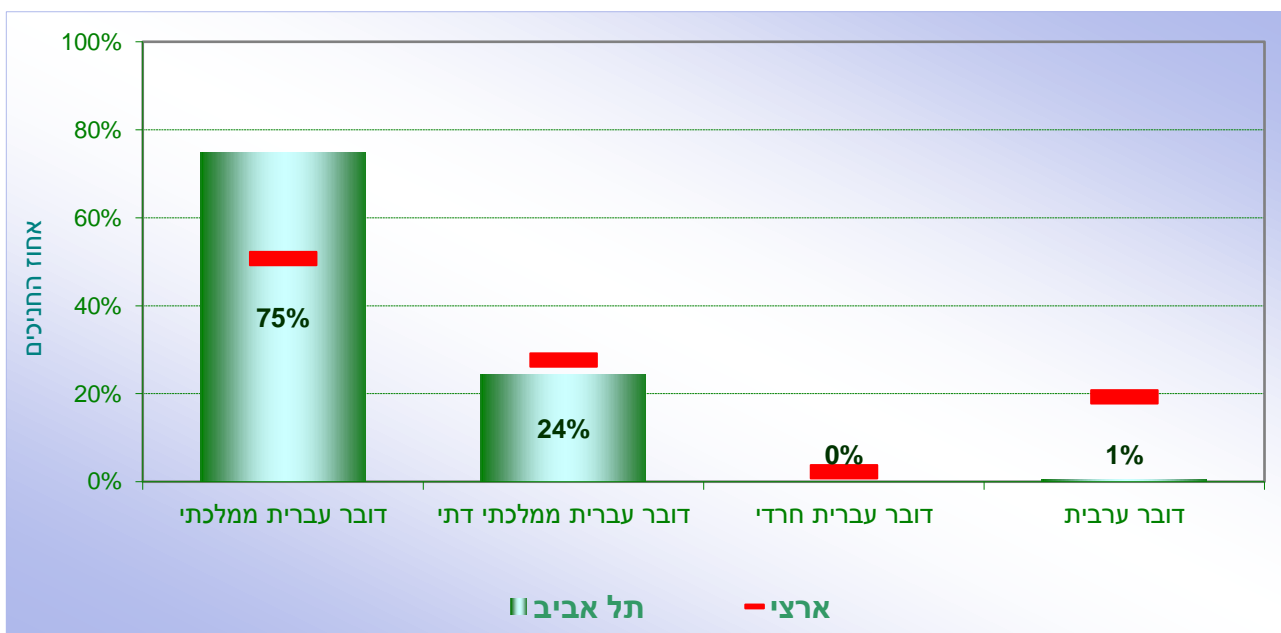
שם התנועה	מספר חניכים בתנועות הנוער	אחוז
אריאל	598	2%
בני עקיבא	6,784	20%
האיחוד החקלאי	386	1%
היכלי ענ"ג	39	0%
המחנות העולים	665	2%
המכבי הצעיר	438	1%
הנוער העובד והלומד	3,127	9%
הנוער הלאומי/ביתר	1,590	5%
הצופים הערביים והדרוזים	415	1%
השומר הצעיר	445	1%
עזרא	904	3%
תנועת הצופים	17,885	54%
סה"כ חניכים בתנועות הנוער	33,276	100%

³ מספרי החניכים המוצגים הינם לפי דיווחי החניכים בשאלוני המיצ"ב בלבד ולא נתוני הממוצע בין דיווחי החניכים והמדריכים היות ולא ניתן לדעת על פי דיווח המדריכים את המחוז אליו משתייכים החניכים שלהם

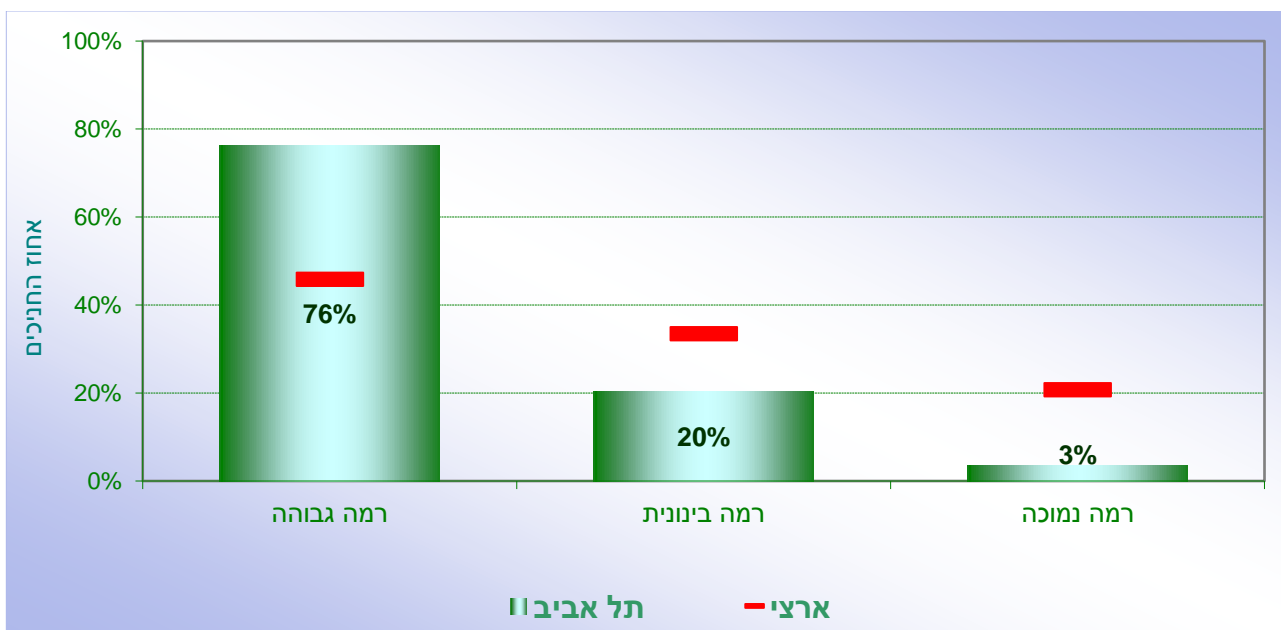
⁴ נתוני האומדן הארצי של תנועות הנוער מבוססים על שיקלול האומדנים שהתקבלו מנתוני המדריכים ומנתוני החניכים ועל כן אינם ניתנים להשוואה. פירוט נתוני האומדן הארציים מופיע בעמוד 92 בדוח הארצי.

התרשימים הבאים מציגים את התפלגות חניכי תנועות הנוער במחוז תל אביב על פי מגזר ופיקוח ועל פי רמה חברתית כלכלית בהשוואה לנתונים הארציים. הנתונים הארציים מוצגים בקו אדום ונתוני המחוז בעמודות ירוקות.

תרשים 1: התפלגות חניכי תנועות הנוער במחוז תל אביב לפי מגזר ופיקוח



תרשים 2: התפלגות חניכי תנועות הנוער במחוז תל אביב לפי רמה חברתית כלכלית



לוח 4 מציג את שיעור החניכים במחוז תל אביב המשתתפים בפעילות תנועות הנוער מכלל התלמידים בשכבות הגיל הרלוונטיות. הנתונים חושבו על פי דיווחי המדריכים אודות מספר החניכים בסניף. הסניפים שויכו למחוזות משרד החינוך בהתאם לרשות שבה הם ממוקמים.

לוח 4: שיעור החניכים הפעילים בתנועות נוער מכלל התלמידים בשכבות הגיל הרלוונטיות, על פי רשות

שיעור החניכים	
ללא חניכים	
5%>=	
10%>=	
15%>=	
20%>=	
25%>=	
30%>=	
35%>=	
40%>=	
45%>=	
50%>=	
55%>=	
60%>=	
65%>=	
70%>=	
75%>=	
80%>=	
85%>=	
90%>=	
95%>=	
100%>=	

שיעור חניכים ברשות	שם הרשות
	כפר שמריהו
	קרית אונו
	גבעתיים
	רמת גן
	תל אביב-יפו
	אזור
	רמת השרון
	פתח תקוה
	הרצליה
	אור יהודה
	בת ים
	נתניה
	חולון
	בני ברק