

עיקרי הממצאים מאומדן תנועות הנוער תשע"ד- תשע"ה במחוזות ירושלים ומנח"י

מסמך זה כולל נתונים עבור מחוזות ירושלים ומנח"י, כפי שהתקבלו מאומדן תנועות הנוער. הנתונים מתבססים על דיווחי חניכים ומדריכים החברים בתנועות הנוער.

תנועות הנוער הפעילות במחוזות ירושלים ומנח"י

במחוזות ירושלים ומנח"י פעילות 11 תנועות נוער מתוך 13 תנועות הנוער המוכרות, הלוח הבא מציג את תנועות הנוער הפעילות במחוזות ירושלים ומנח"י.

לוח 1: תנועות הנוער הפעילות במחוזות ירושלים ומנח"י

הנוער העובד והלומד	אריאל
הנוער הלאומי ביתר	בני עקיבא
השומר הצעיר	האיחוד החקלאי
עזרא	היכלי ענ"ג
תנועת הצופים	המחנות העולים
	מכבי צעיר

לוח 2 שלהלן מציג את מספר המדריכים הצעירים (ט'-יב') הנספרים בתנועות הנוער שבמחוזות ירושלים ומנח"י בהשוואה למספרי המדריכים בכלל הארץ.

לוח 2: מספר המדריכים הצעירים (ט'-יב') במחוזות ירושלים ומנח"י¹ בכל תנועה² - לפי אומדן תשע"ה

נתונים ארציים		מחוזות ירושלים ומנח"י		
מספר	אחוז	מספר	אחוז	שם התנועה
577	2%	245	7%	אריאל
5,322	23%	1,077	33%	בני עקיבא
771	3%	42	1%	האיחוד החקלאי
158	1%	22	1%	היכלי ענ"ג
221	1%	19	1%	המחנות העולים
711	3%	136	4%	מכבי צעיר
4,502	19%	154	5%	הנוער העובד והלומד
529	2%	91	3%	הנוער הלאומי ביתר
234	1%	-	-	הצופים הערביים והדרוזים
634	3%	32	1%	השומר הצעיר
778	3%	301	9%	עזרא
781	3%	-	-	הנוער הדרוזי
8,106	35%	1,177	36%	תנועת הצופים
23,324	100%	3,296	100%	סה"כ מדריכים צעירים

לוח 3 מציג את מספרי החניכים שנמנו לתקצוב בתנועות הנוער שבמחוזות ירושלים ומנח"י

¹ נתוני המחוז נקבעו על פי המחוז אליו משתייך בית הספר בו לומד המדריך הצעיר. מדריכים צעירים הלומדים בבתי ספר מוכרים שיוכו למחוז בהתאם לרשות בה נמצא בית הספר.

² מדריכים צעירים הנספרים לצורך אומדן הגודל בהתאם למבחני התמיכה, המלצות ועדת ההיגוי והנחיות היועצת המשפטית.

לוח 3: מספר החניכים לתקצוב בתנועות הנוער במחוזות ירושלים ומנח"י - אומדן תשע"ה על פי דיווחי החניכים³ בשאלוני המיצ"ב⁴

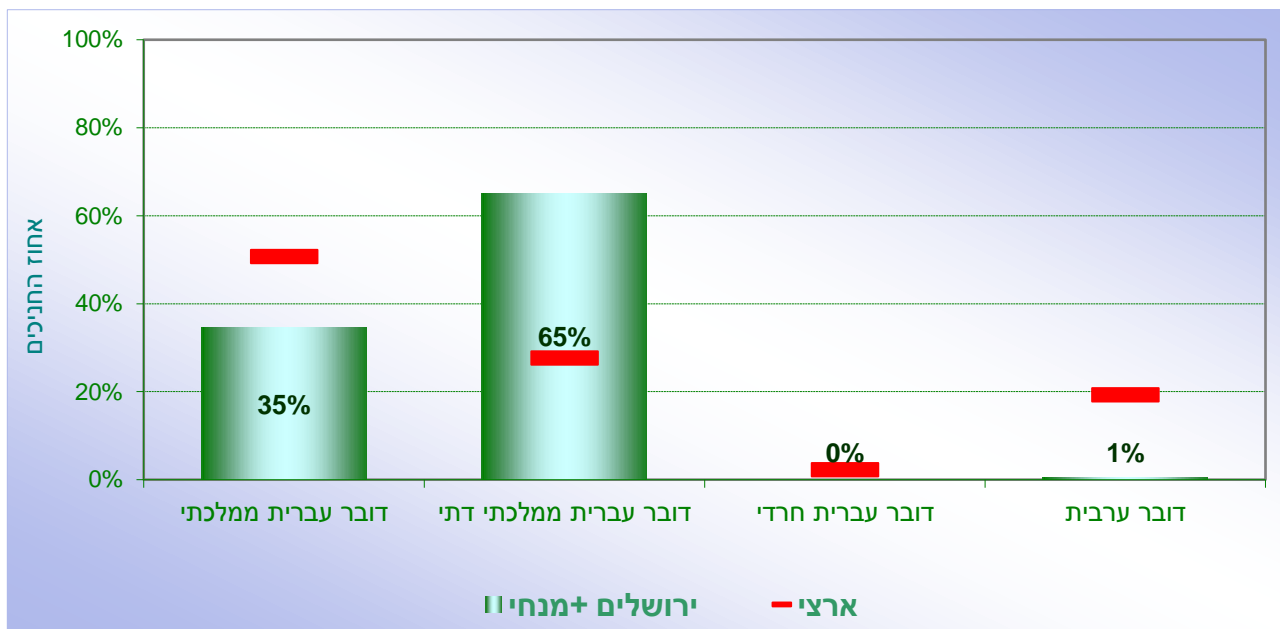
שם התנועה	מספר חניכים בתנועות הנוער	אחוז
אריאל	2,751	10%
בני עקיבא	10,858	39%
האיחוד החקלאי	393	1%
היכלי ענ"ג	29	0%
המחנות העולים	296	1%
המכבי הצעיר	442	2%
הנוער העובד והלומד	1,469	5%
הנוער הלאומי/ביתר	798	3%
השומר הצעיר	292	1%
עזרא	2,781	10%
תנועת הצופים	7,932	28%
סה"כ חניכים בתנועות הנוער	28,042	100%

³ מספרי החניכים המוצגים הינם לפי דיווחי החניכים בשאלוני המיצ"ב בלבד ולא נתוני הממוצע בין דיווחי החניכים והמדריכים היות ולא ניתן לדעת על פי דיווח המדריכים את המחוז אליו משתייכים החניכים שלהם.

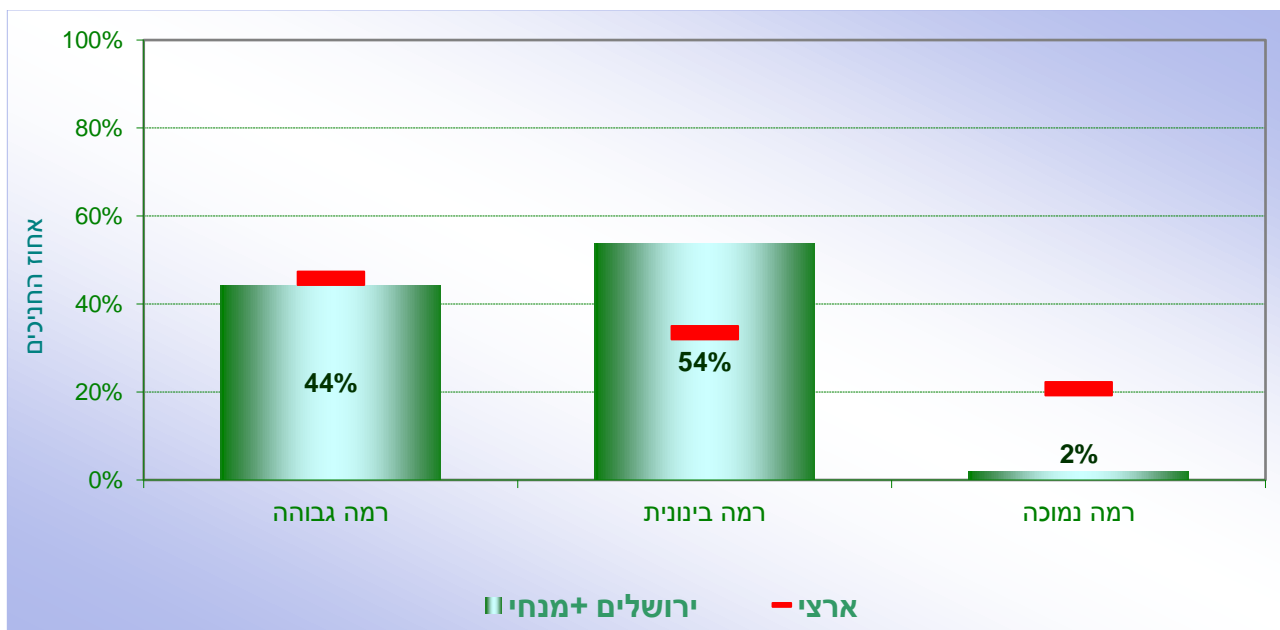
⁴ נתוני האומדן הארצי של תנועות הנוער מבוססים על שיקלול האומדנים שהתקבלו מנתוני המדריכים ומנתוני החניכים ועל כן אינם ניתנים להשוואה. פירוט נתוני האומדן הארציים מופיע בעמוד 92 בדוח הארצי.

התרשימים הבאים מציגים את התפלגות חניכי תנועות הנוער במחוזות ירושלים ומנח"י על פי מגזר ופיקוח ועל פי רמה חברתית כלכלית בהשוואה לנתונים הארציים. הנתונים הארציים מוצגים בקו אדום ונתוני המחוז בעמודות ירוקות.

תרשים 1: התפלגות חניכי תנועות הנוער במחוזות ירושלים ומנח"י לפי מגזר ופיקוח



תרשים 2: התפלגות חניכי תנועות הנוער במחוזות ירושלים ומנח"י לפי רמה חברתית כלכלית



לוח 4 מציג את שיעור החניכים במחוזות ירושלים ומנח"י המשתתפים בפעילות תנועות הנוער מכלל התלמידים בשכבות הגיל הרלוונטיות. הנתונים חושבו על פי דיווחי המדריכים אודות מספר החניכים בסניף. הסניפים שויכו למחוזות משרד החינוך בהתאם לרשות שבה הם ממוקמים.

לוח 4: שיעור החניכים הפעילים בתנועות נוער מכלל התלמידים בשכבות הגיל הרלוונטיות, על פי רשות

שיעור החניכים	שיעור חניכים ברשות	שם הרשות
ללא חניכים		מגילות ים המלח
5%>=		בית אל
10%>=		הר-אדר
15%>=		אפרתה
20%>=		מבשרת ציון
25%>=		גוש עציון
30%>=		מטה בנימין
35%>=		מטה יהודה
40%>=		קרית ארבע
45%>=		מודיעין מכבים רעות
50%>=		מ. אזורית בקעת הירדן
55%>=		בית אריה
60%>=		מעלה אפרים
65%>=		מעלה אדומים
70%>=		גבעת זאב
75%>=		בית שמש
80%>=		ירושלים
85%>=		אבו גוש
90%>=		קרית יערים
95%>=		ביתר עילית
100%>=		מודיעין עילית