

עיקרי הממצאים מאומדן תנועות הנוער תשע"ד- תשע"ה במחוז התיישבותי

מסמך זה כולל נתונים עבור מחוז התיישבותי, כפי שהתקבלו מאומדן תנועות הנוער. הנתונים מתבססים על דיווחי חניכים ומדריכים החברים בתנועות הנוער.

תנועות הנוער הפעילות במחוז ההתיישבותי

במחוז ההתיישבותי פעילות 12 תנועות נוער מתוך 13 תנועות הנוער המוכרות, הלוח הבא מציג את תנועות הנוער הפעילות במחוז.

לוח 1: תנועות הנוער הפעילות במחוז התיישבותי

אריאל	הנוער הלאומי ביתר
בני עקיבא	הצופים הערביים והדרוזים
האיחוד החקלאי	השומר הצעיר
המחנות העולים	עזרא
מכבי צעיר	הנוער הדרוזי
הנוער העובד והלומד	תנועת הצופים

לוח 2 שלהלן מציג את מספר המדריכים הצעירים (ט'יב') הנספרים בתנועות הנוער שבמחוז בהשוואה למספרי המדריכים בכלל הארץ.

לוח 2: מספר המדריכים הצעירים (ט'-יב') במחוז התיישבותי¹ בכל תנועה² - לפי אומדן תשע"ה

נתונים ארציים		מחוז התיישבותי		
מספר	אחוז	מספר	אחוז	שם התנועה
577	2%	110	2%	אריאל
5,322	23%	1,481	23%	בני עקיבא
771	3%	663	10%	האיחוד החקלאי
158	1%	-	-	היכלי ענ"ג
221	1%	69	1%	המחנות העולים
711	3%	80	1%	מכבי צעיר
4,502	19%	2,525	39%	הנוער העובד והלומד
529	2%	48	1%	הנוער הלאומי ביתר
234	1%	2	0%	הצופים הערביים והדרוזים
634	3%	304	5%	השומר הצעיר
778	3%	117	2%	עזרא
781	3%	6	0%	הנוער הדרוזי
8,106	35%	988	15%	תנועת הצופים
23,324	100%	6,393	100%	סה"כ מדריכים צעירים

לוח 3 מציג את מספרי החניכים שנמנו לתקצוב בתנועות הנוער שבמחוז

¹ נתוני המחוז נקבעו על פי המחוז אליו משתייך בית הספר בו לומד המדריך הצעיר. מדריכים צעירים הלומדים בבתי ספר מוכרים שויכו למחוז בהתאם לרשות בה נמצא בית הספר.

² מדריכים צעירים הנספרים לצורך אומדן הגודל בהתאם למבחני התמיכה, המלצות ועדת ההיגוי והנחיות היועצת המשפטית.

לוח 3: מספר החניכים לתקצוב בתנועות הנוער במחוז התיישבותי - אומדן תשע"ה על פי דיווחי החניכים³ בשאלוני המיצ"ב⁴

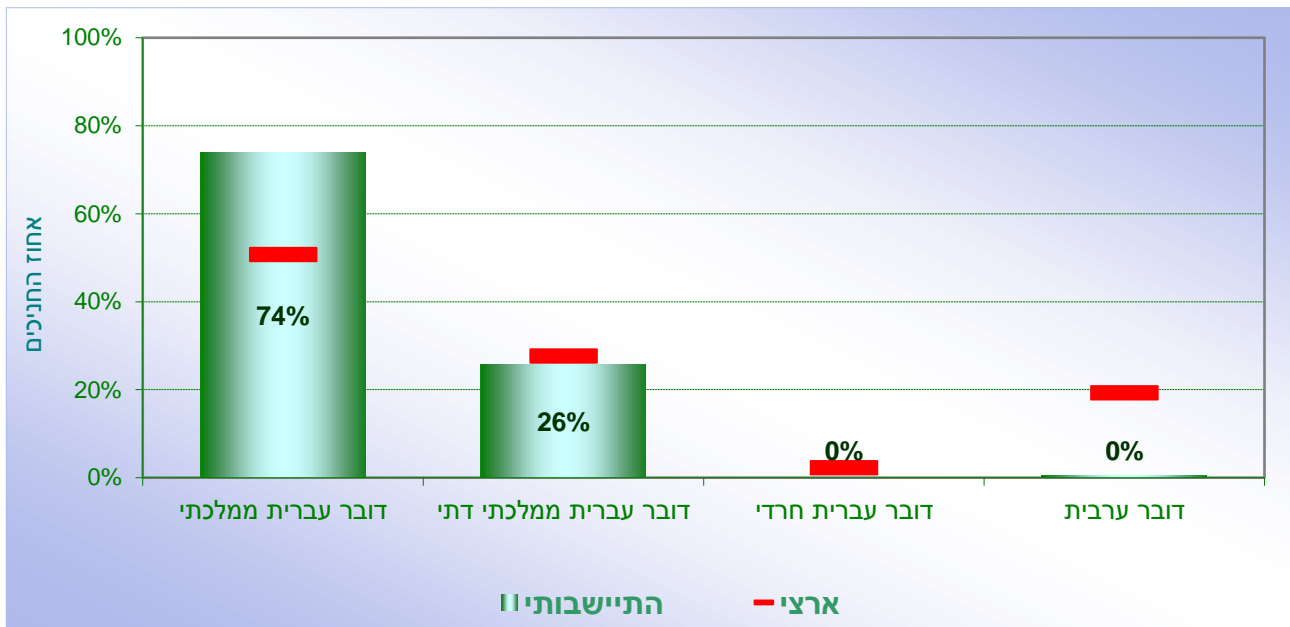
שם התנועה	מספר חניכים בתנועות הנוער	אחוז
אריאל	636	2%
בני עקיבא	6,110	21%
האיחוד החקלאי	2,130	7%
המחנות העולים	841	3%
המכבי הצעיר	242	1%
הנוער העובד והלומד	12,283	43%
הנוער הלאומי/ביתר	257	1%
הצופים הערביים והדרוזים	186	1%
השומר הצעיר	1,772	6%
עזרא	646	2%
תנועות הנוער הדרוזי	127	0%
תנועת הצופים	3,491	12%
סה"כ חניכים בתנועות הנוער במחוז	28,722	100%

³ מספרי החניכים המוצגים הינם לפי דיווחי החניכים בשאלוני המיצ"ב בלבד ולא נתוני הממוצע בין דיווחי החניכים והמדריכים היות ולא ניתן לדעת על פי דיווח המדריכים את המחוז אליו משתייכים החניכים שלהם.

⁴ נתוני האומדן הארצי של תנועות הנוער מבוססים על שיקלול האומדנים שהתקבלו מנתוני המדריכים ומנתוני החניכים ועל כן אינם ניתנים להשוואה. פירוט נתוני האומדן הארציים מופיע בעמוד 92 בדוח הארצי.

התרשימים הבאים מציגים את התפלגות חניכי תנועות הנוער במחוז התיישבותי על פי מגזר ופיקוח ועל פי רמה חברתית כלכלית בהשוואה לנתונים הארציים. הנתונים הארציים מוצגים בקו אדום ונתוני המחוז בעמודות ירוקות.

תרשים 1: התפלגות חניכי תנועות הנוער במחוז התיישבותי לפי מגזר ופיקוח



תרשים 2: התפלגות חניכי תנועות הנוער במחוז התיישבותי לפי רמה חברתית כלכלית

