

עיקרי הממצאים מאומדן תנועות הנוער תשע"ד-תשע"ה במחוז מרכז

מסמך זה כולל נתונים עבור מחוז מרכז, כפי שהתקבלו מאומדן תנועות הנוער. הנתונים מתבססים על דיווחי חניכים ומדריכים החברים בתנועות הנוער.

תנועות הנוער הפעילות במחוז מרכז

במחוז מרכז פעילות 12 תנועות נוער מתוך 13 תנועות הנוער המוכרות, הלוח הבא מציג את תנועות הנוער הפעילות במחוז.

לוח 1: תנועות הנוער הפעילות במחוז מרכז

הנוער הלאומי ביתר	אריאל
הצופים הערביים והדרוזים	בני עקיבא
השומר הצעיר	האיחוד החקלאי
עזרא	המחנות העולים
הנוער הדרוזי	מכבי צעיר
תנועת הצופים	הנוער העובד והלומד

לוח 2 שלהלן מציג את מספר המדריכים הצעירים (ט'יב') הנספרים בתנועות הנוער שבמחוז בהשוואה למספרי המדריכים בכלל הארץ.

לוח 2: מספר המדריכים הצעירים (ט'-יב') במחוז מרכז¹ בכל תנועה² - לפי אומדן תשע"ה

נתונים ארציים		מחוז מרכז		שם התנועה
מספר	אחוז	מספר	אחוז	
577	2%	52	1%	אריאל
5,322	23%	769	19%	בני עקיבא
771	3%	46	1%	האיחוד החקלאי
158	1%	-	-	היכלי ענ"ג
221	1%	68	2%	המחנות העולים
711	3%	219	5%	מכבי צעיר
4,502	19%	628	15%	הנוער העובד והלומד
529	2%	98	2%	הנוער הלאומי ביתר
234	1%	34	1%	הצופים הערביים והדרוזים
634	3%	103	2%	השומר הצעיר
778	3%	108	3%	עזרא
781	3%	1	0%	הנוער הדרוזי
8,106	35%	2,014	49%	תנועת הצופים
23,324	100%	4,140	100%	סה"כ מדריכים צעירים

לוח 3 מציג את מספרי החניכים שנמנו לתקצוב בתנועות הנוער שבמחוז

¹ נתוני המחוז נקבעו על פי המחוז אליו משתייך בית הספר בו לומד המדריך הצעיר. מדריכים צעירים הלומדים בבתי ספר מוכרים שיוכו למחוז בהתאם לרשות בה נמצא בית הספר.

² מדריכים צעירים הנספרים לצורך אומדן הגודל בהתאם למבחני התמיכה, המלצות ועדת ההיגוי והנחיות היועצת המשפטית.

לוח 3: מספר החניכים לתקצוב בתנועות הנוער במחוז מרכז - אומדן תשע"ה על פי דיווחי החניכים³
 בשאלוני המיצ"ב⁴

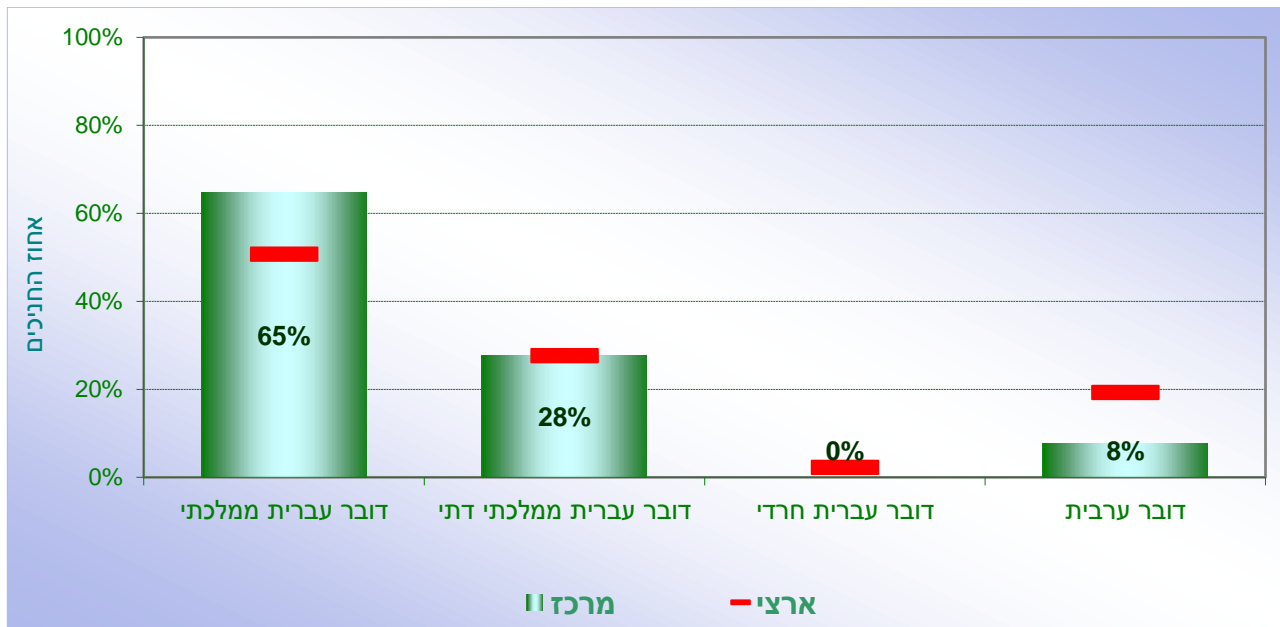
שם התנועה	מספר חניכים בתנועות הנוער	אחוז
אריאל	864	2%
בני עקיבא	10,389	23%
האיחוד החקלאי	755	2%
המחנות העולים	915	2%
המכבי הצעיר	1,010	2%
הנוער העובד והלומד	8,570	19%
הנוער הלאומי/ביתר	1,113	2%
הצופים הערביים והדרוזים	1,248	3%
השומר הצעיר	1,947	4%
עזרא	1,409	3%
תנועות הנוער הדרוזי	228	1%
תנועת הצופים	17,545	39%
סה"כ חניכים בתנועות הנוער	45,091	100%

³ מספרי החניכים המוצגים הינם לפי דיווחי החניכים בשאלוני המיצ"ב בלבד ולא נתוני הממוצע בין דיווחי החניכים והמדריכים היות ולא ניתן לדעת על פי דיווח המדריכים את המחוז אליו משתייכים החניכים שלהם.

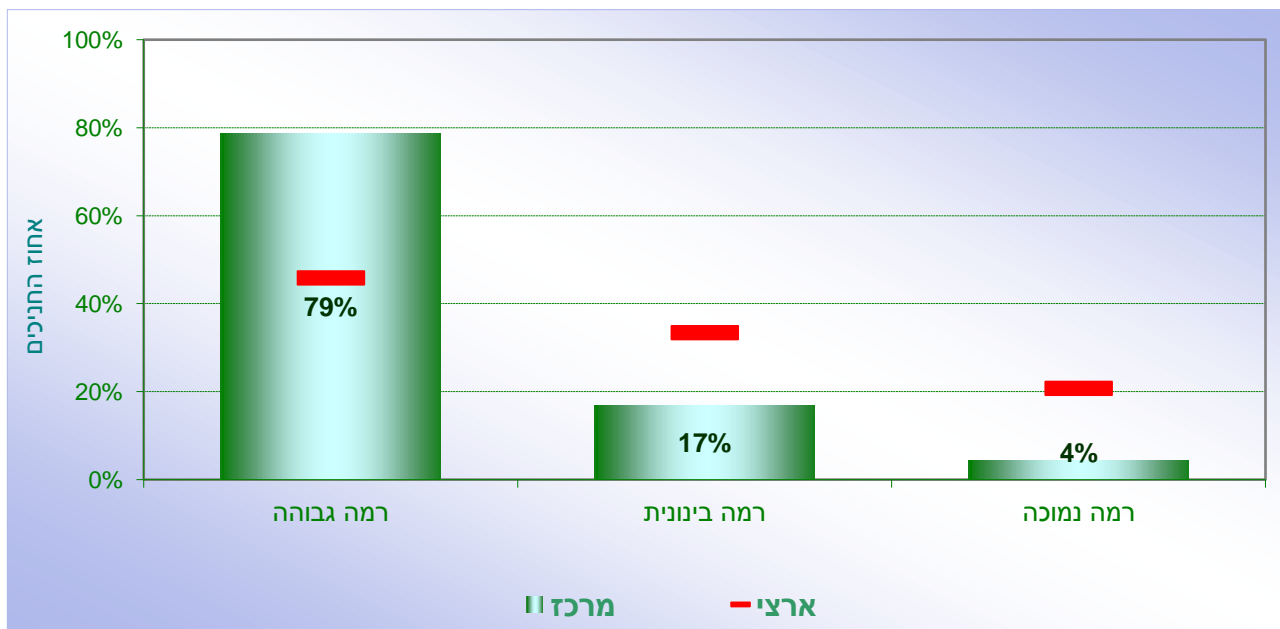
⁴ נתוני האומדן הארצי של תנועות הנוער מבוססים על שיקלול האומדנים שהתקבלו מנתוני המדריכים ומנתוני החניכים ועל כן אינם ניתנים להשוואה. פירוט נתוני האומדן הארציים מופיע בעמוד 92 בדוח הארצי.

התרשימים הבאים מציגים את התפלגות חניכי תנועות הנוער במחוז מרכז על פי מגזר ופיקוח ועל פי רמה חברתית כלכלית בהשוואה לנתונים הארציים. הנתונים הארציים מוצגים בקו אדום ונתוני המחוז בעמודות ירוקות.

תרשים 1: התפלגות חניכי תנועות הנוער במחוז מרכז לפי מגזר ופיקוח



תרשים 2: התפלגות חניכי תנועות הנוער במחוז מרכז לפי רמה חברתית כלכלית



הלוח הבא מציג את שיעור החניכים במחוז מרכז המשתתפים בפעילות תנועות הנוער מכלל התלמידים בשכבות הגיל הרלוונטיות. הנתונים חושבו על פי דיווחי המדריכים אודות מספר החניכים בסניף. הסניפים שויכו למחוזות משרד החינוך בהתאם לרשות שבה הם ממוקמים.

לוח 4: שיעור החניכים הפעילים בתנועות נוער מכלל התלמידים בשכבות הגיל הרלוונטיות, על פי רשות

שיעור החניכים	שם הרשות	שיעור חניכים ברשות	שם הרשות
ללא חניכים	בית דגן		ברנר
5%>=	מזכרת בתיה		לב השרון
10%>=	כפר יונה		סביון
15%>=	גדרה		פרדסיה
20%>=	ראש העין		תל מונד
25%>=	גן יבנה		דרום השרון
30%>=	כפר סבא		כוכב יאיר
35%>=	נס ציונה		גזר
40%>=	קרית עקרון		עמק חפר
45%>=	בני עי"ש		אלקנה
50%>=	אריאל		נחל שורק
55%>=	רחובות		גן רוה
60%>=	ראשון לציון		גדרות
65%>=	יבנה		חבל מודיעין
70%>=	לוד		שומרון
75%>=	עמק לוד		אורנית
80%>=	אלפי מנשה		שוהם
85%>=	באר יעקב		קרני שומרון
90%>=	רמלה		אבן יהודה
95%>=	אלעד		צורן קדימה
100%>=	טירה		גבעת שמואל
	טייבה		חוף השרון
	קלנסואה		קדומים
	גלג'וליה		יהוד נווה אפרים
	כפר ברא		הוד השרון
	כפר קאסם		חבל יבנה
	זמר		גני תקוה
	עמנואל		אליכין
			רעננה