



## נוב"ה - מודל הפעלה

### טרומ הפעלה

1

מינוי מורה - מלווה בית ספרי	רישום לתוכנית באמצעות קישור לטופס רישום	פרסום קול קורא להצטרפות בתי ספר ותלמידים	חשיפת בעלי תפקידים לתוכנית
--------------------------------	-----------------------------------------------	------------------------------------------------	-------------------------------

### ביצוע והפעלה

2

#### מורים - מלווים בית ספריים

פרסום התוכנית בביה"ס גיוס תלמידים ניהול הרישום + אישורי הורים להשתתפות בתוכנית	השתתפות בשלושה מפגשי הכשרה במהלך השנה (בזום)	הצטרפות לערוץ ווטסאפ ייעודי - ארצי (עדכונים, תוכן השראתי ותוכן לשיתוף)	הצטרפות לקהילת מורים מלווים (ארצי) ולקהילה מחוזית
מעקב אחר פעילות התלמידים לצורך הכרה בתוכנית המעורבות	השתתפות בשני אירועי שיא ארציים (בשבוע התפוצות ובמועד נוסף שיפורסם)	קידום יוזמות תלמידים בתחום ההסברה וההשפעה בבית הספר ובמחוז	הקמה וניהול של קהילת תלמידים בית ספרית - נוער נוב"ה

#### מרכז ההדרכה המחוזי

סיוע ומתן מענים למורים המלווים את הקהילות הבית ספריות	קידום יוזמות מחוזיות בתחום ההסברה וההשפעה בשת"פ דובר המחוז	הקמת קהילת פעילי נוב"ה מחוזית
-------------------------------------------------------------	------------------------------------------------------------------	----------------------------------

#### תלמידים

השתתפות במפגש זום ארצי לקהילת נוב"ה - ליווי, ידע וכלים (אחת לחודש)	הצטרפות לערוץ ווטסאפ ייעודי - ארצי (עדכונים, תוכן השראתי ותוכן לשיתוף)	הצטרפות לקהילת נוב"ה בית ספרית / מחוזית
הצטרפות לקבוצת יוצרי תוכן ארצית (רק למעוניינים)	השתתפות בשני אירועי שיא ארציים (בשבוע התפוצות ובתאריך נוסף שיפורסם)	ביצוע פעולות הסברה

- על פי מודל זה, הפעילות נחלקת: לשלב טרום הפעלה/הכנה ולשלב ביצוע ההפעלה.
- הפעלת התוכנית מתבצעת במודל המשלב שלושה מעגלי פעולה והשפעה: בית ספרי, מחוזי, ארצי.

## מה זה אומר להיות פעיל בנוב"ה?

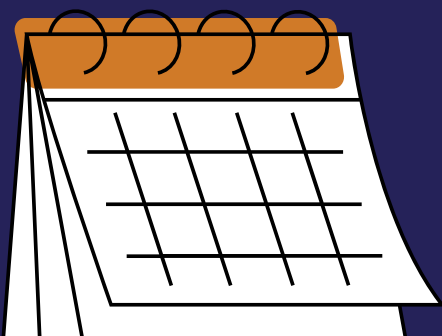
- שיתוף בתכנים ברשתות החברתיות
- תגובה על תכנים העולים ברשתות החברתיות בזמן אמת
- סימון לייק לתכנים ברשתות (העלאת אלגוריתם תומכים באופן משמעותי)
- דיווח על פוסטים לא ראויים או פוגעניים כשגרירי רשת
- השתתפות במפגשים בנושא הסברה בבתי הספר והנחיה בכיתות
- השתתפות ביוזמות הסברה מחוזיות
- בני נוער המעוניינים בכך, יוכלו להעלות שלב ברמת ההסברה ע"י הצטרפות לקבוצה שתוכשר ליצירת תוכן וסרטונים (קבוצת מייקרים).

## למה להצטרף לתוכנית?

- שותפות בהסברה הישראלית ותרומה לתדמיתה של ישראל
- היכרות עם בני נוער בארץ ובעולם
- שייכות לקהילה ארצית
- הזדמנות ייחודית להעשיר את הידע ולרכוש כלים להסברה וליצירת תוכן וסרטונים
- השתתפות בימי שיא מהנים ומרגשים.

## מפגשי קהילת נוער נוב"ה ארצי אחת לחודש

- |         |               |          |               |
|---------|---------------|----------|---------------|
| 02.4.25 | 17:00-18:00 • | 11.12.24 | 17:00-18:00 • |
| 14.5.25 | 17:00-18:00 • | 08.1.25  | 17:00-18:00 • |
| 11.6.25 | 17:00-18:00 • | 19.2.25  | 17:00-18:00 • |
|         |               | 19.3.25  | 17:00-18:00 • |



## מפגשים למורים המלווים הבית ספריים

- 25.12.24 17:00-18:00
- 22.1.25 17:00-18:00
- 10.2.25 17:00-18:00