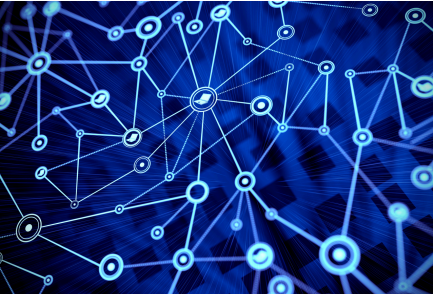




אגף תכנים, תוכניות
הכשרה והשתלמויות



משרד החינוך
Ministry of Education
وزارة المعارف



חוסן דיגיטלי - שומרים על בטיחות ברשת ובשימוש ב-AI

רקע

בתקופה מאתגרת זו, כאשר מדינת ישראל נמצאת בלחימה מתמשכת, האתגרים המשמעותיים ברשת ממשיכים להעסיק את בני הנוער. הם מתמודדים עם חשיפה מתמשכת לתכנים חדשניים, תכנים קשים ומזעזעים, הצפה של מידע כוזב ושמועות, תעמולה ופגיעה חברתית ברשת. לאתגרים אלו מצטרפת כעת גם ההתמודדות עם טכנולוגיות בינה מלאכותית (AI), המשפיעות על כל תחומי החיים - מחברה ועד תעשייה. יכולתו של אדם להתמודד במצבי לחץ ומשבר, להסתגל לנסיבות ולעמוד באתגרים חדשים מתבססת על חוסנו האישי. התמודדות עם אתגרי הרשת מצריכה בנוסף חוסן דיגיטלי. בבואנו לחזק את החוסן הדיגיטלי אצל מתבגרים נרצה להתמקד במספר רכיבים:

מניעה של פגיעה ברשת והתמודדות עימה:

- למידה כיצד לזהות ולמנוע בריונות, הטרדה או פגיעה ברשתות החברתיות
- פיתוח מיומנויות דיווח ושיתוף במקרה של פגיעה או של איום ברשת
- פיתוח חשיבה ביקורתית בשימוש בכלי AI והבנת מגבלותיהם

טיפול יחסים ואחריות חברתית:

- שיפור מיומנויות תקשורת ויחסים בין אישיים בסביבה הדיגיטלית
- פיתוח אמפתיה ורגישות לזולת בעת השימוש ברשתות החברתיות
- הבנה שAI אינו תחליף לקשר אנושי אמיתי והבנה רגשית

פיתוח אחריות אישית וחשיבה ביקורתית:

- פיתוח חשיבה ביקורתית בנוגע למהימנות מידע ומקורות ברשת, כולל תוצרי AI
- עמידה על הסיכונים שבחשיפת מידע אישי ופרטי ברשת
- פיתוח הרגלי שימוש אחראיים ובטוחים ברשת ובכלי AI

החינוך החברתי ערכי קהילתי עוסק בתכנים ערכיים חברתיים ומנכיח אותם במרחב העשייה הנכלל ברצף החינוכי. הפעולות המגוונות שהחינוך החברתי ערכי קהילתי מציע למתבגר מאפשרות לו לברר לעצמו את

מערכת הערכים שלו ולבחון את יישומן במציאות המשתנה, כולל בעידן הבינה המלאכותית. התפיסה הפדגוגית של החינוך החברתי מבוססת על למידה התנסותית המכוונת להתפתחות הפרט ולצמיחתו, לפיתוח תפיסה חברתית ערכית, להקניית מיומנויות חברתיות ולטיפוח מסוגלות חברתית. תפיסה זו מאפשרת יצירת איי משמעות המהווים "מנגנון חיסוני", המסייע למתבגרים בהתמודדות עם אתגרי הרשת והטכנולוגיה המתפתחת. אפשר לסכם ולומר שחינוך חברתי ערכי קהילתי יוצר עוגן של קרבה, של משמעות ושל ממשות בעולם וירטואלי המשתנה במהירות.

קישורים למערכי שיעור

[בין פרטי לציבורי ברשת](#)

[ניוז ופייק ניוז](#)

[רשתות חברתיות - יתרונות וחסרונות](#)

[AI או לא AI? - זיהוי מנגנוני AI ואופן פעילותם](#)

[בינינו לבינה - תפקוד אתי בתחום ה-AI](#)

[כדאי - ערכת חמ"ד](#)