

”ואני תפילתי”

חיבור לתפילה בדור ה-z



תפילה וחווייה

ברכה עינת, מדריכה במ"ה, מחוז חיפה

ספרי על

משפט אחד

בתפילה שאת/ה

אומר/ת

בכוונה

מיוחדת.



ברכה עינת, מדריכה במ"ה, מחוז חיפה

איך הרגשתי  
כשבביטלו  
מניינים  
בזמן הקורונה?



ברכה עינת, מדריכה במ"ה, מחוז חיפה

מה החלק  
בתפילה שאת/ה

הכי

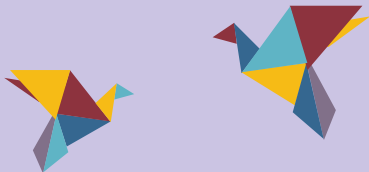
מתרכז/ת

בו?



ברכה עינת, מדריכה במ"ה, מחוז חיפה

ספר/י על  
תפילה  
אהובה  
עליך במיוחד



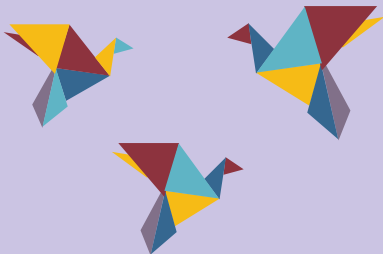
ברכה עינת, מדריכה במ"ה, מחוז חיפה

אם היה ציר, שמצד  
אחד שלו כתוב:  
"בא לתפילה כדי  
להתפלל" ומצד שני:  
"בא לתפילה כדי  
לפגוש חבר'ה". היכן  
את/ה ממקם/ת את  
עצמך בציר זה?



ברכה עינת, מדריכה במ"ה, מחוז חיפה

ספרי על  
תפילה מרגשת  
במיוחד  
שאת/ה זוכר/ת.



ברכה עינת, מדריכה במ"ה, מחוז חיפה

ספר/י על תפילה

שהרגשת בה

שהיא

חוללה

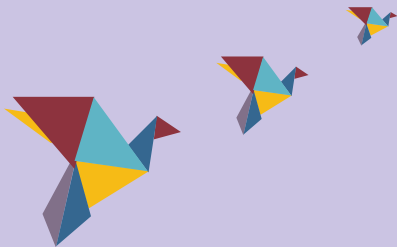
אצלך שינוי.



ברכה עינת, מדריכה במ"ה, מחוז חיפה



ספרי על אירוע  
שבו הרגשת  
שתפילתך  
התקבלה.



ברכה עינת, מדריכה במ"ה, מחוז חיפה

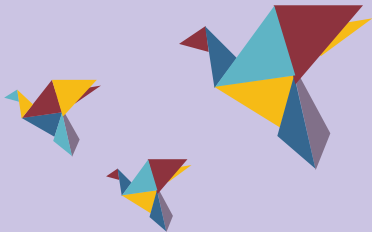
שיר שאני אוהבת  
בתפילה.

# למה דווקא אותו?



ברכה עינת, מדריכה במ"ה, מחוז חיפה

מה מסיח את  
דעתך  
בתפילה?



ברכה עינת, מדריכה במ"ה, מחוז חיפה

מה הטעם להתפלל  
ולומר מלים,

שאני לא

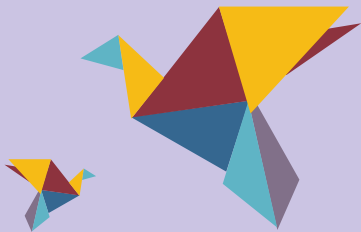
מבין/ה

אותן?



ברכה עינת, מדריכה במ"ה, מחוז חיפה

# למה בכלל להתפלל?



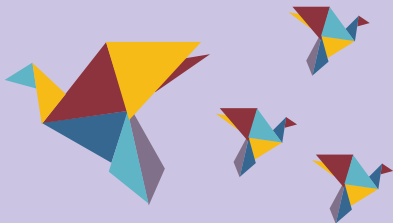
ברכה עינת, מדריכה במ"ה, מחוז חיפה

מה תפקיד התפילה

בבניין

האישיות

שלי?



ברכה עינת, מדריכה במ"ה, מחוז חיפה



# תפילה בחופש הגדול.

איפה זה פוגש  
אותך?

ברכה עינת, מדריכה במ"ה, מחוז חיפה

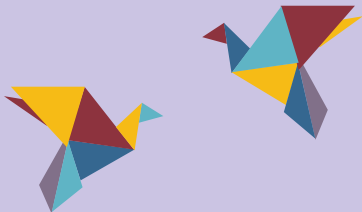
איזו

פעולה לפני

התפילה

יכולה לחבר אותי

יותר לתפילה?



ברכה עינת, מדריכה במ"ה, מחוז חיפה



חוץ מתפילה  
"רגילה" בסידור,

היכן עוד

את/ה מוצאת את  
עצמך מתפללת?



ברכה עינת, מדריכה במ"ה, מחוז חיפה

איפה נכנסות  
הבקשות  
האישיות  
שלי?



ברכה עינת, מדריכה במ"ה, מחוז חיפה

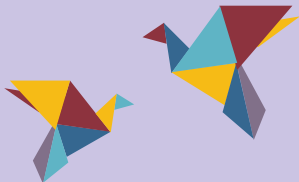
ספר/י על

תפילה

ביום כיפור

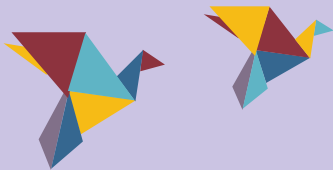
שאת/ה מזדהה

איתה במיוחד.



ברכה עינת, מדריכה במ"ה, מחוז חיפה

כשאת/ה מגיע/ה  
באיחור לבית הכנסת,  
האם תשלים/י את  
התפילה, או תצטרף/י  
למקום שבו שהחזן  
נמצא?



ברכה עינת, מדריכה במ"ה, מחוז חיפה

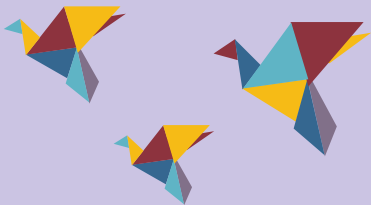
האם את/ה אוהב/ת

לשיר

בתפילה?

(נוסח קרליבך, או

ב"הלל")



ברכה עינת, מדריכה במ"ה, מחוז חיפה

האם היית פותח  
את הנוסח  
לתוספות  
ושינויים  
עצמיים?



ברכה עינת, מדריכה במ"ה, מחוז חיפה

על מה התפילה  
מלמדת  
אותנו  
לבקש?



ברכה עינת, מדריכה במ"ה, מחוז חיפה

על איזו תפילה

את/ה

נוהג/ת

לדלג?



ברכה עינת, מדריכה במ"ה, מחוז חיפה





מה את/ה עושה  
בחזרת  
הש"ץ?



ברכה עינת, מדריכה במ"ה, מחוז חיפה

באיזה חלק  
בתפילה  
קשה לך  
להתרכז?  
למה?



ברכה עינת, מדריכה במ"ה, מחוז חיפה

”ואני תפילתי”

חיבור לתפילה בדור ה-z



תפילה ובחירה  
לבנים

ברכה עינת, מדריכה במ"ה, מחוז חיפה

האם להקפיד תמיד  
על

נוסח התפילה

שלי (ספרדי או

אשכנזי), או

ש"מה שבא

ברוך הבא?"



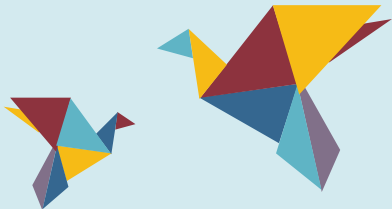
ברכה עינת, מדריכה במ"ה, מחוז חיפה

סיימת הרבה לפני  
שליח הציבור את  
תפילת העמידה,  
מה תעשה?  
תמתין בעמידה?  
תשב? תעלעל בספר  
שנמצא לידך?  
תסתכל בטלפון?



ברכה עינת, מדריכה במ"ה, מחוז חיפה

תפילה  
לבד מול  
שקיעה  
או במניין  
בבית הכנסת?



ברכה עינת, מדריכה במ"ה, מחוז חיפה

חם היום מאד  
והמזגן לא עובד  
טוב,

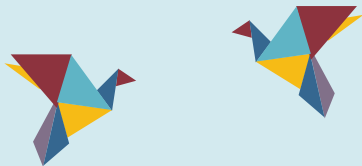
האם להישאר  
עם טלית  
עד סוף התפילה?



ברכה עינת, מדריכה במ"ה, מחוז חיפה

חזרת מזיע ממשחק  
כדורסל.

האם להתפלל מנחה  
בישיבה לפי הנוהל,  
או להגיע רענן  
למנחה בבית  
הכנסת השכונתי?



ברכה עינת, מדריכה במ"ה, מחוז חיפה



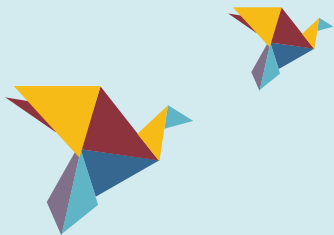
הלכת לישון  
מאוחר בלילה.

האם תקום/י  
למחרת לתפילה  
במניין?



ברכה עינת, מדריכה במ"ה, מחוז חיפה

האם היה  
חשוב לי  
להתפלל  
בזמן הקורונה?



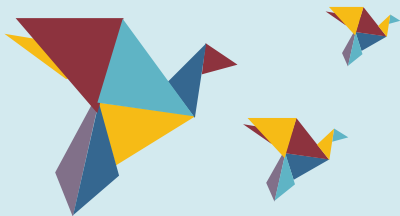
ברכה עינת, מדריכה במ"ה, מחוז חיפה

האם להתחיל את  
התפילה

מ"קרבנות"

או להתחיל

מ"הודו"?



ברכה עינת, מדריכה במ"ה, מחוז חיפה

תפילה בזום לכל  
הכיתה/השכבה -  
ראוי, או לא?  
הצליח או לא?



ברכה עינת, מדריכה במ"ה, מחוז חיפה

אתה רוצה להגיע  
למניין לשחרית,  
אבל קמת באיחור,  
ואתה תאחר ברבע  
שעה. האם תגיע  
למניין או שתעדיף  
להתפלל בבית?



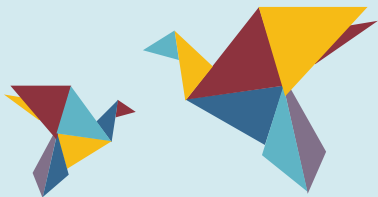
ברכה עינת, מדריכה במ"ה, מחוז חיפה

לשלב כלי נגינה  
בתפילה (למשל  
בראש חודש)  
או לא?



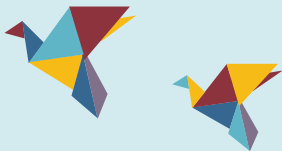
ברכה עינת, מדריכה במ"ה, מחוז חיפה

טלפון מצלצל  
בשעת התפילה  
לענות או  
לא?



ברכה עינת, מדריכה במ"ה, מחוז חיפה

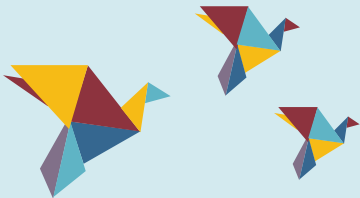
לקרוא  
עלונים  
בתפילה  
או לא?



ברכה עינת, מדריכה במ"ה, מחוז חיפה



להתפלל  
מסידור,  
או מתפילון  
בנייד?



ברכה עינת, מדריכה במ"ה, מחוז חיפה

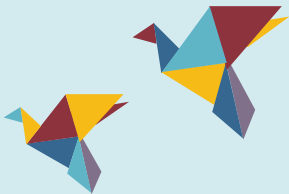
את/ה  
מתפלל בבית.  
האם תחליף/י את  
הפיג'מה  
לבגדים רגילים  
לפני התפילה?



ברכה עינת, מדריכה במ"ה, מחוז חיפה

חברה שואלת  
אותי משהו תוך כדי  
התפילה.

לענות, או  
לא?



ברכה עינת, מדריכה במ"ה, מחוז חיפה

החברה הכי טובה/  
שלי הגיעה  
באמצע התפילה,  
לאחר שלא ראיתי  
אותו/ה כמה ימים.  
לקדם אותה  
בברכה?



ברכה עינת, מדריכה במ"ה, מחוז חיפה

”ואני תפילתי”

חיבור לתפילה בדור ה-z

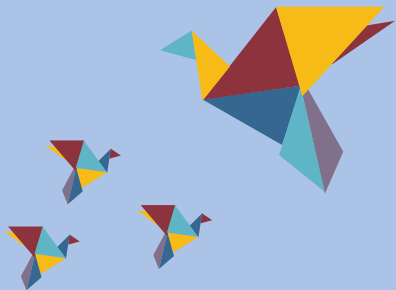


תפילה ודילמה

לצוותי ישיבות ותיכונים

ברכה עינת, מדריכה במ"ה, מחוז חיפה

מה תפקיד  
המחנכים בזמן  
התפילה?



ברכה עינת, מדריכה במ"ה, מחוז חיפה

איך נכון בעיניך  
להתייחס  
לאיחורים  
והיעדרויות  
מהתפילה?



ברכה עינת, מדריכה במ"ה, מחוז חיפה

האם עדיף שכל  
כיתה

תתפלל בנפרד

בכיתתה עם מחנך,

או כל הישיבה

יחד?



ברכה עינת, מדריכה במ"ה, מחוז חיפה

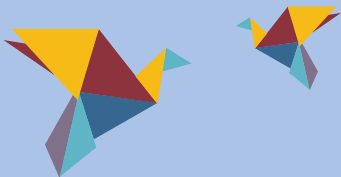


תלמידים מבקשים  
לא לחייב אותם  
להתפלל שחרית כי  
זה משניא עליהם  
עוד יותר את  
התפילה. כיצד תגיב?



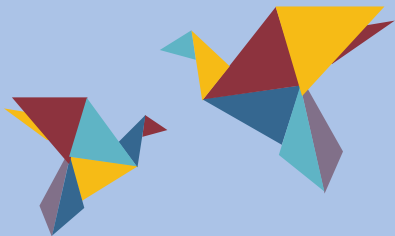
ברכה עינת, מדריכה במ"ה, מחוז חיפה

דבר תורה אחר  
התפילה בנושא  
הלכתי פשוט  
או משהו  
מוסרי/אמוני?



ברכה עינת, מדריכה במ"ה, מחוז חיפה

האם יש גבאים  
קבועים? או  
כל פעם מישהו  
אחר?



ברכה עינת, מדריכה במ"ה, מחוז חיפה

האם מעלים את  
כל התלמידים  
להיות שליחי ציבור  
או רק את אלו עם  
קול חזק/ קוראים  
ברור ומדויק?



ברכה עינת, מדריכה במ"ה, מחוז חיפה

האם נכון  
לקצר את  
התפילה?

אם כן, על מה  
נוותר?

(קרבנות, פסוקי דזמרה,  
חזרת הש"ץ, תחנון שני  
- חמישי וכו')



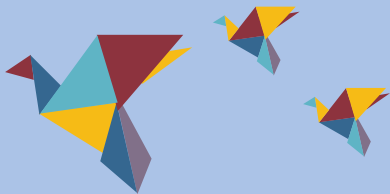
ברכה עינת, מדריכה במ"ה, מחוז חיפה

איך לקבוע את נוסח  
התפילה,

לפי החזן

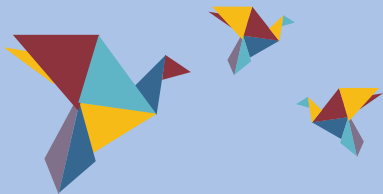
או

לפי הרוב?



ברכה עינת, מדריכה במ"ה, מחוז חיפה

כשהיית תלמיד -  
האם קרה לך שלא  
רצית להתפלל?  
כיצד הגיבו לך  
בבית הספר?



ברכה עינת, מדריכה במ"ה, מחוז חיפה

תלמידים מתלוננים  
שיש רעש בתפילה  
מצד תלמידים  
אחרים ולכן הם  
רוצים להתפלל בבית  
הכנסת עם אבא,  
כיצד להגיב?





האם מחנך שמתפלל  
עם תלמידיו צריך  
להעיר על דיבורים  
ורעש בתפילה או  
שעדיף שיהיה שקוע  
בתפילתו ויהווה  
דוגמא אישית?



ברכה עינת, מדריכה במ"ה, מחוז חיפה

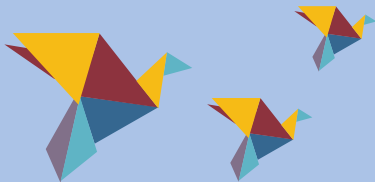
כשאתה שואל תלמיד  
"מדוע אתה לא  
מתפלל?", מה הן  
התשובות הרווחות  
שאתה שומעת?  
לאילו מהתשובות  
אתה מתחבר?



ברכה עינת, מדריכה במ"ה, מחוז חיפה

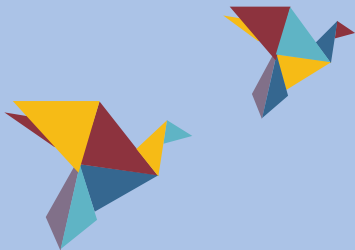
בהנחה שיש רמי"ם  
שאינם מתפללים עם  
התלמידים,

מה תפקידם  
בזמן התפילה?



ברכה עינת, מדריכה במ"ה, מחוז חיפה

האם לחייב מחנכים  
להתפלל עם  
התלמידים?



ברכה עינת, מדריכה במ"ה, מחוז חיפה

מה הן שלוש  
הסיבות  
המשמעותיות ביותר  
לדעתך, שבגללן  
תלמידים  
לא רוצים להתפלל?



ברכה עינת, מדריכה במ"ה, מחוז חיפה

”ואני תפילתי”

חיבור לתפילה בדור ה-z



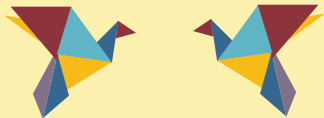
תפילה ובחירה  
לבנות

ברכה עינת, מדריכה במ"ה, מחוז חיפה

הגעתי באיחור  
לכיתה.

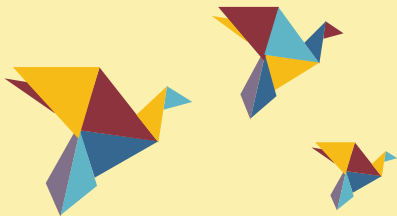
להצטרף

לתפילה הכיתתית או  
להתחיל מההתחלה  
לבד?



ברכה עינת, מדריכה במ"ה, מחוז חיפה

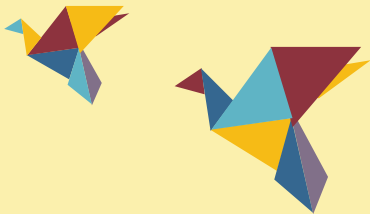
להוסיף  
שירים בתפילה, או  
להמעיט  
בשירים?



ברכה עינת, מדריכה במ"ה, מחוז חיפה



תפילה  
מהסידור  
או תפילה  
מהלב?



ברכה עינת, מדריכה במ"ה, מחוז חיפה

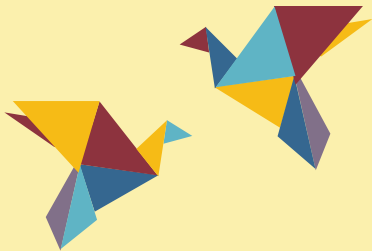
כמעט כל חברותיי  
בכיתה כעת לא  
מתפללות, אך לי זה  
חשוב.

להתפלל או  
לא?



ברכה עינת, מדריכה במ"ה, מחוז חיפה

מה המרכז  
בתפילה שלי - קשר  
עם הקב"ה או  
בקשות?



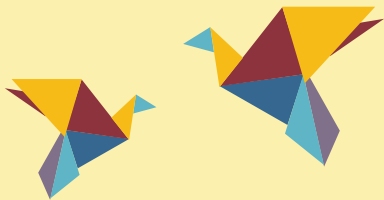
ברכה עינת, מדריכה במ"ה, מחוז חיפה

את באמצע  
התפילה, והנייד  
בכיס רוטט.  
למה זה  
גורם לך?



ברכה עינת, מדריכה במ"ה, מחוז חיפה

האם המשפט  
"אחרי המעשים  
נמשכים הלבבות"  
תקף, לדעתך, ביחס  
לתפילה?



ברכה עינת, מדריכה במ"ה, מחוז חיפה

תפילה  
דמומה  
או תפילה ע"י  
הקראה  
של כולן/ חזנית?



ברכה עינת, מדריכה במ"ה, מחוז חיפה

האם התפילה נועדה  
לשנות אותי,  
או שהתפילה  
נועדה לבקש  
על צרכים אישיים  
ולאומיים?



ברכה עינת, מדריכה במ"ה, מחוז חיפה

איחרתי לבית הספר.  
להתפלל  
באוטובוס,  
או להתפלל  
על חשבון  
השיעור?



ברכה עינת, מדריכה במ"ה, מחוז חיפה



האם שמיעת שיר/  
סיפור חסידי/ קטע  
תורני לפני התפילה  
יעזרו לי

להתכוון יותר  
בתפילה?



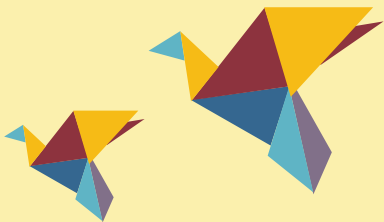
ברכה עינת, מדריכה במ"ה, מחוז חיפה

תפילה

בעל פה

או

מתוך סידור?



ברכה עינת, מדריכה במ"ה, מחוז חיפה

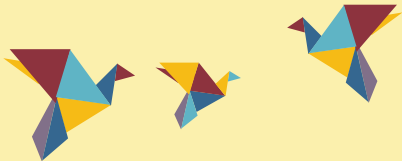
מה מחבר אותי יותר  
לתפילה -

צרכים אישיים

ומשפחתיים

או צרכי

עם ישראל?

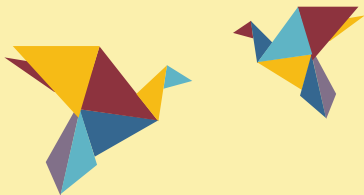


ברכה עינת, מדריכה במ"ה, מחוז חיפה

להתחיל את התפילה  
מיד בבוקר,

או

להתכונן  
לתפילה?



ברכה עינת, מדריכה במ"ה, מחוז חיפה

מה עדיף -  
תפילה בבית  
המדרש/ בית כנסת  
שבאולפנה,  
או תפילה  
בכיתה?



ברכה עינת, מדריכה במ"ה, מחוז חיפה

”ואני תפילתי”

חיבור לתפילה בדור ה-z



תפילה ודילמה

לצוותי אולפנות

ברכה עינת, מדריכה במ"ה, מחוז חיפה

האם תפילה שיש  
בה אלמנט של  
חוויה, מסייעת  
לתלמידות להתפלל  
עם יותר כוונה?  
או מסייעת לבנות  
רבות יותר  
להתפלל?



ברכה עינת, מדריכה במ"ה, מחוז חיפה

לקחת תלמידה  
לחדרך, כדי לברר  
איתה מדוע היא  
מסרבת להתפלל.  
היא עונה לך:

"אף אחד בכלל  
לא מקשיב לי



שם!"



מה תעני לה?

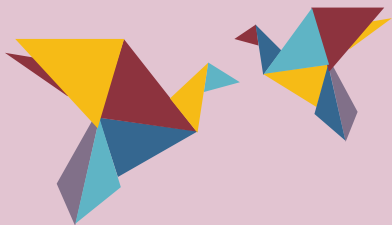


האם את חושבת,  
שיש משהו אחר  
בדור הזה,  
שגורם למתבגרים  
לרצות פחות  
להתפלל?  
מהו דבר זה?



ברכה עינת, מדריכה במ"ה, מחוז חיפה

כשהיית תלמיד/ה -  
האם קרה לך שלא  
רצית להתפלל?  
כיצד הגיבו לכך  
בבית הספר?



ברכה עינת, מדריכה במ"ה, מחוז חיפה

תלמידה אמרה לך,  
שהיא התפללה  
כחודשיים לרפואתו  
של אדם, שהיה יקר  
לה מאוד, והוא  
נפטר אמש.

התלמידה מביעה  
קושי ברצון להמשיך  
להתפלל בכלל.

כיצד תגיבי?



ברכה עינת, מדריכה במ"ה, מחוז חיפה



בעקבות הקורונה  
תלמידות נמצאות  
במשבר אמוני,

ואינן רוצות  
להתפלל.

כיצד תגיבי?



ברכה עינת, מדריכה במ"ה, מחוז חיפה

מה זכור לך  
מהיותך תלמידה  
לגבי התמודדות  
בית הספר שלמדת  
בו בנושא התפילה?



ברכה עינת, מדריכה במ"ה, מחוז חיפה

האם יש אצלכם  
תפילות שאלמנט

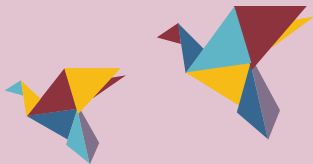
## החוויה

מרכזי בהן?  
(כמו מסע סליחות או  
תפילת ראש חודש?)



ברכה עינת, מדריכה במ"ה, מחוז חיפה

האם היה ניסיון  
אצלכם להתמודד עם  
נושא התפילה? מה  
עשיתן בתהליך זה?  
מה התובנות שלך  
מתהליך זה?



ברכה עינת, מדריכה במ"ה, מחוז חיפה

האם מונהגת אצלך  
באולפנה

תפילת מנחה?

האם זה "תופס"?  
למה?



ברכה עינת, מדריכה במ"ה, מחוז חיפה



מה הן שלוש  
הסיבות  
המשמעותיות ביותר  
לדעתך, שבגללן  
תלמידות  
לא רוצות  
להתפלל?



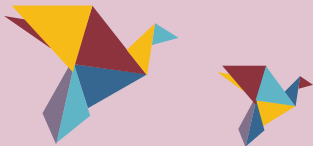
ברכה עינת, מדריכה במ"ה, מחוז חיפה

כשאת שואלת  
תלמידה "מדוע את  
לא מתפללת?", מה  
הן התשובות  
הרווחות שאת  
שומעת? לאילו  
מהתשובות את  
מתחברת?



ברכה עינת, מדריכה במ"ה, מחוז חיפה

מה נמצא יעיל  
באולפנה שלך מול  
התנגדות של  
תלמידות  
לתפילה?



ברכה עינת, מדריכה במ"ה, מחוז חיפה

אלו אפשרויות/  
פתרונות עלו אצלכן  
למקרים של בנות,  
שלא רוצות  
להתפלל  
באופן קבוע?



ברכה עינת, מדריכה במ"ה, מחוז חיפה

מחנכות מתלוננות,  
שבנות רבות בכיתה  
אינן מתפללות.

האם תנחי את  
המחנכות לחייב  
אותן בתפילה? אם  
לא - כיצד תגיבי?



ברכה עינת, מדריכה במ"ה, מחוז חיפה

האם ללמד את  
התלמידות תפילות  
להלכות שרלוונטיות  
רק במניין או שבנות  
לרוב לא אומרות  
אותן, כמו - תחנון?  
ובא לציון?



ברכה עינת, מדריכה במ"ה, מחוז חיפה

האם להנחות  
מחנכות  
לתפילת ציבור  
בכיתה, או  
לתפילת יחיד?



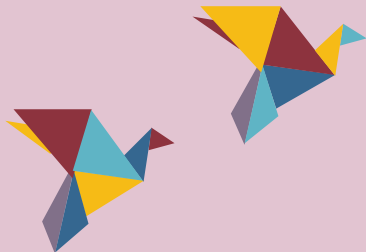
ברכה עינת, מדריכה במ"ה, מחוז חיפה

האם לשים במערכת

# כל בוקר

בשעה הראשונה רק

מחנכות?



ברכה עינת, מדריכה במ"ה, מחוז חיפה



האם לעשות

תפילה

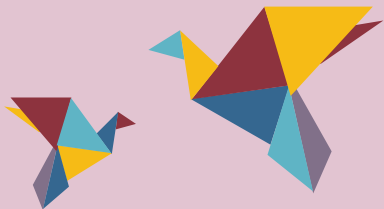
משותפת

פעם בשבוע לכלל  
האולפנה? פעמיים?  
למה?



ברכה עינת, מדריכה במ"ה, מחוז חיפה

בשבת אולפנה:  
האם לחייב  
תלמידות להגעה  
לשחרית בבית  
הכנסת?



ברכה עינת, מדריכה במ"ה, מחוז חיפה

בכיתה ט'2 כחצי  
מבנות הכיתה לא  
מתפללות.

המחנכת מתייעצת  
איתך מה לעשות.

מה תאמרי  
לה?



ברכה עינת, מדריכה במ"ה, מחוז חיפה

”ואני תפילתי”

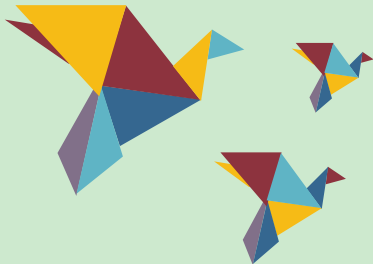
חיבור לתפילה בדור ה-z



תפילה והלכה

ברכה עינת, מדריכה במ"ה, מחוז חיפה

האם יש צורך  
בכוונה  
בתפילה?



ברכה עינת, מדריכה במ"ה, מחוז חיפה

מהו דין אדם  
שהתבלבל  
ובמקום להגיד  
"משיב הרוח ומוריד  
הגשם" אומר "מוריד  
הטל"?



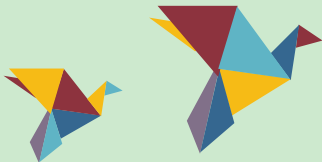
ברכה עינת, מדריכה במ"ה, מחוז חיפה

מאיזו שעה  
ביום  
אפשר להתחיל  
להניח  
טלית ותפילין?



ברכה עינת, מדריכה במ"ה, מחוז חיפה

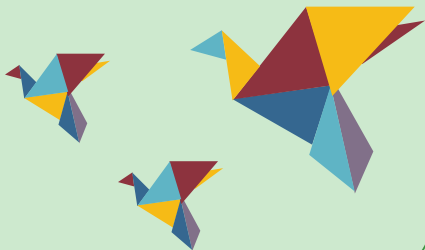
האם אפשר  
להמשיך לקרוא  
בספר תורה  
שנמצאה בו  
טעות?



ברכה עינת, מדריכה במ"ה, מחוז חיפה

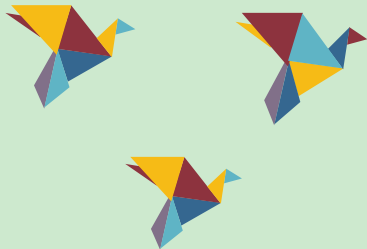


כמה אנשים צריך  
שיענו  
לחזרת  
הש"ץ?



ברכה עינת, מדריכה במ"ה, מחוז חיפה

באילו ימים  
אין אומרים  
תחנון?



ברכה עינת, מדריכה במ"ה, מחוז חיפה

מהו

הזמן הטוב

ביותר

להתפלל שמונה

עשרה? האם תוכל

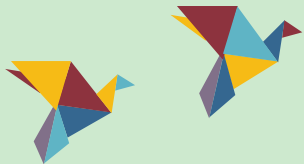
לחשוב על סיבה

לכך?



ברכה עינת, מדריכה במ"ה, מחוז חיפה

מדוע,  
לפי דעתך,  
צריך להסמיר  
"גאולה"  
ל"תפילה"?



ברכה עינת, מדריכה במ"ה, מחוז חיפה

מהי הברכה  
הכי חשובה  
שעלינו לכוון בה  
בתפילת  
שמונה עשרה?



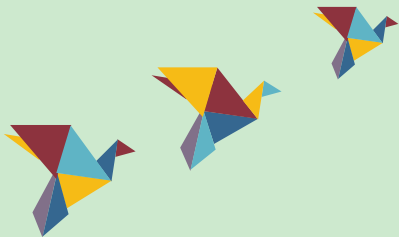
ברכה עינת, מדריכה במ"ה, מחוז חיפה

מה הכוונה  
הכי חשובה  
שעלינו לכוון  
בקריאת שמע?



ברכה עינת, מדריכה במ"ה, מחוז חיפה

האם נכון להתפלל  
במקום גבוה,  
או שמא דווקא  
במקום נמוך?  
מדוע?



ברכה עינת, מדריכה במ"ה, מחוז חיפה

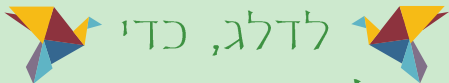
מה עדיף -  
להתפלל בבית  
הכנסת ביחידות,  
או להתפלל במניין  
מחוץ לבית הכנסת?



ברכה עינת, מדריכה במ"ה, מחוז חיפה



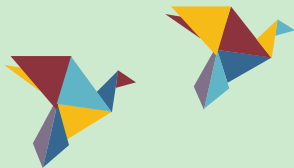
הגעת באיחור לבית  
הכנסת, ואתה מבין  
שלא תספיק להגיד  
את כל פסוקי  
דזמרה. מה עליך  
להגיד ועל מה



לדלג, כדי  
להגיע בזמן  
לשמונה עשרה עם  
הציבור?

ברכה עינת, מדריכה במ"ה, מחוז חיפה

הגעת  
באיחור לתפילה  
אחרי  
"שמע  
ישראל",  
מה תעשה?



ברכה עינת, מדריכה במ"ה, מחוז חיפה