

בין תל אביב לירושלים

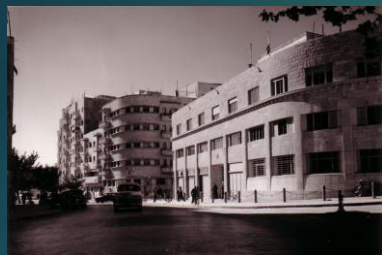
דמויות היסטוריות - מצאו את הקשר לירושלים ותל אביב





דוד בן גוררין

תמונה/ סמל שמקשר את הדמות



לירוש ירושלים



Jerusalem

© Can Stock Photo - csp33033152

הקשר של הדמות לירושלים:

* כיהן בכנסת הראשונה בירושלים.

* הכריז על ירושלים כבירת ישראל.

* גר בירושלים בזמן כהונתו

* שדרות בן גוריון על שמו

בית ספר "פולה בן גוריון" על שם אישתו.

שמות התלמידים: עינת דימה וירדן

הקשר של הדמות לתל אביב:

הקשר בין דוד בן גוריון לתל אביב, הוא שיש לדוד בן גוריון בית בתל אביב, ובבית בן גוריון רואים את הדברים שלו ואת כל הספרים שלו.

תמונה/ סמל שמקשר את הדמות לתל אביב



שמות התלמידים: מאי, יעל אהרון, מאיה וגילי

הרצל

בנימין זאב





הקשר של הדמות לירושלים:

הרצל קבור בהר הרצל בירושלים. והוא היה בא לפגישות בירושלים וביקר בירושלים.

תמונה:



שמות התלמידים: אליה וליבי



הקשר של הדמות לתל אביב:

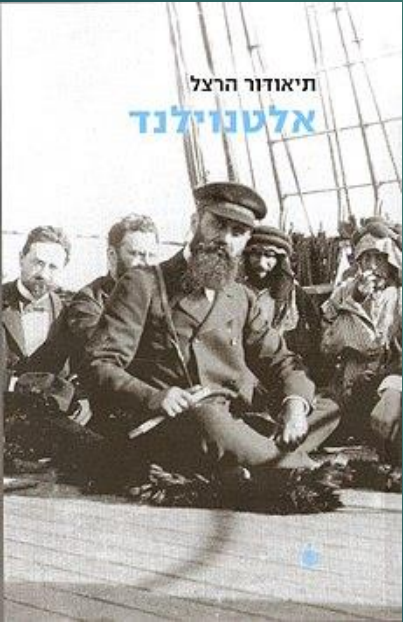
הרצל כתב ספר שבו דמיין איך תראה הארץ החדשה של היהודים. הוא קרא לספר שלו אלטנוילנד (ארץ ישנה חדשה) אבל כשתרגמו אותו לעברית קראו לו "תל אביב".

התרגום הזה של נחום סוקולוב נתן לתל אביב את השם שלה

שמות התלמידים: ג'ורג ודן

תמונה/ סמל שמקשר את הדמות לתל

אביב



המשוררת (בלובשטיין) רחל



תמונה/ סמל שמקשר את הדמות לתל
אביב



הקשר של הדמות לתל אביב:

נפטרה בתל אביב

נפטרה ממחלת השחפת שהתפשטה באותה תקופה

ביתה של רחל בתל אביב

שמות התלמידים: יעל. איתי. ב. נועם.



הקשר של הדמות לירושלים:

*יש רחוב על שמה בירושלים

*כשהיא היתה חולה היא חלק מהזמן שהתה בבית בירושלים

תמונה/ סמל שמקשר את הדמות
לירושל



שמות התלמידים: שלם, טל, מלאכי י., זקי ודניאל מ.



אליעזר בן יהודה



הקשר של הדמות לתל אביב:

בן יהודה היה עיתונאי ויהיה לו ניסיון שכשל לייסד עיתון בתל-אביב

תמונה/ סמל שמקשר את הדמות לתל אביב



שמות התלמידים: ליהיא, שחף, מיקה, תמר, שירה



-קבור בירושלים

-גר בירושלים

-יש רחוב בירושלים על שמו

מילים שהמציא:
בובה, גלידה, עיתון

שמות ה

לאה גולדברג





הקשר של הדמות לתל אביב:

לאה גולדברג יצרה ספרים ישראלים בזמן שהתגוררה בתל אביב

שיר הנמל על נמל תל-אביב

שמות התלמידים: דוד, דניאל

תמונה/ סמל שמקשר את הדמות לירושלים:



רחוב על שמה

*היא על השטר 100

היא נקברה בירושלים

כתבה שיר ירושלים של מעלה ירושלים של מטה

שמות התלמידים: עקיבא, נעם, אריאל ומקס

שמות התלמידים: שירה ופריאל



הקשר של הדמות לירושלים:

אנה טיכו עלתה לישראל בירושלים.

היא פתחה מרפאת עיינים עם בעלה בירושלים.

ציירה את ירושלים

תרמה את הבית שלה למוזאון ישראל

ונקברה בהר המנוחות בירושלים

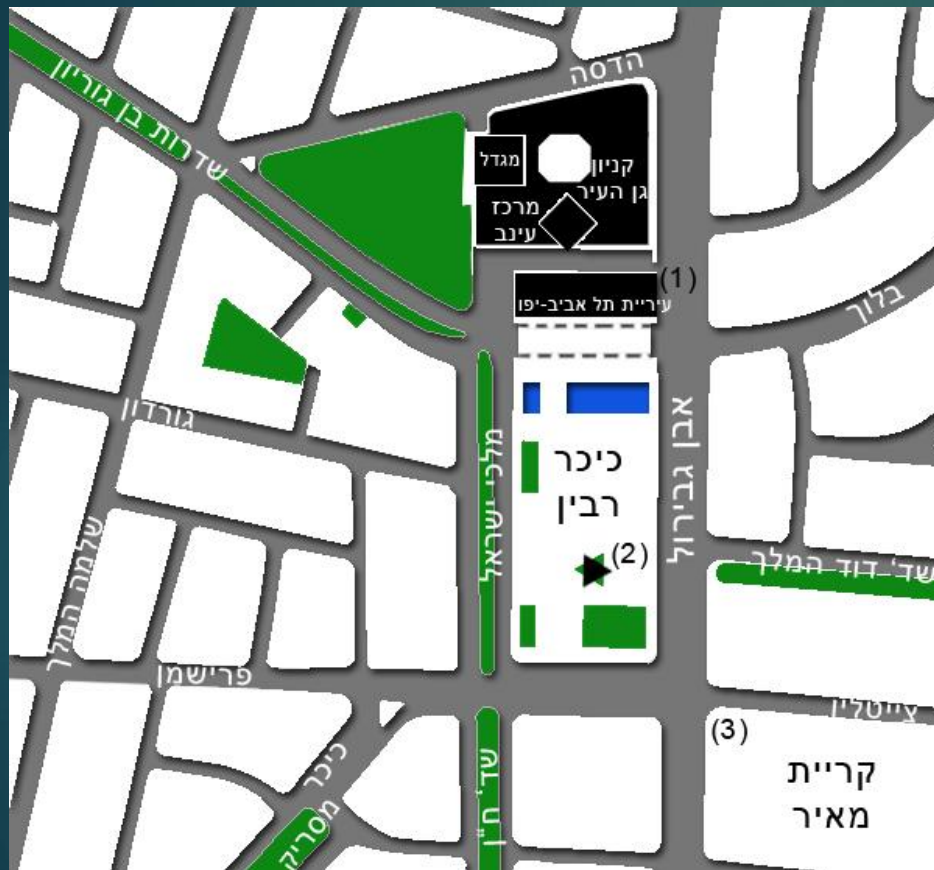


ראש ממשלת ישראל

יצחק רבין



תמונות שקושרות בין רבין לתל אביב:



הקשר של יצחק רבין לתל אביב

גר בתל אביב

בשנת 1995 נרצח על ידי יגאל עמיר בתל -
אביב

ככר מלכי ישראל שבה נרצח שונתה לכיכר
יצחק רבין



ק

הקשר של רבין לירושלים:

חטיבת הראל

*כיבוש העיר העתיקה כרמטכ"ל במלחמת ששת הימים.

*קבור בהר הרצל בירושלים

שמות התלמידים: מעיין, איתי וכרמל