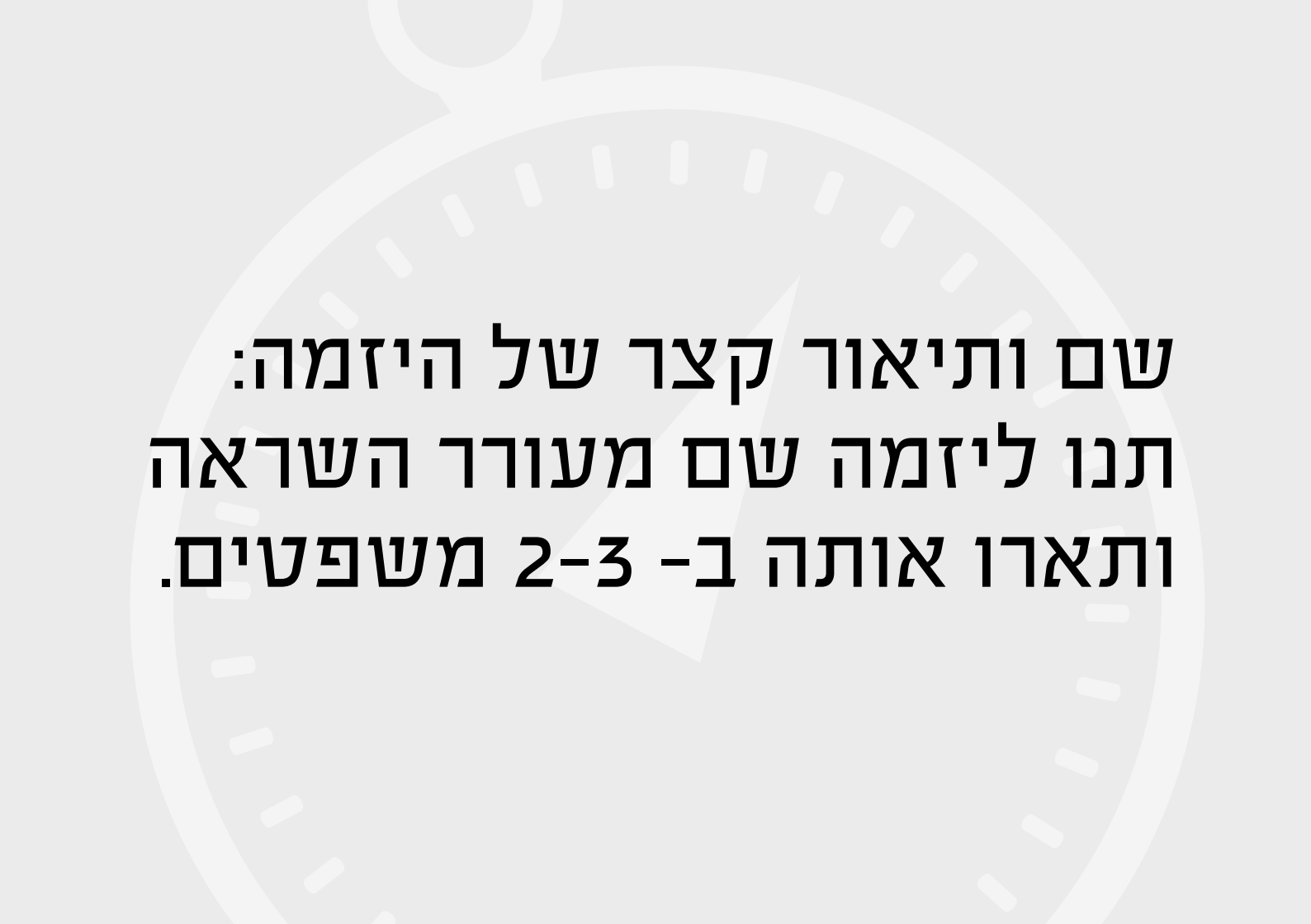


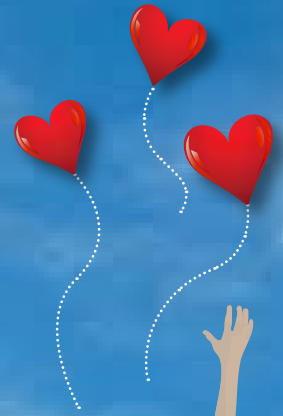
# יעדי היזמה והרציונל שלה

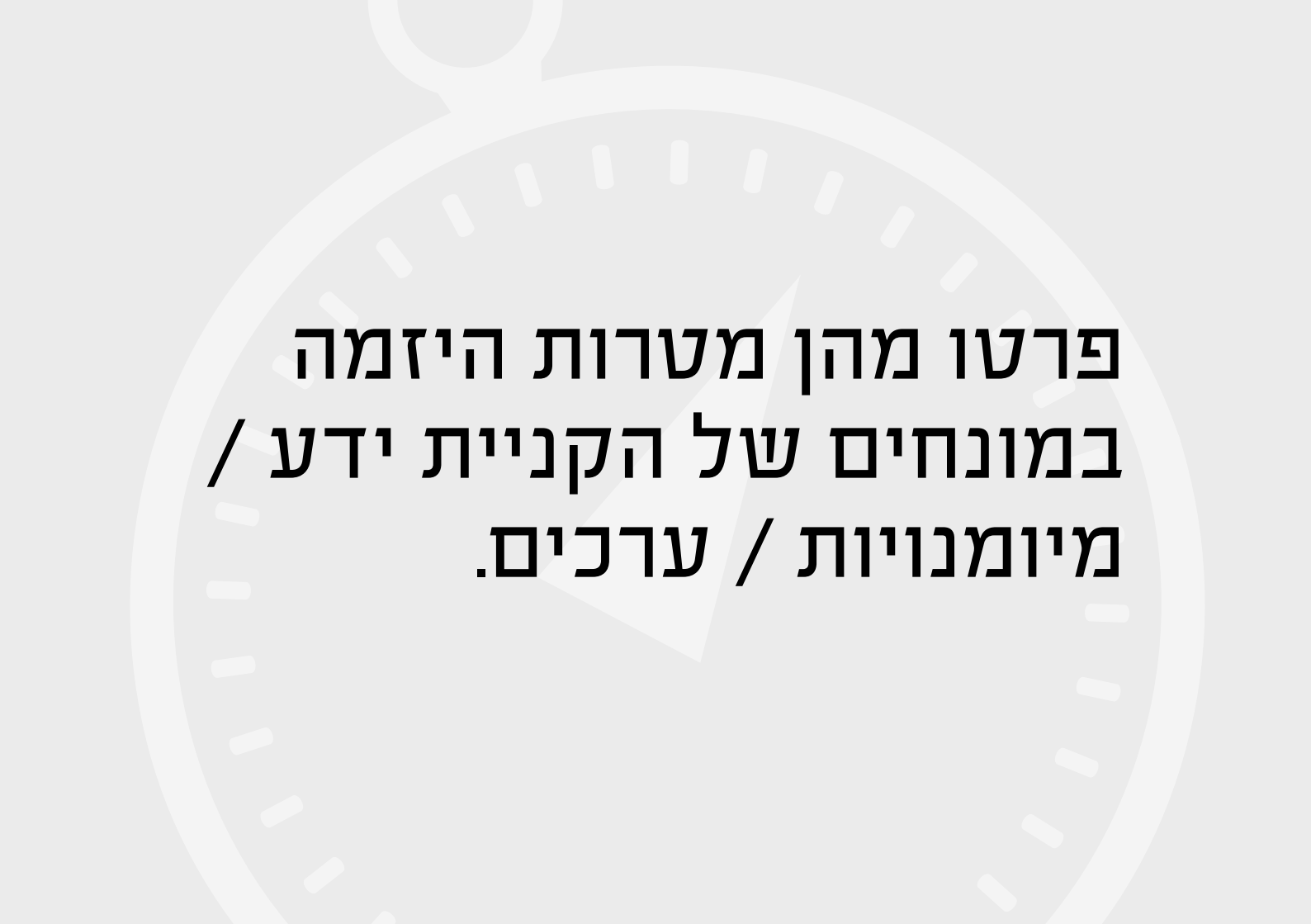




**שם ותיאור קצר של היזמה:  
תנו ליזמה שם מעורר השראה  
ותארו אותה ב- 1-3-2 משפטים.**

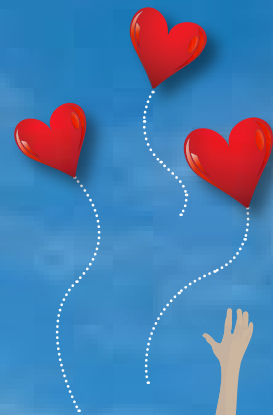
# מטרות היזמה

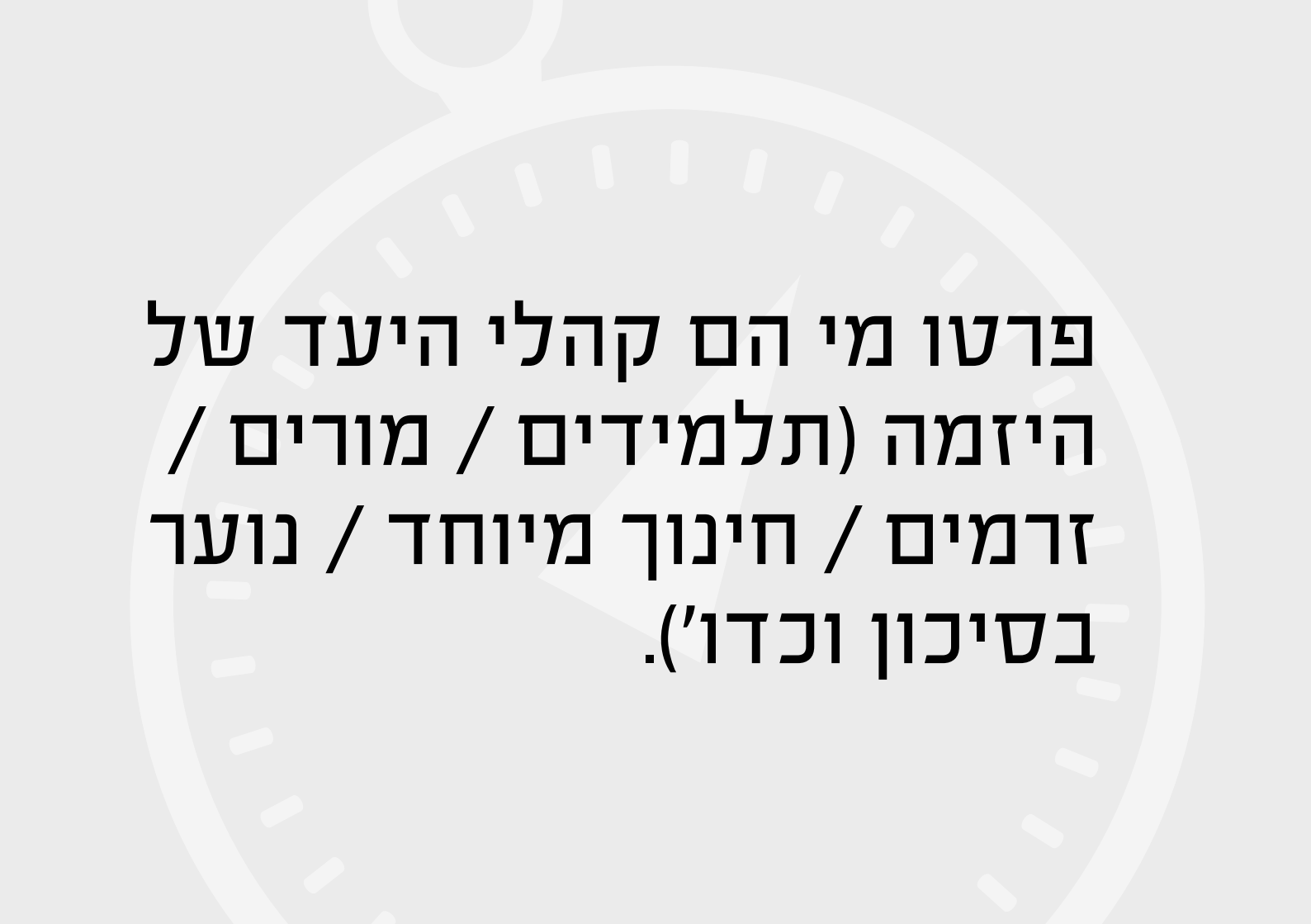




**פרטו מהן מטרות היזמה  
במונחים של הקניית ידע /  
מיומנויות / ערכים.**

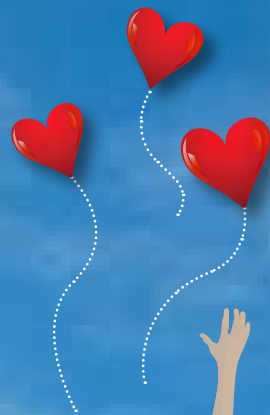
# קהלי היעד של היזמה

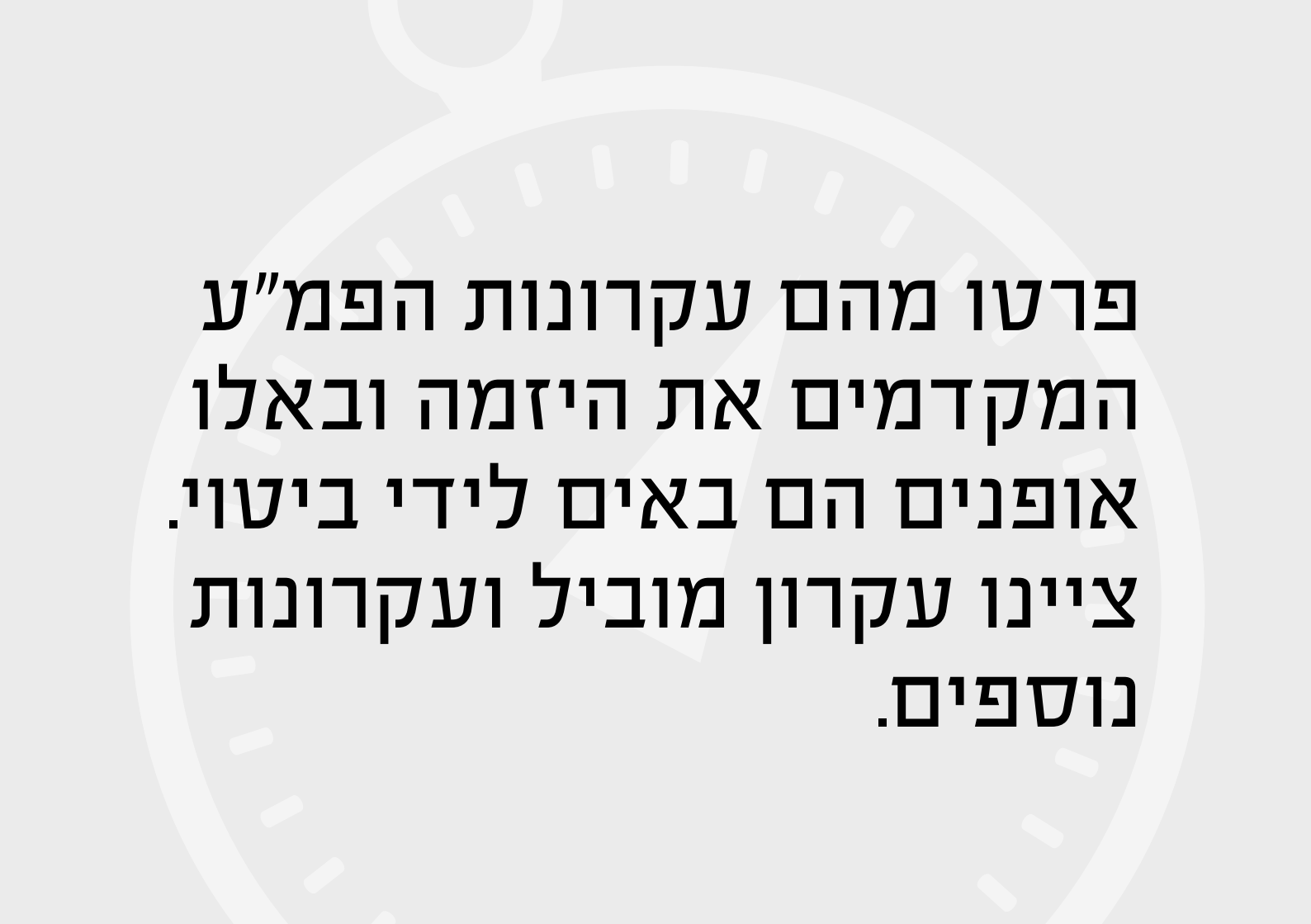




**פרטו מי הם קהלי היעד של  
היזמה (תלמידים / מורים /  
זרמים / חינוך מיוחד / נוער  
בסיכון וכדו').**

# עקרונות הפמ"ע המקדמים את היזמה

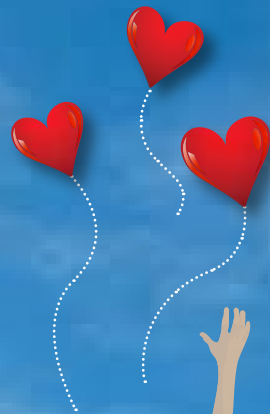


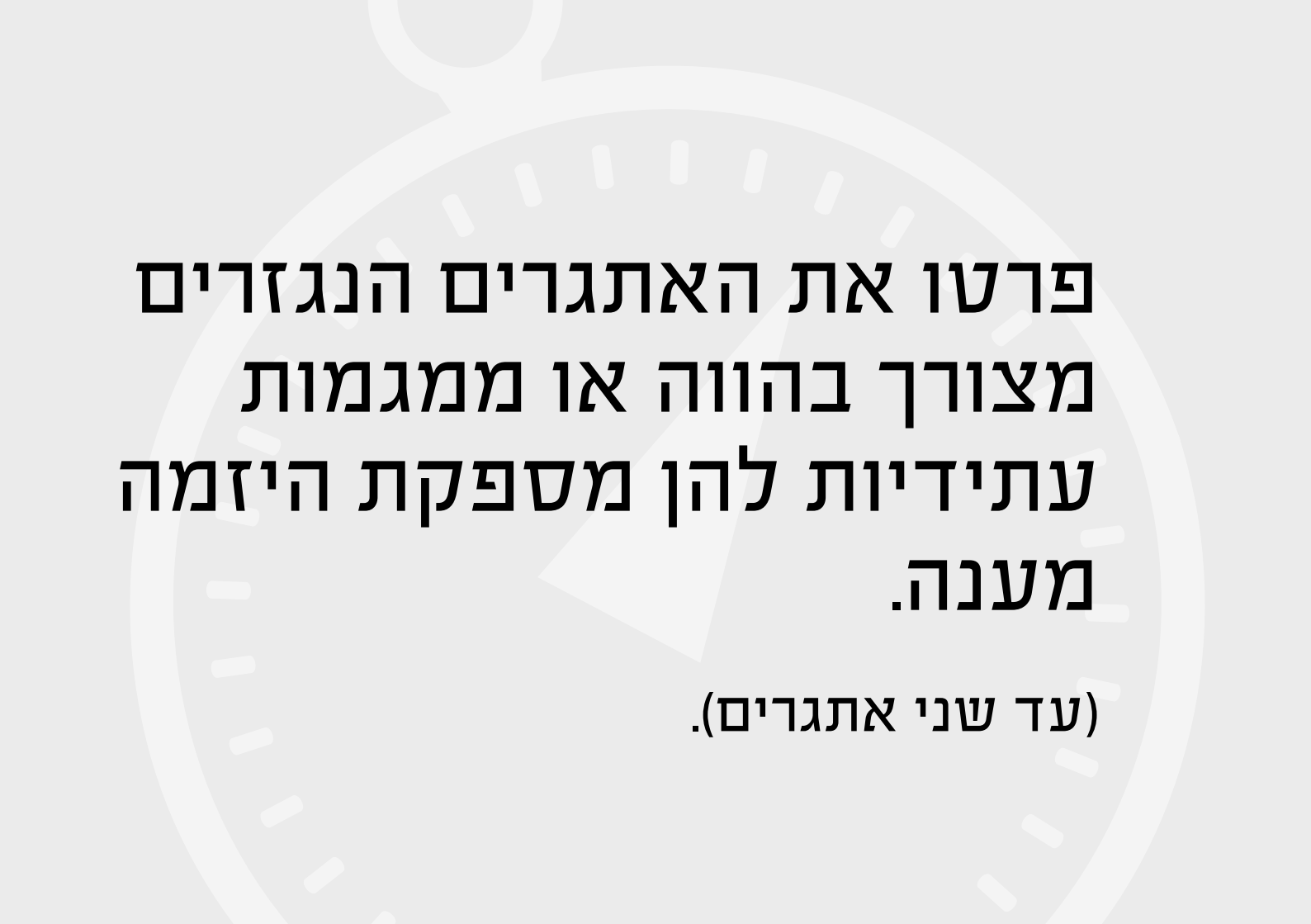


**פרטו מהם עקרונות הפמ"ע  
המקדמים את היזמה ובאלו  
אופנים הם באים לידי ביטוי.  
ציינו עקרון מוביל ועקרונות  
נוספים.**



# האתגרים הנגזרים מצורך בהווה או מהגמות להן תספק היזמה מענה

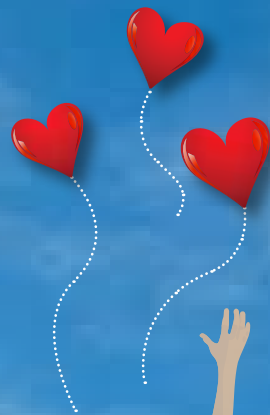


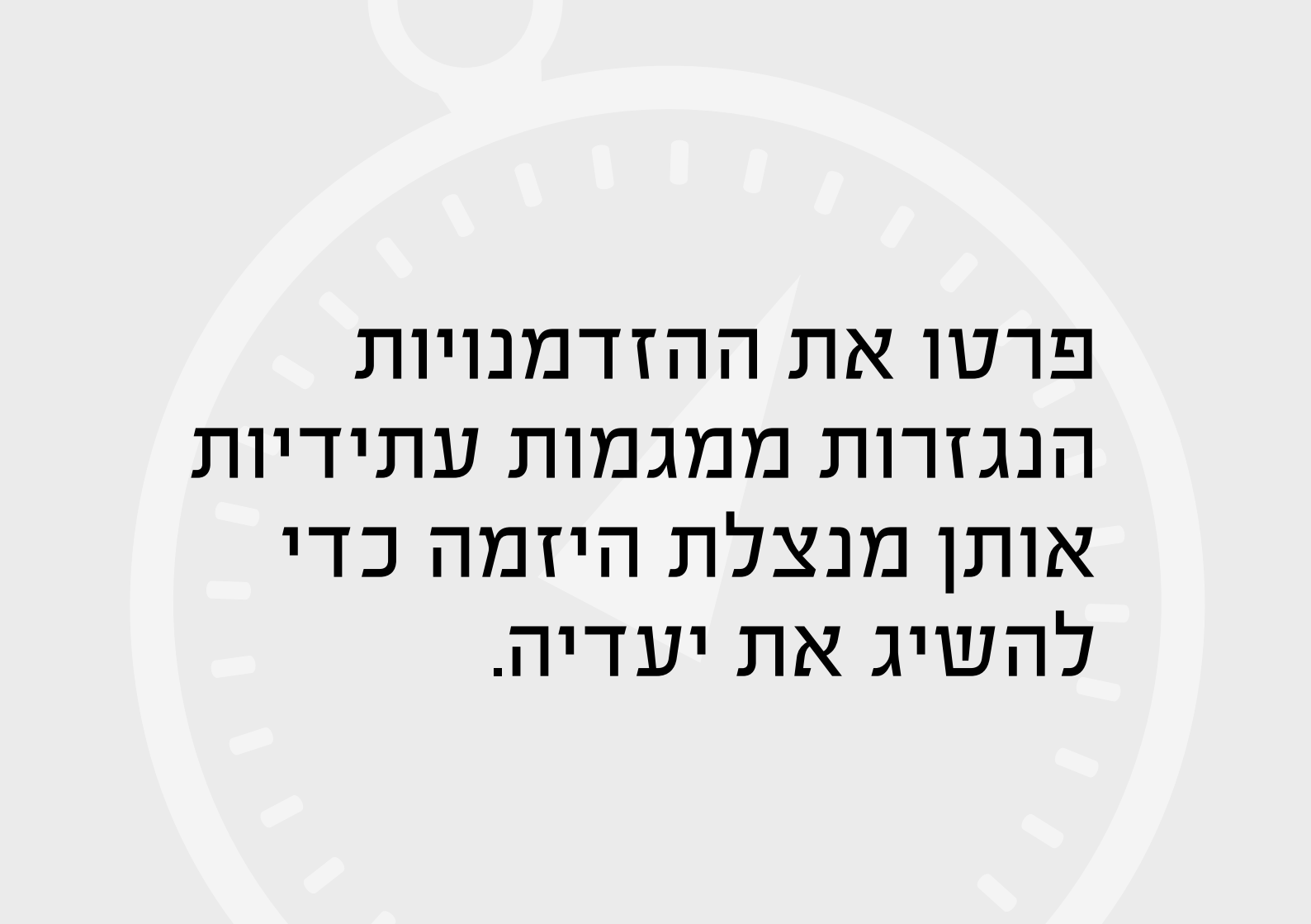


**פרטו את האתגרים הנגזרים  
מצורך בהווה או ממגמות  
עתידיות להן מספקת היזמה  
מענה.**

**(עד שני אתגרים).**

# הזדמנויות הנגזרות מהמגמות אותן תנצל היזמה

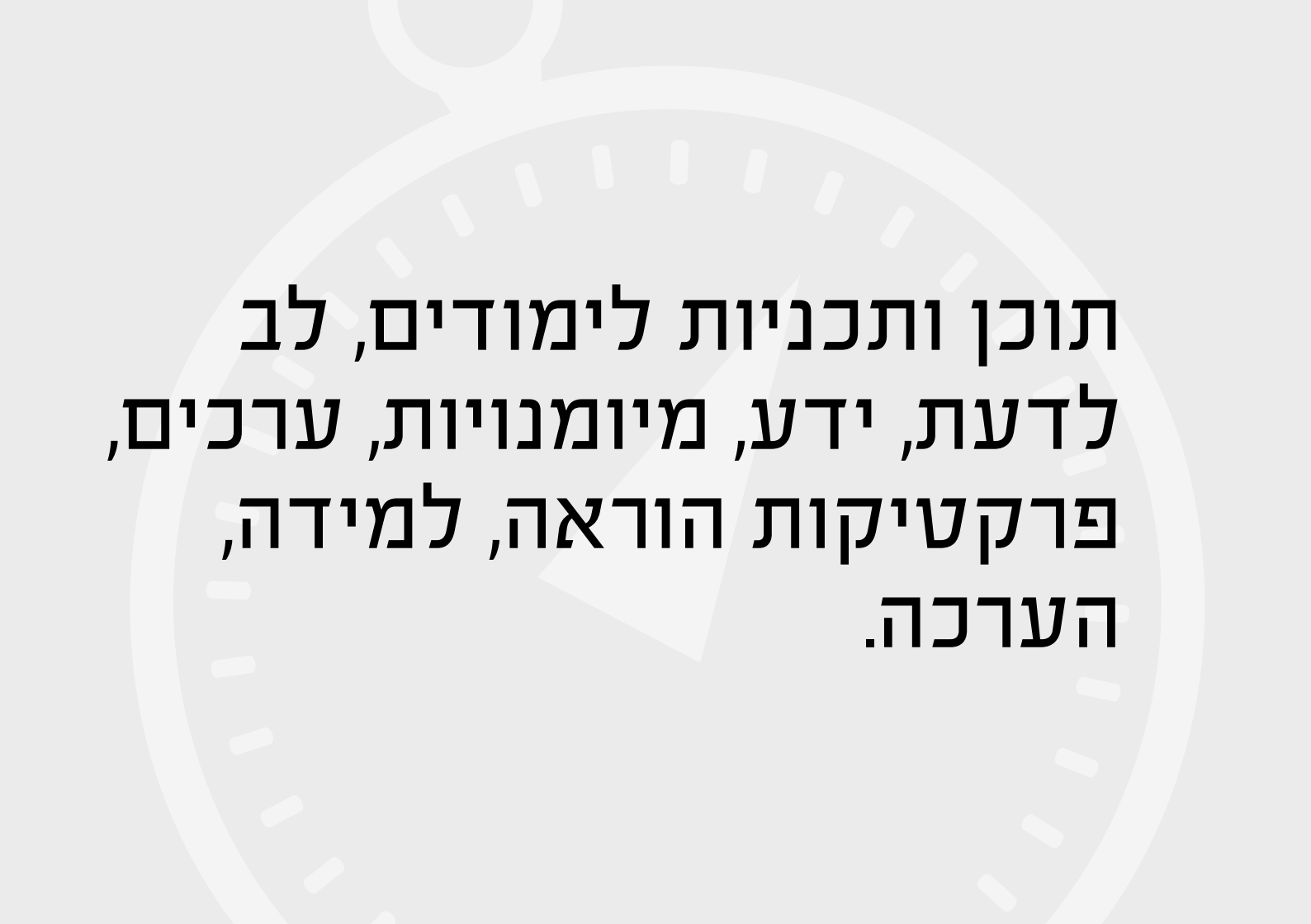




**פרטו את ההזדמנויות  
הנגזרות ממגמות עתידיות  
אותן מנצלת היזמה כדי  
להשיג את יעדיה.**

# היבטים פדגוגיים





**תוכן ותכניות לימודים, לב  
לדעת, ידע, מיומנויות, ערכים,  
פרקטיקות הוראה, למידה,  
הערכה.**

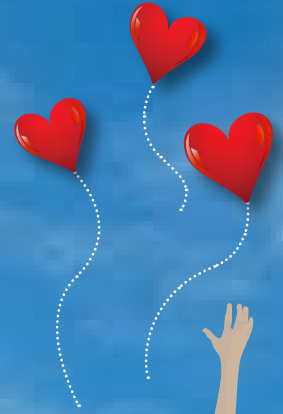
# היבטים ארגוניים

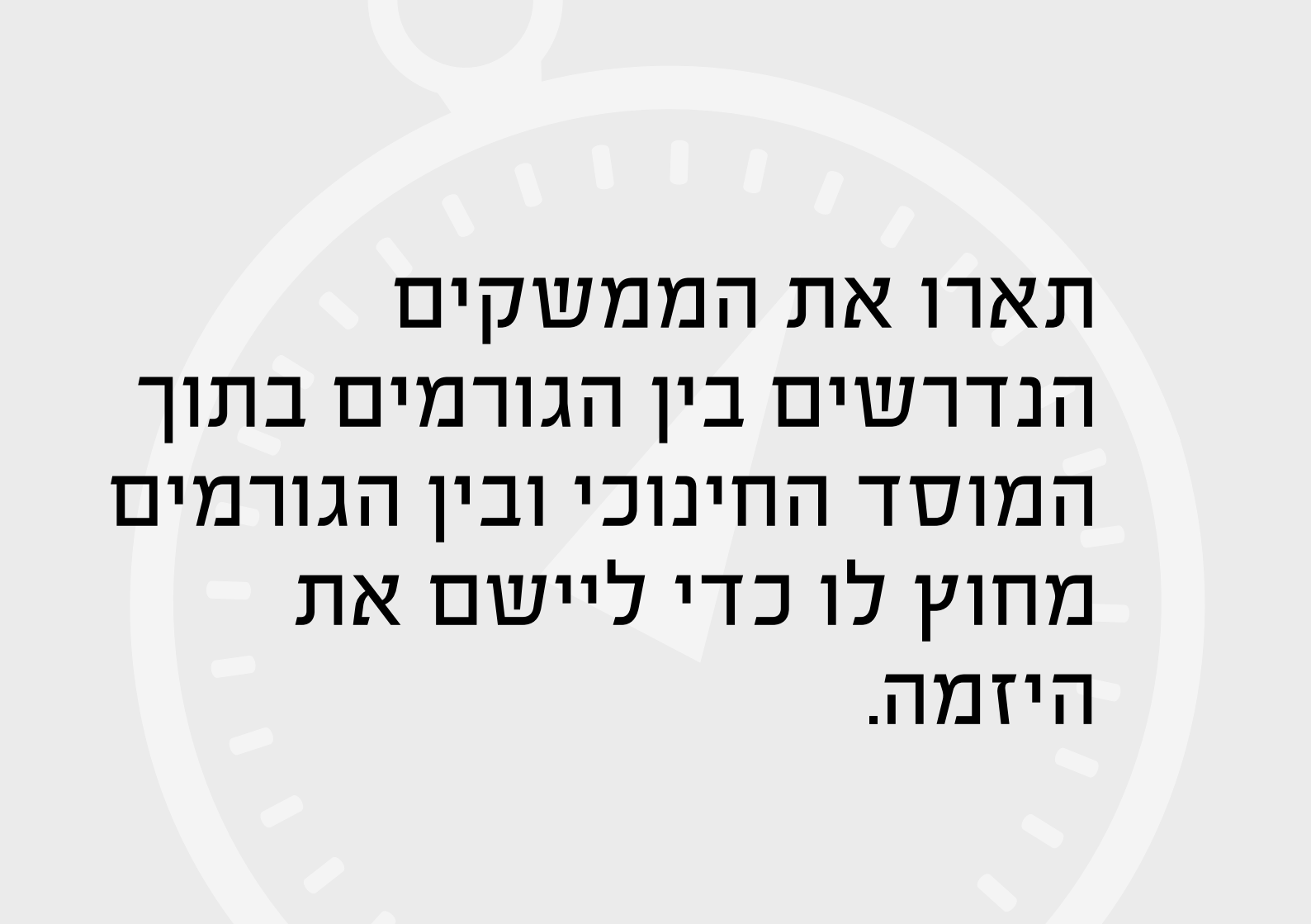


תארו את היבטי התכנון  
והארגון שיש ליישם ביזמה  
כדי לתמוך בהיבטים  
הפדגוגיים שלה: צוות  
בחכמ"ה, מנהיגות מחנכים,  
מובילי למידה ולב, צוות  
במ"ה, תכנון וארגון, הערכה.



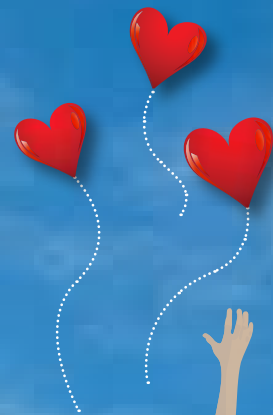
# חיבוריות






**תארו את הממשקים  
הנדרשים בין הגורמים בתוך  
המוסד החינוכי ובין הגורמים  
מחוץ לו כדי ליישם את  
היזמה.**

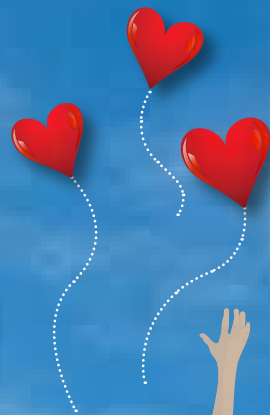
# תשתיות פיזיות וטכנולוגיות






**תארו את התשתיות הפיזיות  
והתשתיות הטכנולוגיות  
הנדרשות למימוש היזמה.**

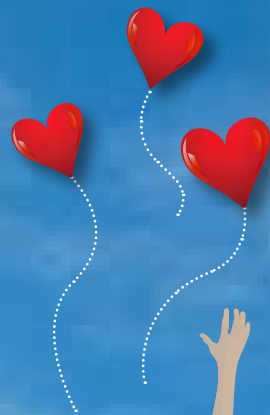
# תרחיש עתידי רצוי





**כתבו סיפור קצר עד 500  
מילים המשלב את כלל  
ההיבטים הפדגוגיים.**

# תכנית עבודה לביצוע תכנון מפורט של היזמה

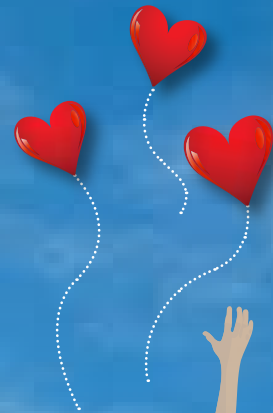





**ציינו אבני דרך ראשיות של  
תכנית העבודה.**



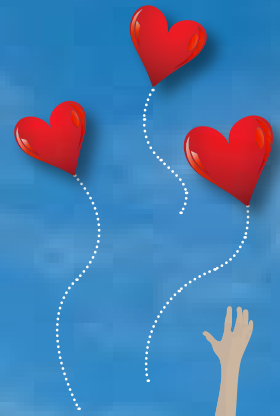
# עלות ומשאבים

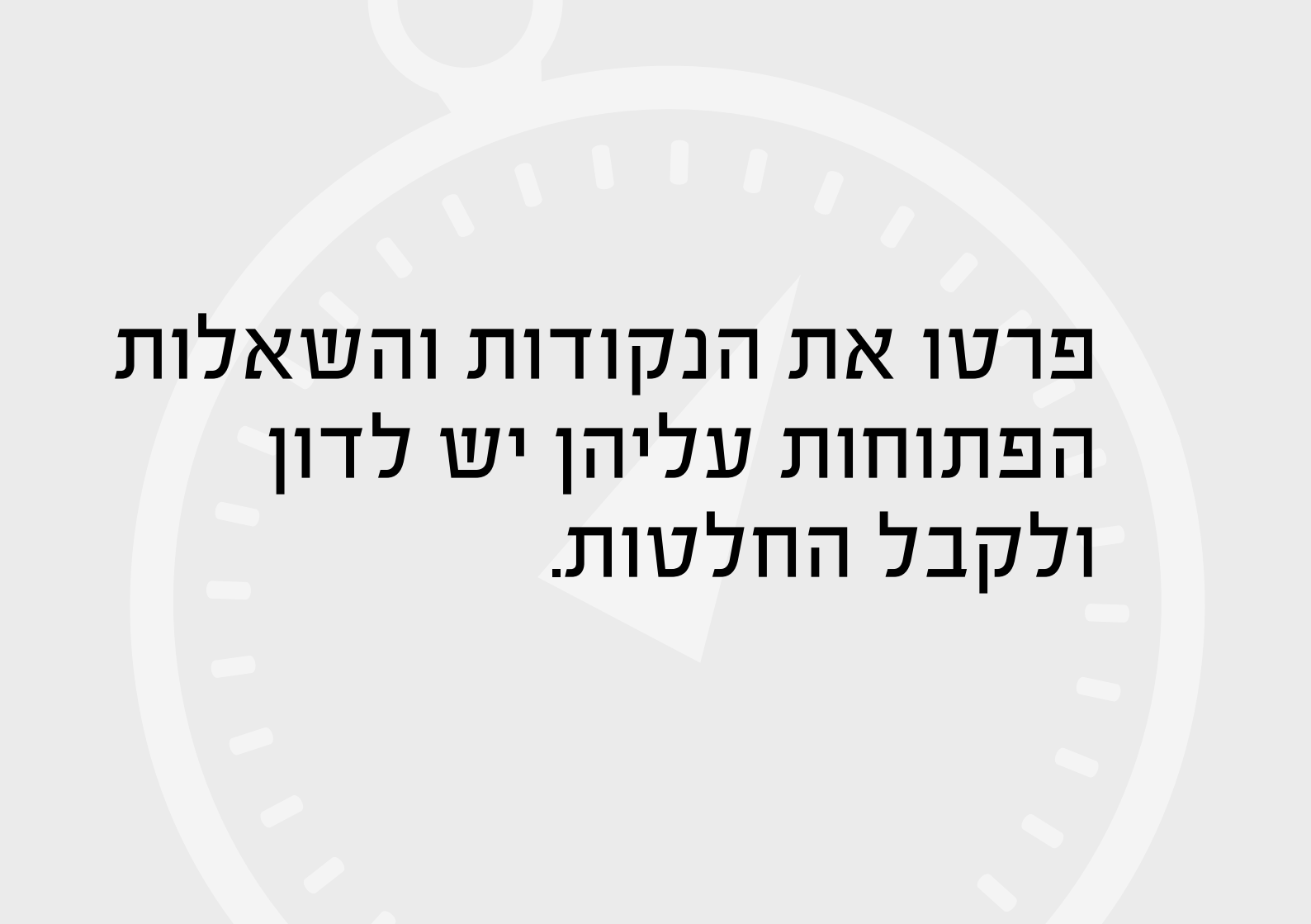




**עלות התכנון, היישום  
והתפעול.**

# נקודות ושאלות פתוחות





**פרטו את הנקודות והשאלות  
הפתוחות עליהן יש לדון  
ולקבל החלטות.**