



מדינת ישראל
משרד החינוך



אגף בכיר שירות לציבור
אנשים שיהיו ממועך

**דשבורד כלי התצפית הדיגיטלי
(העוגן)**

מדריך למנהלת הגן



תוכן עניינים

- 01 | הקדמה
- 02 | כניסה למערכת
- 03 | תצוגת הדשבורד
- 04 | סינון נתונים
- 05 | תיאור הגרפים
- 06 | טבלת פירוט תוצאות המיפוי



01 הקדמה

כלי תצפית דיגיטלי מסייע לגננות במילוי תצפיות על ילדי הגן, עוזר להכיר את הילדים באופן מעמיק וממפה את היכולות והמאפיינים שלהם לכדי בסיס נתונים המאפשר בניית תוכנית עבודה המותאמת לכל תלמיד לפי צרכיו. הכלי המקוון נגיש וידידותי לשימוש מכל מחשב נייד ונייד, טלפון נייד וטאבלט, ומאפשר להזין את נתוני התצפיות בקלות תוך שמירה על כללי אבטחת מידע.

הדשבורד הוא כלי מרכזי המספק תצוגה ויזואלית של כלל הנתונים שנאספו על ידי מנהלת הגן, במערכת כלי המיפוי ומסייע בהבנה ובניתוח תמונת מצב עדכנית של תלמידי הגן. הדשבורד מאפשר זיהוי מגמות ודפוסים ברמה הפרטנית והקבוצתית ומסייע בבניית תוכנית עבודה גנית/קבוצתית/מותאמת אישית לכל תלמיד בהתבסס על צרכים וחוזקות. הדשבורד מאפשר לזהות מגמות ברמה הכללית או הפרטנית ולזהות התקדמות לאורך זמן. כל המידע מוצג בצורה ברורה, נוחה ופשוטה להבנה.

מדריך זה מציג את אופן השימוש בדשבורד כלי התצפית.

02 כניסה למערכת

1. הקלידו במנוע החיפוש פורטל מוסדות חינוך ובחרו בתוצאה הראשונה.

פורטל מוסדות חינוך

ALL SEARCH VIDEOS IMAGES MAPS COPILOT MORE TOOLS

About 73,300 results

פורטל מוסדות חינוך
<https://mosdot.education.gov.il> Translate this result

פורטל מוסדות חינוך
פורטל מוסדות חינוך המחודש פותח בפלטפורמה מתקדמת, ומשלב פרסונליזציה ועיצוב חדשני, נגיש וידידותי.

2. בצעו הזדהות בפורטל.

3. במסך הבית, לחצו על כפתור דשבורד כלי תצפית.

מדינת ישראל, משרד החינוך
פורטל מוסדות חינוך

מסדות תלמידים עובדי הוראה מידע חינוכי וזרות בטיחות, ביטוח ובריאות נגישות

חיפוש שירות או מידע...

כדי לצפות בנתוני המוסד שלך עליך להזדהות
[להזדהות](#)

חדשות ועדכונים

שירות למנהלי מוסדות

ניתן להיכנס לדשבורד גם מתוך כלי התצפית עצמו.



מדינת ישראל, משרד החינוך **פורטל מוסדות חינוך**

מסודות | תלמידים | עובדי הוראה | מידע חינוכי ודוחות | בטיחות, ביטוח ובריאות | ישראל, ישראל | גן סחלב, 12345 | נגישות

חיפוש שירות או מידע...

המערכות שלי

- איפוס סיסמא IDM
- מערכת צירוף מסמכים
- כלי תצפית דיגיטלי - עוגן
- דיווח נוכחות תלמידים
- מדגב"ט

הדשבורדים שלי

- כלי תצפית דיגיטלי - עוגן

4. הזדהות אחידה של משרד החינוך.

בחרו באפשרות הרצויה:

- הקלידו את מספר תעודת הזהות שלכם ולחצו על **שלחו קוד לנייד שלי**.
- הקלידו קוד משתמש וסיסמה ולחצו על **כניסה**.

מדינת ישראל **ברוכים הבאים למשרד החינוך**

הצגת נגישות

כניסה עם קוד משתמש וסיסמה | **כניסה עם קוד חד פעמי לנייד**

כניסה עם קוד משתמש וסיסמה

קוד המשתמש שלך

סיסמה

כניסה

אין לך קוד משתמש וסיסמה? לקביעת סיסמה

סרטון הסברה

מדריך למשתמש

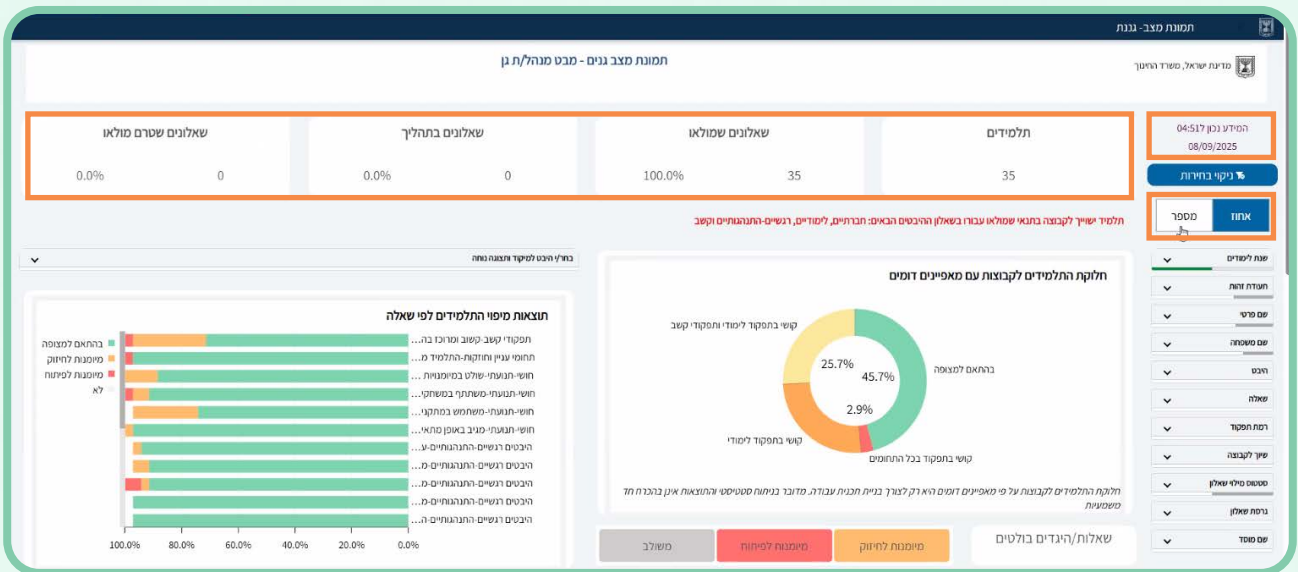
03 תצוגת הדשבורד

בחלקו העליון של הדשבורד מוצגים מדדים המפרטים את סטטוס מילוי השאלונים בגן.

בחלקו הימני העליון של העמוד ניתן לצפות בתאריך העדכון של הנתונים ולבחור האם להציג את הנתונים כאחוזים או מספרים.



הדשבורד מתעדכן שלוש פעמים ביום.
בדף זה ניתן לראות בכל עת מתי בוצע העדכון האחרון.



04 סינון נתונים

בחלקו הימני של הדשבורד מוצגים שדות סינון המאפשרים למקד את המידע לפי מאפיינים שונים, כגון: שם תלמיד, היבט, רמת תפקוד וכו'.

1. לחצו על שדה הסינון הרצוי.

2. בחרו את הנתונים שתרצו להציג בדשבורד.

3. בסיום, לחצו על ה-V.



לביטול הסינון, לחצו על הכפתור "ניקוי בחירה".

תמונת מצב נגים - מבט מנהל/ת ג

מדינת ישראל, משרד החינוך

המידע נכון 04:51 08/09/2025

שאלונים שטרם מולאו	שאלונים בתהליך	שאלונים שמולאו	תלמידים
0.0%	0	100.0%	35

תלמיד שייך לקבוצה בתנאי שמולאו עבורו בשאלון ההיבטים הבאים: חברתיים, לימודיים, רגשיים-התנהגותיים וקשב

בחץ היבט לסיקוד תצוגת נתון

תוצאות מופי התלמידים לפי שאלה

היבטים לימודיים מתעניין בסם...	היבטים חברתיים	היבטים רגשיים-התנהגותיים
21	13	15
15	19	23
15	20	14
13	19	21
20	14	13

חלוקת התלמידים לקבוצות עם מאפיינים דומים

בוטאטא למצופה

קושי בתפקוד בכל החומסים

קושי בתפקוד לימודי

קושי בתפקוד לימודי ותפקוד קשב

שאלות/היבטים בולטים

היבט

- ניקוי בחירה
- מספר
- אחוז
- שנת לימודים
- העדה/דת
- שם פרטי
- שם משפחה
- היבט
- היבטים לימודיים
- היבטים חברתיים
- היבטים רגשיים-התנהגותיים
- חשוי-תנועה
- תחומי עניין וחזקות
- תפקודי קשב



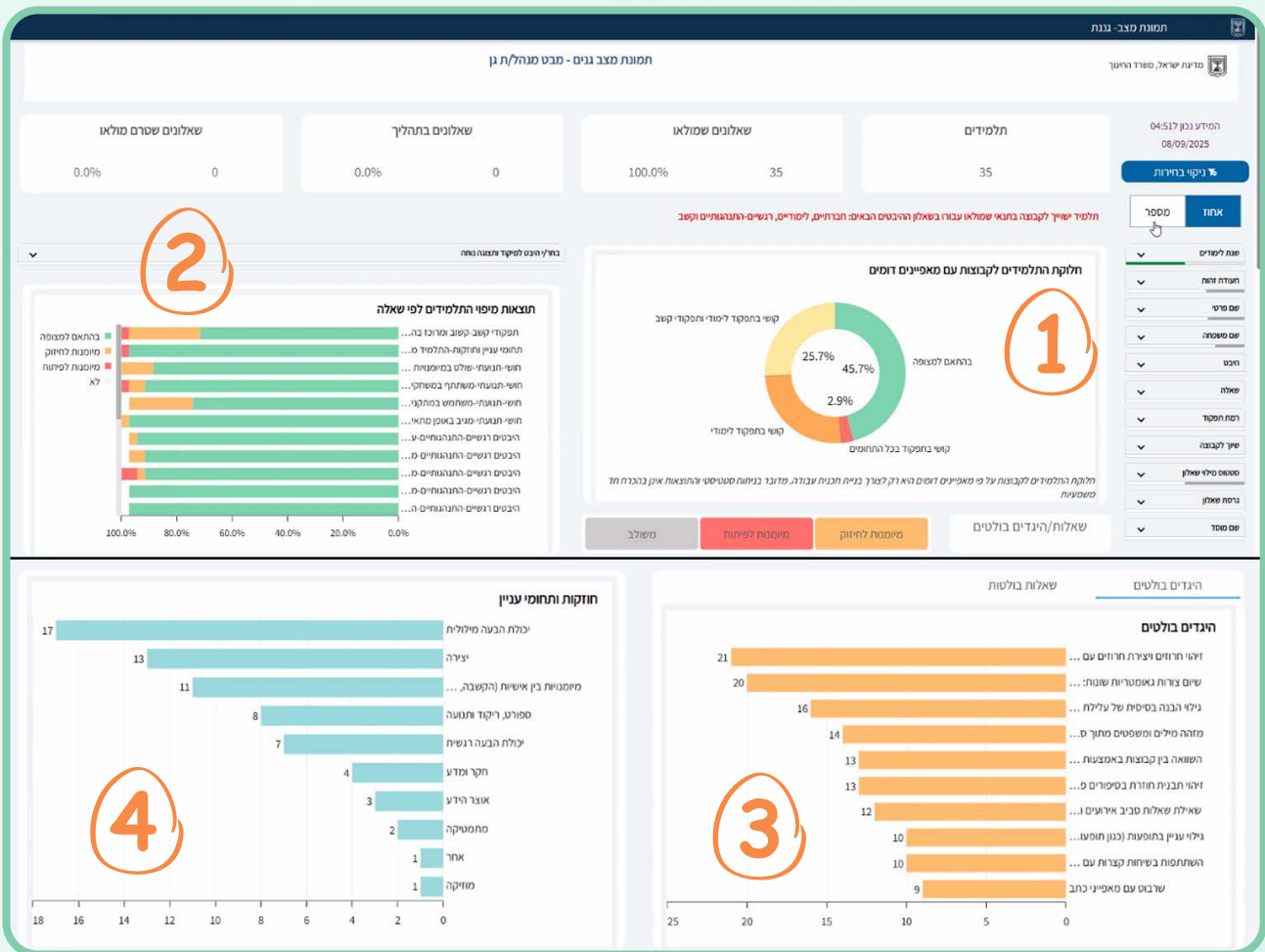
05 תיאור הגרפים

1. חלוקת התלמידים לקבוצות על פי מאפיינים דומים

2. תוצאות מיפוי התלמידים לפי שאלה

3. שאלות בולטות

4. חוזקות ותחומי עניין

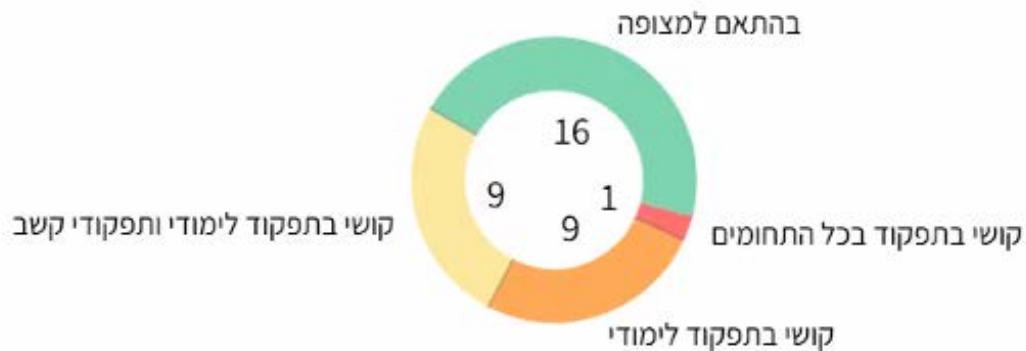


1. חלוקת התלמידים לקבוצות עם מאפיינים דומים -

הגרף מציג חלוקה סטטיסטית של תלמידי הגן לחמש קבוצות, המבוססות על מאפיינים דומים: בהתאם למצופה, קושי בתפקוד לימודי, קושי בתפקוד רגשי התנהגותי, קושי בתפקוד לימודי ותפקודי קשב וקושי בתפקוד בכל התחומים.

תהליך החלוקה מתבצע אוטומטית במערכת, בהתבסס על נתוני המיפוי האישי של כל תלמיד. על מנהלת הגן לדייק את הקבוצות ולאשר את החלוקה, בהתאם להיכרות שלה עם התלמידים מעבר למיפוי שהתקבל.

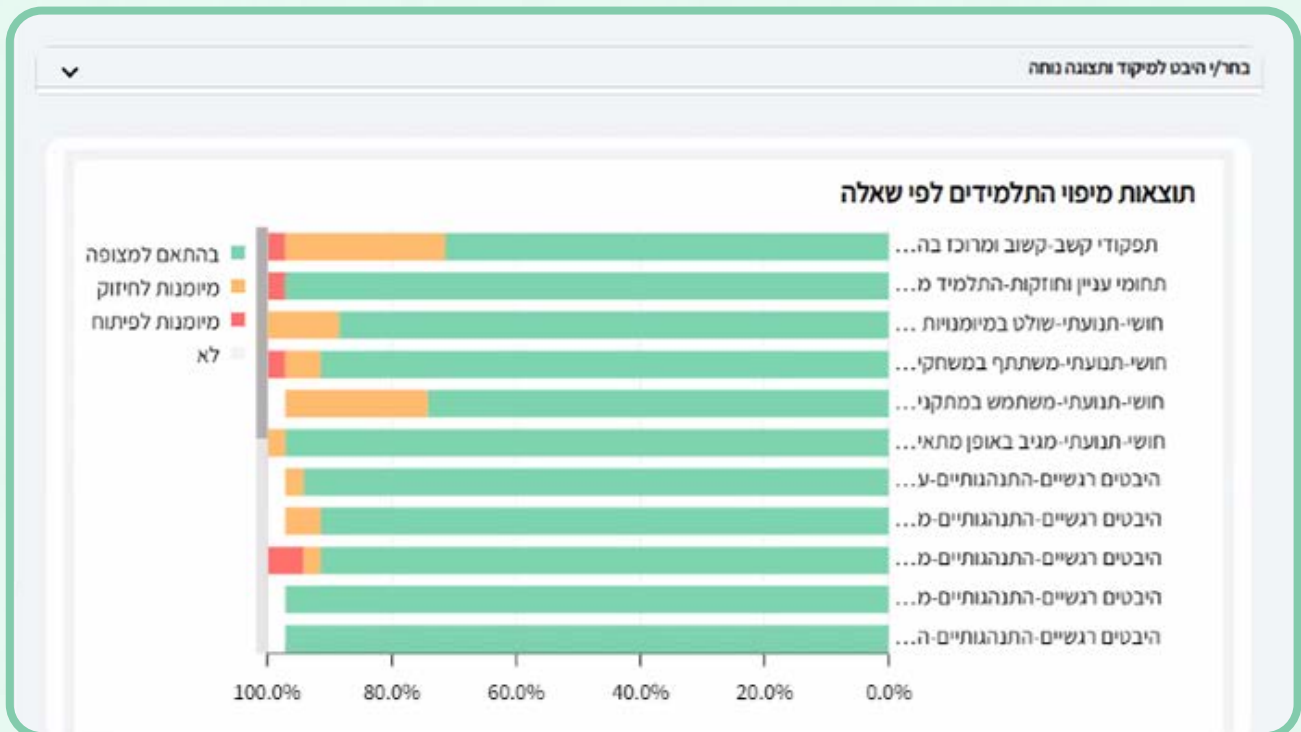
חלוקת התלמידים לקבוצות עם מאפיינים דומים



חלוקת התלמידים לקבוצות על פי מאפיינים דומים היא רק לצורך בניית תכנית עבודה. מדובר בניתוח סטטיסטי והתוצאות אינן בהכרח חד משמעיות

2. תוצאות מיפוי התלמידים לפי שאלה -

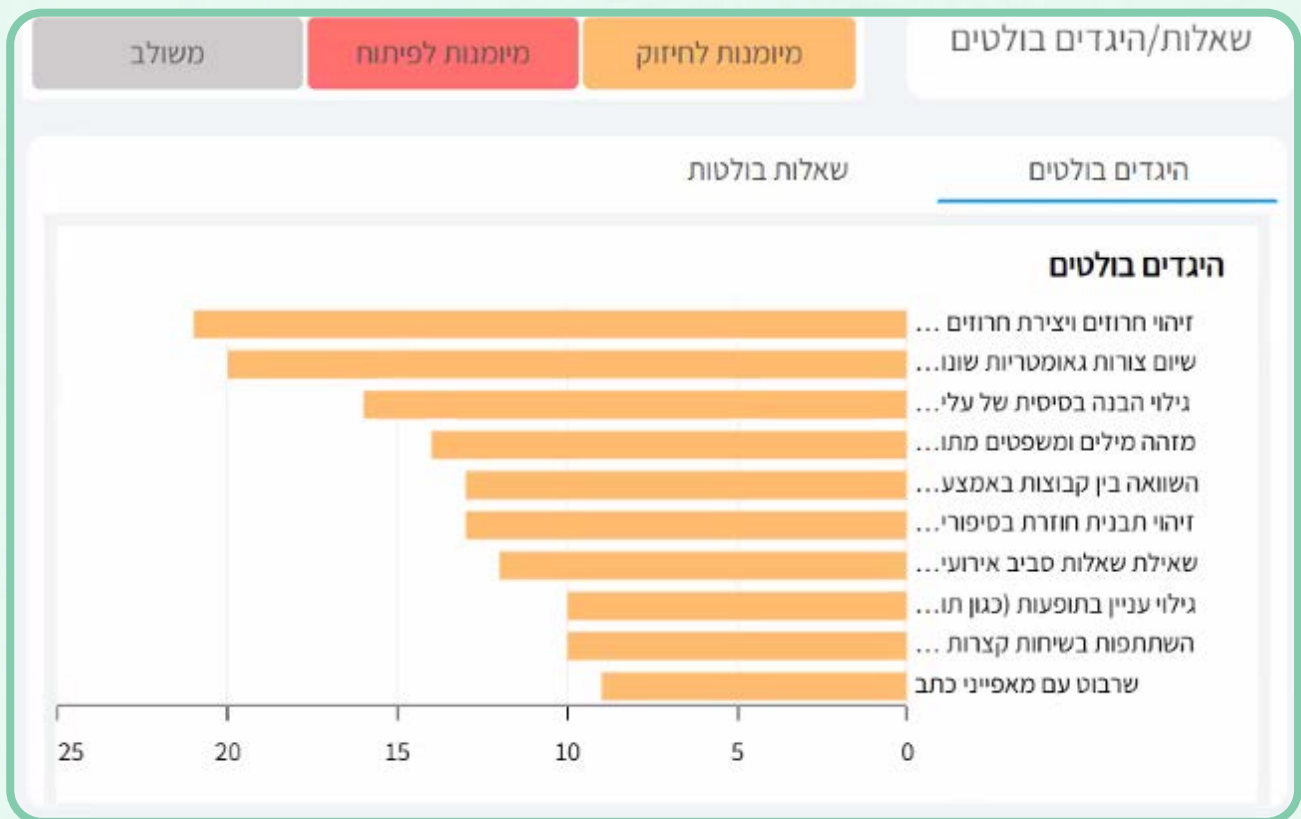
הגרף מציג את תוצאות התלמידים עבור כל שאלה בתצפית. בצד הימני של הגרף, מופיעות כלל השאלות (המיומנויות) שנבדקו בתצפית. משמאל, מוצגות תוצאות התלמידים לפי התשובות שנבחרו בשאלון: בהתאם למצופה, מיומנות לחיזוק, מיומנות לפיתוח, ניתן לבחור היבט ולהציג את השאלות באותו היבט.



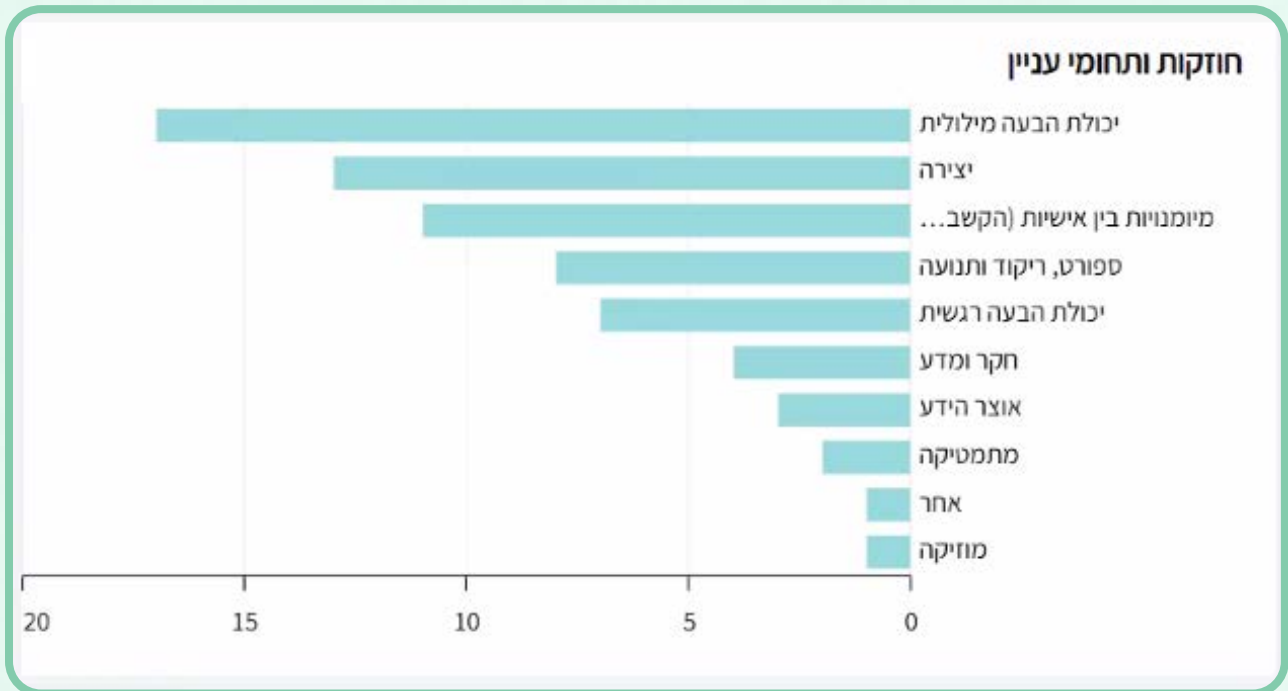
3. שאלות בולטות - הגרף מציג את עשרת השאלות (המיומנויות) שבהן ילדי הגן הכי מתקשים, לפי סדר חשיבות ושכיחות.

- לחצו על הלשונית הרצויה על מנת לבחור כיצד יפולחו הנתונים בגרף - **היגדים בולטים/שאלות בולטות.**

- לחצו על הלשונית הרצויה על מנת לבחור את התצוגה בגרף - **מיומנויות לחיזוק/מיומנויות לפיתוח/ תצוגה משולבת.**



4. חוזקות ותחומי עניין - הגרף מציג את עשרת החוזקות ותחומי העניין הבולטים והשכיחים ביותר בקרב ילדי הגן, לפי הסדר.



06 טבלת פירוט תוצאות המיפוי

בחלקו התחתון של הדשבורד מופיעה טבלת פירוט תוצאות המיפוי.

הטבלה מציגה את תוצאות התצפית הדיגיטלית ברמת תלמיד. בעמודות הימניות מופיעים פרטי התלמידים, כולל שיוך קבוצתי בהתאם לגרף 1. בהמשך הטבלה, כל עמודה מייצגת היגד מתוך כלי התצפית – כלומר, מיומנות שנצפתה. התשובות משקפות את רמת המיומנות של כל תלמיד בהתאם לדירוג בשאלון: בהתאם למצופה, מיומנות לחיזוק או מיומנות לפיתוח. הטבלה מאפשרת לזהות בקלות את תחומי החוזק והצורך של כל תלמיד, וכן לאתר דפוסים קבוצתיים.



לחצו על אייקון החיצים על מנת להגדיל את הטבלה.

1. ניתן לאתר תלמידים בטבלה באמצעות לחיצה על אייקון זכוכית המגדלת הממוקם לצד שדה הסינון המבוקש: תעודת זהות, שם, גיל, פרופיל או לפי שאלה/היגד.

2. בחרו את הנתונים בהם תרצו להתמקד בטבלה.

3. לסיום, לחצו על ה-V.

The screenshot shows the Qlik interface with a data table titled "פירוט תוצאות המיפוי". The table has columns for "שדה", "שם", "גיל", "פרופיל", "שאלה", and "תוצאה". A search filter is open over the "שדה" column, showing a list of items to filter by. The table contains data for various students, with some rows highlighted in green and others in orange. The filter menu includes options like "התלמיד מגלה עניין (לא)", "היבטים אישיים (לא משפ...)", "התלמיד מגלה עניין (לא)", "התרחש שינוי קיצוני במז...", "קיום קשר בין אישי (בעור...", "לוקח חלק במשחק חופש...", "מגובה באופן מתמשך בלבוש...", "מזהה מילים ומספטים מתוך ס...", "השוואה בין קבוצות באמצעות...", "זיהוי תבנית חזרת בספרים פ...", "שאלות שאולות טיבב איוונים...", "גילוי עניין בתופעה (כטן תופע...", "השתתפות בשירות קבוצת עם...", "ערוט עם מאפייני כתב".

שדה	שם	גיל	פרופיל	שאלה	תוצאה
81407	6283	4	קושי בהפקוד לימודי	בהתאם למצופה	
85837	1147	5	בהתאם למצופה	בהתאם למצופה	
86282	7135	5	בהתאם למצופה	בהתאם למצופה	
91111	5436	5	בהתאם למצופה	בהתאם למצופה	
91136	3035	5	בהתאם למצופה	בהתאם למצופה	
91595	5384	5	קושי בהפקוד לימודי	בהתאם למצופה	
95895	6048	5	בהתאם למצופה	בהתאם למצופה	
95942	6055	5	בהתאם למצופה	בהתאם למצופה	
95975	8432	5	בהתאם למצופה	בהתאם למצופה	
96178	9414	5	קושי בהפקוד לימודי	בהתאם למצופה	
99575	9502	5	קושי בהפקוד לימודי	בהתאם למצופה	