

# נתונים מרוכזים ממוסדות דיווח העדרויות

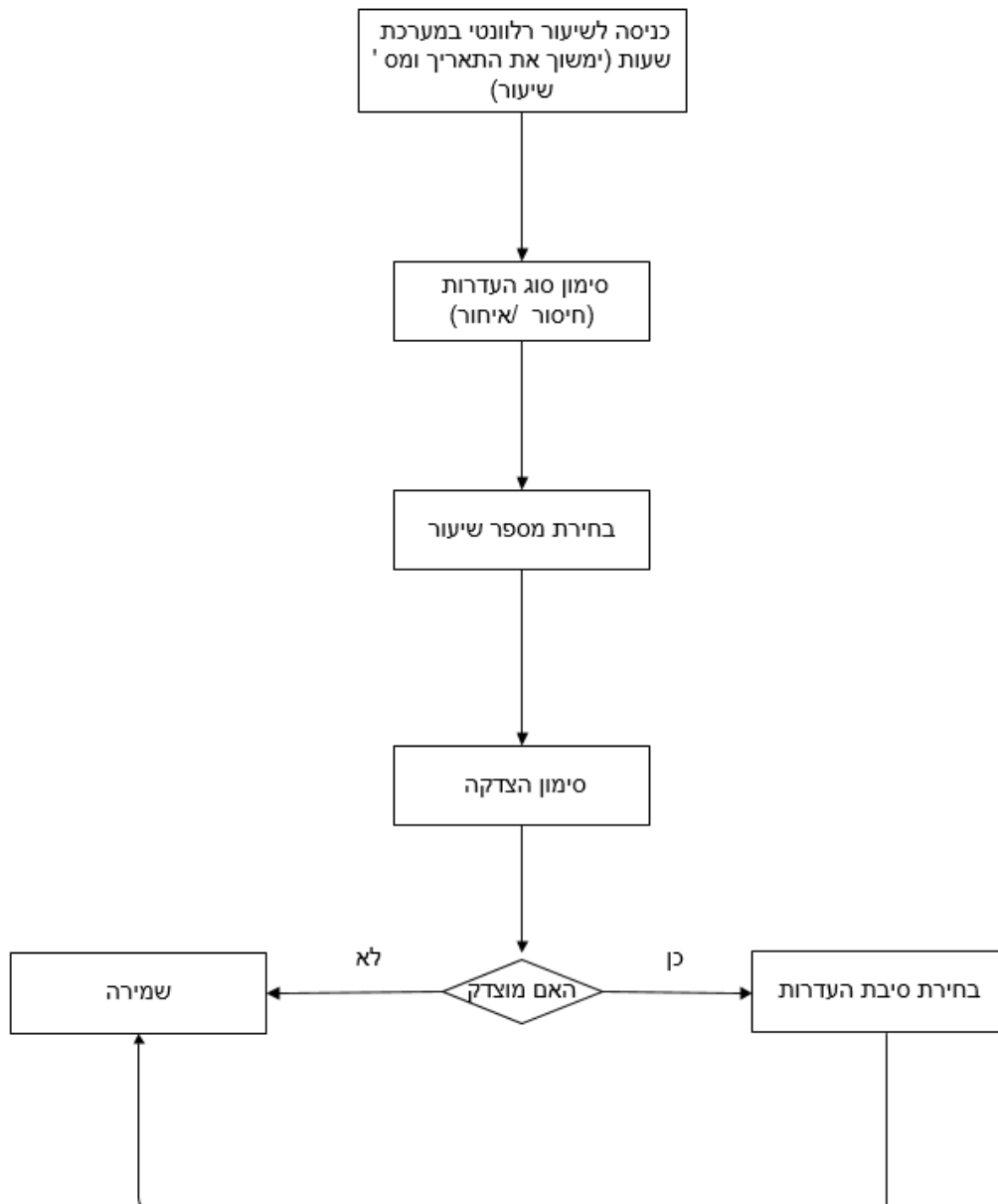
NMM	סימול המערכת:
אורנית אפרתי קורן	מנהל הפרויקט:
אלה יעקובסון	מנתח המערכת:

סטטוס ביצוע השינויים	מבצע	פירוט השינויים	תאריך ביצוע שינויים באפיון
גרסה 1	אורנית אפרתי קורן	אפיון המסמך	31/03/2020
גרסה 1.1	אלה יעקובסון	עדכון המסמך בהתאם לנוהל קורונה (סימון ירוק)	04/08/2020

המסמך מיועד לספקי תוכנות לניהול פדגוגי, או ספקים אחרים המיצרים נתונים הקשורים לדיווחי נוכחות (חיסורים ואיחורים).  
הסבר על הקובץ המועבר:

- מבנה הקובץ מפורט בהמשך המסמך.
- כל קובץ יכיל נתונים של מוסד אחד בלבד.
- את הממשקים יש לשלוח כל יום בשעה 16:00 עבור כל הנתונים הקיימים מאותו יום.
- בשלב זה, אין ביטולים ועדכונים לרשומה. במידה ויהיה צורך, יתווסף בהמשך.
- שם הקובץ בהתאם למפורט מטה.
- חיסור של שעה ביום:  
לכל רשומת חיסור יש לרשום את מספר השעה במערכת השעות בה היה חסר התלמיד,  
ואת מספר שעות הלימוד באותו יום לפי מערכת השעות. לדוגמה -  
תלמיד החסיר שעה 1 מתוך 5 שעות ביום – שעת החיסור תהיה 1, ומספר שעות ביום הלימודים יהיו 5.
- חיסור של יום שלם:  
יש לייצר רשומת חיסור עבור כל שעה במערכת השעות באותו יום. לדוגמה:  
שעת חיסור – 1, מתוך מספר שעות לימוד ביום 5  
שעת חיסור – 2, מתוך מספר שעות לימוד ביום 5  
שעת חיסור – 3, מתוך מספר שעות לימוד ביום 5  
שעת חיסור – 4, מתוך מספר שעות לימוד ביום 5  
שעת חיסור – 5, מתוך מספר שעות לימוד ביום 5

**דיווח העדרות לתלמיד**



**מבנה נתונים**

1.1 פורמט השם של הקובץ

headrut\_MALE.csv שניות-דקות-שעה\_יום-חודש-שנה\_סמל מוסד\_שנ"ל\_headrut

לדוגמא ממשק שהופק עבור סמל מוסד 999999 לשנת הלימודים 2020 בתאריך 17/03/2020 בשעה 09:53:32 שם הקובץ יהיה:

headrut\_2020\_999999\_2020-03-17\_09-53-32\_MALE.csv

חוקיות למבנה הנתונים בקובץ

#	שם שדה	תיאור השדה	תיאור הנתונים בשדה	האם חובה
1	semel_mosad	סמל מוסד	6 ספרות	כן
2	shnat_limudim	שנת לימודים	4 ספרות	כן
3	mezahe_kvutsa_sapak	מזהה קבוצת לימוד של הספק	מספר קבוצת לימודים	כן
4	mispar_miktsoa_beit_sifri	מספר מקצוע בית ספרי	ספרות בלבד	לא
5	code_miktsoa_kvutsa_misrad	קוד מקצוע משה"ח	מספר מקצוע משה"ח	כן
6	mispar_zehut_talmid	מספר זהות תלמיד	9 ספרות	כן
7	sug_zehut_talmid	סוג זהות תלמיד	<a href="#">בהתאם לפירוט קודים</a>	כן
8	code_sug_headrut	קוד סוג העדרות	<a href="#">בהתאם לפירוט קודים</a>	כן
9	taarich_hatchala	תאריך העדרות		כן
10	mispar_shiur	מספר השיעור בסדר כרונולוגי	עד 2 ספרות	כן
11	kamut_shiurim_beyom	כמות שיעורים באותו יום לפי מע' שעות	עד 2 ספרות	כן
12	haim_mutsdak	האם העדרות מוצדקת	<a href="#">בהתאם לפירוט קודים</a>	כן
13	mispar_zehut_medaveach	מספר זהות של עו"ה מדווח	9 ספרות	כן
14	sug_zehut_medaveach	סוג זהות מדווח	<a href="#">בהתאם לפירוט קודים</a>	כן
15	taarich_siyum	תאריך סיום	DATE	לא (יש לשלוח NULL)
16	sibat_headrut	סיבת העדרות	מספר בן 2 ספרות. <a href="#">בהתאם לפירוט קודים</a>	כן (בתנאי שהעדרות מוצדקת)

מדינת ישראל  
 משרד החינוך  
 מינהל תקשוב ומערכות מידע

מסמך לספקים עבור נתונים מרוכזים ממוסדות

1.2 מבנה קובץ לדוגמה

1	2	3	4	5	6	7	8	9	10	11	12	13	14	15	16
semel_mosad	shnat_li mudim	mezah_e_kvutsa_sapak	mispar_miktsoa_beit_sifri	code_miktsoa_kvutsa_misrad	mispar_zehut_tal_mid	sug_zehut_tal_mid	code_sug_h_eadrut	taarich_hatchala	mispar_shiur	kamut_shiurim_beyom	haim_mutsdak	misapar_zehut_medaveach	sug_zehut_medaveach	taarich_siyum	sibat_headrut
999999	2020	258258	62	62	123456789	0	1	15/03/2020	1	5	1	987654321	0	NULL	01
999999	2020	258259	87	87	123456789	0	1	15/03/2020	2	5	1	987654321	0	NULL	03

**פירוט טבלאות קודים**

**סוג זהות:**

- 0 – תעודת זהות
- 1 – דרכון

**סוג העדרות:**

- 1 – חיסור
- 2 – איחור

**הצדקה להעדרות:**

- 1 – מוצדק
- 0 – לא מוצדק

**סיבת העדרות:**

- 1 - חולה/ת קורונה מאומת/ת
- 2 - בידוד קורונה
- 3 - חוסר ציוד קצה (למקרה שתלמיד לא משתתף בלמידה מרחוק, כי אין לו מחשב)
- 4 - מחלה
- 5 - אחר

**קבצי משוב**

עבור כל קובץ שיעובד וייקלט ע"י המערכת, ישלח קובץ משוב:



קובץ ERR יופק כאשר אחת מהבדיקות הבאות תיכשל:

#	בדיקה	תיאור בדיקה	Code_shgia	Teur_shgia
1.	ספק מורשה	• בדיקה כי התוכנה מורשית לשלוח ממשק זה, בהתאם לסימון בית הספר	200	התוכנה אינה מורשית לשלוח ממשק זה
2.	שם הקובץ	<ul style="list-style-type: none"> <li>• בדיקה כי שם הקובץ מורכב מהמילים השמורות כולל הקווים התחתונים והמקפים.</li> <li>• בדיקה כי הסיומת של הקובץ היא CSV .</li> <li>• בדיקה כי סמל המוסד הינו ערך מספרי בעל 6 ספרות.</li> <li>• בדיקה כי dd-mm-yyyy הינו תאריך חוקי בשנת הלימודים של הממשק .</li> <li>• בדיקה כי hh-mm-ss הינו ערך שעה חוקי (בפורמט של 24 שעות)</li> </ul>	201	שם הקובץ לא תואם את ההנחיות
3.	מבנה הקובץ	<ul style="list-style-type: none"> <li>• בדיקת מבנה כללית: מבנה תואם ל ( CSV - גיליון אחד, סיומת)</li> <li>• בדיקה כי כמות ושמות העמודות הן בהתאם למתואר במבנה הממשק.</li> </ul>	202	מבנה הקובץ אינו תקין
4.	גודל הקובץ	• בדיקה כי הקובץ אינו ריק	203	הקובץ שהתקבל ריק מנתונים

במידה ואחת הבדיקות המתוארות בסעיף זה נכשלת, יוצר קובץ ERR ולא ישמרו נתונים בבסיס הנתונים.

**מבנה הנתונים בקובץ המשוב:**

מבנה קובץ משוב יהיה זהה למבנה קובץ הממשק בתוספת שלוש עמודות:

1. תיאור סטטוס רשומה (תקין / שגוי).

2. קוד שגיאה (במידה והערך בשדה הקודם הוא "שגוי").

3. תאור שגיאה.

עבור כל קובץ שיגיע לקליטה, יתבצעו בדיקות לקראת קליטתו. לגבי כל קובץ, ישלח משוב על תקינות הקובץ ותקינות הנתונים.

שם קובץ: Mashov\_headrut\_2020\_999999\_17-03-2020\_09-53-32.csv