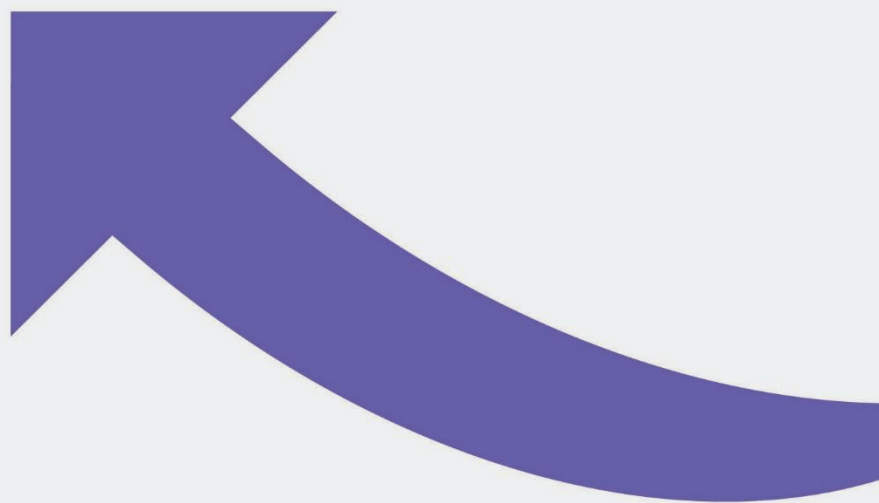


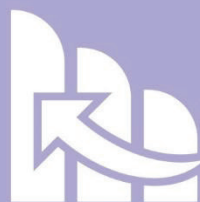
כיתה  
ח

# מבדק בעברית מחווון



כלי הערכה

תנופה  
למדוד. לדעת. לשנות.



# הנחיות כלליות לבדיקה

במחווון שלפניכם הנחיות לבדיקת כלי הערכה "תנופה" בעברית. יש להעריך את תשובת התלמיד לפי המחווון ולתת את הציון המתאים.

## טקסט 1 – "מי צריך שפת גוף כשיש לנו מקלדת אימוג'ים"

### שאלה 1

הבנת הנקרא: הבנה – פרשנות והיסק  
התלמידים נדרשים להבין את המסר שבכותרת הטקסט.

4 נק' תשובה (3): האימוג'ים מחליפים את שפת הגוף.

0 נק' כל תשובה אחרת

### שאלה 2 סעיף א

הבנת הנקרא: איתור מידע  
התלמידים נדרשים לאתר דוגמה בטקסט למונח.

2 נק' התשובה היא אחת האפשרויות האלה:

- הבעות (פנים) / הבעת פנים / הבעה
- טון (דיבור)
- מחוות (גופניות) / מחווה (גופנית)
- חיוך / חיוכים
- חיבוק / חיבוקים

הערות:

1. הכתוב בסוגריים אינו חייב להיות בתשובת התלמיד.
2. יתקבלו תשובות הכתובות בשגיאת כתיב.

0 נק' כל תשובה אחרת

## שאלה 2 סעיף ב

הבנת הנקרא: הבנה – פרשנות והיסק  
התלמידים נדרשים להבין טענה בטקסט.

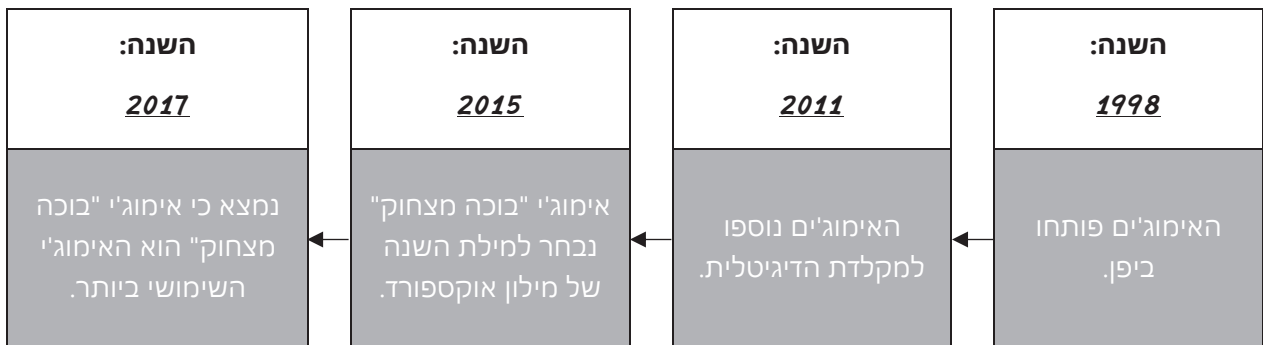
4 נק' תשובה (2): הם עוזרים להבין את המסר המילולי טוב יותר.

0 נק' כל תשובה אחרת

## שאלה 3

הבנת הנקרא: איתור מידע  
התלמידים נדרשים לאתר מידע בשני טקסטים ולכתוב אותו במקום המתאים.

4 נק' יש בתשובה ארבע השלמות כפי שמפורט להלן:



3 נק' יש בתשובה **שלוש** השלמות מההשלמות שלעיל, וההשלמה הרביעית חסרה או שגויה.

2 נק' יש בתשובה **שתי** השלמות מההשלמות שלעיל, וההשלמות האחרות חסרות או שגויות.

1 נק' יש בתשובה השלמה **אחת** מההשלמות שלעיל, וההשלמות האחרות חסרות או שגויות.

0 נק' כל תשובה אחרת

## שאלה 4

הבנת הנקרא: הבנה – פרשנות והיסק  
התלמידים נדרשים להבין משמעות של דוגמאות המובאות בטקסט.

4 נק' תשובה (1): היא מדגימה את השפעת האימוג'ים על הבנת המסר.

0 נק' כל תשובה אחרת

## שאלה 5

הבנת הנקרא: איתור מידע  
התלמידים נדרשים לאתר מידע הנוגע להתנהגות מסוימת וכתוב בטקסט במפורש.

4 נק' תשובה (4): חושבים שהוא מפר כללי התנהגות מקובלת.

0 נק' כל תשובה אחרת

## שאלה 6

הבנת הנקרא: הערכה ביקורתית ורפלקציה  
התלמידים נדרשים להבין משמעות של ביטוי ולבחור את המשפט שבו הביטוי מיושם.

4 נק' תשובה (2): דניאל, שהיה מסוכסך עם אריאל, הזמין אותו לשבת לידו באוטובוס.

0 נק' כל תשובה אחרת

## שאלה 7

הבנת הנקרא: הערכה ביקורתית ורפלקציה  
התלמידים נדרשים להעריך איזה ציטוט מהטקסט מחזק טענה נתונה.

4 נק' תשובה (4): "צריך, כמובן, להביא בחשבון מיהו הנמען ומהי סיבת ההתקשרות עימו." (שורות 44–45)

0 נק' כל תשובה אחרת

## שאלה 8

הבנת הנקרא: איתור מידע  
התלמידים נדרשים לאתר בטקסט טענה של הכותבת.

4 נק' תשובה (1): אימוג'ים אינם יכולים להחליף לחלוטין תקשורת פנים אל פנים.

0 נק' כל תשובה אחרת

## שאלה 9

הבנת הנקרא: הערכה ביקורתית ורפלקציה  
התלמידים נדרשים להעריך מאפיינים של תוכן הטקסט.

4 נק' בתשובה מסומנות **שלוש** הדרכים שלהלן:

(1) היא מביאה דוגמאות.

(3) היא מביאה מידע מהשטח.

(4) היא מתבססת על נתונים מספריים.

2 נק' בתשובה מסומנות **שתי** דרכים בלבד מהדרכים שלעיל, והסימון השלישי חסר או שגוי.

0 נק' כל תשובה אחרת, לרבות סימון דרך **אחת** בלבד מהדרכים שלעיל או סימון של יותר משלוש דרכים.

## שאלה 10

לשון

התלמידים נדרשים לזהות סוגי צירופים (שם עצם ותוארו או סמיכות) וליידע אותם.

5 נק' סוג הצירוף מסומן בתשובה, והצירוף כתוב כצירוף מיודע **בחמשת** הסעיפים כפי שמפורט להלן:

1. **סוג הצירוף:** סמיכות

**הצירוף המיודע:** הפרת הכללים

2. **סוג הצירוף:** שם עצם ותוארו

**הצירוף המיודע:** האימוג'י הנפוץ

3. **סוג הצירוף:** סמיכות

**הצירוף המיודע:** שפת הגוף

4. **סוג הצירוף:** שם עצם ותוארו

**הצירוף המיודע:** הרמזים המילוליים

5. **סוג הצירוף:** שם עצם ותוארו

**הצירוף המיודע:** התקשורת הדיגיטלית

**הערה:** צירוף מיודע הכתוב בשגיאת כתיב ייחשב כתשובה שגויה.

3 נק' סוג הצירוף מסומן בתשובה, והצירוף כתוב כצירוף מיודע **בארבעה** סעיפים מהסעיפים שלעיל או **בשלושה** מהם.

**הערה:** אם סוג הצירוף או הצירוף המיודע שגויים, כל הסעיף שגוי.

1 נק' סוג הצירוף מסומן בתשובה, והצירוף כתוב כצירוף מיודע **בשני** סעיפים מהסעיפים שלעיל או **באחד** מהם.

0 נק' כל תשובה אחרת

4 נק' ארבעת הפעלים יוצאי הדופן מסומנים בטבלה כפי שמפורט להלן:

הפעלים				
מְרַגֵּשָׁה	מְשַׁתְּתֵף	מְסַפְּרִים	מְכַרְתֵּם	1. איזה פועל יוצא דופן מבחינת הזמן?
יִסְגֵר	סָגְרָתֶם	יִסְרְגוּ	סָגְרוּ	2. איזה פועל יוצא דופן מבחינת השורש?
אֶשְׁמַע	אָגַר	אֶבְדְּנוּ	אָמְרוּ	3. איזה פועל יוצא דופן מבחינת הזמן?
יִכְתֹּב	תִּכְתְּבִי	כָּתַבְתְּ	כָּתַבְי	4. איזה פועל יוצא דופן מבחינת הגוף?

3 נק' שלושה פעלים מהפעלים שלעיל מסומנים בטבלה.

2 נק' שני פעלים מהפעלים שלעיל מסומנים בטבלה.

1 נק' אחד הפעלים שלעיל מסומן בטבלה.

0 נק' כל תשובה אחרת

התלמידים נדרשים לזהות פועל יוצא דופן בקבוצת פעלים ולזהות במה הוא יוצא דופן.

4 נק' הפועל יוצא הדופן מסומן בטבלה, והסימן X מסומן במקום המתאים בטבלה בארבעת הסעיפים כפי שמפורט להלן:

במה הפועל יוצא דופן			הפעלים			דוגמה
בגוף	בשורש	בזמן	זרמתי	זמרת	הזרמתי	
	X		זרמתי	זמרת	הזרמתי	
		X	דָּבַר	יִדְבֹּר	יִדְבְּרֵנִי	1.
	X		יִמְשְׁלוּ	יִשְׁלְחוּ	יִשְׁלִימוּ	2.
X			יִקְשֶׁר	יִתְקַשֵּׁר	אֶתְקַשֵּׁר	3.
	X		הִשְׁבִּיבוּ	נִשְׁבְּחוּ	הִתְשִׁיבוּ	4.

3 נק' הפועל יוצא הדופן מסומן בטבלה, והסימן X מסומן במקום המתאים בטבלה בשלושה סעיפים או בשני סעיפים מהסעיפים שלעיל.

הערה: אם הפועל המסומן שגוי או הקריטריון (במה הפועל יוצא דופן) המסומן שגוי, כל הסעיף שגוי.

1 נק' הפועל יוצא הדופן מסומן בטבלה, והסימן X מסומן במקום המתאים בטבלה בסעיף אחד מהסעיפים שלעיל.

0 נק' כל תשובה אחרת

## מחווון בעברית לכיתה ח

כל הזכויות שמורות למדינת ישראל, משרד החינוך, ראמ"ה. השימוש במסמך זה, לרבות הפריטים שבו, מוגבל למטרות לימוד אישיות בלבד או להוראה ולבחינה על ידי מוסד חינוך בלבד, לפי הרשאה מפורשת למוסד חינוך באתר ראמ"ה. זכויות השימוש אינן ניתנות להעברה. חל איסור מפורש לכל שימוש מסחרי וכן לכל מטרה אחרת שאינה מסחרית. אין להעתיק, להפיץ, לעבד, להציג, לשכפל, לפרסם, להנפיק רישיון, ליצור עבודות נגזרות בין על ידי המשתמש ובין באמצעות אחר לכל מטרה או למכור פריט מפרטי המידע, התוכן, המוצרים או השירותים שמקורם במסמך זה. תוכן המבחינים, לרבות טקסט, תוכנה, תמונות, גרפיקה וכל חומר אחר המוכלל במסמך זה, מוגן על ידי זכויות יוצרים, סימני מסחר, פטנטים או זכויות יוצרים וקניין רוחני אחרות, ועל פי כל דין; כל זכות שאינה ניתנת במסמך זה במפורש, דינה כזכות שמורה.