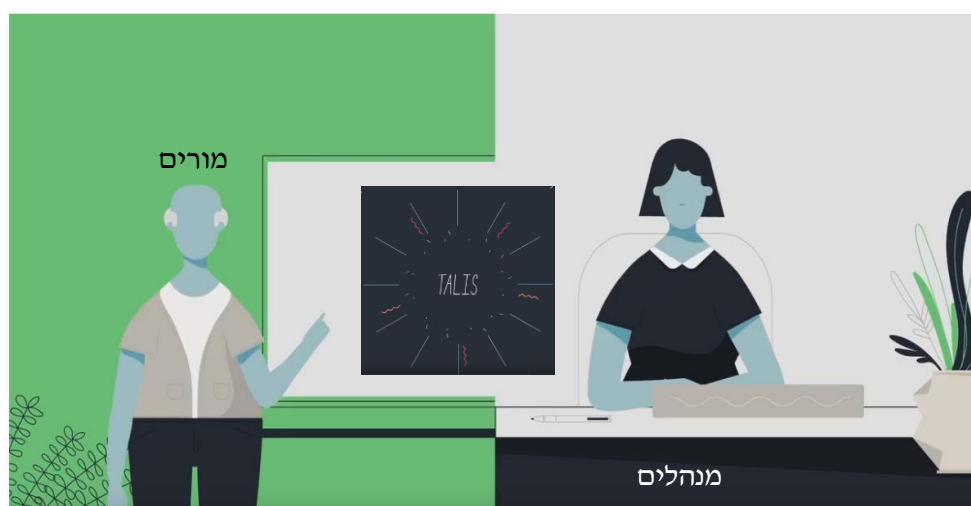


# TALIS 2018 טאליס

Teaching and Learning International Survey

סקר ההוראה והלמידה הבין-לאומי



**דוח מורחב**

**פרק 18 – נספחים**

הדוח המלא של מחקר טאליס 2018 מפורסם באתר הראמ"ה

## 18. נספחים

לוח 1: רשימת המדינות שהשתתפו במחקר טאליס (\* לציון מדינות המשתייכות ל-OECD)

| 2018 | 2013 | 2008 | המדינות שהשתתפו במחקר                             |
|------|------|------|---|
| ✓    | -    | ✓    | אוסטריה*  |
| ✓    | ✓    | ✓    | אוסטרליה*   |
| ✓    | ✓    | -    | איחוד אמירויות ערביות (אבו דאבי בלבד ב-2013)      |
| ✓    | ✓    | ✓    | איטליה*   |
| ✓    | ✓    | ✓    | איסלנד*   |
| -    | -    | ✓    | אירלנד*   |
| ✓    | ✓    | ✓    | אסטוניה*  |
| ✓    | -    | -    | ארגנטינה (בואנוס איירס בלבד)                      |
| ✓    | ✓    | -    | ארצות הברית*                                      |
| ✓    | ✓    | ✓    | בולגריה   |
| ✓    | ✓    | ✓    | בלגיה* (פלמית בלבד עד 2013, גם צרפתית ב-2018)     |
| ✓    | ✓    | ✓    | ברזיל   |
| ✓    | ✓    | -    | בריטניה* (אנגליה בלבד)                            |
| ✓    | ✓    | -    | גאורגיה (הסקר הועבר ב-2014 במקום ב-2013)          |
| ✓    | ✓    | ✓    | דנמרק*  |
| ✓    | -    | -    | דרום אפריקה                                       |
| ✓    | ✓    | ✓    | דרום קוריאה*                                      |
| ✓    | ✓    | ✓    | הולנד*  |
| ✓    | -    | ✓    | הונגריה*  |
| ✓    | -    | -    | וייטנאם   |
| ✓    | -    | ✓    | טורקיה*   |
| ✓    | -    | -    | טאיוואן   |
| ✓    | ✓    | -    | יפן*  |
| ✓    | ✓    | -    | ישראל*  |
| ✓    | ✓    | -    | לטביה*  |
| ✓    | -    | ✓    | ליטא*   |
| -    | ✓    | ✓    | מלזיה   |
| ✓    | -    | ✓    | מלטה  |
| ✓    | ✓    | ✓    | מקסיקו*   |
| ✓    | ✓    | ✓    | נורבגיה*  |
| ✓    | ✓    | -    | ניו זילנד* (הסקר הועבר ב-2014 במקום ב-2013)       |
| ✓    | ✓    | -    | סין (שנגחאי בלבד, הסקר הועבר ב-2014 במקום ב-2013) |
| ✓    | ✓    | -    | סינגפור   |
| ✓    | -    | ✓    | סלובניה*  |
| ✓    | ✓    | ✓    | סלובקיה*  |
| ✓    | ✓    | ✓    | ספרד*   |
| -    | ✓    | -    | סרביה   |
| ✓    | -    | -    | ערב הסעודית                                       |
| -    | ✓    | ✓    | פולין*  |
| ✓    | ✓    | ✓    | פורטוגל*  |
| ✓    | ✓    | -    | פינלנד*   |
| ✓    | ✓    | -    | צ'ילה*  |
| ✓    | ✓    | -    | צ'כיה*  |
| ✓    | ✓    | -    | צרפת*   |
| ✓    | -    | -    | קולומביה*   |
| ✓    | -    | -    | קזחסטן  |
| ✓    | ✓    | -    | קנדה* (אלברטה בלבד)                               |
| ✓    | ✓    | -    | קפריסין   |
| ✓    | ✓    | -    | קרואטיה   |
| ✓    | ✓    | -    | רומניה  |
| ✓    | ✓    | -    | רוסיה (הסקר הועבר ב-2014 במקום ב-2013)            |
| ✓    | ✓    | -    | שבדיה*  |

הערה: קולומביה הוזמנה להיות חברה ה-OECD (25.05.2018) ונכללה במוצע מדינות ה-OECD המדווח בדוח, על אף שבעת הכנתו לא הושלמו ההליכים לאשרור הצטרפותה.

לוח 2: ריכוז מדדים הנוגעים התנהגות תלמידים וניהול כיתה כמשקפים סביבה פדגוגית

| דיוחי מורים                             |  |   |   |   |   | מדינה                   |
|---|--|---|---|---|---|-------------------------|
| איבוד זמן רב מהשיעור בשל הפרעות תלמידים | תחושת מסוגלות של המורה בריסון הפרעות בכיתה | צורך רב בפיתוח מקצועי בנושא "התנהגות תלמידים וניהול כיתה" | הנושא "התנהגות תלמידים וניהול כיתה" נכלל בפיתוח המקצועי | מוכנות בנושא "התנהגות תלמידים וניהול כיתה" עם ההצטרפות למקצוע | הנושא "התנהגות תלמידים וניהול כיתה" נכלל בהכשרת מורים |                         |
| 27                                      | 88   | 17  | 36  | 21  | 54  | אוסטריה                 |
| 29                                      | 82   | 5   | 44  | 45  | 84  | אוסטרליה                |
| 23                                      | 92   | 8   | 80  | 92  | 92  | איחוד האמירויות         |
| 24                                      | 93   | 16  | 65  | 48  | 58  | איטליה                  |
| 41                                      | 88   | 19  | 37  | 28  | 58  | איסלנד                  |
| 26                                      | 87   | 4   | 45  | 56  | 87  | אלברטה (קנדה)           |
| 27                                      | 86   | 3   | 47  | 68  | 94  | אנגליה                  |
| 17                                      | 81   | 17  | 59  | 44  | 79  | אסטוניה                 |
| 26                                      | 84   | 5   | 56  | 61  | 85  | ארצות הברית             |
| 35                                      | 90   | 9   | 40  | 65  | 66  | בואנוס איירס (ארגנטינה) |
| 32                                      | 85   | 22  | 57  | 46  | 50  | בולגריה                 |
| 42                                      | 85   | 10  | 40  | 37  | 73  | בלגיה                   |
| 41                                      | 93   | 8   | 46  | 43  | 77  | בלגיה פלמית             |
| 50                                      | 91   | 19  | 64  | 83  | 75  | ברזיל                   |
| 7                                       | 86   | 21  | 84  | 80  | 80  | גאורגיה                 |
| 22                                      | 97   | 6   | 33  | 53  | 63  | דנמרק                   |
| 41                                      | 88   | 16  | 79  | 82  | 93  | דרום אפריקה             |
| 33                                      | 94   | 9   | 58  | 57  | 85  | הולנד                   |
| 23                                      | 93   | 13  | 59  | 81  | 76  | הונגריה                 |
| 12                                      | 94   | 68  | 94  | 95  | 99  | וייטנאם                 |
| 33                                      | 90   | 6   | 61  | 88  | 92  | טורקיה                  |
| 8                                       | 60   | 43  | 48  | 39  | 81  | יפן                     |
| <b>29</b>                               | <b>84</b>                                  | <b>22</b>   | <b>56</b>   | <b>59</b>   | <b>74</b>   | <b>ישראל</b>            |
| 21                                      | 86   | 20  | 66  | 67  | 81  | לטביה                   |
| 16                                      | 89   | 21  | 69  | 72  | 71  | ליטא                    |
| 35                                      | 83   | 11  | 46  | 49  | 83  | מלטה                    |
| 20                                      | 88   | 12  | 62  | 90  | 84  | מקסיקו                  |
| 25                                      | 79   | 11  | 52  | 50  | 74  | נורבגיה                 |
| 31                                      | 85   | 5   | 47  | 57  | 90  | ניו זילנד               |
| 33                                      | 80   | 9   | 54  | 65  | 91  | סינגפור                 |
| 30                                      | 85   | 16  | 46  | 62  | 37  | סלובניה                 |
| 31                                      | 79   | 19  | 33  | 46  | 62  | סלובקיה                 |
| 45                                      | 79   | 14  | 48  | 35  | 40  | ספרד                    |
| 26                                      | 91   | 16  | 74  | 81  | 87  | ערב הסעודית             |
| 43                                      | 98   | 18  | 42  | 47  | 62  | פורטוגל                 |
| 32                                      | 83   | 9   | 30  | 29  | 71  | פינלנד                  |
| 40                                      | 86   | 17  | 52  | 66  | 76  | צ'ילה                   |
| 18                                      | 83   | 17  | 45  | 30  | 54  | צ'כיה                   |
| 40                                      | 73   | 13  | 24  | 22  | 55  | צרפת                    |
| 22                                      | 98   | 21  | 70  | 77  | 84  | קולומביה                |
| 39                                      | 82   | 28  | 76  | 56  | 66  | קוריאה                  |
| 10                                      | 75   | 21  | 83  | 84  | 88  | קזחסטן                  |
| 17                                      | 82   | 23  | 54  | 38  | 54  | קרואטיה                 |
| 18                                      | 90   | 17  | 61  | 82  | 85  | רומניה                  |
| 10                                      | m  | 14  | 77  | 82  | 82  | רוסיה                   |
| 27                                      | 81   | 8   | 41  | 55  | 70  | שבדיה                   |
| 10                                      | 92   | 31  | 80  | 76  | 89  | שנגחאי (סין)            |
| 29                                      | 85   | 14  | 50  | 53  | 72  | ממוצע מדינות ה-OECD     |

הערה: רקע בצבע תכלת או אפור לציון מדינות בהן ערך המדד גבוה או נמוך, בהתאמה, מהממוצע במדינות ה-OECD.

לוח 3: ריכוז מדדים הנוגעים לשימוש בתקשוב לצורכי הוראה, פירוט המדינות שהשתתפו במחקר

| מדינה                   | דיווחי מורים  |  |  |  |   | דיווחי מנהלים |
|-------------------------|---|--|--|--|---|---------------|
|                         | הנושא "שימוש בתקשוב לצורכי הוראה" נכלל בהכשרת מורים | מוכנות בנושא "שימוש בתקשוב לצורכי הוראה" עם הצטרפות למקצוע | השתתפות בפיתוח מקצועי בנושא "מיומנויות תקשוב לצורכי הוראה" | צורך רב בפיתוח מקצועי בנושא "מיומנויות תקשוב לצורכי הוראה" | מאפשר לתלמידים להשתמש בתקשוב כשהם מכינים עבודות בכיתה |               |
| אוסטריה                 | 40  | 20   | 46   | 15   | 33  | 18            |
| אוסטרליה                | 65  | 39   | 67   | 11   | 78  | 12            |
| איחוד האמירויות         | 86  | 86   | 85   | 10   | 77  | 31            |
| איטליה                  | 52  | 36   | 68   | 17   | 47  | 31            |
| איסלנד                  | 46  | 26   | 63   | 21   | 54  | 5             |
| אלברטה (קנדה)           | 71  | 42   | 56   | 8  | 66  | 12            |
| אנגליה                  | 75  | 51   | 40   | 5  | 41  | 15            |
| אסטוניה                 | 54  | 30   | 74   | 19   | 46  | 12            |
| ארצות הברית             | 63  | 45   | 60   | 10   | 60  | 19            |
| בואנוס איירס (ארגנטינה) | 53  | 50   | 61   | 20   | 64  | 39            |
| בולגריה                 | 58  | 50   | 63   | 23   | 44  | 26            |
| בלגיה                   | 51  | 28   | 40   | 18   | 29  | 29            |
| בלגיה פלמית             | 56  | 34   | 45   | 9  | 38  | 16            |
| ברזיל                   | 64  | 64   | 52   | 27   | 42  | 59            |
| גאורגיה                 | 45  | 47   | 67   | 33   | 53  | 29            |
| דנמרק                   | 47  | 40   | 47   | 11   | 90  | 13            |
| דרום אפריקה             | 62  | 54   | 53   | 32   | 38  | 65            |
| הולנד                   | 49  | 29   | 61   | 16   | 51  | 16            |
| הונגריה                 | 51  | 66   | 69   | 20   | 48  | 36            |
| וייטנאם                 | 97  | 80   | 93   | 55   | 43  | 82            |
| טורקיה                  | 74  | 71   | 61   | 7  | 67  | 22            |
| יפן                     | 60  | 28   | 53   | 39   | 18  | 34            |
| <b>ישראל</b>            | <b>58</b>   | <b>47</b>  | <b>69</b>  | <b>29</b>  | <b>52</b>   | <b>40</b>     |
| לטביה                   | 55  | 48   | 77   | 23   | 48  | 41            |
| ליטא                    | 45  | 57   | 69   | 24   | 62  | 30            |
| מלטה                    | 70  | 49   | 48   | 14   | 48  | 6             |
| מקסיקו                  | 77  | 80   | 64   | 16   | 69  | 44            |
| נורבגיה                 | 46  | 36   | 58   | 22   | m   | 11            |
| ניו זילנד               | 59  | 34   | 73   | 14   | 80  | 18            |
| סינגפור                 | 88  | 60   | 75   | 14   | 43  | 2             |
| סלובניה                 | 53  | 67   | 59   | 8  | 37  | 4             |
| סלובקיה                 | 62  | 45   | 60   | 17   | 47  | 25            |
| ספרד                    | 38  | 36   | 68   | 15   | 51  | 21            |
| ערב הסעודית             | 73  | 72   | 76   | 28   | 49  | 61            |
| פורטוגל                 | 47  | 40   | 47   | 12   | 57  | 55            |
| פינלנד                  | 56  | 21   | 74   | 19   | 51  | 20            |
| צ'ילה                   | 77  | 67   | 51   | 17   | 63  | 13            |
| צ'כיה                   | 45  | 28   | 41   | 13   | 35  | 24            |
| צרפת                    | 51  | 29   | 50   | 23   | 36  | 30            |
| קולומביה                | 75  | 59   | 78   | 34   | 71  | 64            |
| קוריאה                  | 59  | 48   | 61   | 21   | 30  | 24            |
| קזחסטן                  | 75  | 69   | 90   | 30   | 66  | 45            |
| קרואטיה                 | 47  | 36   | 73   | 26   | 46  | 25            |
| רומניה                  | 70  | 70   | 52   | 21   | 56  | 50            |
| רוסיה                   | 69  | 72   | 75   | 15   | 69  | 32            |
| שבדיה                   | 37  | 37   | 67   | 22   | 63  | 10            |
| שנגחאי (סין)            | 79  | 63   | 77   | 30   | 24  | 10            |
| ממוצע מדינות ה-OECD     | 56  | 43   | 60   | 18   | 53  | 25            |

הערה: רקע בצבע תכלת או אפור לציון מדינות בהן ערך המדד גבוה או נמוך, בהתאמה, מהממוצע במדינות ה-OECD.

לוח 4: ריכוז מדדים הנוגעים להכשרה ופיתוח מקצועי

| מדינה                   | דיווחי מנהלים   |  |   | דיווחי מורים   |   |   |   |
|-------------------------|---|--|---|--|---|---|---|
|                         | מנהלים שהשתתפו בלפחות פעילות אחת לפיתוח מקצועי בשנה שקדמה להעברת הסקר | מנהלים שלא השתתפו בקורס או תוכנית למנהיגות חינוכית | מנהלים שלא השתתפו בתוכנית הכשרה ייעודית למנהלים או למנהל חינוכי | מורים שהשתתפו בלפחות פעילות אחת לפיתוח מקצועי בשנה שקדמה להעברת הסקר | מורים בראשית דרכם שמונה להם מנחה/חונך בבית הספר הנוכחי בו ממדים | מורים שלא השתתפו בפעילויות ליווי, רשמיות או לא רשמיות, בבית הספר הנוכחי בו מלמדים | מורים שנושאי הליבה - ידע תכני, פדגוגיה, ודרכי הוראה - נכללו בתוכנית הכשרתם/השכלתם |
| אוסטריה                 | 100   | w  | w   | 99   | 11  | 77  | 87  |
| אוסטרליה                | 100   | 30   | 31  | 99   | 37  | 28  | 82  |
| איחוד האמירויות         | 99  | 4  | 6   | 98   | 43  | 32  | 85  |
| איטליה                  | 100   | 34   | 13  | 93   | 5   | 75  | 64  |
| איסלנד                  | 98  | 16   | 25  | 96   | 18  | 66  | 65  |
| אלברטה (קנדה)           | 99  | 29   | 32  | 99   | 25  | 55  | 80  |
| אנגליה                  | 99  | 38   | 23  | 97   | 37  | 23  | 86  |
| אסטוניה                 | 100   | 8  | 4   | 98   | 17  | 69  | 81  |
| ארצות הברית             | 100   | 4  | 13  | 98   | 39  | 39  | 84  |
| בואנוס איירס (ארגנטינה) | 99  | 34   | 21  | 92   | 6   | 76  | 82  |
| בולגריה                 | 100   | 29   | 14  | 96   | 18  | 62  | 90  |
| בלגיה                   | 99  | 17   | 10  | 94   | 25  | 57  | 80  |
| בלגיה פלמית             | 100   | 24   | 17  | 97   | 40  | 52  | 86  |
| ברזיל                   | 94  | 17   | 13  | 87   | 33  | 61  | 83  |
| גאורגיה                 | 99  | 3  | 5   | 94   | 15  | 85  | 81  |
| דנמרק                   | 98  | 11   | 26  | 92   | 15  | 63  | 88  |
| דרום אפריקה             | 96  | 6  | 10  | 91   | 50  | 31  | 81  |
| הולנד                   | 100   | 12   | 5   | 98   | 41  | 35  | 88  |
| הונגריה                 | 100   | 3  | 5   | 95   | 27  | 70  | 86  |
| וייטנאם                 | 100   | 0  | 0   | 96   | 30  | 55  | 99  |
| טורקיה                  | 96  | 23   | 32  | 94   | 15  | 76  | 76  |
| יפן                     | 99  | 5  | 2   | 89   | 40  | 81  | 82  |
| <b>ישראל</b>            | <b>99</b>   | <b>31</b>  | <b>11</b>   | <b>96</b>  | <b>47</b>   | <b>59</b>   | <b>79</b>   |
| לטביה                   | 100   | 7  | 11  | 99   | 16  | 56  | 85  |
| ליטא                    | 100   | 33   | 36  | 99   | 9   | 79  | 82  |
| מלטה                    | 100   | 7  | 17  | 91   | 23  | 50  | 82  |
| מקסיקו                  | 99  | 10   | 13  | 89   | 17  | 60  | 80  |
| נורבגיה                 | 99  | 14   | 15  | 94   | 18  | 65  | 75  |
| ניו זילנד               | 100   | 21   | 18  | 98   | 56  | 26  | 89  |
| סינגפור                 | 100   | 3  | 5   | 98   | 54  | 15  | 89  |
| סלובניה                 | 100   | 7  | 7   | 98   | 5   | 48  | 83  |
| סלובקיה                 | 99  | 16   | 5   | 92   | 22  | 40  | 77  |
| ספרד                    | 100   | 26   | 15  | 92   | 10  | 74  | 48  |
| ערב הסעודית             | 95  | 18   | 22  | 86   | 19  | 63  | 72  |
| פורטוגל                 | 98  | 23   | 13  | 88   | 14  | 60  | 75  |
| פינלנד                  | 99  | 17   | 0   | 93   | 10  | 43  | 87  |
| צ'ילה                   | 99  | 12   | 14  | 87   | 7   | 66  | 84  |
| צ'כיה                   | 100   | 37   | 5   | 97   | 26  | 43  | 62  |
| צרפת                    | 94  | m  | 3   | 83   | 17  | 83  | 66  |
| קולומביה                | 96  | 12   | 15  | 91   | 22  | 46  | 84  |
| קוריאה                  | 99  | 2  | 1   | 98   | 16  | 74  | 90  |
| קזחסטן                  | 100   | 18   | 8   | 98   | 59  | 33  | 85  |
| קראטיה                  | 100   | 48   | 58  | 98   | 13  | 45  | 84  |
| רומניה                  | 97  | 9  | 2   | 89   | 22  | 63  | 91  |
| רוסיה                   | 100   | 11   | 4   | 98   | 27  | 65  | 90  |
| שבדיה                   | 100   | 19   | 6   | 95   | 17  | 70  | 85  |
| שנגחאי (סין)            | 100   | 1  | 1   | 99   | 67  | 50  | 89  |
| ממוצע מדינות ה-OECD     | 99  | 17   | 13  | 94   | 22  | 58  | 79  |

הערה: רקע בצבע תכלת או אפור לציון מדינות בהן ערך המדד גבוה או נמוך, בהתאמה, מהממוצע במדינות ה-OECD.

לוח 5: ריכוז מדדים הנוגעים להוראה בכיתה הטרוגנית מבחינת יכולות תלמידים וצרכיהם

| מדינה                   | דיווחי מורים  |  |   |   |   | דיווחי מנהלים |
|-------------------------|---|--|---|---|---|---------------|
|                         | שיעור המורים המלמדים בכיתות בהן יותר מ-10% תלמידים עם צרכים מיוחדים | הנושא "הוראה נכלל בפיתוח מקצועי של מורים בכיתה הטרוגנית" | מוכנות בנושא "הוראה בכיתה הטרוגנית" עם הצטרפות למקצוע | הנושא "הוראה לתלמידים עם צרכים מיוחדים" נכלל בפיתוח מקצועי של מורים | צורך רב בפיתוח מקצועי בנושא "הוראה לתלמידים עם צרכים מיוחדים" |               |
| אוסטריה                 | 23  | 52   | 27  | 23  | 14  |               |
| אוסטרליה                | 29  | 74   | 38  | 58  | 18  |               |
| איחוד האמירויות         | 16  | 87   | 88  | 69  | 42  |               |
| איטליה                  | 37  | 57   | 37  | 74  | 48  |               |
| איסלנד                  | 40  | 55   | 26  | 30  | 13  |               |
| אלברטה (קנדה)           | 32  | 77   | 44  | 47  | 14  |               |
| אנגליה                  | 41  | 90   | 69  | 57  | 23  |               |
| אסטוניה                 | 14  | 51   | 24  | 57  | 47  |               |
| ארצות הברית             | 51  | 81   | 56  | 56  | 28  |               |
| בואנוס איירס (ארגנטינה) | 3   | 57   | 51  | 23  | 18  |               |
| בולגריה                 | 8   | 42   | 37  | 39  | 18  |               |
| בלגיה                   | 52  | 66   | 37  | 35  | 56  |               |
| בלגיה פלמית             | 53  | 70   | 41  | 38  | 39  |               |
| ברזיל                   | 11  | 73   | 71  | 40  | 60  |               |
| גאורגיה                 | 4   | 35   | 39  | 51  | 14  |               |
| דנמרק                   | 33  | 67   | 45  | 29  | 33  |               |
| דרום אפריקה             | 29  | 76   | 67  | 34  | 53  |               |
| הולנד                   | 46  | 44   | 27  | 42  | 21  |               |
| הונגריה                 | 21  | 71   | 76  | 45  | 35  |               |
| וייטנאם                 | 7   | 88   | 72  | 50  | 58  |               |
| טורקיה                  | 11  | 66   | 65  | 52  | 37  |               |
| יפן                     | 21  | 64   | 26  | 56  | 44  |               |
| <b>ישראל</b>            | <b>27</b>   | <b>73</b>  | <b>59</b>   | <b>33</b>   | <b>41</b>   |               |
| לטביה                   | 9   | 50   | 42  | 50  | 26  |               |
| ליטא                    | 11  | 45   | 52  | 53  | 20  |               |
| מלטה                    | 23  | 64   | 36  | 31  | 29  |               |
| מקסיקו                  | 8   | 71   | 72  | 28  | 34  |               |
| נורבגיה                 | 35  | 60   | 25  | 31  | 18  |               |
| ניו זילנד               | 17  | 83   | 49  | 32  | 24  |               |
| סינגפור                 | 19  | 79   | 54  | 35  | 17  |               |
| סלובניה                 | 31  | 46   | 57  | 54  | 28  |               |
| סלובקיה                 | 22  | 57   | 36  | 37  | 30  |               |
| ספרד                    | 19  | 35   | 28  | 37  | 25  |               |
| ערב הסעודית             | 9   | 77   | 70  | 26  | 52  |               |
| פורטוגל                 | 19  | 45   | 39  | 30  | 48  |               |
| פינלנד                  | 26  | 73   | 35  | 30  | 15  |               |
| צ'ילה                   | 55  | 76   | 68  | 55  | 27  |               |
| צ'כיה                   | 24  | 34   | 18  | 53  | 30  |               |
| צרפת                    | 40  | 49   | 25  | 30  | 70  |               |
| קולומביה                | 9   | 70   | 54  | 42  | 68  |               |
| קוריאה                  | 6   | 64   | 50  | 25  | 20  |               |
| קזחסטן                  | 5   | 76   | 67  | 32  | 17  |               |
| קראטיה                  | 10  | 47   | 28  | 67  | 25  |               |
| רומניה                  | 12  | 80   | 77  | 33  | 45  |               |
| רוסיה                   | 5   | 73   | 72  | 55  | 11  |               |
| שבדיה                   | 40  | 73   | 61  | 46  | 30  |               |
| שנגחאי (סין)            | 8   | 80   | 69  | 46  | 20  |               |
| ממוצע מדינות ה-OECD     | 27  | 62   | 44  | 43  | 32  |               |

הערה: רקע בצבע תכלת או אפור לציון מדינות בהן ערך המדד גבוה או נמוך, בהתאמה, מהממוצע במדינות ה-OECD.

^ נתון זה מבוסס על דיווחי מורים על שיעור תלמידים בכיתה בה מלמדים ושונה מהמוצג ב Error! Reference source not found. אשר מבוסס על דיווחי מנהלים לגבי שיעור תלמידים עם צרכים מיוחדים בבית הספר.

לוח 6: ריכוז הקשרים בין מנבאים שונים במחקר ובין שביעות רצון המורים

| מדינה                      | הוראה היא ההעדפה הראשונה לבחירה כקריירה <sup>1</sup> | השתתפות בפעילויות ליווי בבית"ס <sup>2</sup> הנוכחי | פעילויות ליווי בבית"ס כללו הוראה שיתופית עם מורים מנוסים <sup>2</sup> | להשתתפות בפעילות לפיתוח מקצועי הייתה השפעה חיובית על ההוראה <sup>3</sup> | מקצוע ההוראה מוערך בחברה <sup>4</sup> | מדד רווחה בעבודה (חויית לחץ, השפעה על בריאות, זמן לחיים אישיים) <sup>4</sup> | מדד שיתוף פעולה מקצועי <sup>5</sup> | קבלת משום משמעותי <sup>5</sup> | מדד אוטונומיה בכיתת יעד <sup>4</sup> |
|----------------------------|--|--|---|--|---------------------------------------|--|-------------------------------------|--------------------------------|--------------------------------------|
| אוסטריה                    | +  | +  |   | +  | +                                     | -  | +                                   | +                              | +                                    |
| אוסטרליה                   | +  | +  | +   | +  | +                                     | -  | +                                   | +                              | +                                    |
| איחוד האמירויות            | +  | +  | +   | +  | +                                     | -  | +                                   | +                              | +                                    |
| איטליה                     | +  | +  |   | +  | +                                     | -  | +                                   | +                              | +                                    |
| איסלנד                     | +  | +  |   | +  | +                                     | -  | +                                   | +                              | +                                    |
| אלברטה (קנדה)              | +  | +  |   | +  | +                                     | -  | +                                   | +                              | +                                    |
| אנגליה                     | +  | +  | +   | +  | +                                     | -  | +                                   | +                              | +                                    |
| אסטוניה                    | +  | +  |   | +  | +                                     | -  | +                                   | +                              | +                                    |
| ארצות הברית                | +  | +  | +   | +  | +                                     | -  | +                                   | +                              | +                                    |
| בואנוס איירס (ארגנטינה)    | +  | +  |   | +  | +                                     | -  | +                                   | +                              | +                                    |
| בולגריה                    | +  | +  | +   | +  | +                                     | -  | +                                   | +                              | +                                    |
| בלגיה                      | +  | +  |   | +  | +                                     | -  | +                                   | +                              | +                                    |
| בלגיה פלמית                | +  | +  |   | +  | +                                     | -  | +                                   | +                              | +                                    |
| בלגיה צרפתית               | +  | +  |   | +  | +                                     | -  | +                                   | +                              | +                                    |
| ברזיל                      | +  | +  | +   | +  | +                                     | -  | +                                   | +                              | +                                    |
| גאורגיה                    | +  | +  |   | +  | +                                     | -  | +                                   | +                              | +                                    |
| דנמרק                      | +  | +  |   | +  | +                                     | -  | +                                   | +                              | +                                    |
| דרום אפריקה                | +  | +  |   | +  | +                                     | -  | +                                   | +                              | +                                    |
| הולנד                      | +  | +  |   | +  | +                                     | -  | +                                   | +                              | +                                    |
| הונגריה                    | +  | +  | +   | m  | +                                     | -  | +                                   | +                              | +                                    |
| וייטנאם                    | +  | +  |   | +  | +                                     | -  | +                                   | +                              | +                                    |
| טורקיה                     | +  | +  |   | +  | +                                     | -  | +                                   | +                              | +                                    |
| יפן                        | +  | +  |   | +  | +                                     | -  | +                                   | +                              | +                                    |
| <b>ישראל</b>               | <b>+</b>   | <b>+</b>   |   | <b>+</b>   | <b>+</b>                              | <b>-</b>   | <b>+</b>                            | <b>+</b>                       | <b>+</b>                             |
| לטביה                      | +  | +  |   | +  | +                                     | -  | +                                   | +                              | +                                    |
| ליטא                       | +  | +  |   | +  | +                                     | -  | +                                   | +                              | +                                    |
| מלטה                       | +  | +  |   | +  | +                                     | -  | +                                   | +                              | +                                    |
| מקסיקו                     | +  | +  |   | +  | +                                     | -  | +                                   | +                              | +                                    |
| נורבגיה                    | +  | +  |   | +  | +                                     | -  | +                                   | +                              | +                                    |
| ניו זילנד                  | +  | +  |   | +  | +                                     | -  | +                                   | +                              | +                                    |
| סינגפור                    | +  | +  |   | +  | +                                     | -  | +                                   | +                              | +                                    |
| סלובניה                    | +  | +  |   | +  | +                                     | -  | +                                   | +                              | +                                    |
| סלובקיה                    | +  | +  |   | +  | +                                     | -  | +                                   | +                              | +                                    |
| ספרד                       | +  | +  |   | +  | +                                     | -  | +                                   | +                              | +                                    |
| ערב הסעודית                | +  | +  |   | +  | +                                     | -  | +                                   | +                              | +                                    |
| פורטוגל                    | +  | +  |   | +  | +                                     | -  | +                                   | +                              | +                                    |
| פינלנד                     | +  | +  |   | +  | +                                     | -  | +                                   | +                              | +                                    |
| צ'ילה                      | +  | +  |   | +  | +                                     | -  | +                                   | +                              | +                                    |
| צ'כיה                      | +  | +  |   | +  | +                                     | -  | +                                   | +                              | +                                    |
| צרפת                       | +  | +  |   | +  | +                                     | -  | m                                   | +                              | +                                    |
| קולומביה                   | +  | +  |   | +  | +                                     | -  | +                                   | +                              | +                                    |
| קוריאה                     | +  | +  |   | +  | +                                     | -  | +                                   | +                              | +                                    |
| קזחסטן                     | +  | +  |   | +  | +                                     | -  | +                                   | +                              | +                                    |
| קרואטיה                    | +  | +  |   | +  | +                                     | -  | +                                   | +                              | +                                    |
| רומניה                     | +  | +  |   | +  | +                                     | -  | +                                   | +                              | +                                    |
| רוסיה                      | m  | +  |   | +  | +                                     | -  | +                                   | +                              | +                                    |
| שבדיה                      | +  | +  |   | +  | +                                     | -  | +                                   | +                              | +                                    |
| שנגחאי (סין)               | +  | +  |   | +  | +                                     | -  | +                                   | +                              | +                                    |
| <b>ממוצע מדינות ה-OECD</b> | <b>+</b>   | <b>+</b>   |   | <b>+</b>   | <b>+</b>                              | <b>-</b>   | <b>+</b>                            | <b>+</b>                       | <b>+</b>                             |
| סה"כ קשר חיובי             | 44   | 37   |   | 29   | 45                                    | 0  | 47                                  | 45                             | 47                                   |
| סה"כ קשר שלילי             | 0  | 0  |   | 0  | 0                                     | 48   | 0                                   | 0                              | 0                                    |

+ לציון קשר חיובי, - לציון קשר שלילי, וריבוע ריק לציון העדר קשר מובהק. m – לציון נתון חסר.

<sup>1</sup>-ממצאים של רגרסיה ליניארית בה הושתה בקרה על משתני רקע של המורים (מגדר, ותק במקצוע) ותחושת מסוגלות עצמית.

<sup>2</sup>-ממצאים של רגרסיה ליניארית בה הושתה בקרה על משתני רקע של המורים (מגדר, ותק במקצוע).

<sup>3</sup>-ממצאים של רגרסיה ליניארית בה הושתה בקרה על משתני רקע של המורים (מגדר, ותק במקצוע, היקף משרה) ומאפייני הכיתה.

<sup>4</sup>-ממצאים של רגרסיה ליניארית בה הושתה בקרה על משתני רקע של המורים (מגדר, ותק במקצוע, גיל, היקף משרה) ומאפייני הכיתה.

<sup>5</sup>-ממצאים של רגרסיה ליניארית בה הושתה בקרה על משתני רקע של המורים (מגדר, ותק במקצוע, גיל, היקף משרה) תרבות שיתופית בית ספרית ומידת האמון בין מורים.



לוח 7: ריכוז הקשרים בין מנבאים שונים במחקר ובין תחושת מסוגלות וחוללות עצמית של המורים

| מדינה                      | מאפיין מורה: ותק <sup>1</sup> בהוראה | מאפיין: חלקם של תלמידים תת-משיגים <sup>2</sup> אקדמית | מדד אקלים משמעותי בכיתה <sup>3</sup> | השתתפות בפעילויות ליווי בביה"ס <sup>4</sup> הנוכחי | פעילויות ליווי הוראה שיתופית עם מורים מנוסים <sup>4</sup> | השתתפות בפעילות לפיתוח מקצועי הייתה השפעה חיובית על ההוראה <sup>3</sup> | מדד רווחה בעבודה (חוויית לחץ, השפעה על בריאות, זמן לחיים אישיים) <sup>5</sup> | מדד שיתוף פעולה מקצועי <sup>6</sup> | מדד אוטונומיה בכיתה <sup>6</sup> |
|----------------------------|--------------------------------------|---|--------------------------------------|--|---|---|---|-------------------------------------|----------------------------------|
| אוסטריה                    | +                                    | -   | -                                    |  | +   | +   | -   | +                                   | +                                |
| אוסטרליה                   | +                                    | -   | -                                    |  | +   |   | -   | +                                   | +                                |
| איחוד האמירויות            | +                                    | -   | -                                    | +  | +   |   | -   | +                                   | +                                |
| איטליה                     | +                                    | -   | -                                    | +  |   |   | -   | +                                   | +                                |
| איסלנד                     | +                                    |   |                                      |  |   |   | -   | +                                   | +                                |
| אלברטה (קנדה)              |                                      |   |                                      |  |   |   | -   | +                                   | +                                |
| אנגליה                     | +                                    |   |                                      | +  | +   |   | -   | +                                   | +                                |
| אסטוניה                    | +                                    |   |                                      | +  | +   |   | -   | +                                   | +                                |
| ארצות הברית                |                                      |   | a                                    |  |   |   | -   | +                                   | +                                |
| בואנוס איירס (ארגנטינה)    |                                      |   |                                      | +  | +   |   | -   | +                                   | +                                |
| בולגריה                    | +                                    |   |                                      |  |   |   | -   | +                                   | +                                |
| בלגיה                      | +                                    | -   | -                                    | +  |   |   | -   | +                                   | +                                |
| בלגיה פלמית                | +                                    | -   | -                                    |  |   |   | -   | +                                   | +                                |
| בלגיה צרפתית               | +                                    | -   | -                                    | +  | +   |   | -   | +                                   | +                                |
| ברזיל                      |                                      |   |                                      | +  | +   |   | -   | +                                   | +                                |
| גאורגיה                    |                                      |   |                                      |  |   |   | -   | +                                   | +                                |
| דנמרק                      | +                                    |   |                                      |  |   |   | -   | +                                   | +                                |
| דרום אפריקה                |                                      | -   | -                                    |  |   |   | -   | +                                   | +                                |
| הולנד                      | +                                    |   |                                      | +  |   |   | -   | +                                   | +                                |
| הונגריה                    | +                                    |   |                                      | +  | +   | m   | -   | +                                   | +                                |
| וייטנאם                    |                                      |   | c                                    |  |   |   | -   | +                                   | +                                |
| טורקיה                     |                                      |   |                                      |  |   |   | -   | +                                   | +                                |
| יפן                        |                                      |   |                                      |  |   |   | -   | +                                   | +                                |
| <b>ישראל</b>               | <b>+</b>                             | <b>-</b>  | <b>-</b>                             |  |   |   | <b>-</b>  | <b>+</b>                            | <b>+</b>                         |
| לטביה                      |                                      |   |                                      | +  | +   |   | -   | +                                   | +                                |
| ליטא                       | +                                    |   |                                      |  |   |   | -   | +                                   | +                                |
| מלטה                       | +                                    |   |                                      |  |   |   | -   | +                                   | +                                |
| מקסיקו                     |                                      | -   | -                                    | +  | +   |   | -   | +                                   | +                                |
| נורבגיה                    | +                                    |   |                                      |  |   |   | -   | +                                   | +                                |
| ניו זילנד                  | +                                    |   |                                      |  |   |   | -   | +                                   | +                                |
| סינגפור                    | +                                    |   |                                      |  |   |   | -   | +                                   | +                                |
| סלובניה                    |                                      |   |                                      |  |   |   | -   | +                                   | +                                |
| סלובקיה                    | +                                    | -   | -                                    |  |   |   | -   | +                                   | +                                |
| ספרד                       | +                                    | -   | -                                    | +  | +   |   | -   | +                                   | +                                |
| ערב הסעודית                |                                      |   |                                      | +  | +   |   | -   | +                                   | +                                |
| פורטוגל                    |                                      |   |                                      | +  | +   |   | -   | +                                   | +                                |
| פינלנד                     | +                                    | +   |                                      | +  | +   |   | -   | +                                   | +                                |
| צ'ילה                      |                                      |   |                                      | +  | +   |   | -   | +                                   | +                                |
| צ'כיה                      | +                                    |   |                                      | +  | +   |   | -   | +                                   | +                                |
| צרפת                       | +                                    |   |                                      | +  | +   |   | -   | +                                   | +                                |
| קולומביה                   | +                                    |   |                                      | +  | +   |   | -   | +                                   | +                                |
| קוריאה                     | +                                    |   |                                      | +  | +   |   | -   | +                                   | +                                |
| קזחסטן                     | +                                    | -   | -                                    | +  | +   |   | -   | +                                   | +                                |
| קרואטיה                    | +                                    | -   | -                                    | +  | +   |   | -   | +                                   | +                                |
| רומניה                     | +                                    | -   | -                                    | +  | +   |   | -   | +                                   | +                                |
| רוסיה                      | m                                    | m   | m                                    | m  | m   | m   | m   | m                                   | m                                |
| שבדיה                      | +                                    |   |                                      |  |   |   | -   | +                                   | +                                |
| שנגחאי (סין)               | +                                    | -   | -                                    | +  | +   |   | -   | +                                   | +                                |
| <b>ממוצע מדינות ה-OECD</b> | <b>+</b>                             | <b>-</b>  | <b>-</b>                             | <b>+</b>   | <b>+</b>  | <b>+</b>  | <b>-</b>  | <b>+</b>                            | <b>+</b>                         |
| סה"כ קשר חיובי             | 29                                   | 1   | 0                                    | 25   | 35  | 33  | 0   | 46                                  | 47                               |
| סה"כ קשר שלילי             | 0                                    | 24  | 45                                   | 0  | 0   | 0   | 42  | 0                                   | 0                                |

+ לציון קשר חיובי, - לציון קשר שלילי, וריבוע ריק לציון העדר קשר מובהק. m – לציון נתון חסר.

- <sup>1</sup>-ממצאים של רגרסיה ליניארית בה הושתה בקרה על משתני רקע של המורים (מגדר, היקף משרה) ומאפייני הכיתה.
- <sup>2</sup>-ממצאים של רגרסיה ליניארית בה הושתה בקרה על משתני רקע של המורים (ותק בהוראה, היקף משרה) ומאפייני הכיתה.
- <sup>3</sup>-ממצאים של רגרסיה ליניארית בה הושתה בקרה על משתני רקע של המורים (מגדר, ותק בהוראה, היקף משרה) ומאפייני הכיתה.
- <sup>4</sup>-ממצאים של רגרסיה ליניארית בה הושתה בקרה על משתני רקע של המורים (מגדר, ותק במקצוע).
- <sup>5</sup>-ממצאים של רגרסיה ליניארית בה הושתה בקרה על משתני רקע של המורים (מגדר, ותק במקצוע, גיל, היקף משרה) ומאפייני הכיתה.
- <sup>6</sup>-ממצאים של רגרסיה ליניארית בה הושתה בקרה על משתני רקע של המורים (מגדר, ותק במקצוע, גיל, היקף משרה) תרבות שיתופית בית ספרית ומידת האמון בין מורים.