

מבדק

במתמטיקה

מחווון

כיתה
ח



כלי הערכה

תנופה
למדוד. לדעת. לשנות.



הנחיות כלליות לבדיקת המבדק

לפניכם מחוון למבדק תנופה במתמטיקה. במחווון הנחיות לבדוקי המבדק.

נוסחים:

- בצד ימין של כל עמוד כתוב מספר השאלה בנוסח א של המבדק, בצד שמאל של כל עמוד כתוב מספר השאלה הזוהה בנוסח ב של המבדק (ראו דוגמה בשאלה 1 במחווון).
- בשאלות סגורות בהן סדר המסיחים שונה בנוסחים השונים, התשובה **בנוסח א** כתובה **בצד ימין** והתשובה **בנוסח ב** לשאלה הזוהה, כתובה **בצד שמאל** (ראו דוגמה בשאלה 6 בנוסח א ו-7 בנוסח ב במחווון).

שאלות פתוחות:

- תשובה נכונה שהתלמיד כתב לא במקום המיועד לה, תיחשב תשובה נכונה.
- אם נכתבה דרך הפתרון אף על פי שהיא לא נדרשה, יש להתעלם ממנה ולהתחשב בתשובה בלבד.
- בכל מקום במחווון שבו כתוב "דרך פתרון אפשרית", יש לקבל כל דרך נכונה.
- אין להוריד נקודות אם נכתב מידע עודף שאינו סותר את דרך הפתרון, אלא אם כן צוין אחרת.
- בפתרון משוואות, כל איבר שגוי ייחשב טעות אחת.

שאלות רב־ברירה:

- יש להעריך את תשובת התלמיד לפי המחווון ולתת את הציון המתאים.
- אם התלמיד סימן כמה תשובות בשאלה, יש לתת 0 נקודות לשאלה זו.

נוסח א

שאלה 1

תחום: אלגברי

רמת חשיבה: אלגוריתמית

מטרת השאלה: לפתור משוואה פשוטה בנעלם אחד.

נוסח ב

שאלה 1

תשובה: $x = -2$

דרך פתרון אפשרית:

$$4x + 10 = 2$$

$$4x = -8$$

$$x = -2$$

דרך פתרון נוספת:

הצבת האפשרויות לפתרון במשוואה עד מציאת הפתרון הנכון **או** הצבה במשוואה של $x = -2$ בלבד.

הצבת $x = 2$:

$$4 \cdot 2 + 10 = 2$$



$$18 = 2$$

הצבת $x = 3$:

$$4 \cdot 3 + 10 = 2$$



$$22 = 2$$

הצבת $x = -2$:

$$4 \cdot -2 + 10 = 2$$

$$-8 + 10 = 2$$



$$2 = 2$$

ניקוד	חיבור הנגדי	חילוץ x
3 נק'	✓	✓
1 נק'	טעות אחת	
0 נק'	כל אפשרות אחרת	

שאלה 2

תחום: אלגברי

רמת חשיבה: ידע וזיהוי

מטרת השאלה: למצוא משוואת ישר לפי שיפוע ונקודת חיתוך עם ציר y.

3 נק' תשובה: $y = -3x + 6$

1 נק' $y = -3x + b$ (עבור כל b שאינו 6) או $y = mx + 6$ (עבור כל m שאינו -3)

0 נק' כל אפשרות אחרת

שאלה 3

שאלה 3 סעיף א

תחום: גאומטרי

רמת חשיבה: אלגוריתמית

מטרת השאלה: לחשב גודל של זווית לפי סכום הזוויות במשולש.

2 נק' תשובה: 50°

0 נק' כל אפשרות אחרת

שאלה 2 סעיף א

שאלה 3 סעיף ב

תחום: גאומטרי

רמת חשיבה: ידע וזיהוי

מטרת השאלה: לזהות צלע בסיס במשולש שווה-שוקיים.

2 נק' תשובה: ג. AC

0 נק' כל אפשרות אחרת

שאלה 2 סעיף ב

תשובה: ב.

שאלה 4 סעיף א

תחום: מספרי

רמת חשיבה: תהליכית

מטרת השאלה: אוריינות נתונים – לקרוא נתונים מתוך גרף.

4 נק' **תשובה:** 600 מטרים

0 נק' כל אפשרות אחרת

שאלה 5 סעיף א

שאלה 4 סעיף ב

תחום: מספרי

רמת חשיבה: תהליכית

מטרת השאלה: אוריינות נתונים – לקרוא נתונים מתוך גרף.

4 נק' **תשובה:** 30 דקות

0 נק' כל אפשרות אחרת

שאלה 5 סעיף ב

שאלה 4 סעיף ג

תחום: מספרי

רמת חשיבה: ידע וזיהוי

מטרת השאלה: אוריינות נתונים – לקרוא נתונים מתוך גרף.

4 נק' **תשובה:** ד. את הזמן שבו הדר יצאה מבית סבתה.

0 נק' כל אפשרות אחרת

שאלה 5 סעיף ג

תשובה: ד.

שאלה 4 סעיף ד

תחום: מספרי

רמת חשיבה: תהליכית

מטרת השאלה: אוריינות נתונים – לקרוא נתונים מתוך גרף.

תשובה:

נוסח ב

נוסח א

טענה לא נכונה	טענה נכונה		טענה לא נכונה	טענה נכונה	
<input checked="" type="checkbox"/> ב	<input type="checkbox"/> א	1. המהירות...	<input type="checkbox"/> ב	<input checked="" type="checkbox"/> א	1. עברה...
<input type="checkbox"/> ב	<input checked="" type="checkbox"/> א	2. החלק...	<input checked="" type="checkbox"/> ב	<input type="checkbox"/> א	2. המהירות...
<input type="checkbox"/> ב	<input checked="" type="checkbox"/> א	3. עברה...	<input type="checkbox"/> ב	<input checked="" type="checkbox"/> א	3. החלק...

סימונים	ניקוד
שלושה סימונים נכונים	4 נק'
שני סימונים נכונים	2 נק'
כל אפשרות אחרת, לרבות סימון נכון אחד.	0 נק'

שאלה 5 סעיף ה

שאלה 4 סעיף ה

תחום: מספרי

רמת חשיבה: תהליכית

מטרת השאלה: אוריינות נתונים – לקרוא נתונים מתוך גרף.

4 נק' תשובה: 13:16 (ו-40 שניות) או 1:16

תתקבל כל תשובה שהיא בין השעות 13:15 ו-13:20 (או בין 1:15 ו-1:20)

תתקבל גם תשובה מילולית נכונה (למשל: אחת ורבע).

0 נק' כל אפשרות אחרת

שאלה 5 סעיף א

תחום: גאומטרי

רמת חשיבה: ידע וזיהוי

מטרת השאלה: למצוא גודל של זווית בעזרת חוצה זווית.

2 נק' תשובה: 65°

0 נק' כל אפשרות אחרת

שאלה 6 סעיף א

שאלה 5 סעיף ב

תחום: גאומטרי

רמת חשיבה: תהליכית

מטרת השאלה: למצוא גודל של זווית בעזרת חיבור זוויות ובעזרת זיהוי זוויות מתאימות בין ישרים מקבילים.

תשובה: $\alpha = 130^\circ$

נימוק אפשרי:

זוויות מתאימות בין ישרים מקבילים הן שוות.

נימוק אפשרי אחר:

זוויות מתחלפות בין ישרים מקבילים הן שוות.

הערה: נימוק זה יתקבל רק אם יש התייחסות לזווית הקודקודית לזווית PKL, במילים או בסרטוט.

ניקוד	גודל הזווית (130°)	נימוק
3 נק'	✓	הנימוק עוסק בזוויות בין ישרים מקבילים
2 נק'	✓	הנימוק עוסק בחוצה הזווית PKL בלבד
1 נק'	✓	חסר/שגוי
0 נק'	כל אפשרות אחרת, לדוגמה: ● גודל הזווית חסר/שגוי	

שאלה 6 סעיף א

תחום: אלגברי

רמת חשיבה: אלגוריתמית

מטרת השאלה: לבדוק הבנה של משמעות השיפוע ולמצוא שיפוע של ישר.

3 נק' תשובה: ב. $-\frac{1}{4}$

0 נק' כל אפשרות אחרת

תשובה: ג.

שאלה 7 סעיף א

שאלה 6 סעיף ב

תחום: אלגברי

רמת חשיבה: ידע וזיהוי

מטרת השאלה: למצוא את תחום החיוביות של ישר לפי הייצוג הגרפי שלו.

3 נק' תשובה: $x < 20$

0 נק' כל אפשרות אחרת

שאלה 7 סעיף ב

שאלה 7 סעיף א

תחום: גאומטרי

רמת חשיבה: תהליכית

מטרת השאלה: למצוא זוג משולשים חופפים.

2 נק' תשובה: ΔEFG ו- ΔKLM (אין חשיבות לסדר הקדקודים).

0 נק' כל אפשרות אחרת

שאלה 8 סעיף א

שאלה 7 סעיף ב

תחום: גאומטרי

רמת חשיבה: ידע וזיהוי

מטרת השאלה: לזהות משפט שלפיו אפשר לקבוע שמשולשים נתונים הם חופפים.

2 נק' תשובה: ג. זווית, צלע, זווית

0 נק' כל אפשרות אחרת

תשובה: ב.

שאלה 8 סעיף ב

שאלה 8 סעיף א

תחום: אלגברי

רמת חשיבה: אלגוריתמית

מטרת השאלה: למצוא את שיעורי נקודות החיתוך של ישרים עם ציר y.

3 נק' **תשובה:** מציאת שיעורי שתי הנקודות: $A(0, 8)$ וגם $B(0, -8)$.

2 נק' מציאה של אחת מהנקודות הנ"ל **או**

בלכול בין הנקודות A ו-B: $A(0, -8)$ וגם $B(0, 8)$.

1 נק' בלכול בין שיעורי ה־x וה־y בשתי הנקודות: $A(8, 0)$ וגם $B(-8, 0)$.

0 נק' כל אפשרות אחרת

שאלה 9 סעיף א

שאלה 8 סעיף ב

תחום: אלגברי

רמת חשיבה: אלגוריתמית

מטרת השאלה: למצוא את שיעורי נקודת החיתוך של שני ישרים.

תשובה: $C(16, 0)$

דרך פתרון אפשרית:

מציאת נקודת החיתוך של שני הישרים:

$$0.5x - 8 = -0.5x + 8$$

$$x = 16$$

$$(y = 0)$$

דרך פתרון נוספת:

מציאת נקודת החיתוך של אחד מהישרים עם ציר x:

$$0.5x - 8 = 0$$

$$0.5x = 8$$

$$x = 16$$

ניקוד	הצגת דרך הפתרון	נקודה $C(16, 0)$
4 נק'	✓	✓
2 נק'	טעות אחת	עקבי לטעות
0 נק'	כל אפשרות אחרת	

שאלה 8 סעיף ד

תחום: גאומטרי

רמת חשיבה: תהליכית

מטרת השאלה: לחשב שטח של משולש במערכת הצירים בעזרת אורך צלע של המשולש ואורך הגובה לאותה הצלע.

תשובה: 128 יחידות שטח

דרך פתרון אפשרית:

שטח המשולש ABC ביחידות שטח:

$$\frac{16 \cdot 16}{2} = 128$$

הערה: אין להפחית נקודות אם הייתה טעות בסעיף א ו/או בסעיף ב והתשובה בסעיף ד **עקבית לטעות ז.**

ניקוד	חישוב שטח המשולש ABC או סכום שטחי המשולשים AOC ו-BOC
3 נק'	✓
2 נק'	כתיבה נכונה של תרגיל והמשך חסר/שגוי
	טעות במציאת אורך AB והמשך עקבי לטעות
1 נק'	תשובה נכונה ללא הצגת דרך פתרון
0 נק'	כל אפשרות אחרת

שאלה 4

שאלה 9

תחום: אלגברי

רמת חשיבה: אלגוריתמית

מטרת השאלה: לפתור משוואה שיש בה סוגריים והיא משוואה בנעלם אחד ממעלה ראשונה.

תשובה: $x = -10$

דרך פתרון אפשרית:

$$7x - \frac{1}{2}(6x + 10) = 3(2x + 5)$$

$$7x - 3x - 5 = 6x + 15$$

$$4x = 6x + 20$$

$$-2x = 20$$

$$x = -10$$

ניקוד	פתיחת סוגריים	כינוס איברים דומים וחיבור הנגדי	חילוך x
3 נק'	✓	✓	✓
2 נק'	✓	✓	חסר/שגוי
	✓	טעות אחת	עקבי לטעות
	טעות אחת	עקבי לטעות	עקבי לטעות
1 נק'	שתי טעויות		
0 נק'	כל אפשרות אחרת		

שאלה 10 סעיף א

שאלה 10 סעיף א

תחום: אלגברי

רמת חשיבה: ידע וזיהוי / תהליכית

מטרת השאלה: לזהות פונקציה יורדת לפי שתי נקודות.

תשובה:

נוסח ב

נוסח א

הנקודה	יכולה לייצג את הנקודה B	אינה יכולה לייצג את הנקודה B
(0, 4)	<input type="checkbox"/> א	<input checked="" type="checkbox"/> ב
(5, -2)	<input checked="" type="checkbox"/> א	<input type="checkbox"/> ב
(-4, 1)	<input type="checkbox"/> א	<input checked="" type="checkbox"/> ב

הנקודה	יכולה לייצג את הנקודה B	אינה יכולה לייצג את הנקודה B
(5, -2)	<input checked="" type="checkbox"/> א	<input type="checkbox"/> ב
(0, 4)	<input type="checkbox"/> א	<input checked="" type="checkbox"/> ב
(-4, 1)	<input type="checkbox"/> א	<input checked="" type="checkbox"/> ב

סימונים	ניקוד
שלושה סימונים נכונים	3 נק'
שני סימונים נכונים	1 נק'
כל אפשרות אחרת, לרבות סימון נכון אחד.	0 נק'

שאלה 10 סעיף ב

שאלה 10 סעיף ב

תחום: אלגברי

רמת חשיבה: אלגוריתמית

מטרת השאלה: למצוא שיפוע של ישר בעזרת שתי נקודות.

תשובה: השיפוע הוא -1.

דרך פתרון אפשרית:

$$m = \frac{4 - 0}{-3 - 1} = \frac{4}{-4} = -1$$

הערה: יש לקבל כל הסבר נכון שמתייחס לגובה המדרגה (גם סרטוט המדרגה ייחשב הסבר מלא).

ניקוד	חישוב השיפוע
3 נק'	✓
0 נק'	כל אפשרות אחרת

שאלה 12 סעיף א

שאלה 11 סעיף א

תחום: גאומטרי

רמת חשיבה: תהליכית

מטרת השאלה: לחשב זווית צמודה לזווית במשולש שווה-צלעות.

2 נק' **תשובה:** $\sphericalangle B_1 = 120^\circ$

0 נק' כל אפשרות אחרת

שאלה 11 סעיף ב

תחום: גאומטרי

רמת חשיבה: תהליכית

מטרת השאלה: להוכיח ששני משולשים הם חופפים.

שאלה 12 סעיף ב

הוכחה אפשרית:

$AB = AC$ (נתון משולש שווה-צלעות).

$\angle ABC = \angle ACB (= 60^\circ)$ במשולש שווה-צלעות כל הזוויות שוות (60°).

$\angle ABD = \angle ACE (= 120^\circ)$ זוויות שצמודות לזוויות שוות הן שוות.

$DB = CE$ נתון

לכן $\triangle ADB \cong \triangle AEC$ לפי משפט החפיפה צלע, זווית, צלע.

הערות:

- יש לקבל כל הסבר מילולי נכון ללא כתיבה פורמלית.
- סימון נכון של הטענות בסרטוט ייחשב כתיבה נכונה של הטענות.
- אין להפחית נקודות אם נכתב הנימוק שבמשולש שווה-שוקיים זוויות הבסיס שוות.
- אין להפחית נקודות אם נכתבה טענה שאינה אחת משלוש הטענות לחפיפת המשולשים, ולא השתמשו בה כדי להוכיח שהמשולשים חופפים.

ניקוד	שלוש הטענות לחפיפת המשולשים	הנימוק העוסק בזוויות צמודות לזוויות שוות	משפט החפיפה
3 נק'	✓	✓	✓
2 נק'	✓	חסר/שגוי	חסר/שגוי
	✓	✓	✓
	הטענה חסרה $DB = CE$	✓	✓
1 נק'	✓	חסר/שגוי	חסר/שגוי
0 נק'	<p>כל אפשרות אחרת, לדוגמה:</p> <ul style="list-style-type: none"> נכתבה טענה שאינה אחת משלוש הטענות לחפיפת המשולשים, והשתמשו בה כדי להוכיח שהמשולשים חופפים. 		

שאלה 12 סעיף א

תחום: מספרי

רמת חשיבה: תהליכית

מטרת השאלה: אוריינות כמותית – לחשב אחוז מתוך שלם.

תשובה: א. 1 ח

שאלה 11 סעיף א

דרך פתרון אפשרית:

$$\frac{25}{100} \cdot 28 = 7 \quad \text{מספר התלמידים המנגנים בכלי נגינה בכיתה ח1:}$$

$$\frac{20}{100} \cdot 30 = 6 \quad \text{מספר התלמידים המנגנים בכלי נגינה בכיתה ח2:}$$

(לכן מספר התלמידים המנגנים בכלי נגינה בכיתה ח1 גדול ממספר התלמידים המנגנים בכלי נגינה בכיתה ח2).

ניקוד	חישוב מספר התלמידים המנגנים בכלי נגינה בכיתה ח1	חישוב מספר התלמידים המנגנים בכלי נגינה בכיתה ח2	סימון התשובה הנכונה
4 נק'	✓	✓	✓
2 נק'	טעות אחת		עקבי לטעות
0 נק'	כל אפשרות אחרת		

שאלה 12 סעיף ב

תחום: מספרי

רמת חשיבה: תהליכית

מטרת השאלה: אוריינות כמותית – ליישם ידע כמותי לצורך פתרון שאלה יום-יומית.

תשובה: א. 1 3 נק'

כל אפשרות אחרת 0 נק'

תשובה: ד.

שאלה 11 סעיף ב

שאלה 12 סעיף ב

תחום: מספרי

רמת חשיבה: תהליכית

מטרת השאלה: אוריינות כמותית – לחשב את השלם כאשר נתון אחוז ממנו וערך האחוז.

תשובה: 35 תלמידים 4 נק'

כל אפשרות אחרת 0 נק'

שאלה 11 סעיף ב

שאלה 13 סעיף א

שאלה 13 סעיף א

תחום: אלגברי

רמת חשיבה: אלגוריתמית

מטרת השאלה: לפתור מערכת משוואות בשני נעלמים ממעלה ראשונה.

תשובה: $x = -4, y = 3$

דרך פתרון אפשרית:

מציאת הנעלם הראשון:

$$\begin{cases} y = 2x + 11 \\ x + y = -1 \end{cases}$$

$$x + 2x + 11 = -1$$

$$3x = -12$$

$$x = -4$$

מציאת הנעלם השני (הצבה במשוואה השנייה):

$$-4 + y = -1$$

$$y = -1 + 4$$

$$y = 3$$

ניקוד	הנעלם הראשון (x או y) כולל הצגת דרך פתרון	הנעלם השני (x או y) כולל/לא כולל הצגת דרך פתרון
4 נק'	✓	✓
3 נק'	✓	הצבה נכונה והמשך חסר/שגוי
2 נק'	✓	חסר/הצבה שגויה/פתרון שגוי
	טעות אחת בדרך הפתרון	עקבי לטעות
1 נק'	טעות אחת בדרך הפתרון	טעות אחת בדרך הפתרון
0 נק'	כל אפשרות אחרת	

שאלה 13 סעיף ב

תחום: אלגברי

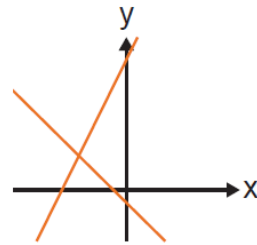
רמת חשיבה: אלגוריתמית

מטרות השאלה: לזהות ייצוג גרפי של מערכת משוואות;

לבדוק הבנה של משמעות פתרון מערכת משוואות.

שאלה 13 סעיף ב

תשובה: ד.



תשובה: א.

הסבר אפשרי:

ניתן לסדר את המשוואה השנייה ולקבל:

$$\begin{cases} y = 2x + 11 \\ y = -x - 1 \end{cases}$$

המשוואה הראשונה מייצגת ישר עולה שחותך את ציר y בנקודה שבה ערך ה-y חיובי.

המשוואה השנייה מייצגת ישר יורד שחותך את ציר y בנקודה שבה ערך ה-y שלילי.

לכן הייצוג הגרפי בסעיף ד מתאים למערכת המשוואות.

הערות:

- אין להפחית נקודות אם ישנה התייחסות לערכי הפרמטרים m ו-b של ישר אחד וגם התייחסות לערך פרמטר אחד בלבד של הישר השני.
- יש לקבל הסבר נכון שמתייחס למיקום של נקודת החיתוך של הישרים (3, -4), בתנאי שהתלמיד הסביר מדוע אפשרויות ב ו-ג אינן מתאימות לנקודה זו.
- אין להפחית נקודות אם הייתה טעות בסעיף א, ובסעיף ב **התשובה עקבית לטעות זו**.

סימון התשובה הנכונה	התייחסות לערכי הפרמטרים m ו-b של שני הישרים	ניקוד
✓	✓	3 נק'
✓	התייחסות לערכי הפרמטרים של ישר אחד בלבד	2 נק'
✓	חסר/שגוי	1 נק'
	כל אפשרות אחרת	0 נק'

שאלה 14 סעיף א

תחום: גאומטרי

רמת חשיבה: אלגוריתמית

מטרת השאלה: אוריינות גאומטרית – לחשב אורך של אלכסון מלבן בעזרת משפט פיתגורס.

2 נק' **תשובה:** 100.62 מטרים (יתקבל כל מספר שהוא גדול מ-100 וקטן מ-101).

אין להפחית נקודות אם התשובה נכתבה כשורש ריבועי $\sqrt{10125}$ ולא כשבר עשרוני.

0 נק' כל אפשרות אחרת

שאלה 14 סעיף א

שאלה 14 סעיף ב

תחום: מספרי

רמת חשיבה: אלגוריתמית

מטרת השאלה: אוריינות כמותית – למצוא את המספר השלם הקטן ביותר שמייצג מספר אחד מכיל בתוכו מספר אחר.

תשובה: 20 פעמים

דרך פתרון אפשרית:

$$\frac{2000}{100.62} \approx 19.87$$

לכן גיא צריך לרוץ לאורך האלכסון 20 פעמים.

ניקוד	כתיבת תרגיל	פתרון התרגיל	תשובה (20 פעמים)
3 נק'	✓	✓	✓
1 נק'	✓	שגוי	עקבי לטעות
	חסר	חסר	✓
0 נק'	כל אפשרות אחרת		

שאלה 14 סעיף ג1

שאלה 14 סעיף ג1

תחום: גאומטרי

רמת חשיבה: אלגוריתמית

מטרת השאלה: אוריינות גאומטרית – לחשב שטח משולש.

תשובה: 1350 מ"ר

דרך פתרון אפשרית:

שטח אזור א (שטח המשולש CDK) במ"ר:

$$\frac{45 \cdot 60}{2} = 1350$$

ניקוד	חישוב שטח המשולש CDK
2 נק'	✓
1 נק'	תשובה נכונה ללא הצגת דרך פתרון
	כתיבת תרגיל נכון והמשך חסר/שגוי
0 נק'	כל אפשרות אחרת

שאלה 14 סעיף ג2

שאלה 14 סעיף ג2

תחום: גאומטרי

רמת חשיבה: אלגוריתמית

מטרת השאלה: אוריינות גאומטרית – לחשב שטח טרפז.

תשובה: 2700 מ"ר

דרך פתרון אפשרית:

שטח אזור ב (שטח הטרפז ABCK) במ"ר:

$$\frac{(30 + 90) \cdot 45}{2} = 2700$$

דרך פתרון נוספת:

שטח המגרש (שטח מלבן ABCD) במ"ר:

$$45 \cdot 90 = 4050$$

שטח אזור א הוא 1350 מ"ר (מצאנו בסעיף ג1)

לכן שטח אזור ב:

$$4050 - 1350 = 2700$$

הערה: אין להפחית נקודות אם הייתה טעות בסעיף ג1 והתשובה בסעיף ג2 **עקבית לטעות ז.**

ניקוד	חישוב שטח הטרפז ABCK או חיבור שטח המשולש CDK משטח המלבן ABCD
3 נק'	✓
2 נק'	חישוב לפי $AK = 60$
1 נק'	תשובה נכונה ללא הצגת דרך פתרון
	הצגת תרגיל נכון והמשך חסר/שגוי
0 נק'	כל אפשרות אחרת

מחווון במתמטיקה לכיתה ח

כל הזכויות שמורות למדינת ישראל, משרד החינוך, ראמ"ה. השימוש במסמך זה, לרבות הפריטים שבו, מוגבל למטרות לימוד אישיות בלבד או להוראה ולבחינה על ידי מוסד חינוך בלבד, לפי הרשאה מפורשת למוסד חינוך באתר ראמ"ה. זכויות השימוש אינן ניתנות להעברה. חל איסור מפורש לכל שימוש מסחרי וכן לכל מטרה אחרת שאינה מסחרית. אין להעתיק, להפיץ, לעבד, להציג, לשכפל, לפרסם, להנפיק רישיון, ליצור עבודות נגזרות בין על ידי המשתמש ובין באמצעות אחר לכל מטרה או למכור פריט מפרטי המידע, התוכן, המוצרים או השירותים שמקורם במסמך זה. תוכן המבחנים, לרבות טקסט, תוכנה, תמונות, גרפיקה וכל חומר אחר המוכלל במסמך זה, מוגן על ידי זכויות יוצרים, סימני מסחר, פטנטים או זכויות יוצרים וקניין רוחני אחרות, ועל פי כל דין; כל זכות שאינה ניתנת במסמך זה במפורש, דינה כזכות שמורה.