

מדינת ישראל
משרד החינוך התרבות והספורט
לשכת המנהלת הכללית
אגף הערכה ומדידה

1 ספטמבר, 2004
ט"ו אלול, תשס"ד

דוח ארצי חרדים.doc

לכבוד
גב' רונית תירוש
המנהלת הכללית

שלום רב,

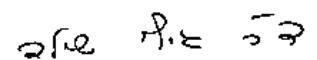
הנדון: תוצאות מבחני מיצ"ב תשס"ד בחינוך החרדי

רצ"ב דו"ח המציג את ההישגים של תלמידי כיתות ה', בעברית ובמתמטיקה, בבתי-הספר החרדים, שנבחנו זו הפעם הראשונה במסגרת המיצ"ב.

המבחנים לא כויילו ולכן יש להיזהר בהשוואות להישגים של התלמידים בחינוך הרשמי (בחינוך הרשמי היהודי היה הציון הממוצע בעברית 70 ובמתמטיקה 72). בשנת הלימודים תשס"ה יתקיימו הבחינות באותו מועד, יעברו את תהליך הכיול וניתן יהיה להשוות את התוצאות לחינוך הרשמי.

כפי שהבטחנו לרב לוריא ולרב אלבז, כל רשת תקבל דו"ח המסכם את תוצאות בתי-הספר שלה. בנוסף, ישלח דו"ח לכל אחד מבתי-הספר שהשתתפו. בדו"חות הבית-ספריים מוצגים הישגי בית-הספר בהשוואה לבתי-ספר אחרים ברשת אליה הוא שייך.

בברכה ושנה טובה,



ד"ר גילי שילד
מנהלת אגף הערכה ומדידה

מיצ"ב תשס"ד

מדדי יעילות וצמיחה בית-ספרית

הישגים בעברית ובמתמטיקה בכיתות ה'
בחינוך המוכר שאינו רשמי (חרדים)

פתח דבר

הדו"ח מציג את ההישגים של תלמידי כיתות ה', בעברית ובמתמטיקה, בבתי-הספר החרדים, שנבחנו זו הפעם הראשונה במסגרת המיצ"ב. בתי-ספר אלה מהווים מחצית מבתי-הספר בחינוך החרדי.

המבחנים נערכו בחודש אייר התשס"ד (יוני 2004) -- כמעט שנת לימודים שלמה לאחר קיום מבחני המיצ"ב בחינוך הרשמי. המבחנים הותאמו, במידת האפשר, מבחינת המבנה וסוג השאלות אך נגזרו מתוכנית הלימודים של סוף כיתה ה' (ולא סוף ד' תחילת ה' כמו בחינוך הרשמי).

המבחנים לא כויילו ולכן יש להיזהר בהשוואות להישגים של התלמידים בחינוך הרשמי. בשנת הלימודים תשס"ה יתקיימו הבחינות באותו מועד ויעברו את תהליך הכיול.

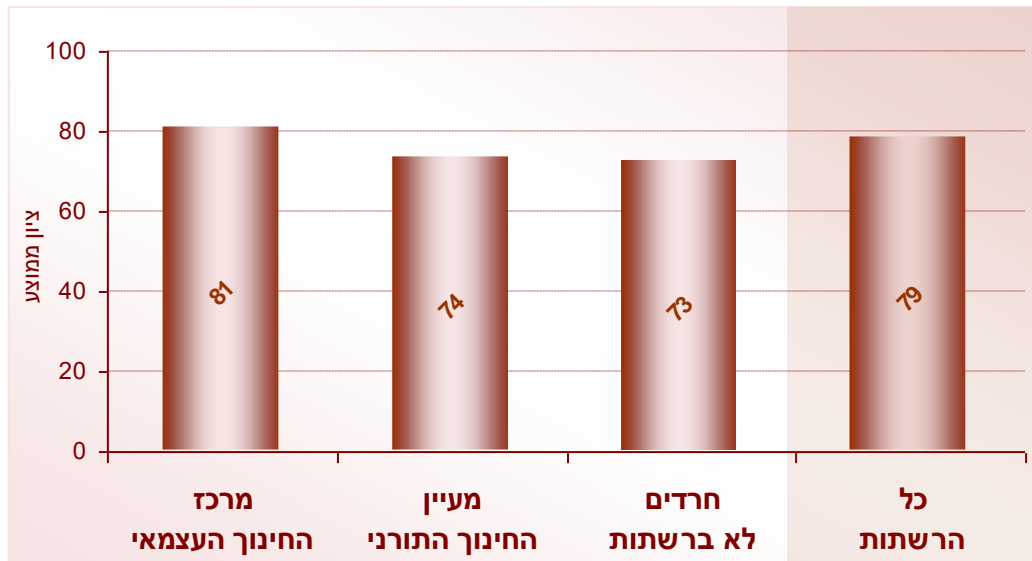
פירוט מספר בתי-הספר והתלמידים שהשתתפו

אחוז היענות	מספר תלמידים שנבחנו	מספר בנים שנבחנו	מספר בנות שנבחנו	מספר בתי-ספר שהשתתפו		
94%	4,099	854	3,245	89	מרכז החינוך העצמאי	עברית
94%	869	534	335	41	מעין החינוך התורני	
94%	695	570	386	31	חרדים לא ברשתות	
94%	5,924	1,958	3,966	161	סה"כ	
96%	4,177	934	3,243	91	מרכז החינוך העצמאי	מתמטיקה
92%	848	513	335	41	מעין החינוך התורני	
83%	845	467	378	29	חרדים לא ברשתות	
93%	5,870	1,914	3,956	161	סה"כ	

ד"ר גילי שילד
מר מוטי אסולין
13107 מיצ"ב

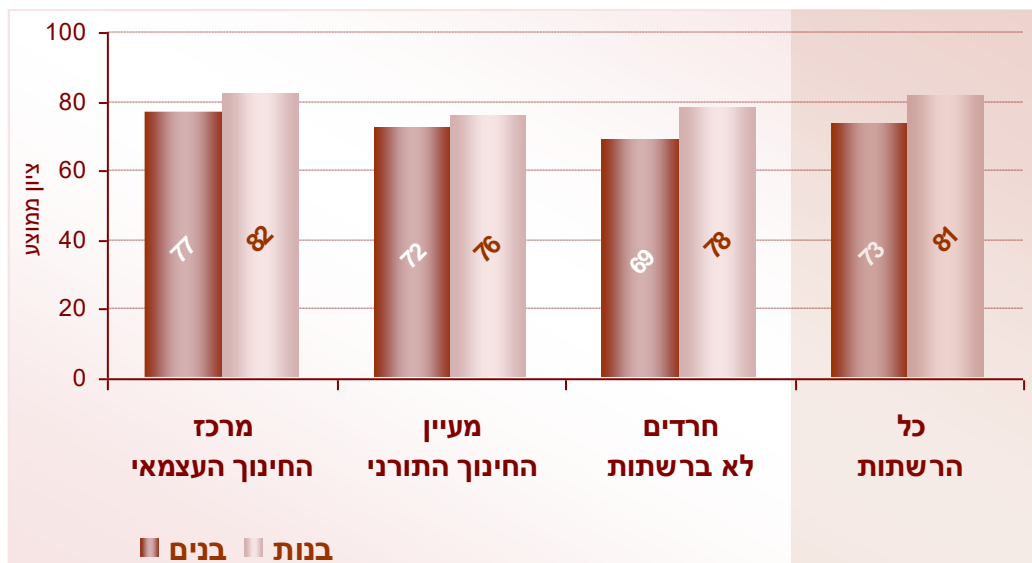
הישגים בעברית בכיתות ה'

תרשים 1: הישגים בעברית -- לפי רשת



* ללא עולים וללא תלמידי שילוב

תרשים 2: הישגים בעברית -- לפי מגדר



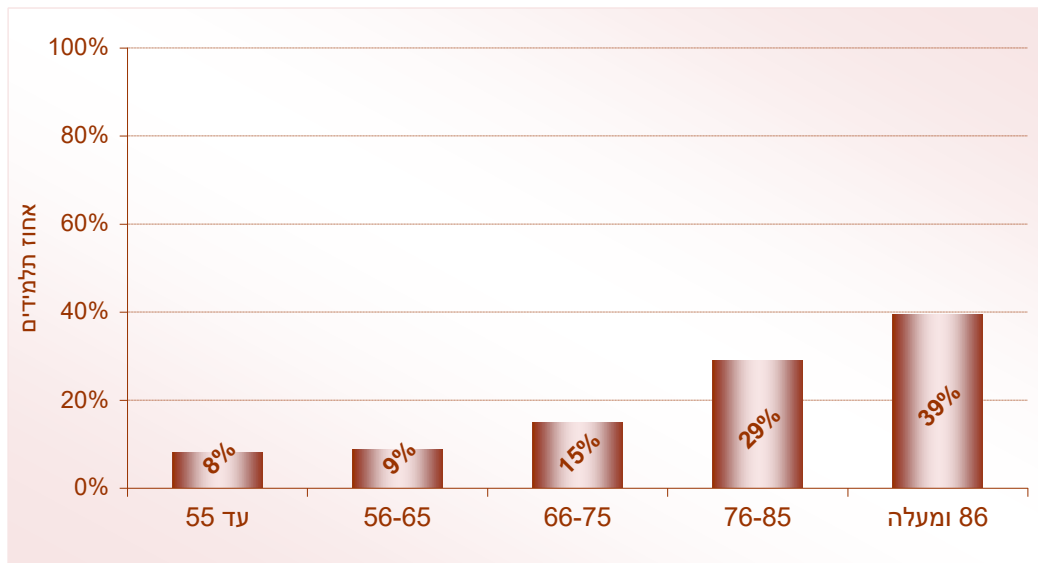
פירוט הישגים בעברית -- לפי תחום ולפי רשת

ציון כללי	הבעה	הבנה מטה טקסטואלית	הערכה וביקורת	פרשנות והסק	הבנת הרובד הגלוי של הטקסט	מספר נבחנים	
81	77	78	91	80	86	4,099	מרכז החינוך העצמאי
74	59	66	85	77	82	869	מרכז מעיין החינוך התורני
73	60	63	84	76	80	957	חרדים שאינם ברשתות

הישגים בעברית של תלמידים משולבים ותלמידים עולים -- לפי רשת

תלמידים עולים		תלמידים משולבים		
ציון	מספר נבחנים	ציון	מספר נבחנים	
77	25	64	109	מרכז החינוך העצמאי
74	4	68	35	מרכז מעיין החינוך התורני
51	2	69	22	חרדים שאינם ברשתות

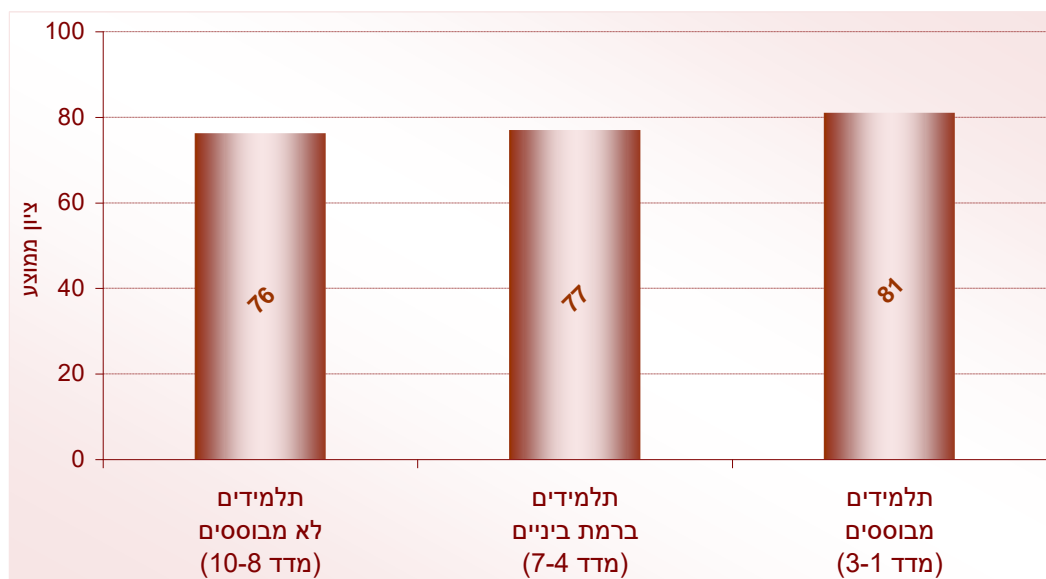
תרשים 3: התפלגות תלמידים לפי עמידתם בדרישות הלימודיות



התפלגות תלמידים לפי עמידתם בדרישות הלימודיות -- לפי רשת

עד 55	56-65	66-75	76-85	86 ומעלה	
6%	6%	13%	29%	46%	מרכז החינוך העצמאי
11%	15%	19%	32%	23%	מעיין החינוך התורני
15%	12%	21%	27%	25%	חרדים לא ברשתות

תרשים 4: הישגים בעברית -- לפי מדד טיפוח

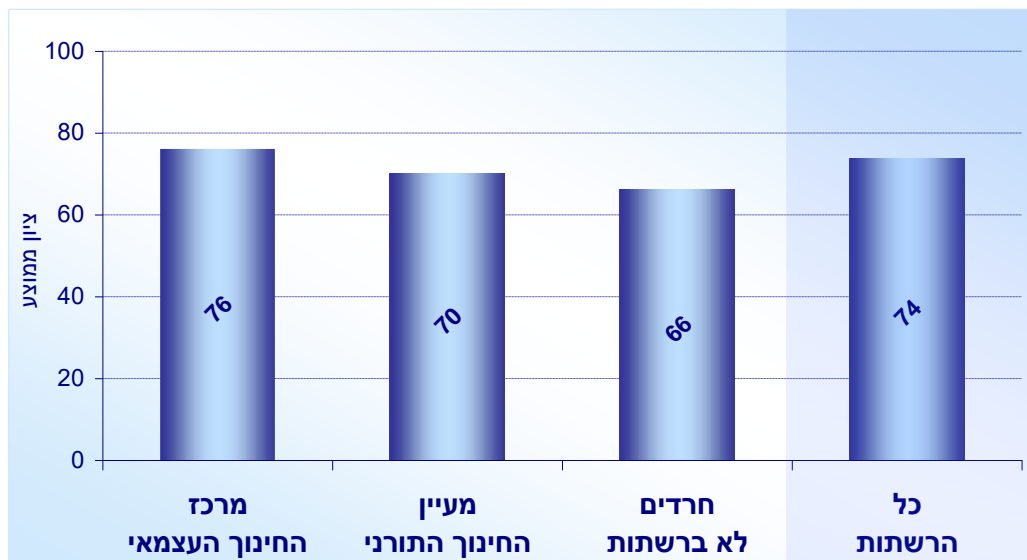


פירוט הישגים בעברית -- לפי מדד טיפוח ורשת

תלמידים לא מבוססים (מדד 10-8)	תלמידים ברמת ביניים (מדד 7-4)	תלמידים מבוססים (מדד 3-1)	כיתה
78	79	83	מרכז החינוך העצמאי
73	74	76	מרכז מעיין החינוך התורני
75	73	71	חרדים שאינם ברשתות

הישגים במתמטיקה

תרשים 5: הישגים במתמטיקה -- לפי רשת



* ללא עולים וללא תלמידי שילוב

תרשים 6: הישגים במתמטיקה -- לפי מגדר



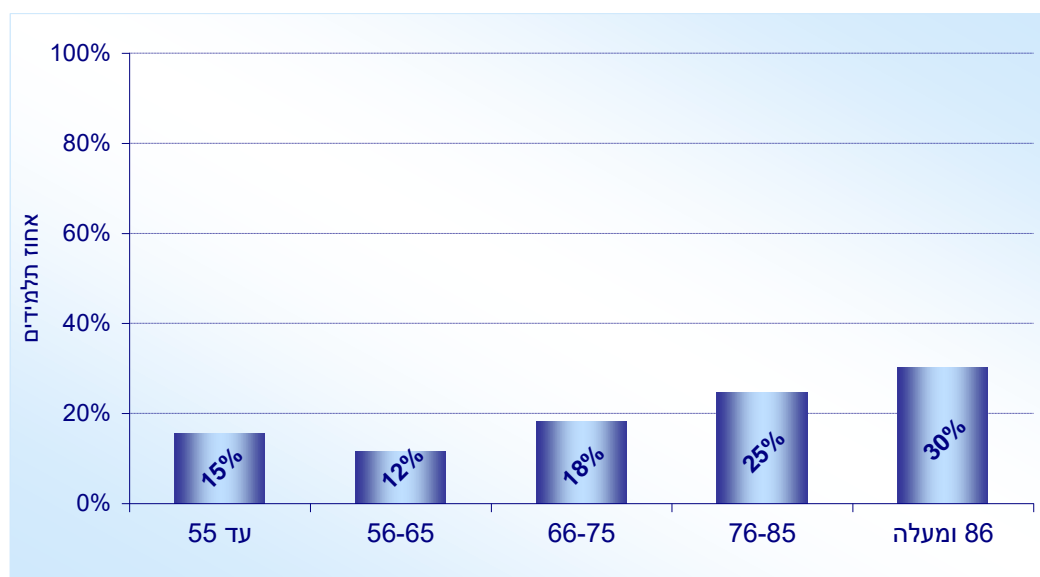
פירוט הישגים במתמטיקה -- לפי תחום ולפי רשת

ציון כללי	משימות חקר	גיאומטריה ומדידות	שברים פשוטים	שאלות מילוליות	מספרים טבעיים	מספר נבחנים	
76	66	68	79	77	81	4,177	מרכז החינוך העצמאי
70	59	59	73	72	76	848	מרכז מעיין החינוך התורני
66	60	50	68	72	71	845	חרדים שאינם ברשתות

הישגים במתמטיקה של תלמידים משולבים ותלמידים עולים -- לפי רשת

תלמידים עולים		תלמידים משולבים		
ציון	מספר נבחנים	ציון	מספר נבחנים	
80	25	56	101	מרכז החינוך העצמאי
76	4	57	35	מרכז מעיין החינוך התורני
27	3	61	21	חרדים שאינם ברשתות

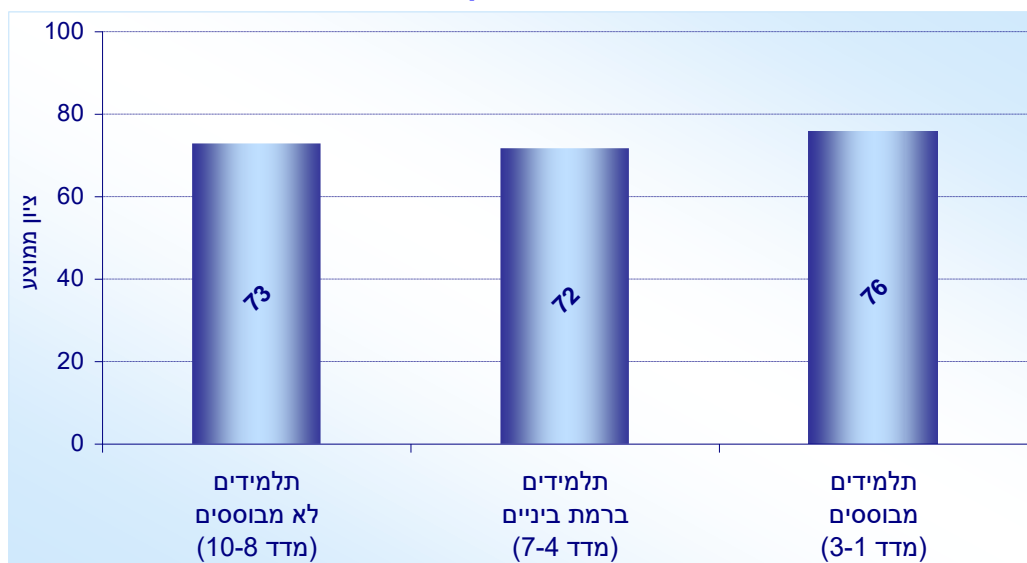
תרשים 7: התפלגות תלמידים לפי עמידתם בדרישות הלימודיות



התפלגות תלמידים לפי עמידתם בדרישות הלימודיות -- לפי רשת

עד 55	56-65	66-75	76-85	86 ומעלה	
12%	10%	19%	26%	33%	מרכז החינוך העצמאי
23%	14%	16%	20%	27%	מעיין החינוך התורני
28%	14%	18%	23%	17%	חרדים לא ברשתות

תרשים 8: הישגים במתמטיקה -- לפי מדד טיפוח



פירוט הישגים במתמטיקה -- לפי מדד טיפוח ורשת

תלמידים לא מבוססים (מדד 10-8)	תלמידים ברמת ביניים (מדד 7-4)	תלמידים מבוססים (מדד 3-1)	כיתה
76	73	78	מרכז החינוך העצמאי
69	70	72	מרכז מעיין החינוך התורני
70	68	61	חרדים שאינם ברשתות