

מדינת ישראל
משרד החינוך התרבות והספורט
לשכת המנהלת הכללית
אגף הערכה ומדידה

מערכת החינוך בראי המיצ"ב דוח ארצי: תשס"ד

ירושלים, תשס"ד

תוכן עניינים

1	פתח דבר
3	בתי-ספר יסודיים
4	מאפייני האוכלוסייה
5	הסביבה הפדגוגית בבית-הספר
5	מהן הקדימויות של בתי-הספר?
7	כיצד המורים מלמדים ומעריכים?
9	ומה עם שיעורי הבית?
10	האם הסביבה הפדגוגית עונה על צורכי התלמידים?
11	תלמידים מתקשים והסיוע הניתן להם
14	הישגים לימודיים, שעות הוראה והשתלמויות מורים
15	הישגים בשפה בכיתות ה'
17	הישגים בשפה בכיתות ח' – בבתי-ספר יסודיים
18	פעילות בית-ספרית בתחום הוראת השפה
19	הישגים במתמטיקה בכיתות ה'
21	הישגים במתמטיקה בכיתות ח' – בבתי-ספר יסודיים
22	פעילות בית-ספרית בתחום הוראת המתמטיקה
23	הישגים במדע וטכנולוגיה בכיתות ה'
25	הישגים במדע וטכנולוגיה בכיתות ח' – בבתי-ספר יסודיים
26	פעילות בית-ספרית בתחום הוראת המדע וטכנולוגיה
27	הישגים באנגלית בכיתות ה'
29	הישגים באנגלית בכיתות ח' – בבתי-ספר יסודיים
30	פעילות בית-ספרית בתחום הוראת האנגלית
31	אקלים בית-הספר וסביבת העבודה
35	בתי-ספר על-יסודיים
36	מאפייני האוכלוסייה
37	הסביבה הפדגוגית בבית-הספר
37	מהן הקדימויות של בתי-הספר?
39	כיצד המורים מלמדים ומעריכים?
41	ומה עם שיעורי הבית?

42	האם הסביבה הפדגוגית עונה על צורכי התלמידים?
43	תלמידים מתקשים והסיוע הניתן להם
46	הישגים לימודיים, שעות הוראה והשתלמויות מורים
47	הישגים בשפה בכיתות ח'
49	פעילות בית-ספרית בתחום הוראת השפה
50	הישגים במתמטיקה בכיתות ח'
52	פעילות בית-ספרית בתחום הוראת המתמטיקה
53	הישגים במדע וטכנולוגיה בכיתות ח'
55	פעילות בית-ספרית בתחום הוראת המדע וטכנולוגיה
56	הישגים באנגלית בכיתות ח'
58	פעילות בית-ספרית בתחום הוראת האנגלית
59	אקלים בית-הספר וסביבת העבודה

פתח דבר

הדו"ח הנוכחי הוא שלישי בסדרת הדו"חות המחוזיים של המיצ"ב, וכמו הדו"חות הקודמים מטרתו לתת תמונה מקיפה ושיטתית של כלל מערכת החינוך הרשמית במחוז. בשונה מהדו"חות הקודמים, השנה לראשונה מוצגים השינויים שחלו בבתי-הספר במחוז שהשתתפו במיצ"ב גם בתשס"ב וגם בתשס"ד.

החידושים העיקריים:

1. השוואת תמונת המצב של תשס"ד לזו של תשס"ב, בכל נושאי המיצ"ב (שנבדקו גם בתשס"ב), כולל השוואות לממוצעים ארציים בשתי השנים.
2. דיווח הישגים בציונים (מכוילים) מוחלטים הלוקחים בחשבון את רמת הקושי של המבחן. דיווח זה התאפשר בעקבות הליך של קביעת תקנים (standard setting) שנערך למבחני מיצ"ב. קביעת התקנים התבצעה בעזרת מומחים, שהעריכו את רמת הקושי של כל שאלה בכל מבחן בהתאם לתקופה בשנה שבה הוא הועבר ובהתאם לתוכניות הלימודים ולסטנדרטים הלימודיים כפי שנקבעו על-ידי המפמ"רים והאגף לתוכניות לימודים. קביעת התקנים אפשרה כיול המבחנים והשוואת רמות הקושי של מבחנים במקצועות שונים שהועברו בשנים שונות ובמועדים שונים של שנת הלימודים. בדו"ח תשס"ב הציונים לא היו מכוילים ולכן אין אפשרות (ואין צורך) להשוותם לדו"ח הנוכחי הכולל את כל ההשוואות הדרושות.
3. דיווח על מספר ואחוז בתי-הספר שהשתפרו/לא השתפרו בין שתי השנים. הדיווח כולל את מספר בתי-הספר שהשינוי בהם היה מעל/מתחת למצופה בהתחשב בהישגיהם לפני שנתיים ובהתחשב בהרכב אוכלוסייתם (מדד טיפוח, שלב חינוך, מגזר, סוג פיקוח).

יש להדגיש, שמטבע הדברים, ממצאי המיצ"ב מתארים מציאות קיימת, ואין בהם כדי להצביע על הגורמים לתופעה זו או אחרת. המופקדים על המערכת במחוז המתמצאים בנסיבותיה ותנאיה יוכלו לפרש את העובדות המוצגות כאן, להפיק לקחים ולהסיק מסקנות אופרטיביות. מטרת הדו"ח אינה אלא לתת בסיס מוצק למסקנות אלו.

מבנה הדו"ח

מפאת עושר הנתונים ועל מנת להקל על הקריאה, חולק הדו"ח לשני חלקים עיקריים: החלק הראשון מתאר את תמונת המצב בבתי-הספר היסודיים במחוז והחלק השני -- את חטיבות הביניים. נתוני תלמידים הלומדים בכיתות ח' במסגרת בתי-ספר יסודיים כלולים בפרק ההישגים של בתי-הספר היסודיים ולא בפרק בתי-הספר העל-יסודיים.

כל אחד מחלקי הדו"ח כולל את הפרקים הבאים:

- הסביבה הפדגוגית בבית-הספר
- תלמידים מתקשים והסיוע הניתן להם
- הישגים לימודיים, שעות הוראה והשתלמויות מורים
- אקלים בית-הספר וסביבת העבודה

בקריאת התרשימים בדו"ח יש לשים לב לדברים הבאים:

- עמודות מלאות ■■ מייצגות את תוצאות תשס"ד ועמודות מקווקוות ▨ מייצגות את תוצאות תשס"ב
- קו אדום מייצג את הממוצע הארצי לפי שלב חינוך ומגזר
- עמודות כחולות מייצגות את תשובות המורים ועמודות ירוקות מייצגות את תשובות התלמידים
- הלוחות המפרטים חתכים לפי מגזר וסוג פיקוח מתייחסים לתשס"ד בלבד

מקורות המידע כוללים:

- 1,035 ראיונות (טלפוניים) עם מנהלים
- 15,648 ראיונות (טלפוניים) עם מורים
- 200,583 שאלוני עמדות של תלמידי כיתות ה' עד ט'
- 328,337 מחברות בחינה בתשס"ד ב-4 מיומנויות היסוד של תלמידי כיתות ה' ו-ח'

הערה: מדד הטיפול של חטיבות הביניים בו השתמשנו הוא המדד כפי שהיה בשנים עברו, דהיינו מדד בית ספרי. ואילו מדד הטיפול של בתי-הספר היסודיים חושב לפי המדד החדש שנקבע בעקבות דו"ח שושני, כלומר מדד לתלמיד. כתוצאה מכך יכול להיווצר מצב שאין בתי-ספר בקבוצת טיפוח מסויימת, אולם אין הדבר מעיד שאין תלמידים באותה קבוצת טיפוח, אלא הם מפוזרים בבתי-ספר שונים.

בתי-ספר יסודיים

מאפייני האוכלוסייה

לוח 1: מספר בתי-ספר יסודיים, מורים ותלמידים שהשתתפו במיצב תשס"ד

לא-יהודי		ממלכתי-דתי		ממלכתי		
אחוז היענות*	מספר משתתפים	אחוז היענות*	מספר משתתפים	אחוז היענות*	מספר משתתפים	
100%	172	100%	178	100%	391	בתי-ספר שהשתתפו
78%	2560	79%	2107	80%	5416	מורים שרואיינו
94%	27705	90%	15959	91%	51902	תלמידים שהשיבו לשאלון
96%	13656	90%	7868	90%	24936	תלמידים שנבחנו בשפה
94%	13464	89%	7778	91%	25325	תלמידים שנבחנו במתמטיקה
94%	13425	90%	7906	90%	24899	תלמידים שנבחנו במדע וטכנולוגיה
92%	13160	87%	7594	90%	24781	תלמידים שנבחנו באנגלית

* א. שיעור ההיענות של המורים מחושב לפי מספר הראיונות שהתקיימו יחסית למספר המורים שהיו אמורים להתראיין לפי דיווח בית-הספר

ב. שיעור התלמידים שהשתתפו בבחינות מחושב לפי מספר הנבחים בפועל יחסית למצבת התלמידים של משרד החינוך

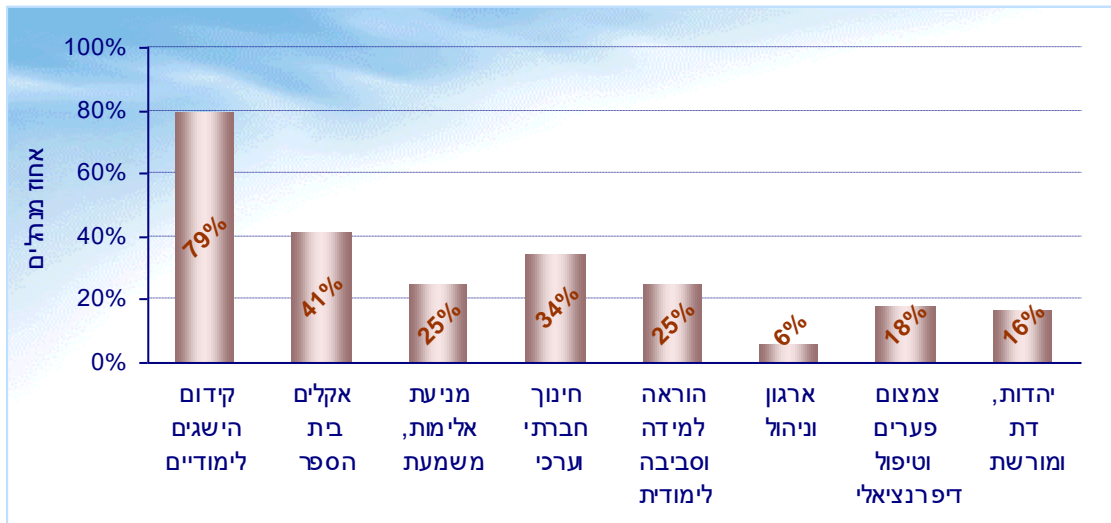
לוח 2: התפלגות בתי-הספר במחוז לפי מדד טיפוח, מגזר וסוג פיקוח בתשס"ד

לא-יהודי		ממלכתי-דתי		ממלכתי		
אחוז בתי-ספר	מספר בתי-ספר	אחוז בתי-ספר	מספר בתי-ספר	אחוז בתי-ספר	מספר בתי-ספר	מדד טיפוח
1%	1	12%	21	34%	133	מבוססים (מדד 1-3)
64%	110	56%	99	48%	190	רמת ביניים (מדד 4-7)
35%	61	33%	58	18%	69	לא מבוססים (מדד 8-10)

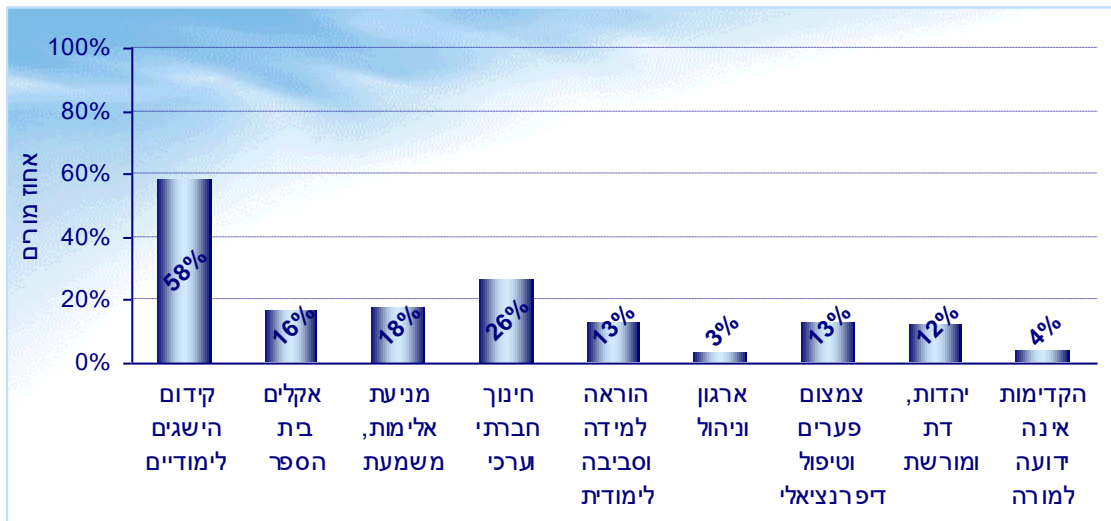
הסביבה הפדגוגית בבית-הספר

מהן הקדימויות של בתי-הספר?

תרשים 1: מנהלים מדווחים על הקדימויות של בית-ספרם



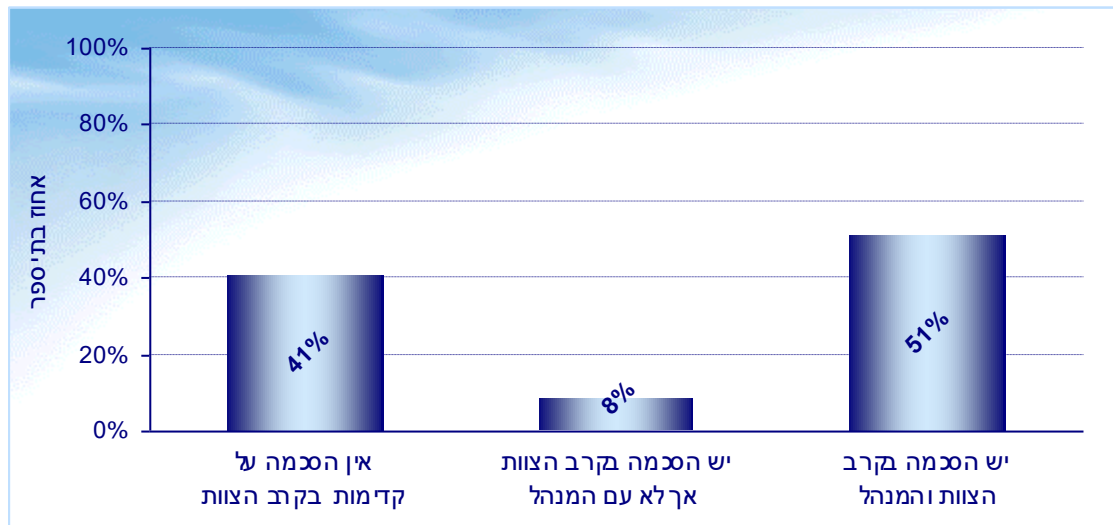
תרשים 2: מורים מדווחים על הקדימויות של בית-ספרם



לוח 3: מורים מדווחים על הקדימויות של בית-ספרם -- לפי מגזר וסוג פיקוח

כלל ארצי	בדואי	דרוזי	ערבי	ממ"ד	ממלכתי	
58%	78%	81%	74%	46%	54%	קידום הישגים לימודיים
16%	4%	3%	2%	17%	23%	אקלים בית-הספר
18%	9%	14%	13%	16%	21%	מניעת אלימות, משמעת
26%	9%	8%	9%	32%	32%	חינוך חברתי ערכי
13%	4%	8%	3%	12%	18%	הוראה, למידה וסביבה לימודית
3%	1%	2%	1%	2%	5%	ארגון וניהול
13%	3%	1%	3%	12%	18%	צמצום פערים וטיפול דיפרנציאלי
12%	2%	1%	0%	33%	8%	יהדות, דת ומורשת
4%	5%	3%	6%	5%	3%	הקדימות אינה ידועה למורה

תרשים 3: התפלגות בתי-ספר לפי ההסכמה בין הצוות לבין המנהל לגבי הקדימויות הבית-ספריות
 (הסכמה בקרב הצוות פירושה שקדימות אחת צויינה על ידי לפחות 70% מהמורים או ששתי-קדימויות צוייבו על ידי לפחות 50% מהמורים)

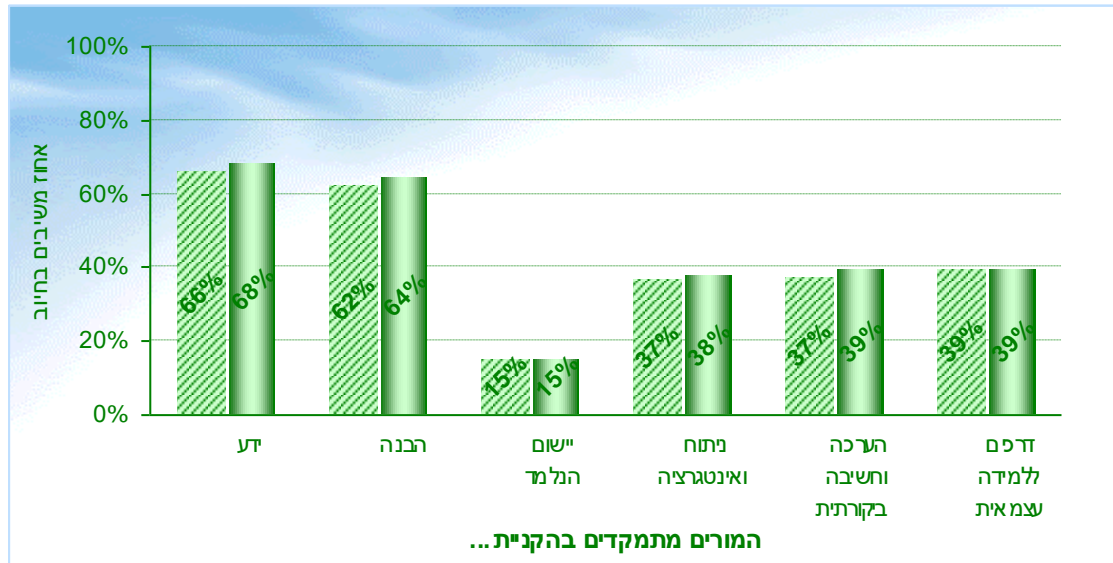


לוח 4: הסכמה בין הצוות לבין המנהל לגבי הקדימויות הבית-ספריות – לפי מגזר וסוג פיקוח

כלל ארצי	בדואי	דרוזי	ערבי	ממ"ד	ממלכתי	
41%	22%	23%	38%	47%	42%	אין הסכמה על קדימות בקרב הצוות
8%	0%	0%	5%	10%	10%	יש הסכמה בקרב הצוות אך לא עם המנהל
51%	78%	77%	58%	44%	48%	יש הסכמה בקרב הצוות והמנהל

כיצד המורים מלמדים ומעריכים?

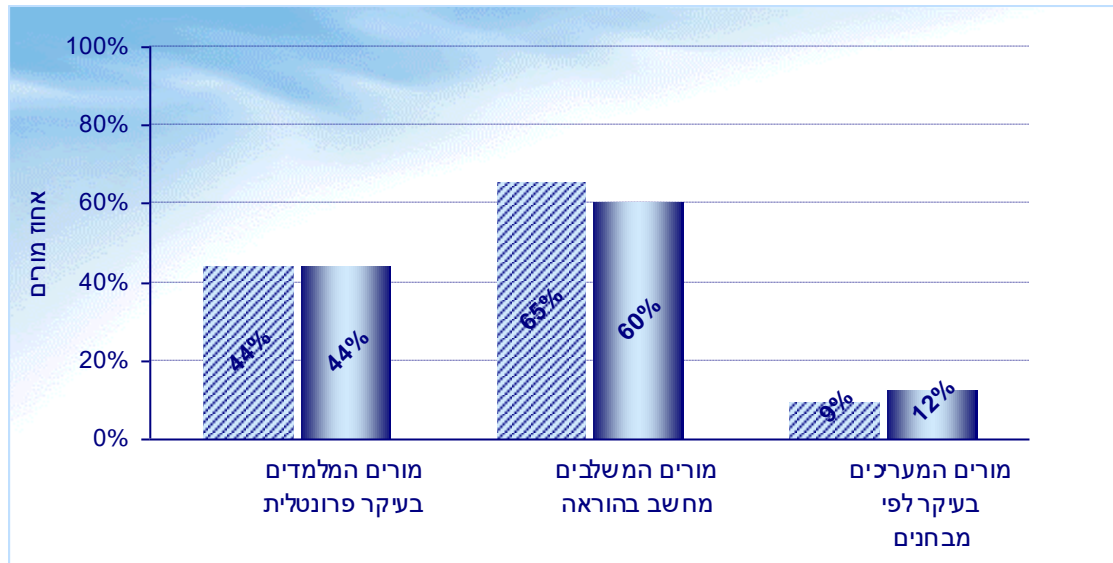
תרשים 4: תלמידים מדווחים על דגשים בהוראה -- תשס"ד  בהשוואה לתשס"ב 



לוח 4: דיווח תלמידים על דגשים בהוראה -- לפי מגזר וסוג פיקוח

כלל ארצי	בדואי	דרוזי	ערבי	ממ"ד	ממלכתי	
68%	71%	77%	73%	63%	67%	ידע
64%	66%	71%	69%	53%	65%	הבנה
15%	22%	15%	16%	14%	14%	יישום הנלמד
38%	43%	42%	41%	32%	38%	ניתוח ואינטגרציה
39%	45%	46%	41%	33%	39%	הערכה וחשיבה ביקורתית
39%	43%	47%	41%	33%	39%	דרכים ללמידה עצמאית

תרשים 5: מורים מדווחים על דרכי הוראה והערכה -- תשס"ד **בהשוואה לתשס"ב**

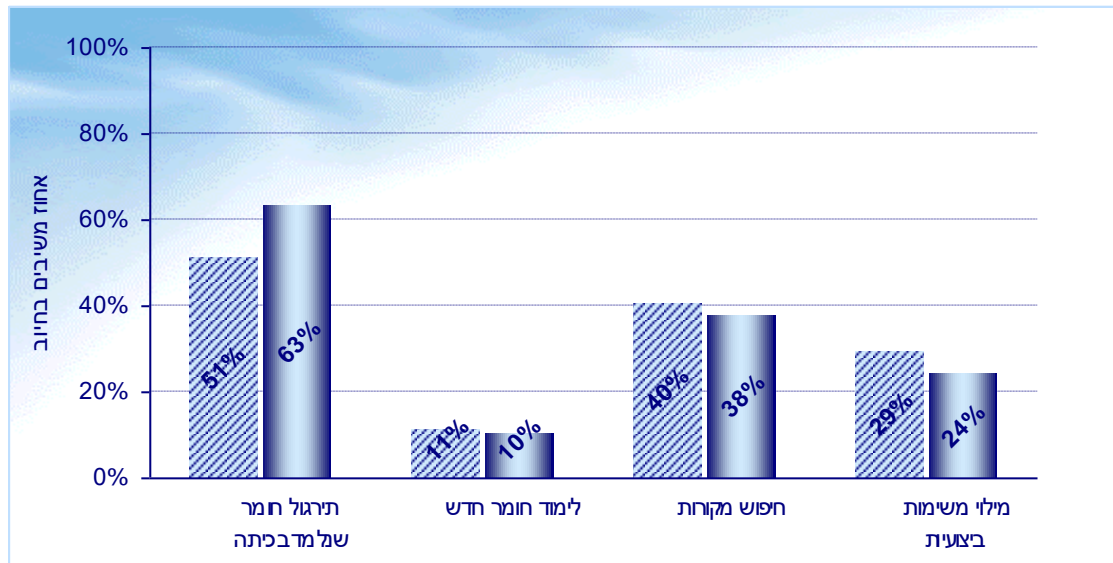


לוח 5: מורים מדווחים על דרכי הוראה והערכה -- לפי מגזר וסוג פיקוח

כלל ארצי	בדואי	דרוזי	ערבי	ממ"ד	ממלכתי	
44%	49%	46%	51%	42%	41%	מורים המלמדים בעיקר פרונטלית
60%	36%	47%	30%	64%	72%	מורים המשלבים מחשב בהוראה
12%	21%	25%	23%	11%	7%	מורים המעריכים בעיקר לפי מבחנים
44%	49%	46%	51%	42%	41%	אחוז מזמן ההוראה המוקדש להוראה פרונטלית

ומה עם שיעורי הבית?

תרשים 6: מורים מדווחים על סוג שיעורי-הבית



לוח 6: מורים מדווחים על סוג שיעורי-הבית -- לפי מגזר וסוג פיקוח

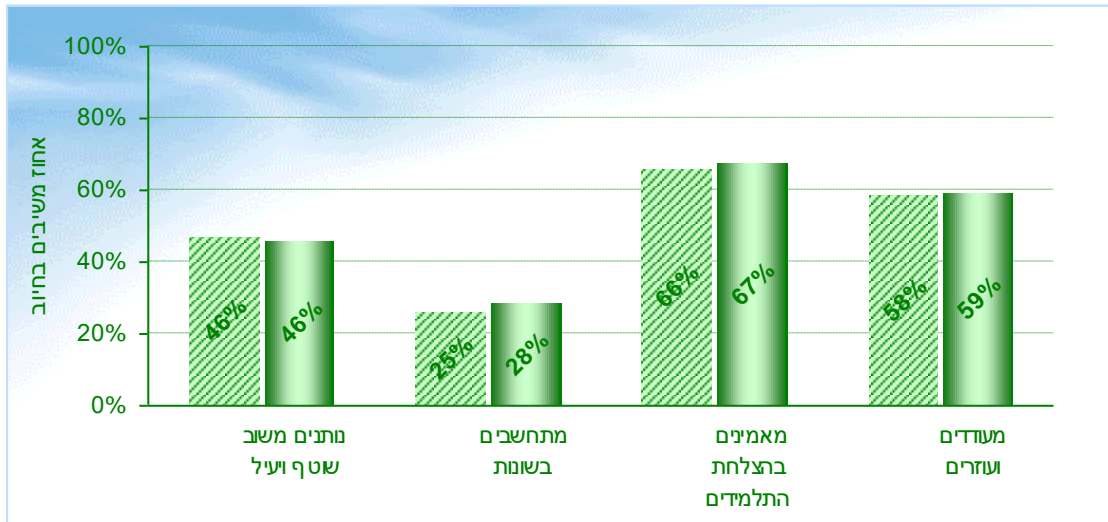
כלל ארצי	בדואי	דרוזי	ערבי	ממ"ד	ממלכתי	
63%	78%	75%	77%	62%	57%	תרגול חומר שנלמד בכיתה
10%	22%	18%	19%	9%	6%	לימוד חומר חדש
38%	28%	35%	32%	32%	43%	חיפוש מקורות
24%	25%	27%	30%	22%	23%	מילוי משימות ביצועיות

לוח 7: ועוד על שיעורי-בית...

כלל ארצי	בדואי	דרוזי	ערבי	ממ"ד	ממלכתי	
41%	39%	59%	47%	37%	40%	אחוז מורים המתאמים ביניהם את כמות שיעורי-בית
18	24	19	25	16	17	דקות שיעורי-בית שהמורים דורשים לכל שעת הוראה

האם הסביבה הפדגוגית עונה על צורכי התלמידים?

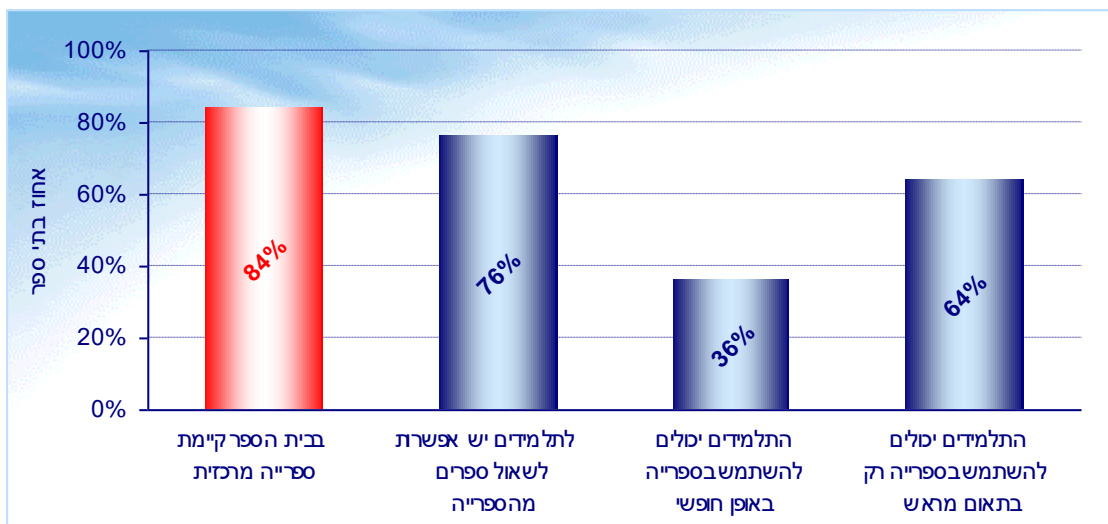
תרשים 7: תלמידים מדווחים על יחס המורים בתחום הלימודי -- תשס"ד  בהשוואה לתשס"ב 



לוח 8: תלמידים מדווחים על יחס המורים בתחום הלימודי -- לפי מגזר וסוג פיקוח

כלל ארצי	בדואי	דרוזי	ערבי	ממ"ד	ממלכתי	תחום
46%	56%	59%	54%	38%	43%	נותנים משוב שטף ועיל
28%	50%	52%	47%	20%	20%	מתחשבים בשונות
67%	70%	79%	73%	63%	66%	מאמינים בהצלחת תלמידים
59%	61%	67%	62%	56%	58%	מעודדים ועוזרים

תרשים 8: מנהלים מדווחים על שימוש בספריית בית-הספר



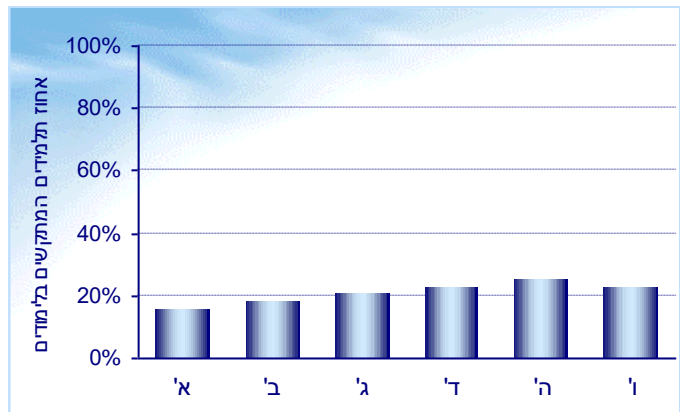
לוח 9: מנהלים מדווחים על שימוש בספריית בית-הספר -- לפי מגזר וסוג פיקוח

כלל ארצי	בדואי	דרוזי	ערבי	ממ"ד	ממלכתי	תחום
84%	57%	77%	72%	92%	86%	בבית הספר קיימת ספרייה מרכזית
76%	49%	69%	61%	87%	78%	לתלמידים יש אפשרות לשאול ספרים מהספרייה
36%	62%	25%	47%	36%	33%	התלמידים יכולים להשתמש בספרייה באופן חופשי
64%	38%	75%	53%	64%	67%	התלמידים יכולים להשתמש בספרייה רק בתאום מראש

תלמידים מתקשים והסיוע הניתן להם

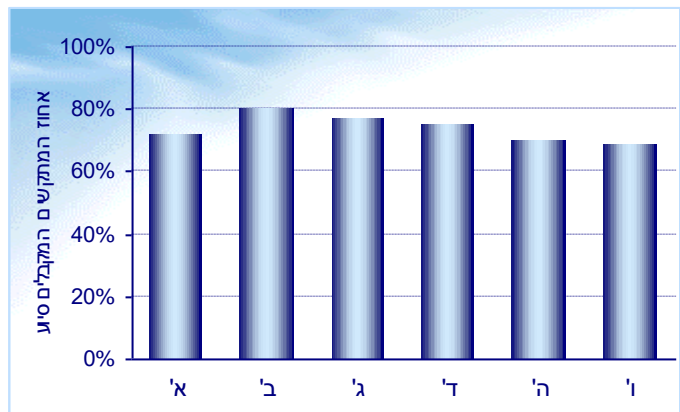
תרשים 9: שיעור התלמידים המתקשים בלימודים לפי דרגת כיתה

כיתה	ממלכתי	ממ"ד	ערבי	דרוזי	בדואי
א'	15%	16%	16%	14%	16%
ב'	17%	20%	18%	15%	19%
ג'	20%	23%	19%	17%	21%
ד'	22%	24%	22%	16%	22%
ה'	25%	26%	24%	18%	25%
ו'	22%	23%	23%	19%	21%



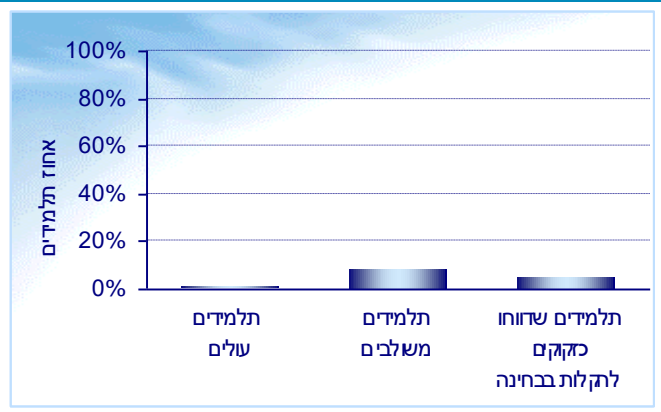
תרשים 10: שיעור התלמידים המתקשים המקבלים סיוע קבוע במסגרת בית-הספר לפי דרגת כיתה

כיתה	ממלכתי	ממ"ד	ערבי	דרוזי	בדואי
א'	68%	74%	74%	86%	75%
ב'	80%	85%	75%	80%	85%
ג'	79%	75%	69%	87%	77%
ד'	77%	76%	64%	86%	76%
ה'	71%	76%	58%	74%	65%
ו'	70%	73%	55%	74%	77%

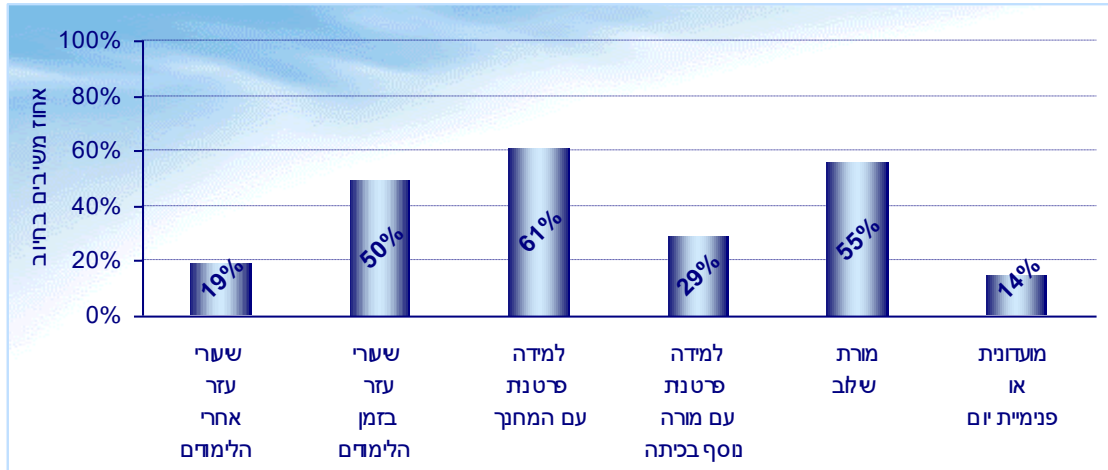


תרשים 11: מנהלים מדווחים על תלמידים בעלי צרכים מיוחדים בכיתות ה'

ממלכתי	ממ"ד	ערבי	דרוזי	בדואי	עולים
2%	2%				עולים
11%	8%	4%	4%	4%	משולבים
6%	5%	4%	4%	4%	תלמידים שדוחו כחלק לבחינה בבחינה זקוקים להקלות בבחינה



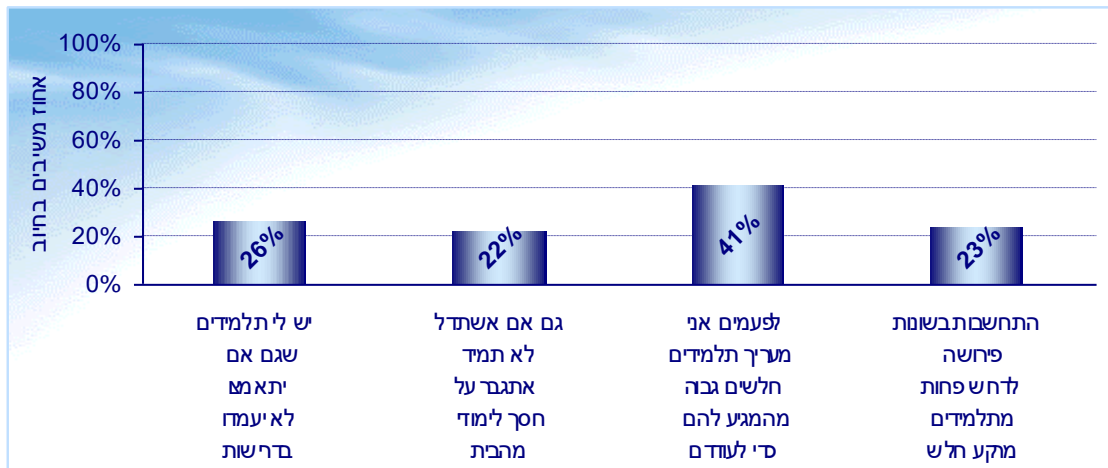
תרשים 12: סוגי הטיפול הניתנים לתלמידים מתקשים



לוח 10: סוגי הטיפול הניתנים לתלמידים מתקשים -- לפי מגזר וסוג פיקוח

כלל ארצי	בדואי	דרוזי	ערבי	ממ"ד	ממלכתי	
19%	15%	27%	20%	25%	16%	שיעורי עזר אחרי הלימודים
50%	58%	54%	54%	58%	44%	שיעורי עזר בזמן הלימודים
61%	36%	47%	34%	65%	70%	למידה פרטנית עם המחנך
29%	46%	54%	35%	23%	26%	למידה פרטנית עם מורה נוסף בכיתה
55%	44%	51%	45%	55%	60%	מורת שילוב
14%	9%	14%	11%	20%	14%	מועדונית או פנימיית יום

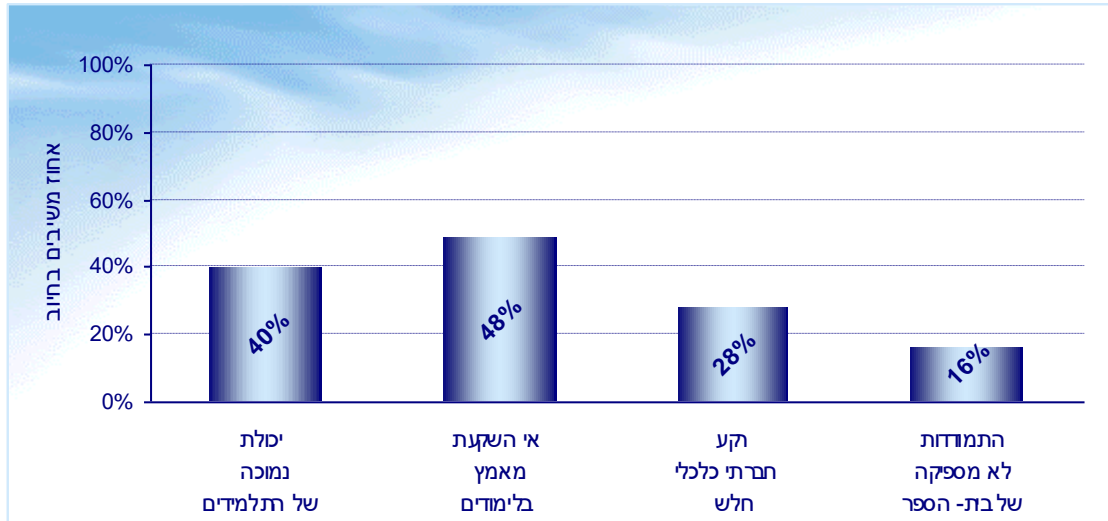
תרשים 13: עמדות מורים ביחס לתלמידים מתקשים



לוח 11: עמדות מורים ביחס לתלמידים מתקשים -- לפי מגזר וסוג פיקוח

כלל ארצי	בדואי	דרוזי	ערבי	ממ"ד	ממלכתי	
26%	30%	21%	35%	25%	23%	יש לי תלמידים שגם אם יתאמצו לא יעמדו בדרישות
22%	34%	23%	35%	18%	18%	גם אם אשתדל לא תמיד אתגבר על חסך לימודי מהבית
41%	32%	26%	37%	49%	41%	לפעמים אני מעריך תלמידים חלשים גבוה מהמגיע להם כדי לעודדם
23%	39%	37%	44%	21%	15%	התחשבות בשונות פירושה לדרוש פחות מתלמידים מרקע חלש

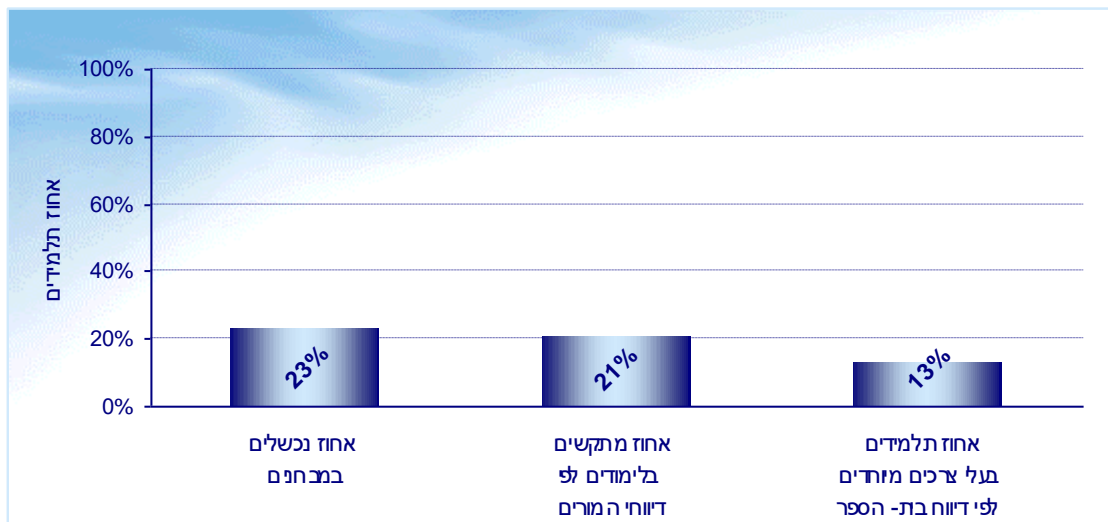
תרשים 14: הגורמים העיקריים לקשיי תלמידים לדעת המורים



לוח 12: מורים מדווחים על הגורמים העיקריים לקשיי תלמידים -- לפי מגזר וסוג פיקוח

כלל ארצי	בדואי	דרוזי	ערבי	ממ"ד	ממלכתי	גורם
40%	31%	30%	33%	44%	41%	יכולת נמוכה של התלמידים
48%	52%	48%	52%	49%	46%	אי השקעת מאמץ בלימודים
28%	50%	29%	41%	26%	22%	רקע חברתי-כלכלי חלש
16%	15%	19%	16%	15%	16%	התמודדות לא מספקת של בית-הספר

תרשים 15: ריכוז מידע ממקורות שונים על שיעור התלמידים המתקשים

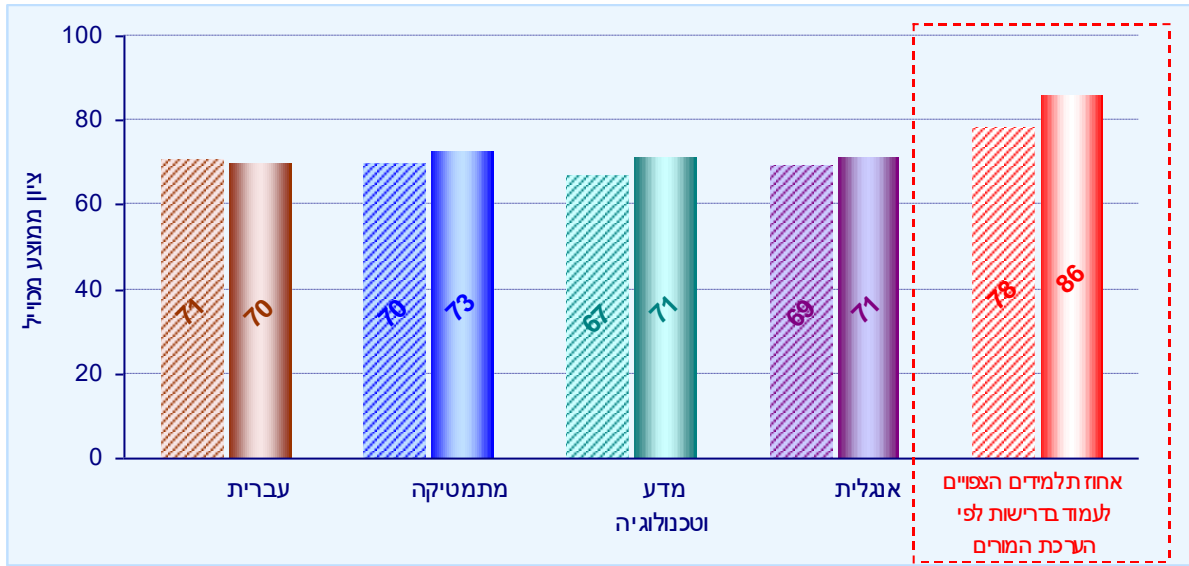


לוח 13: תלמידים מתקשים -- לפי מגזר וסוג פיקוח

כלל ארצי	בדואי	דרוזי	ערבי	ממ"ד	ממלכתי	מקור מידע
23%	47%	39%	41%	21%	15%	אחוז נכשלים במבחנים
21%	21%	16%	20%	22%	21%	אחוז מתקשים בלימודים לפי דיווחי המורים
13%	8%	8%	8%	17%	17%	אחוז תלמידים בעלי צרכים מיוחדים לפי דיווח בית-הספר

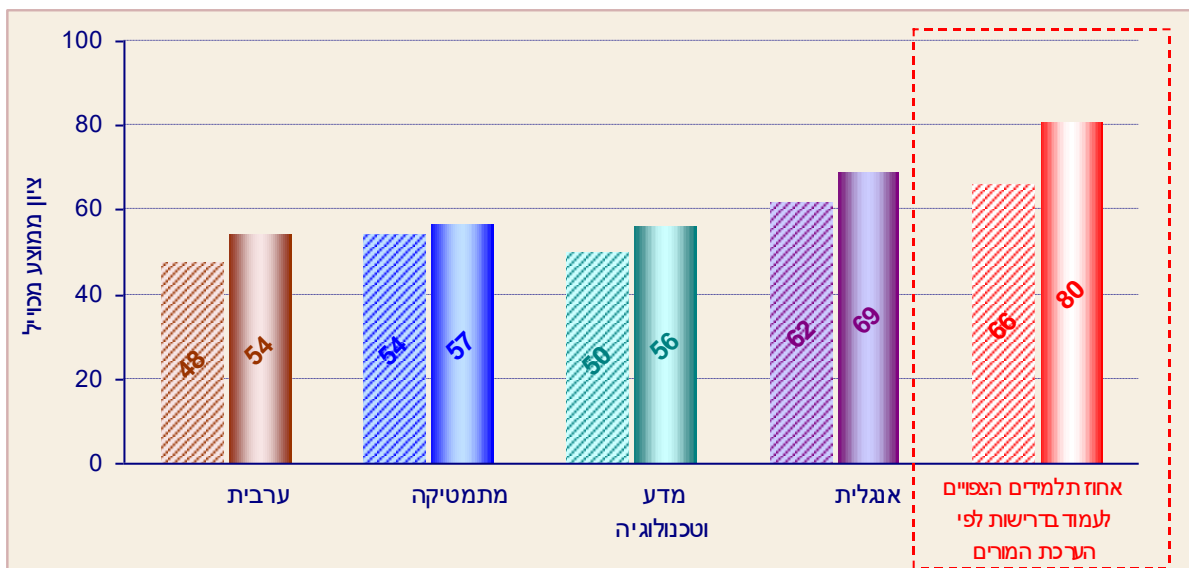
הישגים לימודיים, שעות הוראה והשתלמויות מורים

תרשים 16: ריכוז תוצאות מבחני מיצ"ב בכיתות ה' – מגזר יהודי



* ללא עולים וללא תלמידים משולבים

תרשים 17: ריכוז תוצאות מבחני מיצ"ב בכיתות ה' – מגזר לא-יהודי



* ללא תלמידים משולבים

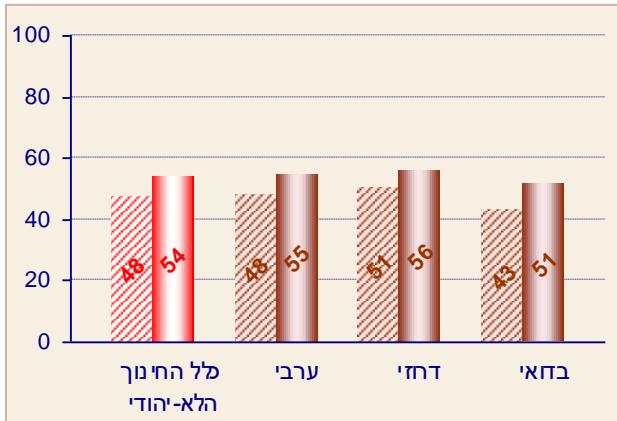
לוח 14: השינוי שחל בבתי-הספר בין תשס"ב לתשס"ד -- לפי מגזר

אחוז בתי-ספר בחינוך לא-יהודי שהישגי תלמידיהם...			אחוז בתי-ספר בחינוך יהודי שהישגי תלמידיהם...			
ירדו	לא השתנו	השתפרו	ירדו	לא השתנו	השתפרו	
23%	13%	63%	43%	24%	32%	שפה
30%	22%	49%	25%	28%	48%	מתמטיקה
17%	13%	69%	23%	23%	54%	מדע וטכנולוגיה
24%	10%	66%	34%	19%	48%	אנגלית

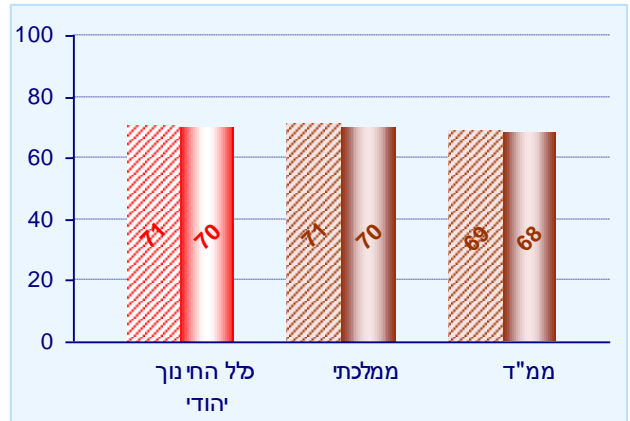
הישגים בשפה בכיתות ה'

תרשים 18: ציון ממוצע לפי מגזר וסוג פיקוח *

חינוך לא יהודי (ערבית)



חינוך יהודי (עברית)



* ללא עולים וללא תלמידים משולבים

לוח 15: פירוט הציונים לפי מגזר וסוג פיקוח

חינוך לא יהודי (ערבית)			
מספר נבחנים	ערבי	דרוזי	בדואי
הבנת הנקרא	56	56	55
הבעה בכתב	48	52	41
ידע לשוני	64	67	58
הבנה ברמה המילולית וברמה הלוקלית	50	49	50
הבנה ברמת ההסקה, הפירוש וההערכה	69	70	66
סוג טקסט: נרטיב	70	71	65
סוג טקסט: מידע	47	45	49
ציון כללי	55	56	51

חינוך יהודי (עברית)		
מספר נבחנים	ממלכתית	ממ"ד
הבנת הנקרא	76	74
הבעה בכתב	57	54
ידע מטה-לשוני	75	74
הבנת הרובד הגלוי של הטקסט	79	78
פרשנות והסק	73	71
סוג טקסט: נרטיב	70	69
סוג טקסט: מידע	81	79
סוג טקסט: הפעלה	74	73
ציון כללי	70	68

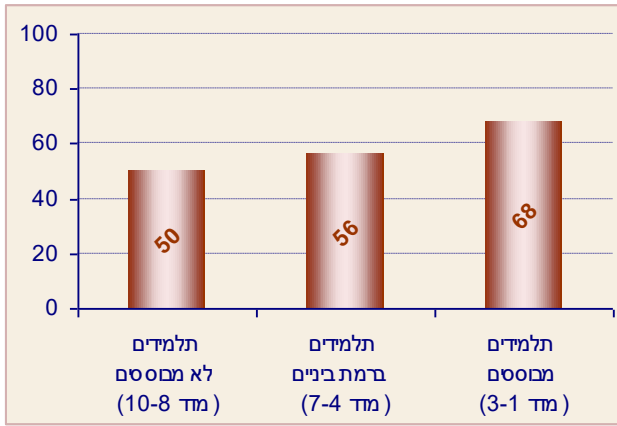
לוח 16: פירוט הציונים של תלמידים בעלי צרכים מיוחדים לפי מגזר וסוג פיקוח

חינוך לא יהודי (ערבית)			
מספר תלמידי שילוב	ערבי	דרוזי	בדואי
ציון כללי תלמידי שילוב	36	33	30
מספר עולים			
ציון כללי עולים			

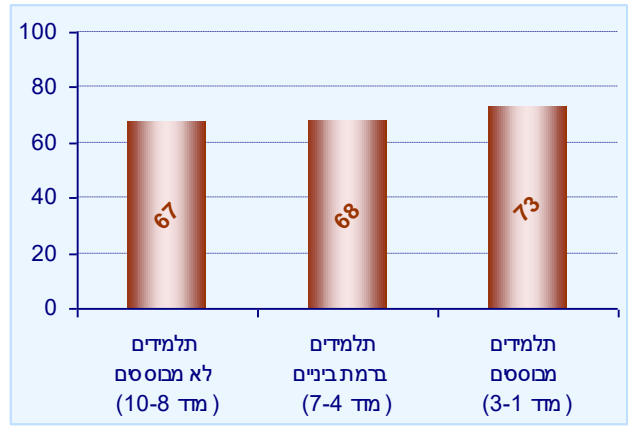
חינוך יהודי (עברית)		
מספר תלמידי שילוב	ממלכתית	ממ"ד
ציון כללי תלמידי שילוב	55	55
מספר עולים	290	82
ציון כללי עולים	56	50

תרשים 19: הישגים בשפה לפי מדד טיפוח

חינוך לא יהודי



חינוך יהודי

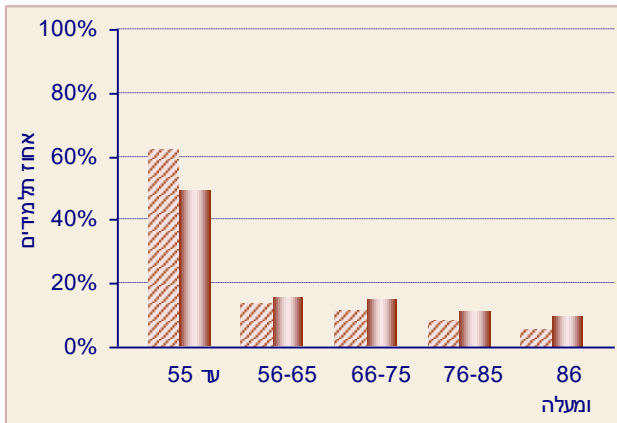


לוח 17: הישגים בשפה לפי מדד טיפוח מגזר וסוג פיקוח

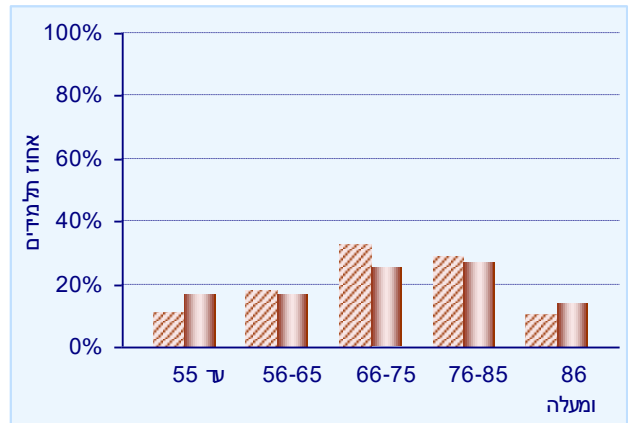
ממלכתי	ממ"ד	ערבי	דרוזי	בדואי	קבוצת תלמידים
68	66	46	56	50	תלמידים לא מבוססים (מדד 8-10)
68	67	56	76	55	תלמידים ברמת ביניים (מדד 4-7)
73	72	68		67	תלמידים מבוססים (מדד 1-3)

תרשים 20: התפלגות התלמידים לפי מידת עמידתם בדרישות הלימודיות בשפה

חינוך לא יהודי



חינוך יהודי



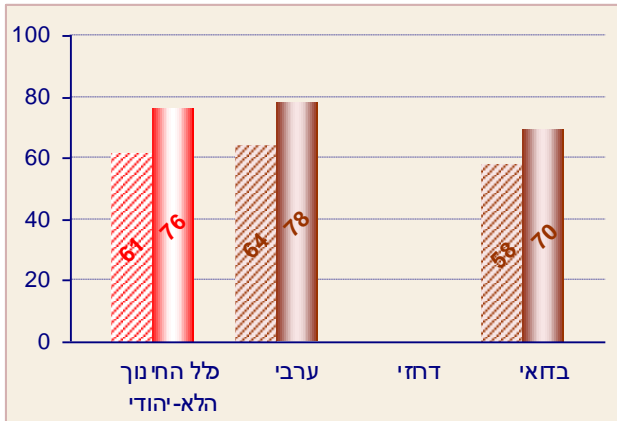
לוח 18: התפלגות התלמידים לפי מידת עמידתם בדרישות הלימודיות -- לפי מגזר וסוג פיקוח

ממלכתי	ממ"ד	ערבי	דרוזי	בדואי	קבוצת גיל
16%	20%	48%	47%	54%	עד 55
17%	18%	16%	17%	13%	56-65
25%	26%	15%	15%	14%	66-75
27%	24%	12%	12%	10%	76-85
15%	12%	10%	9%	8%	86 ומעלה

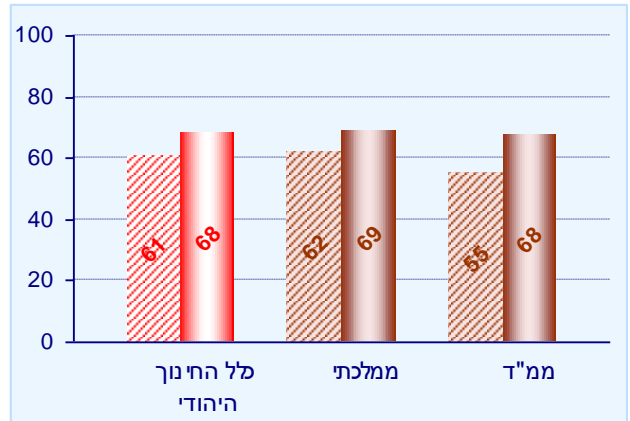
הישגים בשפה בכיתות ח' – בבתי-ספר יסודיים

תרשים 21: ציון ממוצע לפי מגזר וסוג פיקוח *

חינוך לא יהודי (ערבית)



חינוך יהודי (עברית)



* ללא עולים וללא תלמידים משולבים

לוח 19: פירוט הציונים לפי מגזר וסוג פיקוח

חינוך לא יהודי (ערבית)			
מספר נבחנים	ערבי	דרוזי	בדואי
הבנת הנקרא	84	73	362
הבעה בכתב	57	47	
ידע לשוני	72	84	
הבנה ברמה המילולית וברמה הלוקלית	90	84	
הבנה ברמת ההסקה, הפירוש וההערכה	71	53	
סוג טקסט: נרטיב	76	62	
סוג טקסט: מידע	92	86	
ציון כללי	78		70

חינוך יהודי (עברית)		
מספר נבחנים	ממלכת	ממ"ד
הבנת הנקרא	71	71
הבעה בכתב	65	59
ידע מטה-לשוני	78	80
הבנת הרובד הגלוי של הטקסט	72	72
פרשנות והיסק, הערכה וביקורת	69	70
סוג טקסט: טיעון	68	69
סוג טקסט: מידע	73	73
סוג טקסט: הפעלה	69	70
ציון כללי	69	68

לוח 20: פירוט הציונים של תלמידים בעלי צרכים מיוחדים לפי מגזר וסוג פיקוח

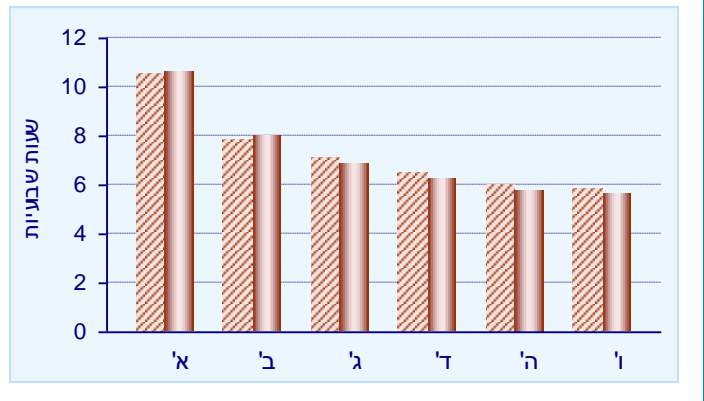
חינוך לא יהודי (ערבית)			
מספר תלמידי שילוב	ערבי	דרוזי	בדואי
ציון כללי תלמידי שילוב	47	42	
מספר עולים	1		
ציון כללי עולים	100		

חינוך יהודי (עברית)		
מספר תלמידי שילוב	ממלכת	ממ"ד
ציון כללי תלמידי שילוב	54	58
מספר עולים	13	9
ציון כללי עולים	47	36

פעילות בית-ספרית בתחום הוראת השפה

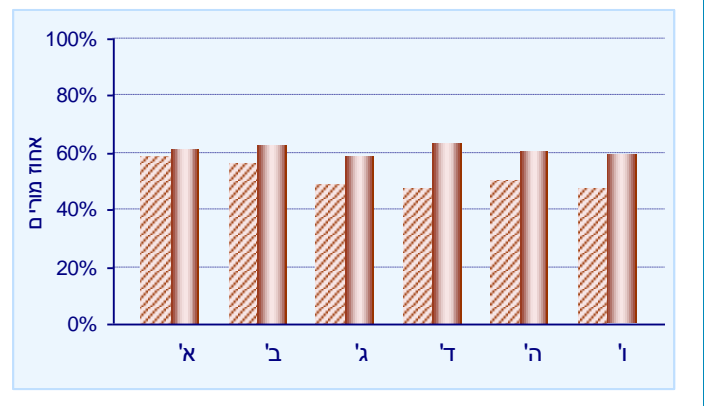
תרשים 22: דיווח מורים על שעות לימוד בשפה

כיתה	ממלכתי	ממ"ד	ערבי	דרוזי	בדואי
א'	10.7	10.4	10.3	11.2	11.4
ב'	7.7	6.3	9.4	10.1	11.0
ג'	7.1	5.8	6.7	7.6	7.7
ד'	6.6	5.2	6.1	6.7	6.8
ה'	6.0	4.9	5.9	6.3	6.3
ו'	5.7	4.6	6.0	6.4	6.4



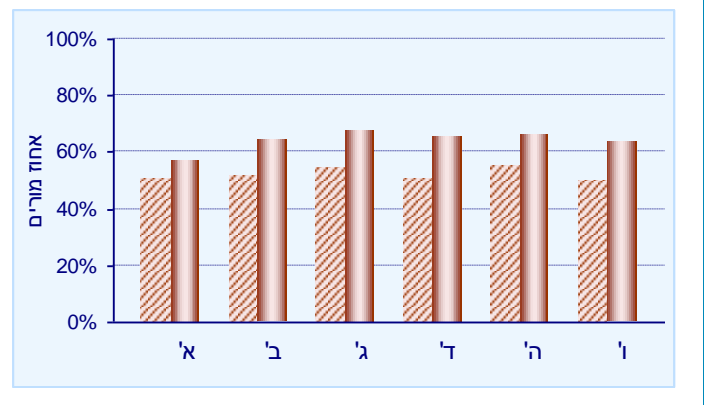
תרשים 23: דיווח מורים על השתלמויות בשפה

כיתה	ממלכתי	ממ"ד	ערבי	דרוזי	בדואי
א'	65%	69%	48%	60%	39%
ב'	68%	66%	50%	53%	38%
ג'	62%	59%	50%	63%	49%
ד'	67%	64%	53%	58%	51%
ה'	62%	58%	56%	58%	66%
ו'	59%	62%	57%	56%	61%



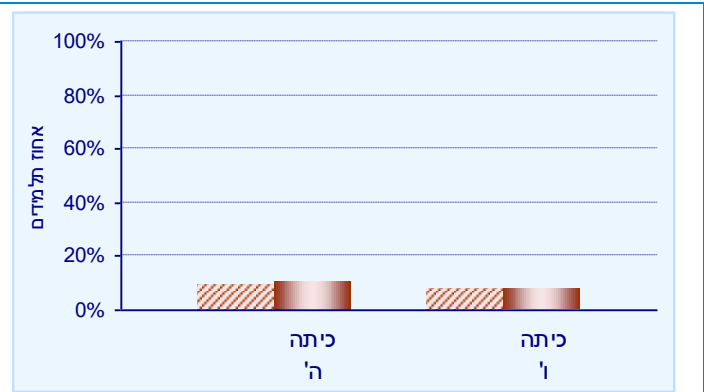
תרשים 24: דיווח מורים על הדרכה בשפה

כיתה	ממלכתי	ממ"ד	ערבי	דרוזי	בדואי
א'	63%	64%	40%	37%	46%
ב'	71%	75%	42%	49%	48%
ג'	73%	76%	38%	47%	51%
ד'	73%	67%	44%	39%	58%
ה'	72%	74%	38%	45%	57%
ו'	69%	70%	41%	47%	64%



תרשים 25: תלמידים מדווחים על הסתייעות במורה פרטי לשפה

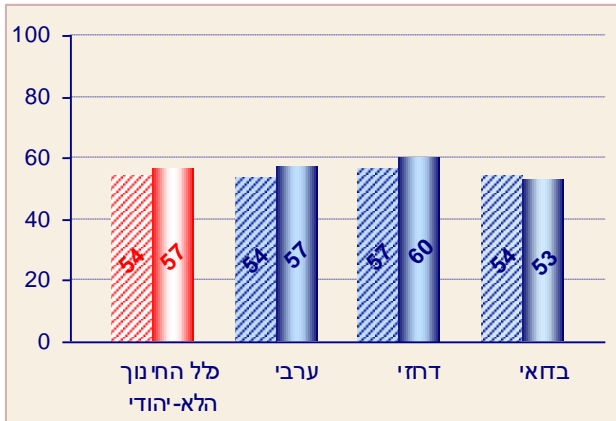
כיתה	ממלכתי	ממ"ד	ערבי	דרוזי	בדואי
ה'	8%	7%	18%	13%	23%
ו'	6%	5%	12%	10%	18%



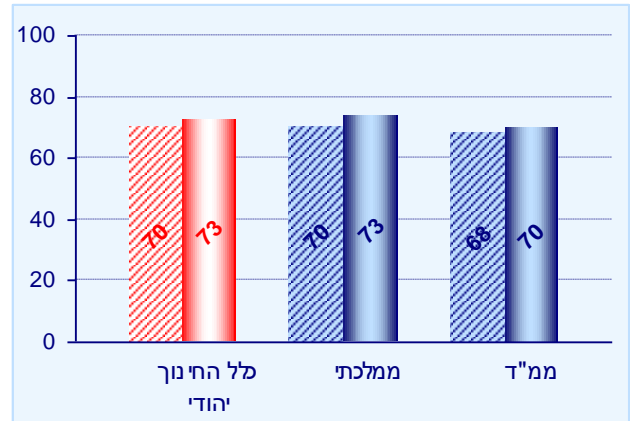
הישגים במתמטיקה בכיתות ה'

תרשים 26: ציון ממוצע לפי מגזר וסוג פיקוח *

חינוך לא יהודי



חינוך יהודי



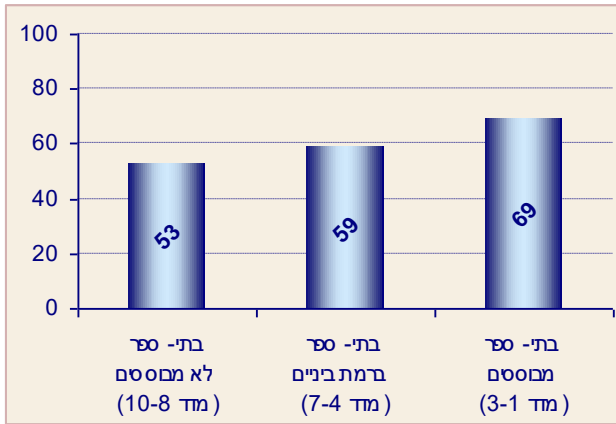
* ללא עולים וללא תלמידים משולבים

לוח 21: פירוט הציונים לפי מגזר וסוג פיקוח

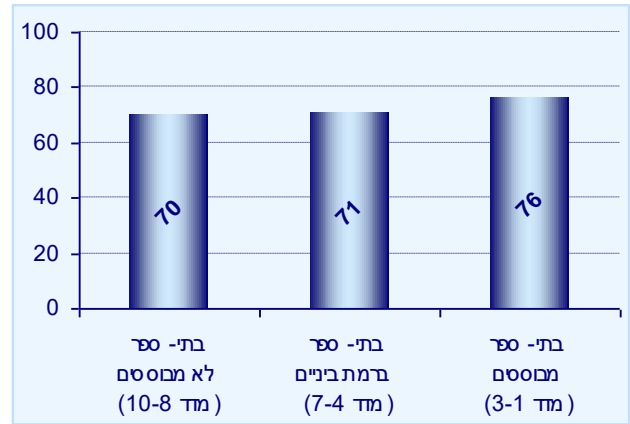
מספר נבחנים	ממלכתי	ממ"ד	ערבי	דרוזי	בדואי
מספרים טבעיים	20740	6239	7338	1788	2304
שאלות מילוליות	71	67	45	47	39
שברים פשוטים	74	71	62	60	58
גיאומטריה ומדידות	75	72	63	72	61
משימות חקר	60	57	43	48	38
ציון כללי	73	70	57	60	53
מספר תלמידי שילוב	2025	593	286	52	91
ציון כללי תלמידי שילוב	57	56	36	45	35
מספר עולים	347	101			
ציון כללי עולים	67	64			

תרשים 27: הישגים במתמטיקה לפי מדד טיפוח

חינוך לא יהודי



חינוך יהודי

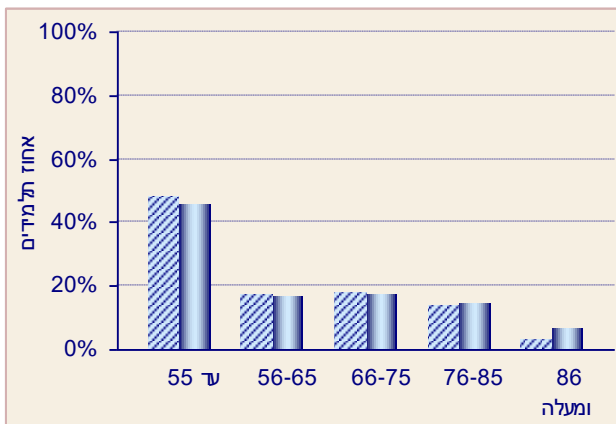


לוח 22: הישגים במתמטיקה לפי מדד טיפוח מגזר וסוג פיקוח

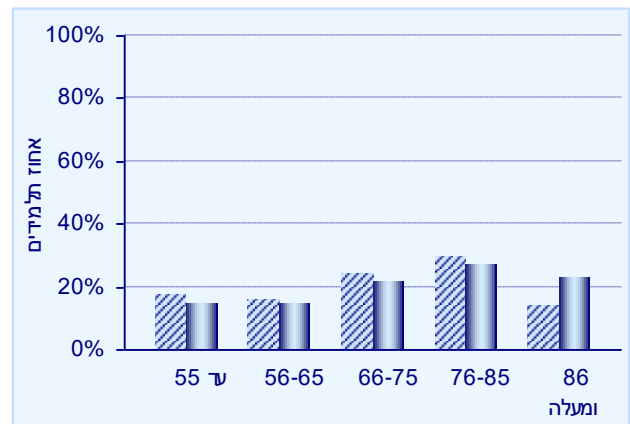
ממלכתי	ממ"ד	ערבי	דרוזי	בדואי	תלמידים לא מבוססים (מדד 8-10)
71	67	49	60	51	תלמידים לא מבוססים (מדד 8-10)
71	69	59	71	58	תלמידים ברמת ביניים (מדד 4-7)
76	75	70	81	66	תלמידים מבוססים (מדד 1-3)

תרשים 28: התפלגות התלמידים לפי מידת עמידתם בדרישות הלימודיות במתמטיקה

חינוך לא יהודי



חינוך יהודי



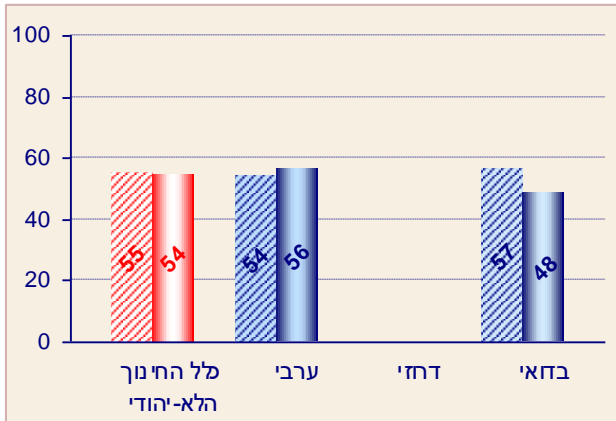
לוח 23: התפלגות התלמידים לפי מידת עמידתם בדרישות הלימודיות -- לפי מגזר וסוג פיקוח

בדואי	דרוזי	ערבי	ממ"ד	ממלכתי	ציון
54%	39%	45%	20%	13%	0-55
14%	18%	17%	15%	14%	56-65
15%	20%	17%	21%	21%	66-75
11%	15%	15%	25%	28%	76-85
6%	8%	6%	19%	24%	86-100

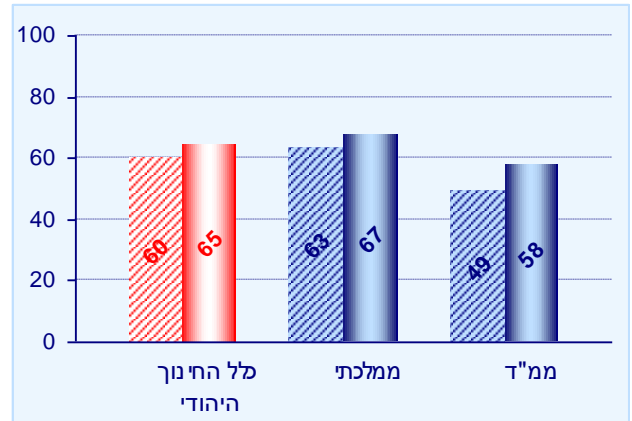
הישגים במתמטיקה בכיתות ח' – בבתי-ספר יסודיים

תרשים 29: ציון ממוצע לפי מגזר וסוג פיקוח *

חינוך לא יהודי



חינוך יהודי



* ללא עולים וללא תלמידים משולבים

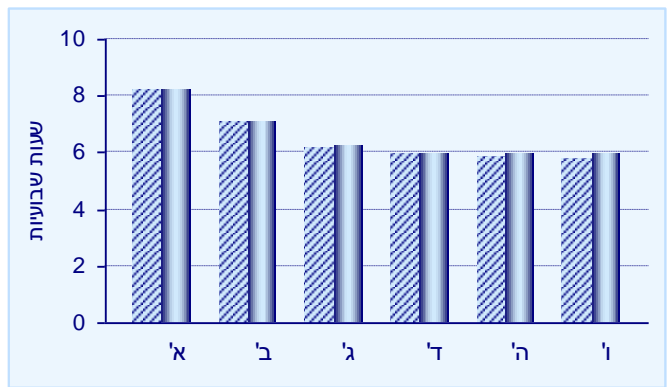
לוח 24: פירוט הציונים לפי מגזר וסוג פיקוח

מספר נבחנים	ממלכתי	ממ"ד	ערבי	דרוזי	בדואי
מספר נבחנים	2048	792	1220		363
פעולות חשבון והצבה בתבניות	69	59	59		50
פישוט תבניות ופתרון משוואות	64	54	52		44
סטטיסטיקה תיאורית	82	74	70		65
יצוג אלגברה ושאלות מילוליות	57	47	47		40
משימות חקר	84	76	75		61
ציון כללי	67	58	56		48
מספר תלמידי שילוב	146	44	10		11
ציון כללי תלמידי שילוב	50	33	35		37
מספר עולים	19	9	1		
ציון כללי עולים	54	41	91		

פעילות בית-ספרית בתחום הוראת המתמטיקה

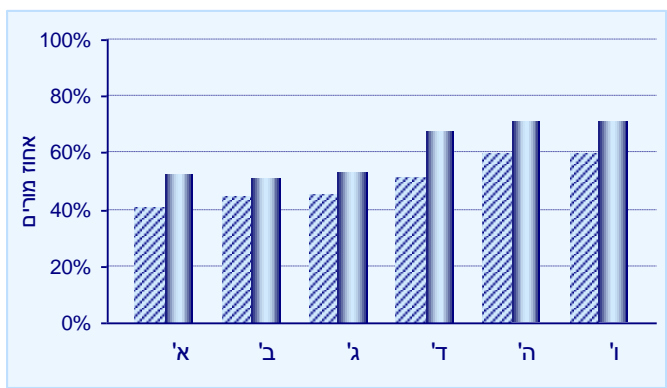
תרשים 30: דיווח מורים על שעות לימוד במתמטיקה

כיתה	ממלכתי	ממ"ד	ערבי	דרוזי	בדואי
א'	8.0	7.3	9.1	10.2	9.9
ב'	6.6	6.2	8.2	9.4	9.6
ג'	6.3	5.9	6.0	7.1	6.7
ד'	6.2	5.7	5.6	6.4	5.9
ה'	6.2	5.7	5.6	6.0	5.7
ו'	6.2	5.6	5.5	5.9	5.8



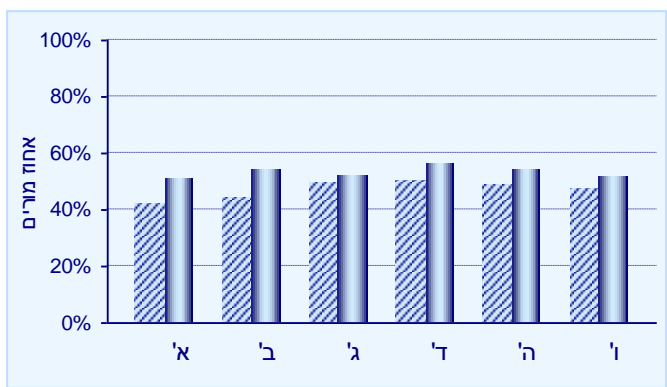
תרשים 31: דיווח מורים על השתלמויות במתמטיקה

כיתה	ממלכתי	ממ"ד	ערבי	דרוזי	בדואי
א'	60%	63%	31%	35%	27%
ב'	56%	58%	38%	38%	28%
ג'	52%	46%	58%	74%	59%
ד'	67%	60%	74%	94%	67%
ה'	70%	72%	72%	90%	61%
ו'	70%	71%	72%	86%	68%



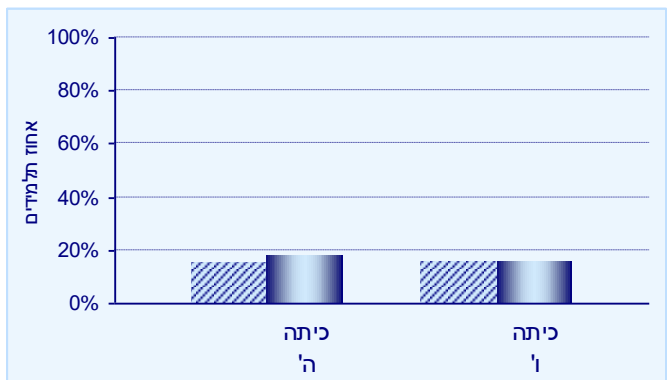
תרשים 32: דיווח מורים על הדרכה במתמטיקה

כיתה	ממלכתי	ממ"ד	ערבי	דרוזי	בדואי
א'	56%	60%	34%	33%	34%
ב'	61%	57%	38%	44%	37%
ג'	58%	48%	35%	35%	54%
ד'	58%	64%	37%	38%	69%
ה'	56%	63%	34%	43%	59%
ו'	54%	59%	28%	37%	59%



תרשים 33: תלמידים מדווחים על הסתייעות במורה פרטי למתמטיקה

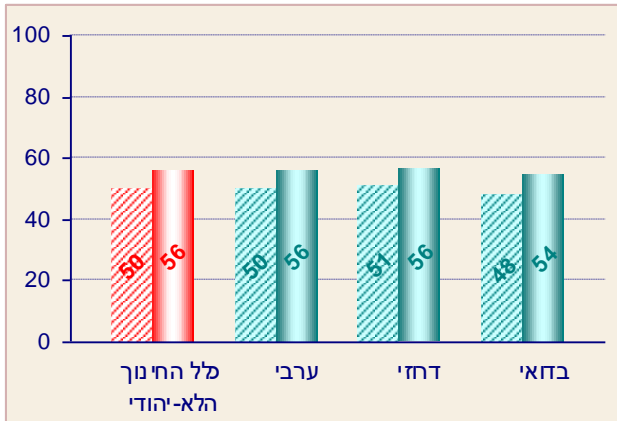
כיתה	ממלכתי	ממ"ד	ערבי	דרוזי	בדואי
ה'	15%	13%	24%	16%	30%
ו'	16%	14%	16%	13%	24%



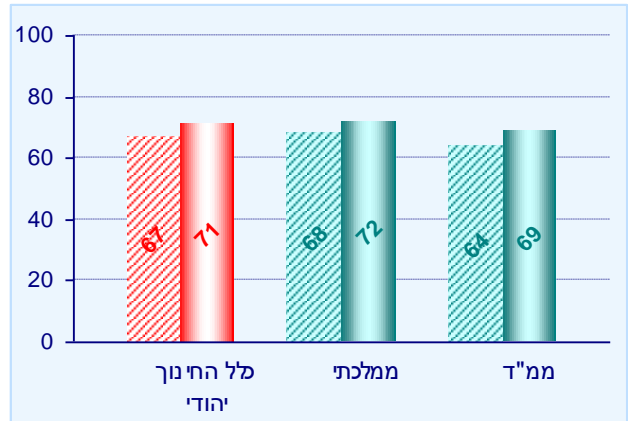
הישגים במדע וטכנולוגיה בכיתות ה'

תרשים 34: ציון ממוצע לפי מגזר וסוג פיקוח *

חינוך לא יהודי



חינוך יהודי

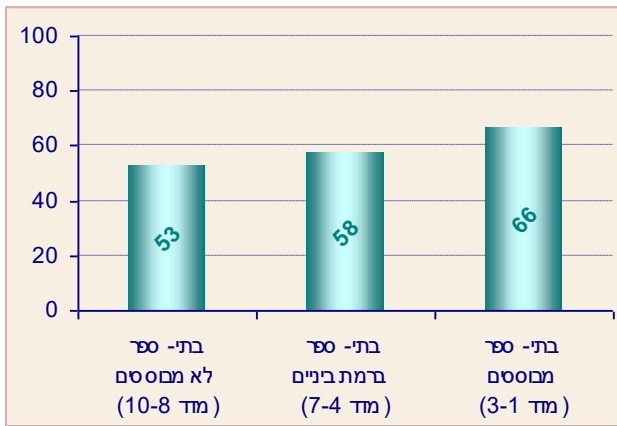


* ללא עולים וללא תלמידים משולבים

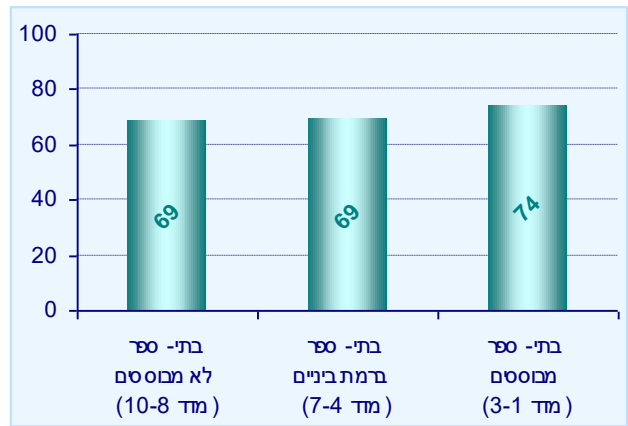
לוח 25: פירוט הציונים לפי מגזר וסוג פיקוח

מספר נבחנים	ממלכתי	ממ"ד	ערבי	דרוזי	בדואי
מספר נבחנים	20431	6353	7304	1808	2308
מיזמנויות חשיבה מדעיות וטכנולוגיות	80	77	62	61	61
חומרים ואנרגיה	63	60	51	51	50
עולם מעשה יד אדם, מידע ותקשורת	73	70	57	56	55
כדור הארץ והיקום	76	74	60	64	55
עולם היצורים החיים	83	80	62	63	61
מערכות אקולוגיות ואיכות הסביבה	72	68	59	56	60
ציון כללי	72	69	56	56	54
מספר תלמידי שילוב	2053	621	273	51	92
ציון כללי תלמידי שילוב	60	59	42	40	40
מספר עולים	293	83			
ציון כללי עולים	64	60			

תרשים 35: הישגים במדע וטכנולוגיה לפי מדד טיפוח
חינוך לא יהודי



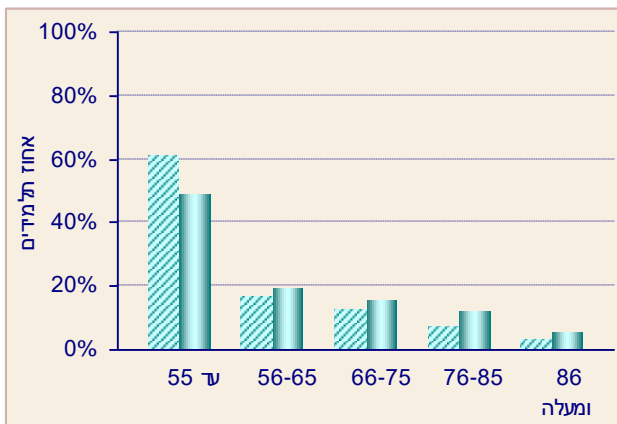
חינוך יהודי



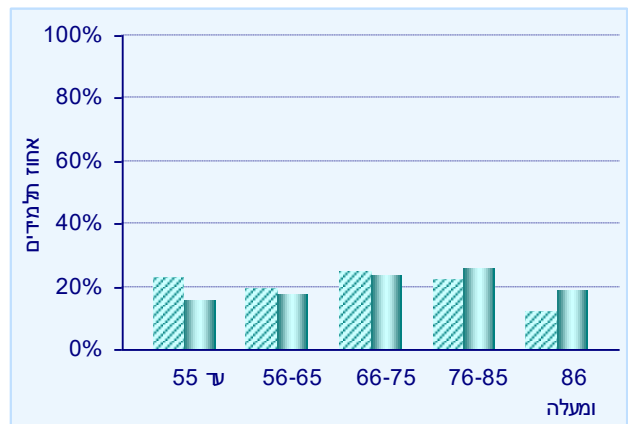
לוח 26: הישגים במדע וטכנולוגיה לפי מדד טיפוח מגזר וסוג פיקוח

ממלכתי	ממ"ד	ערבי	דרוזי	בדואי	תיאור
70	66	50	56	53	תלמידים לא מבוססים (מדד 8-10)
70	68	57	73	60	תלמידים ברמת ביניים (מדד 4-7)
74	73	66		66	תלמידים מבוססים (מדד 1-3)

תרשים 36: התפלגות התלמידים לפי מידת עמידתם בדרישות הלימודיות במדע וטכנולוגיה
חינוך לא יהודי



חינוך יהודי



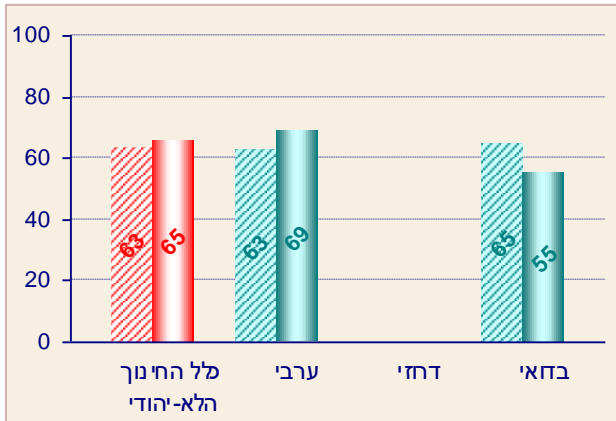
לוח 27: התפלגות התלמידים לפי מידת עמידתם בדרישות הלימודיות -- לפי מגזר וסוג פיקוח

ממלכתי	ממ"ד	ערבי	דרוזי	בדואי	ציון
14%	20%	49%	48%	50%	0-55
17%	18%	19%	22%	17%	56-65
24%	23%	15%	16%	15%	66-75
27%	23%	12%	10%	12%	76-85
19%	16%	6%	4%	5%	86-100

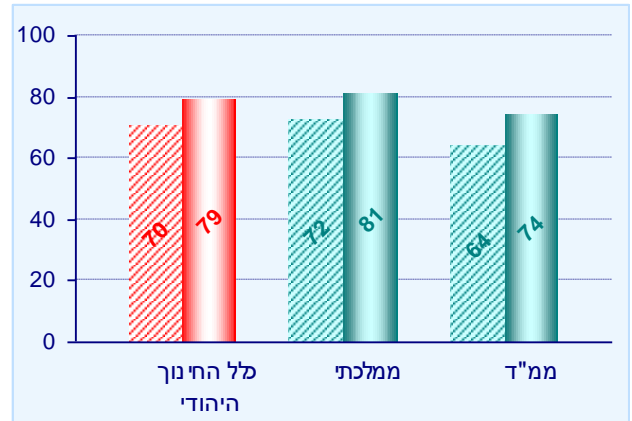
הישגים במדע וטכנולוגיה בכיתות ח' – בבתי-ספר יסודיים

תרשים 37: ציון ממוצע לפי מגזר וסוג פיקוח *

חינוך לא יהודי



חינוך יהודי



* ללא עולים וללא תלמידים משולבים

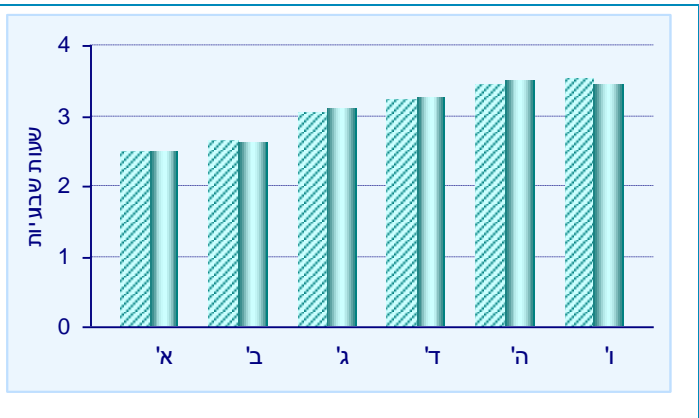
לוח 28: פירוט הציונים לפי מגזר וסוג פיקוח

מספר נבחנים	ממלכתי	ממ"ד	ערבי	דרוזי	בדואי
מספר נבחנים	1963	799	1195		367
מיומנויות חשיבה מדעיות וטכנולוגיות	78	76	61		48
חומרים: מבנה, תכנות ותהליכים	76	69	66		50
מערכות טכנולוגיות ומוצרים	83	80	64		57
תופעות מבנים ותהליכים ביצורים החיים	79	69	70		60
מערכות אקולוגיות ואיכות הסביבה	79	78	63		49
ציון כללי	81	74	69		55
מספר תלמידי שילוב	145	41	12		14
ציון כללי תלמידי שילוב	62	57	38		33
מספר עולים	14	9	1		
ציון כללי עולים	48	51	100		

פעילות בית-ספרית בתחום הוראת המדע וטכנולוגיה

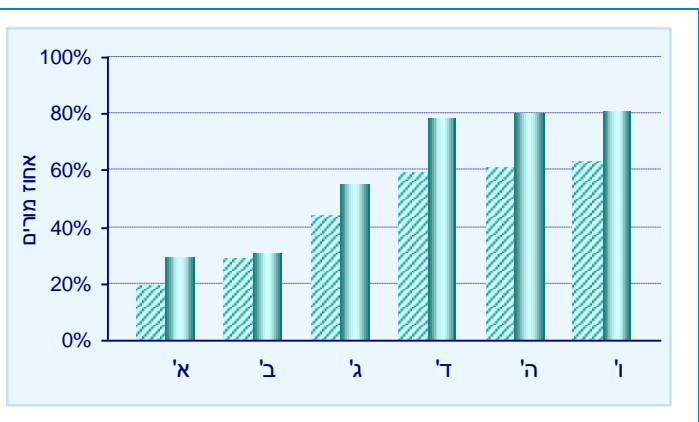
תרשים 38: דיווח מורים על שעות לימוד במדע וטכנולוגיה

כיתה	ממלכתי	ממ"ד	ערבי	דרוזי	בדואי
א'	2.5	2.5	2.5	3.0	1.8
ב'	2.6	2.6	2.7	3.2	2.2
ג'	3.0	2.9	3.6	3.6	2.9
ד'	3.2	3.0	3.7	3.6	2.9
ה'	3.5	3.2	3.7	3.9	2.8
ו'	3.4	3.1	3.9	4.0	3.0



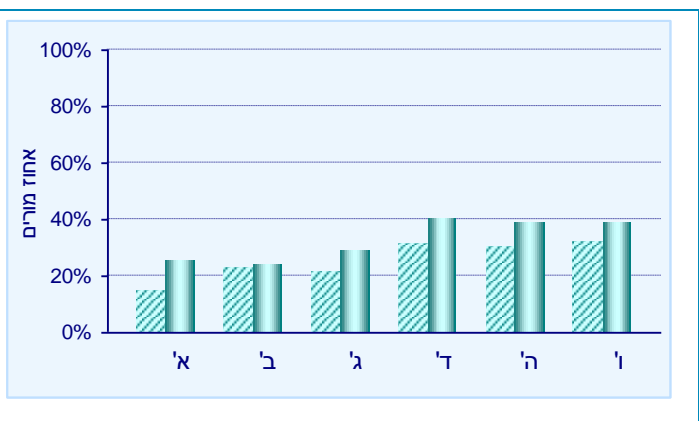
תרשים 39: דיווח מורים על השתלמויות במדע וטכנולוגיה

כיתה	ממלכתי	ממ"ד	ערבי	דרוזי	בדואי
א'	21%	0%	49%	50%	43%
ב'	20%	50%	36%	20%	50%
ג'	38%	78%	67%	89%	63%
ד'	78%	84%	76%	75%	64%
ה'	81%	82%	77%	74%	77%
ו'	80%	85%	83%	67%	77%



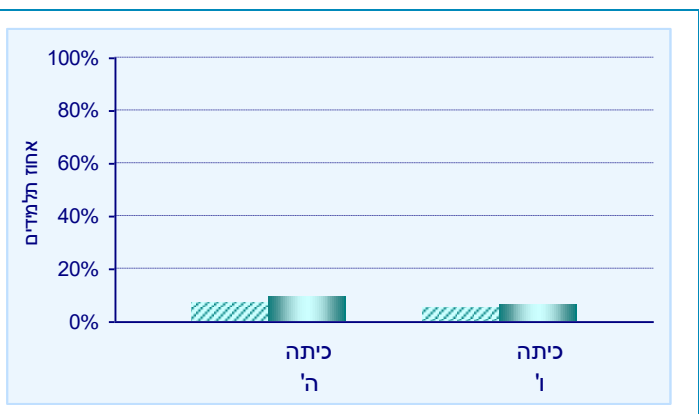
תרשים 40: דיווח מורים על הדרכה במדע וטכנולוגיה

כיתה	ממלכתי	ממ"ד	ערבי	דרוזי	בדואי
א'	25%	13%	17%	67%	71%
ב'	23%	50%	22%	10%	42%
ג'	29%	33%	28%	22%	32%
ד'	41%	46%	34%	38%	28%
ה'	39%	44%	35%	33%	29%
ו'	38%	44%	35%	41%	31%



תרשים 41: תלמידים מדווחים על הסתייעות במורה פרטי למדע וטכנולוגיה

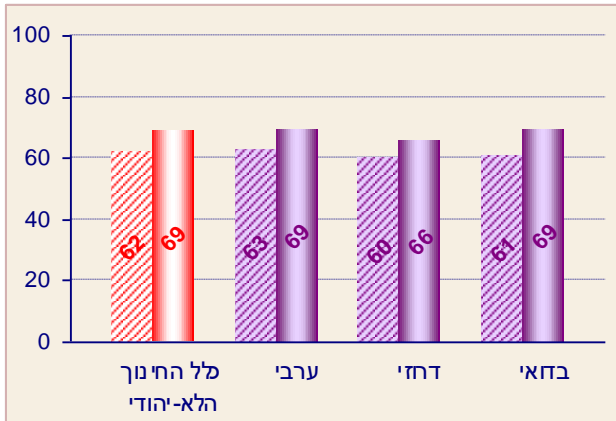
כיתה	ממלכתי	ממ"ד	ערבי	דרוזי	בדואי
ה'	6%	6%	17%	13%	22%
ו'	4%	4%	10%	9%	19%



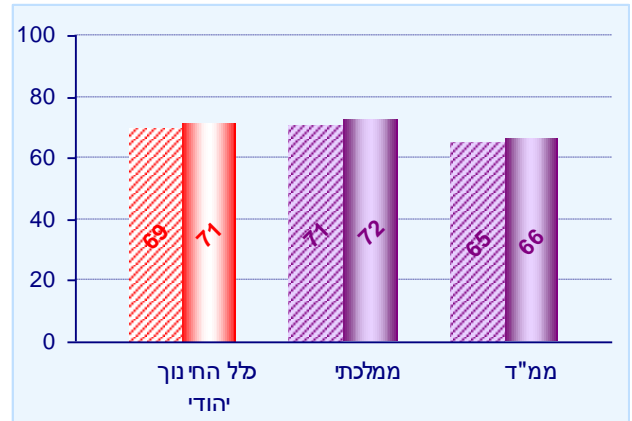
הישגים באנגלית בכיתות ה'

תרשים 42: ציון ממוצע לפי מגזר וסוג פיקוח *

חינוך לא יהודי



חינוך יהודי



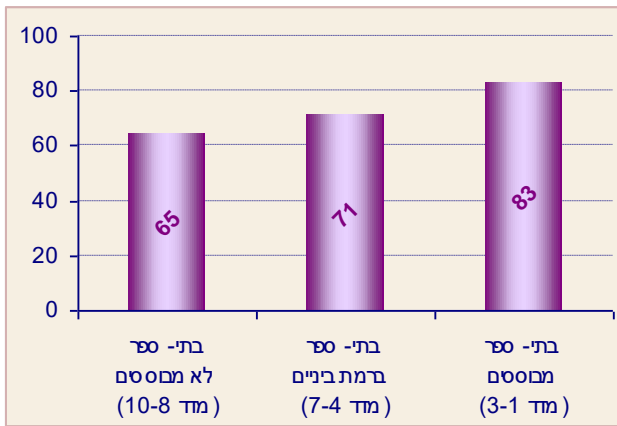
* ללא עולים וללא תלמידים משולבים

לוח 29: פירוט הציונים לפי מגזר וסוג פיקוח

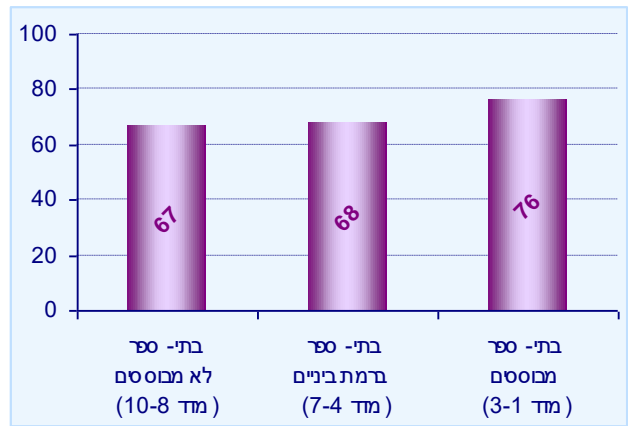
מספר נבחנים	ממלכתי	ממ"ד	ערבי	דרוזי	בדואי
מספר נבחנים	20243	6121	7239	1763	2315
Access to Information from Spoken Text	81	77	81	79	84
Access to Information from Written Text	72	66	71	66	72
Written Presentation	65	57	54	54	49
ציון כללי	72	66	69	66	69
מספר תלמידי שילוב	2010	573	276	51	95
ציון כללי תלמידי שילוב	58	57	59	53	49
מספר עולים	343	100			
ציון כללי עולים	77	73			

תרשים 43: הישגים באנגלית לפי מדד טיפוח

חינוך לא יהודי



חינוך יהודי

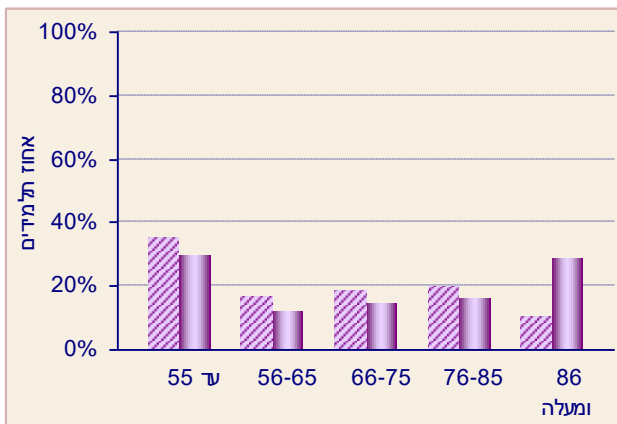


לוח 30: הישגים באנגלית לפי מדד טיפוח מגזר וסוג פיקוח

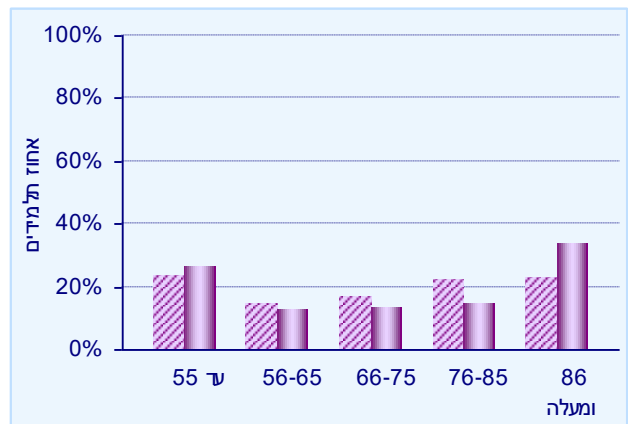
ממלכתי	ממ"ד	ערבי	דרוזי	בדואי	תלמידים לא מבוססים (ממד 8-10)
70	62	61	66	68	תלמידים לא מבוססים (ממד 8-10)
69	66	71	81	72	תלמידים ברמת ביניים (ממד 4-7)
76	73	83		78	תלמידים מבוססים (ממד 1-3)

תרשים 44: התפלגות התלמידים לפי מידת עמידתם בדרישות הלימודיות באנגלית

חינוך לא יהודי



חינוך יהודי



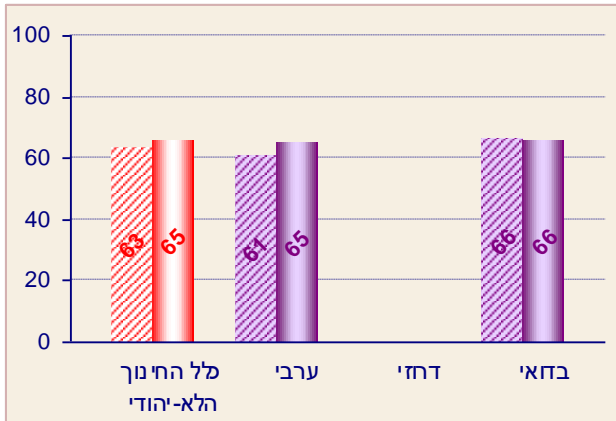
לוח 31: התפלגות התלמידים לפי מידת עמידתם בדרישות הלימודיות -- לפי מגזר וסוג פיקוח

ממלכתי	ממ"ד	ערבי	דרוזי	בדואי	ציון
24%	33%	30%	33%	27%	0-55
12%	13%	11%	15%	12%	56-65
14%	13%	14%	16%	15%	66-75
15%	13%	16%	16%	17%	76-85
35%	28%	31%	20%	28%	86-100

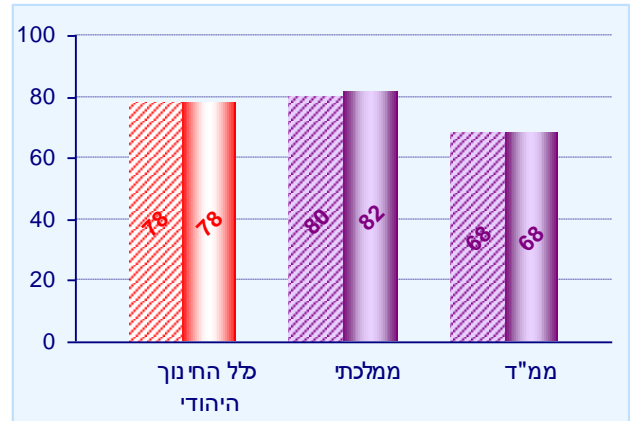
הישגים באנגלית בכיתות ח' – בבתי-ספר יסודיים

תרשים 45: ציון ממוצע לפי מגזר וסוג פיקוח *

חינוך לא יהודי



חינוך יהודי



* ללא עולים וללא תלמידים משולבים

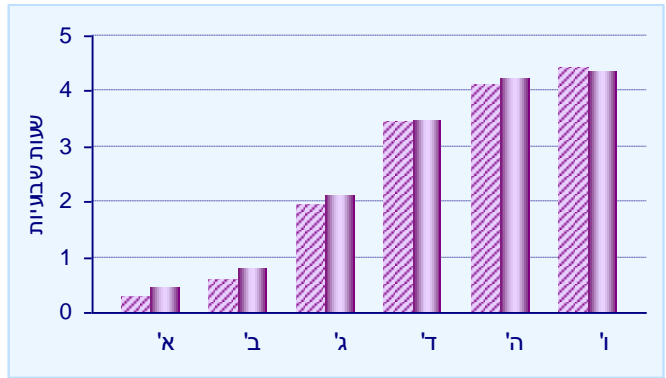
לוח 32: פירוט הציונים לפי מגזר וסוג פיקוח

מספר נבחנים	ממלכתי	ממ"ד	ערבי	דרוזי	בדואי
מספר נבחנים	2023	754	1036		361
Access to Information from Spoken Text	88	78	74		83
Access to Information from Written Text	79	65	64		65
Written Presentation	75	60	56		45
ציון כללי	82	68	65		66
מספר תלמידי שילוב	142	37	12		11
ציון כללי תלמידי שילוב	65	54	39		43
מספר עולים	20	9	1		
ציון כללי עולים	61	47	86		

פעילות בית-ספרית בתחום הוראת האנגלית

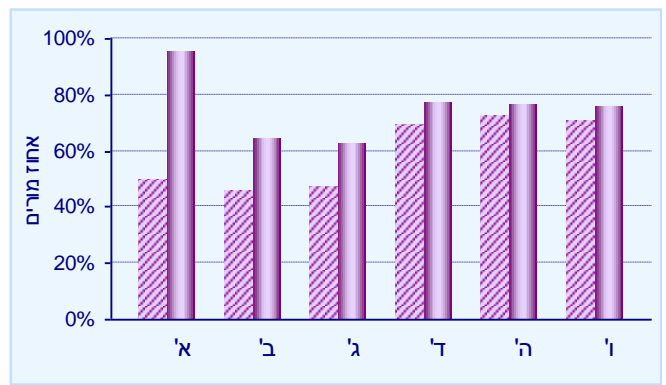
תרשים 46: דיווח מורים על שעות לימוד באנגלית

כיתה	ממלכתי	ממ"ד	ערבי	דרוזי	בדואי
א'	0.5	0.6	0.3	0.0	0.1
ב'	0.9	0.8	0.6	0.0	0.1
ג'	2.1	2.1	2.5	1.1	1.7
ד'	3.3	3.2	4.0	4.1	4.2
ה'	4.2	4.1	4.2	4.7	4.4
ו'	4.4	4.2	4.3	4.7	4.6



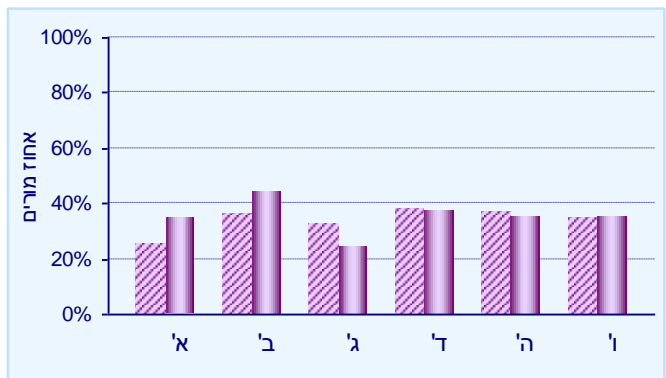
תרשים 47: דיווח מורים על השתלמויות באנגלית

כיתה	ממלכתי	ממ"ד	ערבי	דרוזי	בדואי
א'	100%	100%	86%		
ב'	77%	50%	59%		
ג'	67%	100%	66%	60%	13%
ד'	80%	83%	72%	71%	39%
ה'	79%	82%	71%	71%	45%
ו'	79%	81%	71%	69%	33%



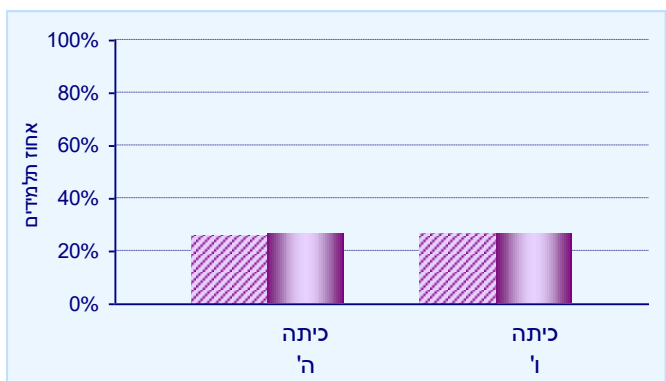
תרשים 48: דיווח מורים על הדרכה באנגלית

כיתה	ממלכתי	ממ"ד	ערבי	דרוזי	בדואי
א'	36%	0%	43%		
ב'	54%	25%	41%		
ג'	33%	50%	17%	60%	25%
ד'	39%	48%	16%	19%	58%
ה'	37%	43%	19%	21%	61%
ו'	37%	43%	15%	23%	50%



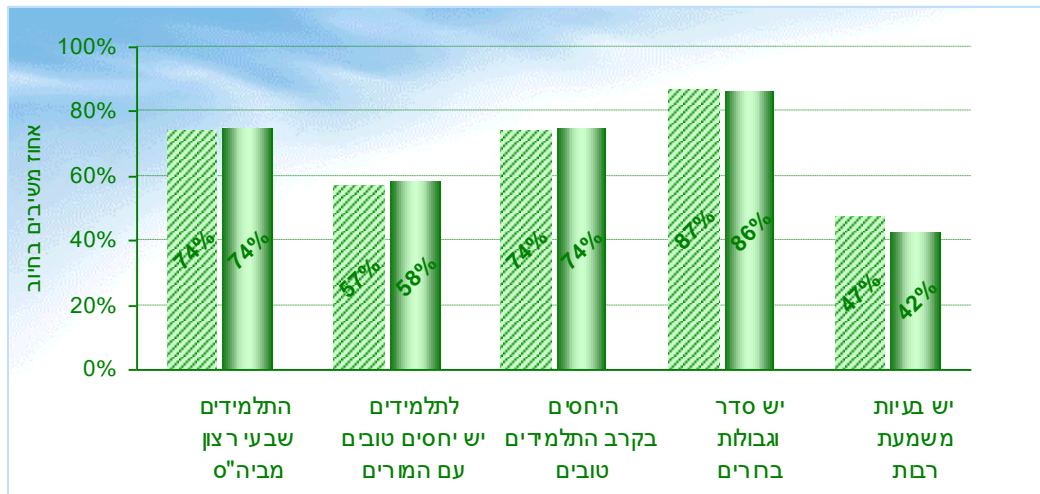
תרשים 49: תלמידים מדווחים על הסתייעות במורה פרטי לאנגלית

כיתה	ממלכתי	ממ"ד	ערבי	דרוזי	בדואי
ה'	29%	22%	24%	17%	27%
ו'	31%	24%	18%	13%	22%



אקלים בית-הספר וסביבת העבודה

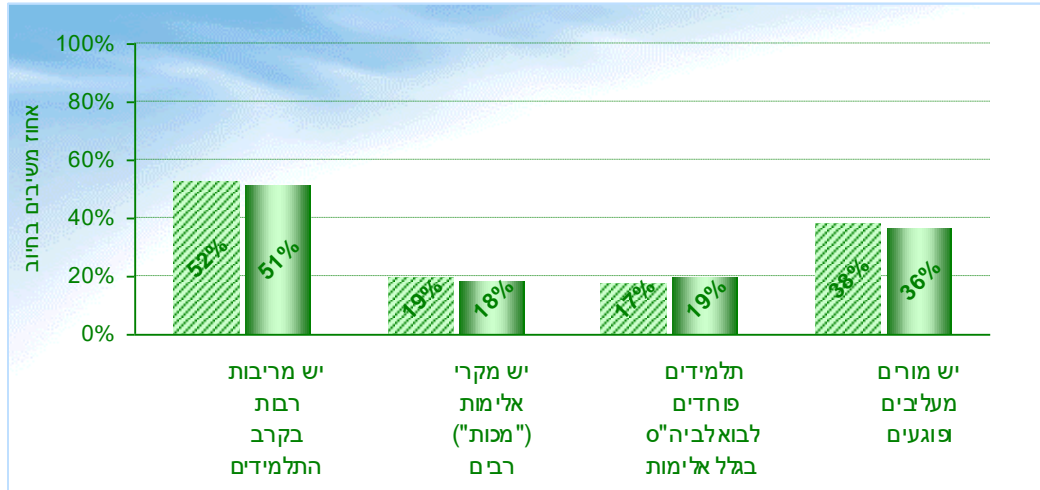
תרשים 50: תלמידים מדווחים על אווירה כללית בבית-הספר



לוח 33: תלמידים מדווחים על אווירה כללית בבית-הספר -- לפי מגזר וסוג פיקוח

כלל ארצי	בדואי	דרוזי	ערבי	ממ"ד	ממלכתי	
74%	63%	75%	70%	72%	78%	התלמידים שבעי רצון מביה"ס
58%	59%	70%	66%	52%	57%	לתלמידים יש יחסים טובים עם המורים
74%	66%	79%	71%	76%	75%	היחסים בקרב התלמידים טובים
86%	77%	87%	84%	84%	88%	יש סדר וגבולות ברורים
42%	40%	38%	39%	40%	45%	יש בעיות משמעת רבות

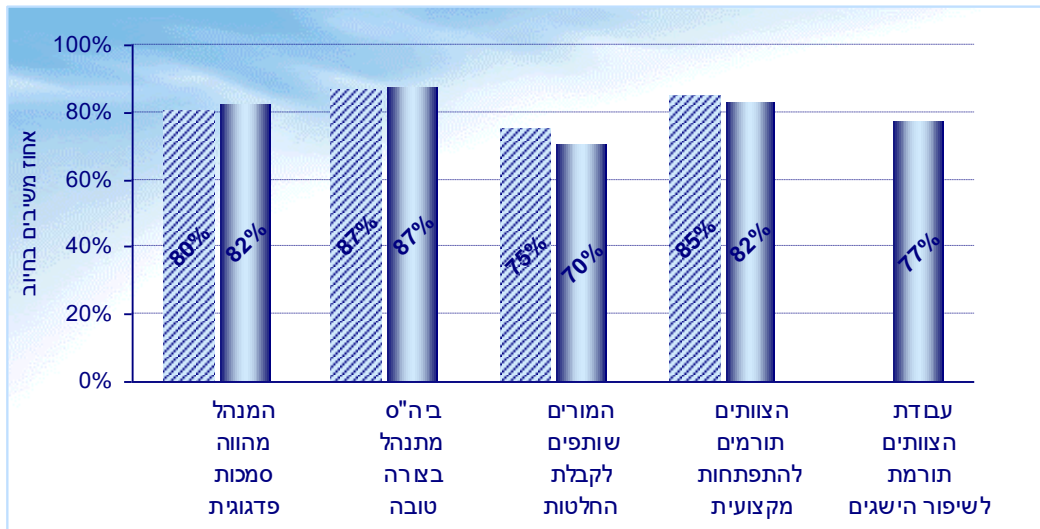
תרשים 51: תלמידים מדווחים על מצב האלימות בבית-הספר



לוח 34: תלמידים מדווחים על מצב האלימות בבית-הספר -- לפי מגזר וסוג פיקוח

כלל ארצי	בדואי	דרוזי	ערבי	ממ"ד	ממלכתי	
51%	58%	52%	57%	43%	50%	יש מריבות רבות בקרב התלמידים
18%	38%	27%	29%	14%	13%	יש מקרי אלימות ("מכות") רבים
19%	39%	25%	28%	15%	15%	תלמידים פוחדים לבוא לביה"ס בגלל אלימות
36%	47%	39%	37%	41%	33%	יש מורים מעליבים ופוגעים

תרשים 52: מורים מדווחים על דרך ניהול בית-הספר*

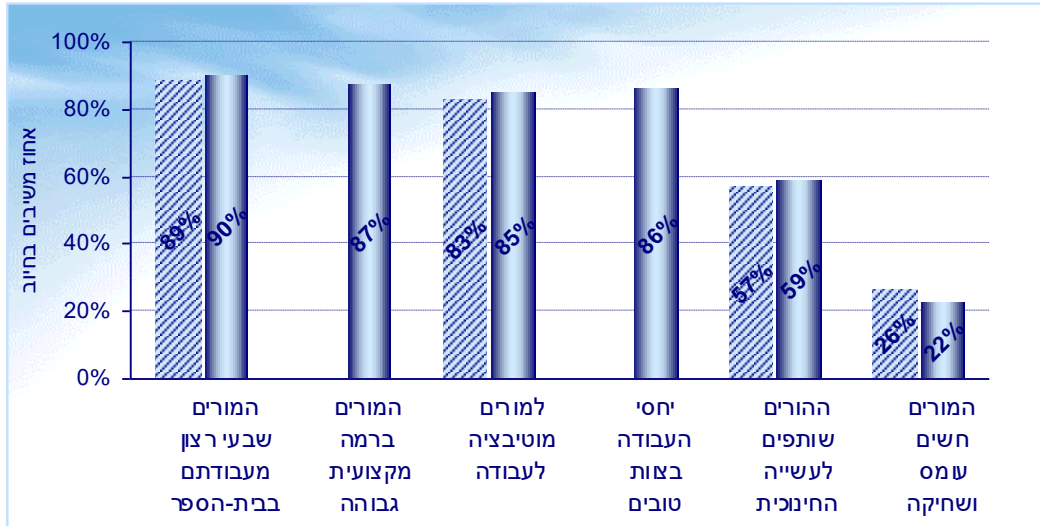


* עבודת הצוותים נבדקה בתשס"ב באופן שונה ואין אפשרות להשוואה

לוח 35: מורים מדווחים על דרך ניהול בית-הספר -- לפי מגזר וסוג פיקוח

כלל ארצי	בדואי	דרוזי	ערבי	ממ"ד	ממלכתי	
82%	71%	86%	78%	82%	84%	המנהל מהווה סמכות פדגוגית
87%	79%	90%	83%	88%	89%	ביה"ס מתנהל בצורה טובה
70%	58%	73%	58%	71%	75%	המורים שותפים לקבלת החלטות
82%	72%	88%	78%	82%	85%	הצוותים תורמים להתפתחות מקצועית
77%	67%	83%	71%	77%	80%	עבודת הצוותים תורמת לשיפור הישגים

תרשים 53: מורים מדווחים על סביבת העבודה בבית-הספר*



* יחסי עבודה בצוות והרמה המקצועית של המורים נבדקו בתשס"ב באופן שונה ואין אפשרות להשוואה

לוח 36: מורים מדווחים על סביבת העבודה בבית-הספר -- לפי מגזר וסוג פיקוח

כלל ארצי	בדואי	דרוזי	ערבי	ממ"ד	ממלכתי	
90%	87%	95%	91%	91%	89%	המורים שבעי רצון מעבודתם בבית-הספר
87%	79%	92%	87%	88%	87%	המורים ברמה מקצועית גבוהה
85%	68%	84%	74%	91%	88%	למורים מוטיבציה לעבודה
86%	83%	89%	85%	89%	85%	יחסי העבודה בצוות טובים
59%	35%	62%	46%	65%	62%	ההורים שותפים לעשייה החינוכית
22%	34%	21%	29%	16%	21%	המורים חשים עומס ושחיקה

בתי-ספר על-יסודיים

מאפייני האוכלוסייה

לוח 37: מספר בתי-ספר על-יסודיים, מורים ותלמידים שהשתתפו במיצב תשס"ד

לא-יהודי		ממלכתי-דתי		ממלכתי		
אחוז היענות*	מספר משתתפים	אחוז היענות*	מספר משתתפים	אחוז היענות*	מספר משתתפים	
100%	58	100%	90	100%	144	בתי-ספר שהשתתפו
77%	1035	76%	1251	78%	3279	מורים שרואיינו
89%	26470	89%	15741	87%	62806	תלמידים שהשיבו לשאלון
93%	9174	89%	5319	89%	21461	תלמידים שנבחנו בשפה
91%	9025	89%	5315	91%	21889	תלמידים שנבחנו במתמטיקה
90%	8917	88%	5226	88%	21233	תלמידים שנבחנו במדע וטכנולוגיה
92%	9115	89%	5278	89%	21593	תלמידים שנבחנו באנגלית

* א. שיעור היענות של המורים מחושב לפי מספר הראיונות שהתקיימו יחסית למספר המורים שהיו אמורים להתראיין לפי דיווח בית-הספר

ב. שיעור התלמידים שהשתתפו בבחינות מחושב לפי מספר הנבחים בפועל יחסית למצבת התלמידים של משרד החינוך

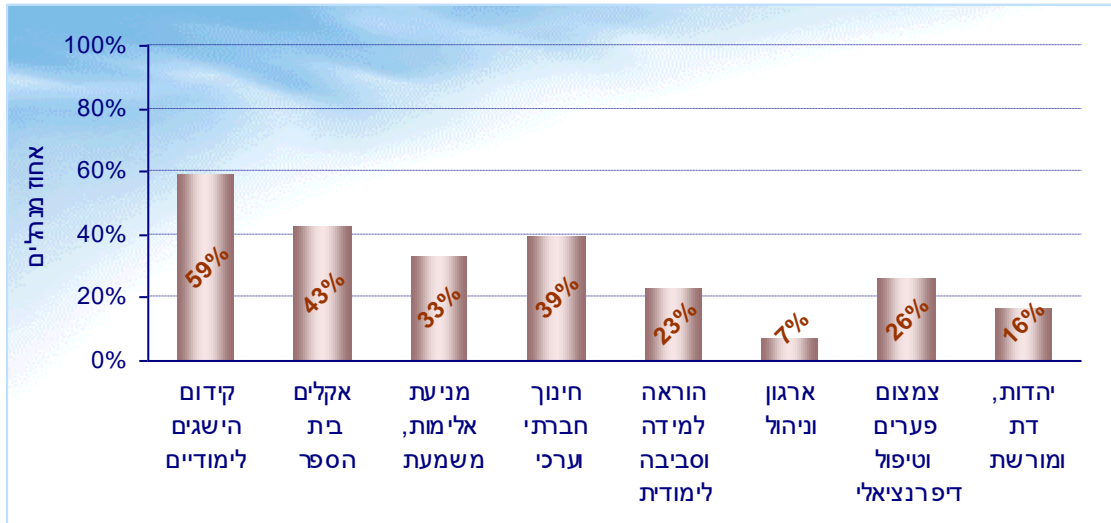
לוח 38: התפלגות בתי-הספר על-יסודיים במחוז לפי מדד טיפוח, מגזר וסוג פיקוח בתשס"ד

לא-יהודי		ממלכתי-דתי		ממלכתי		
אחוז בתי-ספר	מספר בתי-ספר	אחוז בתי-ספר	מספר בתי-ספר	אחוז בתי-ספר	מספר בתי-ספר	מדד טיפוח
29%	17	14%	13	38%	55	מבוססים (מדד 1-3)
47%	27	45%	41	42%	61	רמת ביניים (מדד 4-7)
24%	14	41%	37	19%	28	לא מבוססים (מדד 8-10)

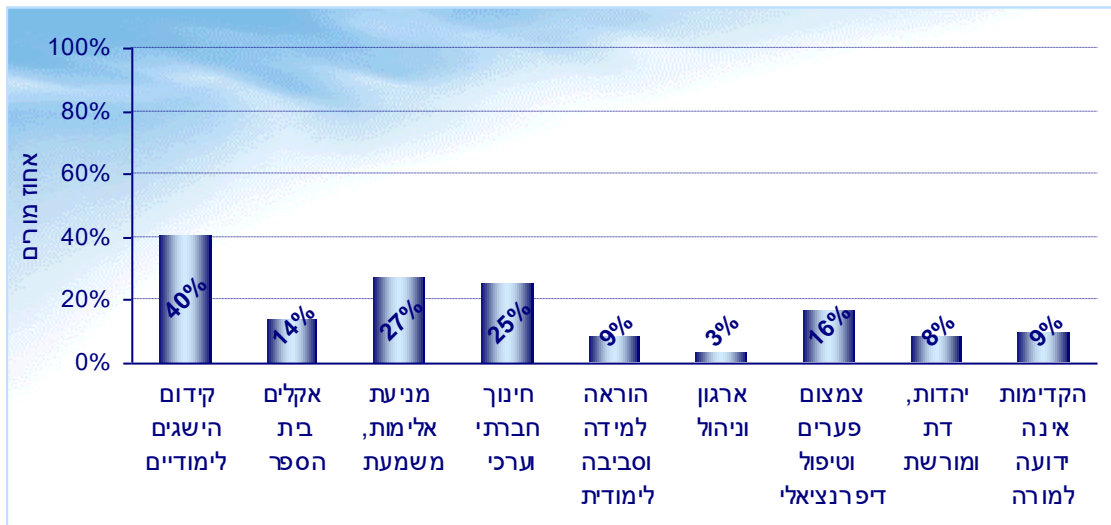
הסביבה הפדגוגית בבית-הספר

מהן הקדימויות של בתי-הספר?

תרשים 54: מנהלים מדווחים על הקדימויות של בית-ספרם



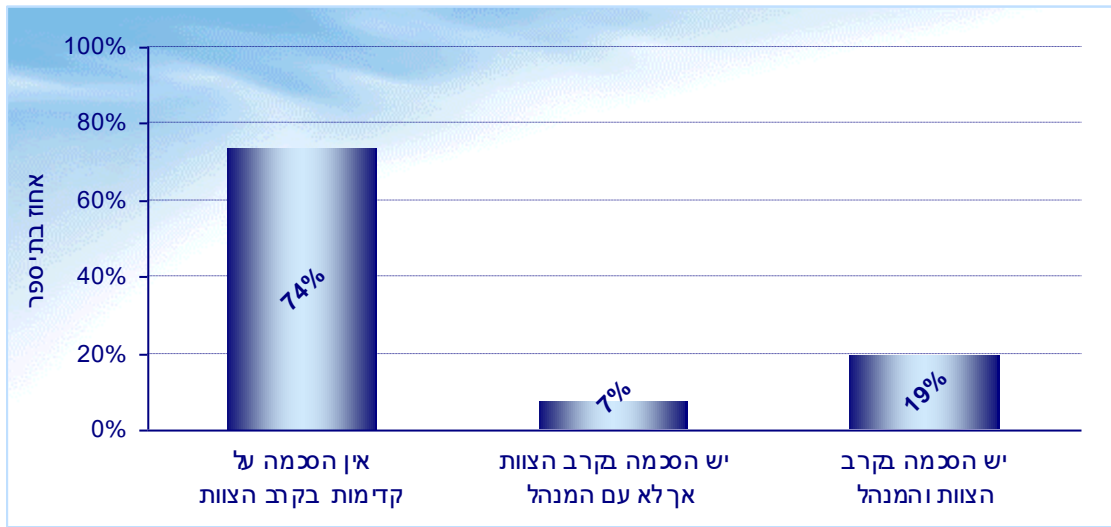
תרשים 55: מורים מדווחים על הקדימויות של בית-ספרם



לוח 39: מורים מדווחים על הקדימויות של בית-ספרם -- לפי מגזר וסוג פיקוח

כלל ארצי	בדואי	דרוזי	ערבי	ממ"ד	ממלכתי	
40%	76%	71%	62%	34%	34%	קידום הישגים לימודיים
14%	2%	5%	7%	17%	16%	אקלים בית-הספר
27%	10%	15%	22%	12%	36%	מניעת אלימות, משמעת
25%	5%	8%	8%	36%	27%	חינוך חברתי ערכי
9%	1%	2%	3%	8%	11%	הוראה, למידה וסביבה לימודית
3%	0%	1%	2%	3%	4%	ארגון וניהול
16%	2%	4%	3%	10%	23%	צמצום פערים וטיפול דיפרנציאלי
8%	0%	1%	0%	24%	5%	יהדות, דת ומורשת
9%	9%	6%	7%	12%	9%	הקדימות אינה ידועה למורה

תרשים 56: התפלגות בתי-ספר לפי ההסכמה בין הצוות לבין המנהל לגבי הקדימויות הבית-ספריות
 (הסכמה בקרב הצוות פירושה שקדימות אחת צויינה על ידי לפחות 70% מהמורים או ששתי-קדימויות צוייבו על ידי לפחות 50% מהמורים)

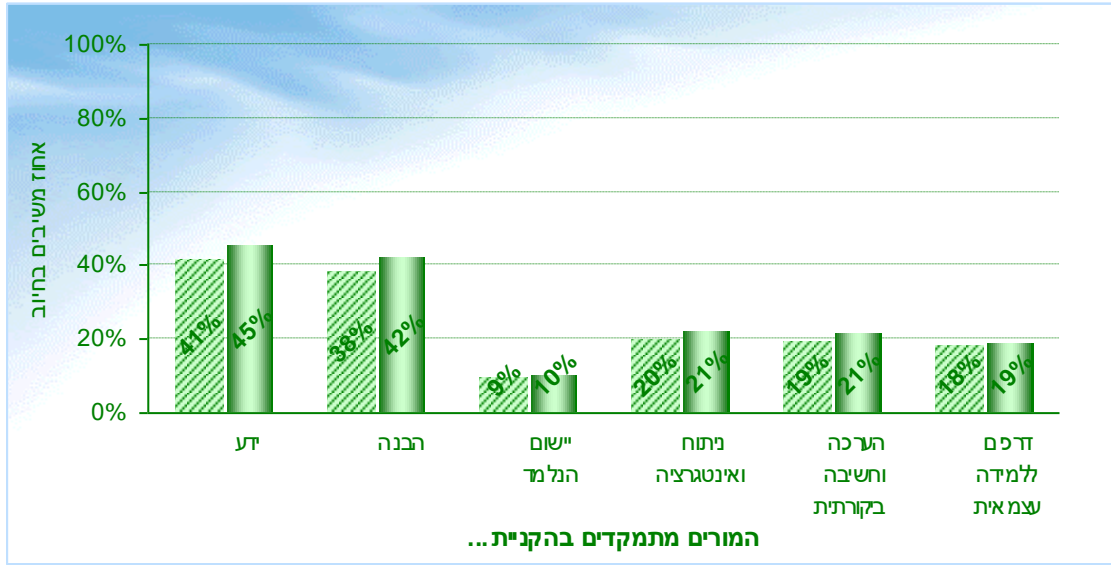


לוח 41: הסכמה בין הצוות לבין המנהל לגבי הקדימויות הבית-ספריות – לפי מגזר וסוג פיקוח

כלל ארצי	בדואי	דרוזי	ערבי	ממ"ד	ממלכתי	
74%	27%	42%	54%	82%	79%	אין הסכמה על קדימות בקרב הצוות
7%	0%	8%	0%	8%	9%	יש הסכמה בקרב הצוות אך לא עם המנהל
19%	73%	50%	46%	11%	12%	יש הסכמה בקרב הצוות והמנהל

כיצד המורים מלמדים ומעריכים?

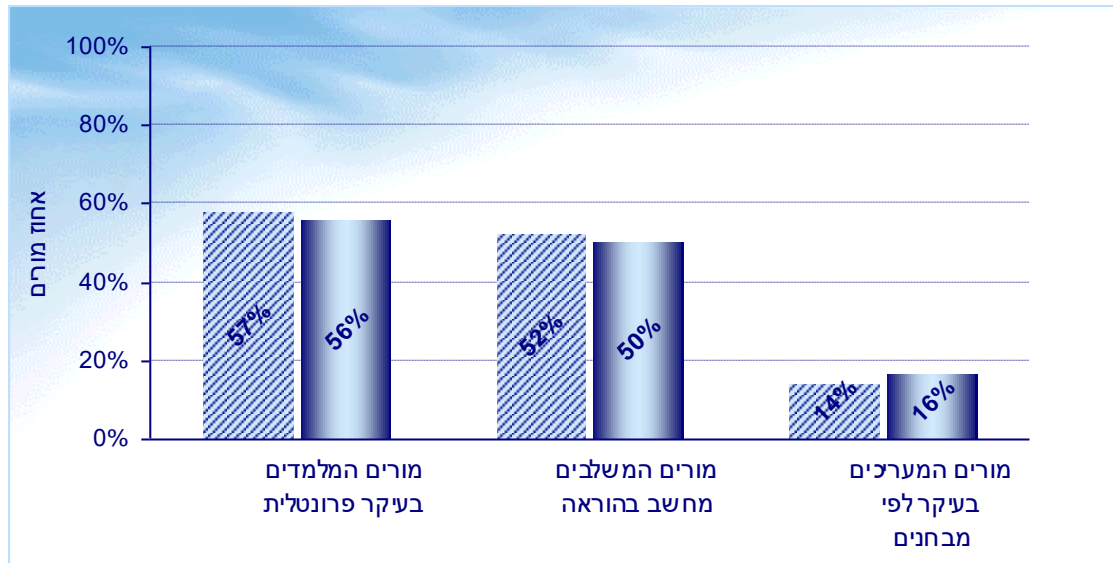
תרשים 57: תלמידים מדווחים על דגשים בהוראה -- תשס"ד  בהשוואה לתשס"ב 



לוח 40: דיווח תלמידים על דגשים בהוראה -- לפי מגזר וסוג פיקוח

כלל ארצי	בדואי	דרוזי	ערבי	ממ"ד	ממלכתי	
45%	52%	63%	59%	40%	41%	ידע
42%	48%	59%	55%	33%	39%	הבנה
10%	13%	10%	13%	9%	9%	יישום הנלמד
21%	26%	29%	29%	17%	20%	ניתוח ואינטגרציה
21%	26%	28%	29%	18%	19%	הערכה וחשיבה ביקורתית
19%	22%	25%	27%	17%	16%	דרכים ללמידה עצמאית

תרשים 58: מורים מדווחים על דרכי הוראה והערכה -- תשס"ד בהשוואה לתשס"ב

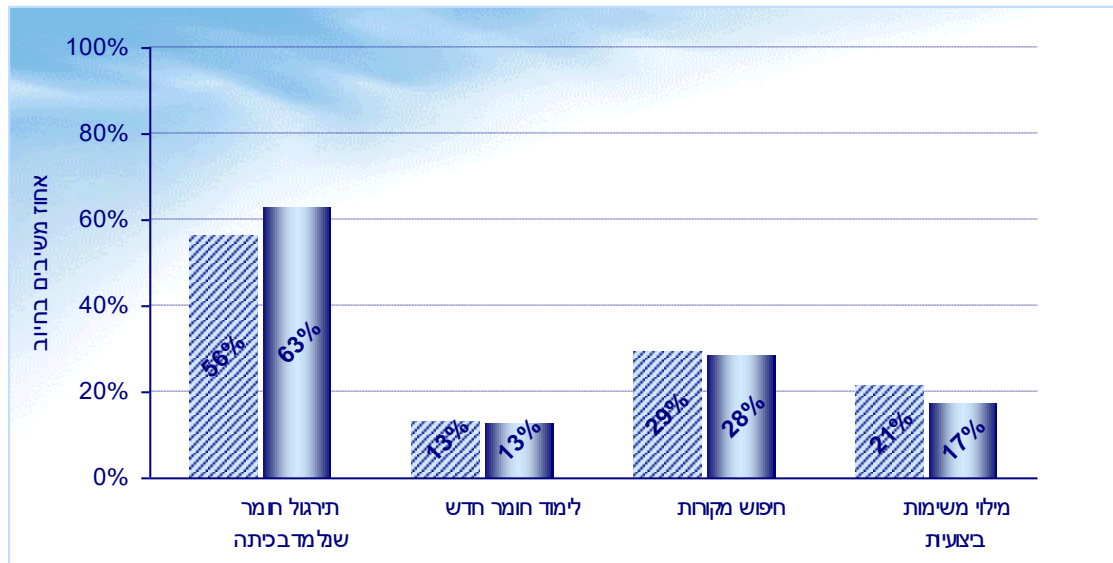


לוח 41: מורים מדווחים על דרכי הוראה והערכה -- לפי מגזר וסוג פיקוח

כלל ארצי	בדואי	דרוזי	ערבי	ממ"ד	ממלכתי	
56%	60%	52%	59%	55%	55%	מורים המלמדים בעיקר פרונטלית
50%	30%	34%	29%	47%	57%	מורים המשלבים מחשב בהוראה
16%	28%	17%	25%	15%	14%	מורים המעריכים בעיקר לפי מבחנים
56%	60%	52%	59%	55%	55%	אחוז מזמן ההוראה המוקדש להוראה פרונטלית

ומה עם שיעורי הבית?

תרשים 59: מורים מדווחים על סוג שיעורי-הבית



לוח 42: מורים מדווחים על סוג שיעורי-הבית -- לפי מגזר וסוג פיקוח

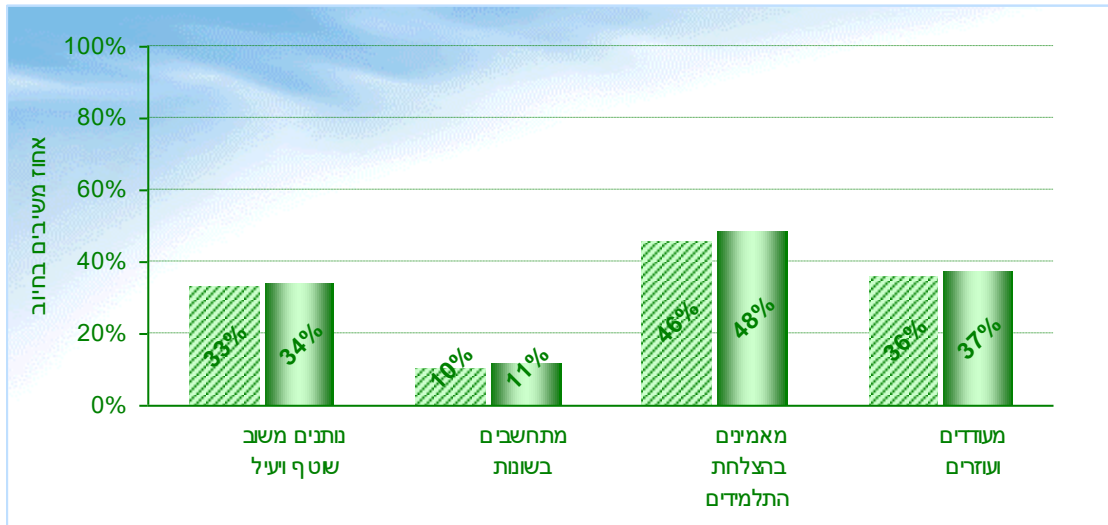
כלל ארצי	בדואי	דרוזי	ערבי	ממ"ד	ממלכתי	
63%	71%	69%	75%	58%	61%	תרגול חומר שנלמד בכיתה
13%	24%	26%	23%	14%	9%	לימוד חומר חדש
28%	36%	39%	41%	20%	28%	חיפוש מקורות
17%	14%	29%	23%	11%	18%	מילוי משימות ביצועיות

לוח 43: ועוד על שיעורי-בית...

כלל ארצי	בדואי	דרוזי	ערבי	ממ"ד	ממלכתי	
23%	25%	38%	32%	20%	22%	אחוז מורים המתאמים ביניהם את כמות שיעורי-בית
24	29	27	35	19	23	דקות שיעורי-בית שהמורים דורשים לכל שעת הוראה

האם הסביבה הפדגוגית עונה על צורכי התלמידים?

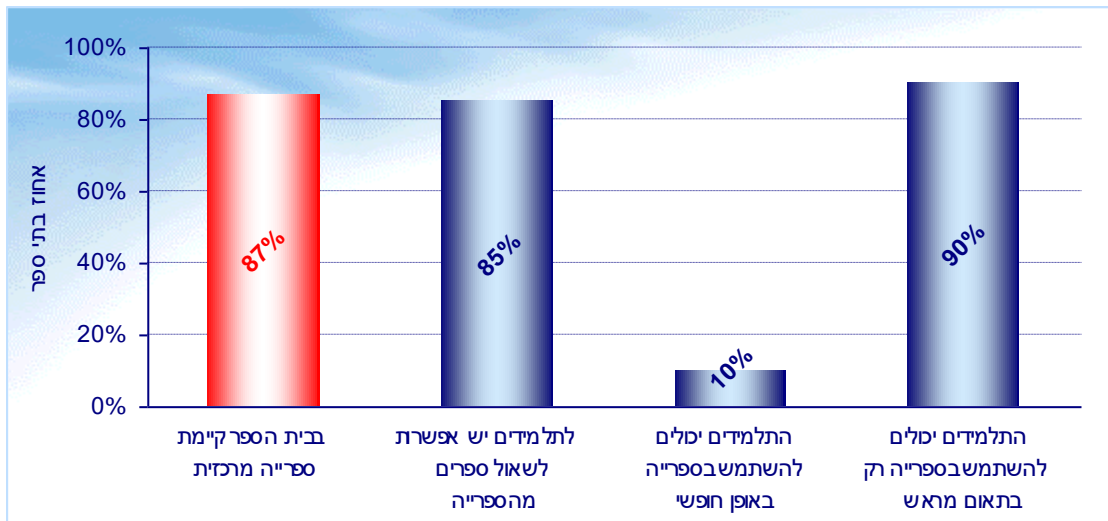
תרשים 60: תלמידים מדווחים על יחס המורים בתחום הלימודי -- תשס"ד  בהשוואה לתשס"ב 



לוח 44: תלמידים מדווחים על יחס המורים בתחום הלימודי -- לפי מגזר וסוג פיקוח

כלל ארצי	בדואי	דרוזי	ערבי	ממ"ד	ממלכתי	
34%	35%	42%	41%	31%	32%	נותנים משוב שטף ועיל
11%	29%	28%	31%	6%	5%	מתחשבים בשונות
48%	55%	68%	62%	47%	43%	מאמינים בהצלחת תלמידים
37%	41%	55%	47%	38%	33%	מעודדים ועוזרים

תרשים 61: מנהלים מדווחים על שימוש בספריית בית-הספר



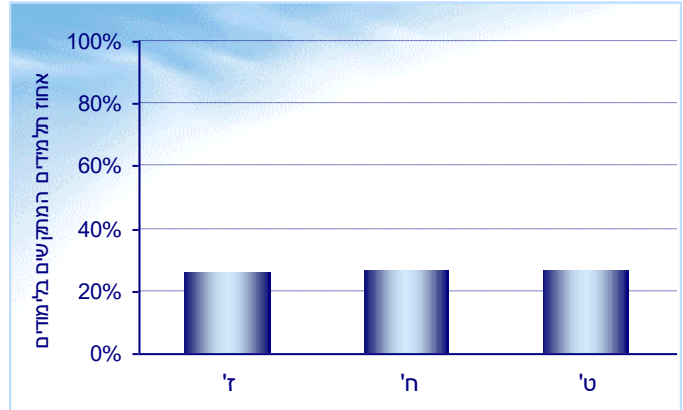
לוח 45: מנהלים מדווחים על שימוש בספריית בית-הספר -- לפי מגזר וסוג פיקוח

כלל ארצי	בדואי	דרוזי	ערבי	ממ"ד	ממלכתי	
87%	55%	83%	74%	86%	93%	בבית הספר קיימת ספרייה מרכזית
85%	55%	83%	74%	84%	91%	לתלמידים יש אפשרות לשאול ספרים מהספרייה
10%	0%	20%	19%	18%	4%	התלמידים יכולים להשתמש בספרייה באופן חופשי
90%	100%	80%	81%	82%	96%	התלמידים יכולים להשתמש בספרייה רק בתאום מראש

תלמידים מתקשים והסיוע הניתן להם

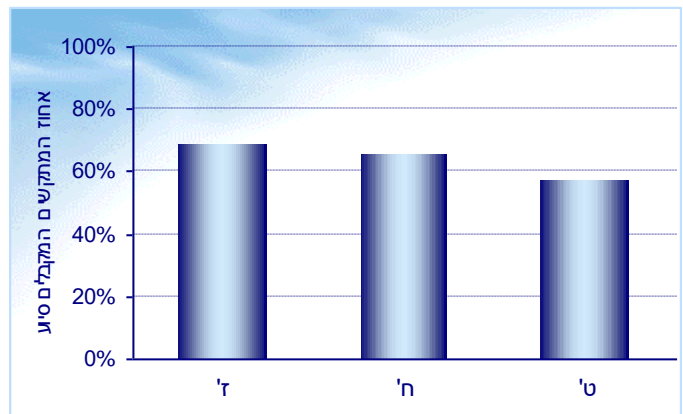
תרשים 62: שיעור התלמידים המתקשים בלימודים לפי דרגת כיתה

כיתה	ממלכתי	ממ"ד	ערבי	דרוזי	בדואי
ז'	25%	27%	26%	19%	31%
ח'	25%	27%	29%	22%	29%
ט'	25%	27%	29%	20%	31%



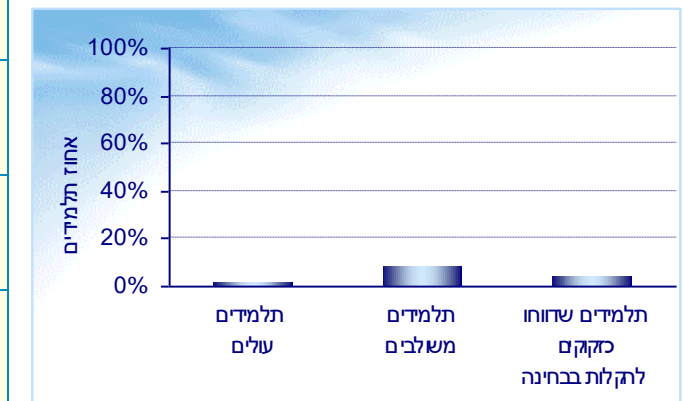
תרשים 63: שיעור התלמידים המתקשים המקבלים סיוע קבוע במסגרת בית-הספר לפי דרגת כיתה

כיתה	ממלכתי	ממ"ד	ערבי	דרוזי	בדואי
ז'	71%	75%	61%	54%	50%
ח'	70%	74%	45%	50%	50%
ט'	64%	64%	28%	47%	30%

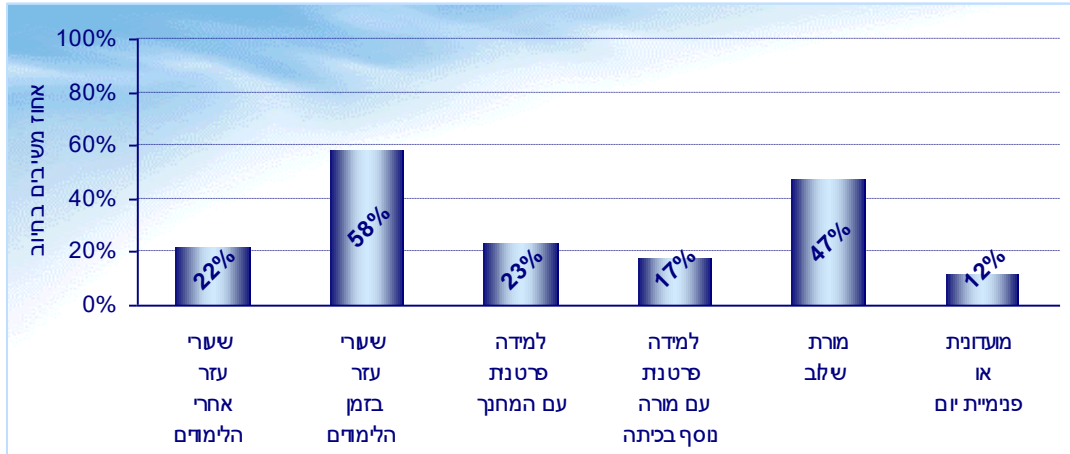


תרשים 64: מנהלים מדווחים על תלמידים בעלי צרכים מיוחדים בכיתות ח'

ממלכתי	ממ"ד	ערבי	דרוזי	בדואי	
2%	1%				עולים
12%	8%	6%	3%	3%	משולבים
6%	3%	2%	2%	2%	זקוקים להקלות בבחינה



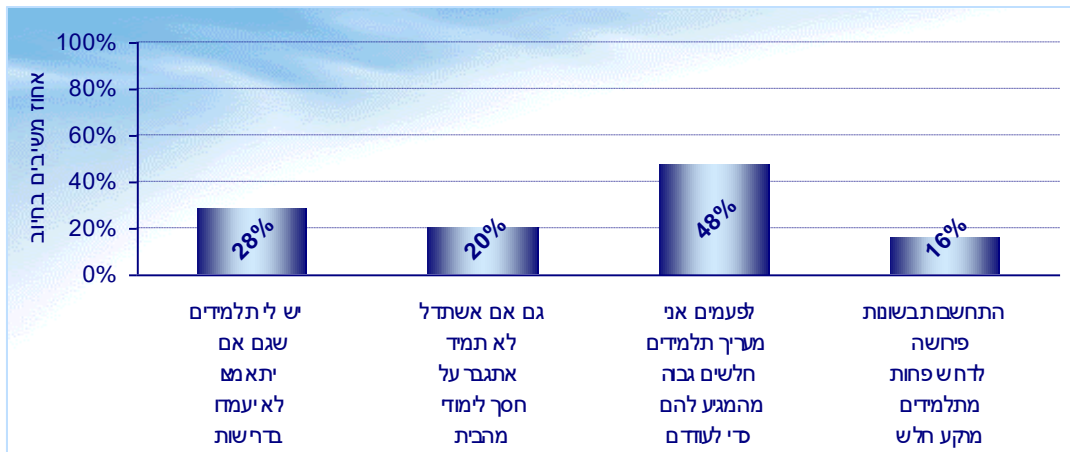
תרשים 65: סוגי הטיפול הניתנים לתלמידים מתקשים



לוח 46: סוגי הטיפול הניתנים לתלמידים מתקשים -- לפי מגזר וסוג פיקוח

כלל ארצי	בדואי	דרוזי	ערבי	ממ"ד	ממלכתי	
22%	5%	12%	10%	32%	23%	שיעורי עזר אחר הלימודים
58%	74%	63%	66%	63%	53%	שיעורי עזר בזמן הלימודים
23%	16%	14%	11%	30%	24%	למידה פרטנית עם מחנך
17%	18%	37%	16%	17%	16%	למידה פרטנית עם מורה נוסף בכיתה
47%	26%	40%	36%	50%	50%	מורת שילוב
12%	1%	9%	5%	12%	14%	מועדונית או פנימיית יום

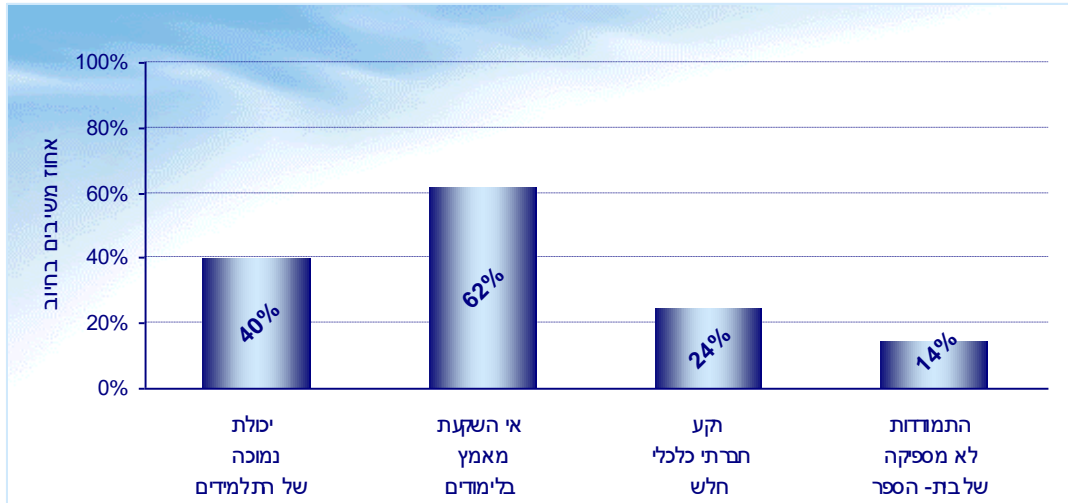
תרשים 66: עמדות מורים ביחס לתלמידים מתקשים



לוח 47: עמדות מורים ביחס לתלמידים מתקשים -- לפי מגזר וסוג פיקוח

כלל ארצי	בדואי	דרוזי	ערבי	ממ"ד	ממלכתי	
28%	41%	31%	40%	28%	25%	יש לי תלמידים שגם אם יתאמץ לא יעמוד בדרישות
20%	44%	21%	36%	15%	18%	גם אם אשתדל לא תמיד אתגבר על חסך לימודי מהבית
48%	36%	30%	34%	53%	50%	לפעמים אני מעריך תלמידים חלשים גבוה מהמגיע להם כדי לעודדם
16%	29%	24%	35%	16%	10%	התחשבות בשונות פירושה לדרוש פחות מתלמידים מרקע חלש

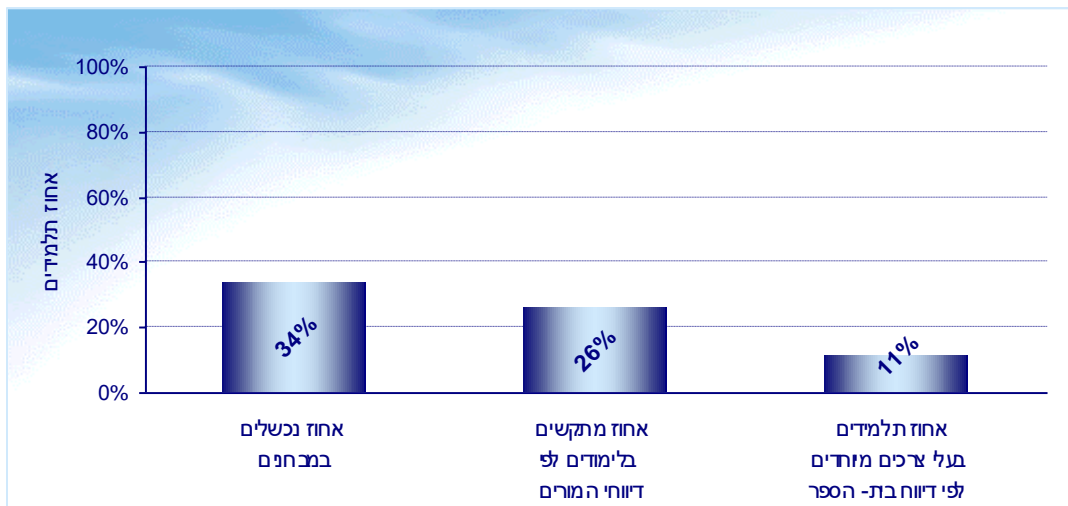
תרשים 67: הגורמים העיקריים לקשיי תלמידים לדעת המורים



לוח 48: מורים מדווחים על הגורמים העיקריים לקשיי תלמידים -- לפי מגזר וסוג פיקוח

כלל ארצי	בדואי	דרוזי	ערבי	ממ"ד	ממלכתי	
40%	33%	29%	36%	43%	40%	יכולת נמוכה של התלמידים
61%	64%	54%	61%	58%	63%	אי השקעת מאמץ בלימודים
24%	45%	21%	39%	21%	22%	רקע חברתי-כלכלי חלש
14%	18%	12%	11%	13%	15%	התמודדות לא מספקת של בית-הספר

תרשים 68: ריכוז מידע ממקורות שונים על שיעור התלמידים המתקשים

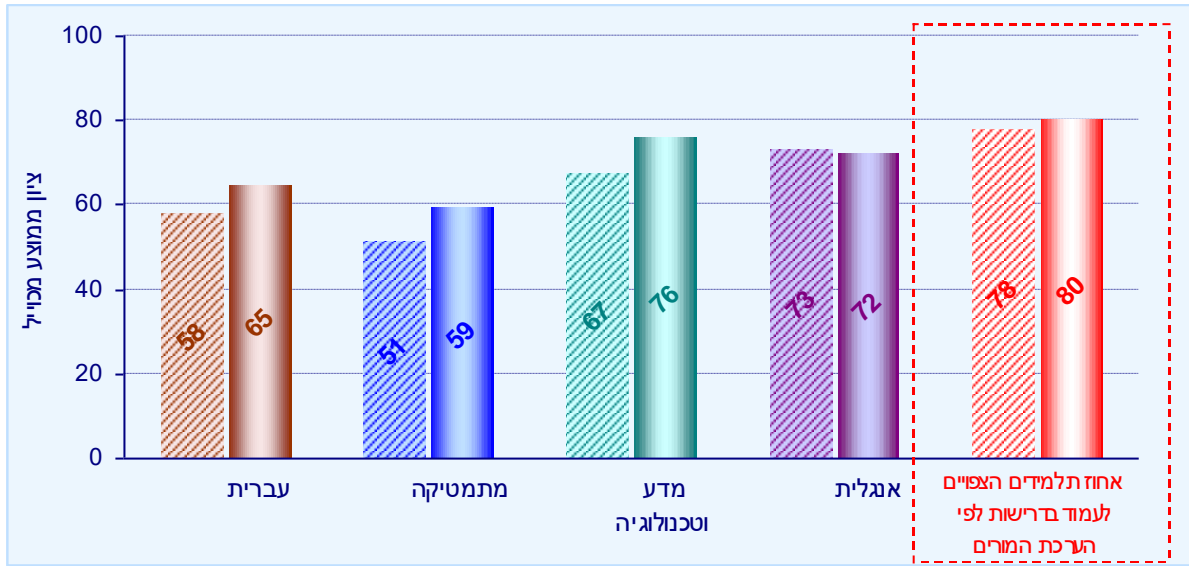


לוח 49: תלמידים מתקשים -- לפי מגזר וסוג פיקוח

כלל ארצי	בדואי	דרוזי	ערבי	ממ"ד	ממלכתי	
34%	68%	48%	49%	32%	26%	אחוז נכשלים במבחנים
26%	30%	20%	28%	27%	25%	אחוז מתקשים בלימודים לפי דיווחי המורים
11%	5%	5%	8%	14%	15%	אחוז תלמידים בעלי צרכים מיוחדים לפי דיווח בית-הספר

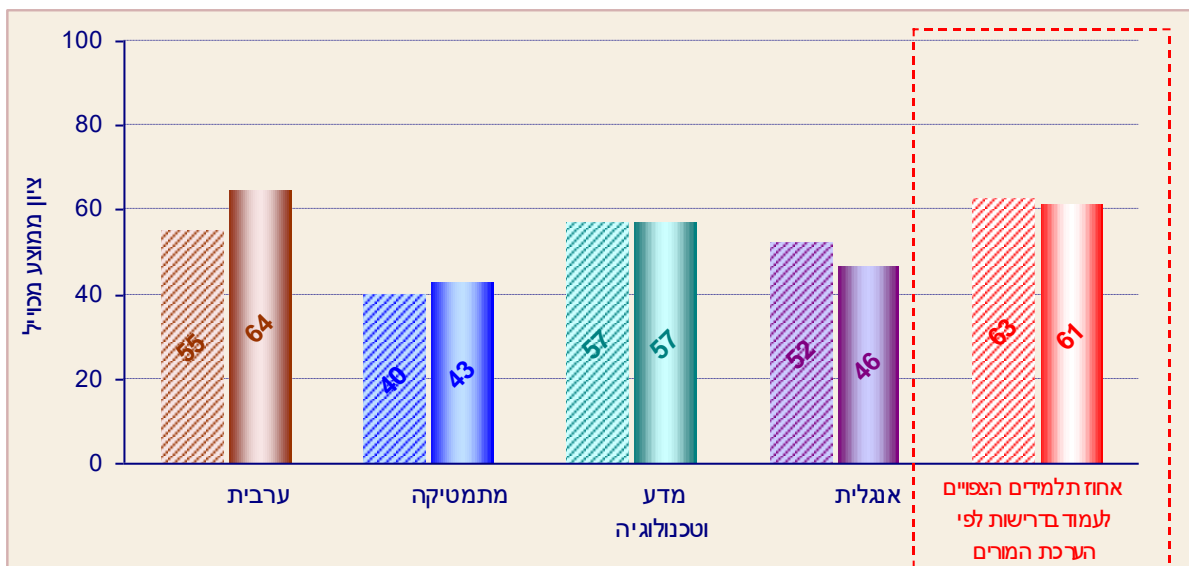
הישגים לימודיים, שעות הוראה והשתלמויות מורים

תרשים 69: ריכוז תוצאות מבחני מיצ"ב בכיתות ח' – מגזר יהודי



* ללא עולים ותלמידים משולבים

תרשים 70: ריכוז תוצאות מבחני מיצ"ב בכיתות ח' – מגזר לא-יהודי



* ללא תלמידים משולבים

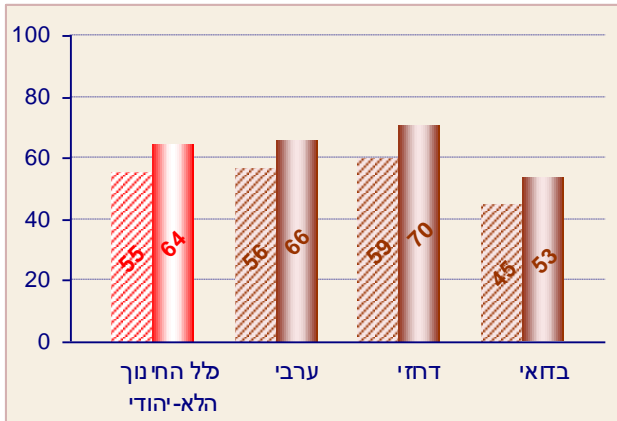
לוח 50: השינוי שחל בבתי-הספר בין תשס"ב לתשס"ד -- לפי מגזר

אחוז בתי-ספר בחינוך לא-יהודי שהישגי תלמידיהם...			אחוז בתי-ספר בחינוך יהודי שהישגי תלמידיהם...			
ירדו	לא השתנו	השתפרו	ירדו	לא השתנו	השתפרו	
18%	16%	65%	8%	18%	75%	שפה
24%	27%	49%	11%	17%	72%	מתמטיקה
39%	22%	39%	13%	13%	75%	מדע וטכנולוגיה
67%	14%	18%	41%	31%	29%	אנגלית

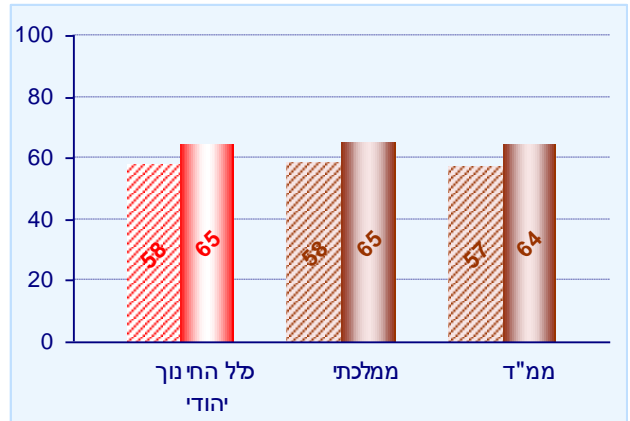
הישגים בשפה בכיתות ח'

תרשים 71: ציון ממוצע לפי מגזר וסוג פיקוח *

חינוך לא יהודי (ערבית)



חינוך יהודי (עברית)



* ללא עולים וללא תלמידים משולבים

לוח 51: פירוט הציונים לפי מגזר וסוג פיקוח

חינוך לא יהודי (ערבית)			
בדואי	דרוזי	ערבי	
1610	1572	5607	מספר נבחנים
62	75	72	הבנת הנקרא
29	57	46	הבעה בכתב
64	66	68	ידע לשוני
70	82	80	הבנה ברמה המילולית וברמה הלוקלית
47	61	58	הבנה ברמת ההסקה, הפירוש וההערכה
52	64	63	סוג טקסט: נרטיב
75	85	82	סוג טקסט: מידע
53	70	66	ציון כללי

חינוך יהודי (עברית)		
מ"מ"ד	ממלכת	
4827	19505	מספר נבחנים
67	67	הבנת הנקרא
57	60	הבעה בכתב
75	74	ידע מטה-לשוני
69	68	הבנת הרובד הגלוי של הטקסט
66	66	פרשנות והיסק, הערכה וביקורת
64	64	סוג טקסט: טיעון
71	71	סוג טקסט: מידע
65	65	סוג טקסט: הפעלה
64	65	ציון כללי

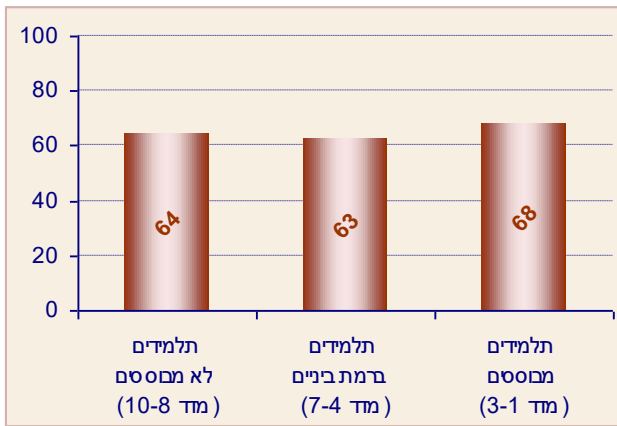
לוח 52: פירוט הציונים של תלמידים בעלי צרכים מיוחדים לפי מגזר וסוג פיקוח

חינוך לא יהודי (ערבית)			
בדואי	דרוזי	ערבי	
17	67	301	מספר תלמידי שילוב
25	46	37	ציון כללי תלמידי שילוב
			מספר עולים
			ציון כללי עולים

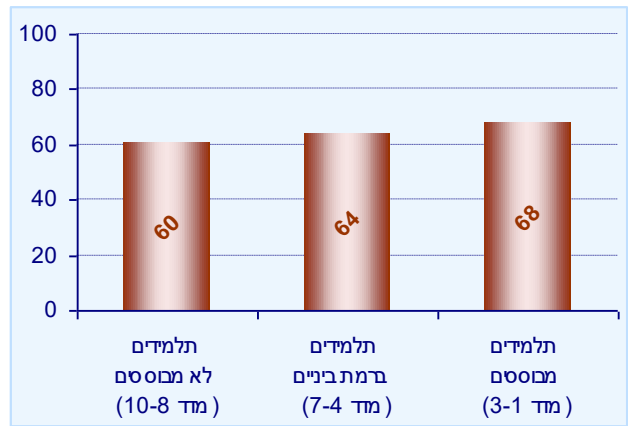
חינוך יהודי (עברית)		
מ"מ"ד	ממלכת	
444	1691	מספר תלמידי שילוב
47	44	ציון כללי תלמידי שילוב
48	265	מספר עולים
31	41	ציון כללי עולים

תרשים 72: הישגים בשפה לפי מדד טיפוח

חינוך לא יהודי



חינוך יהודי

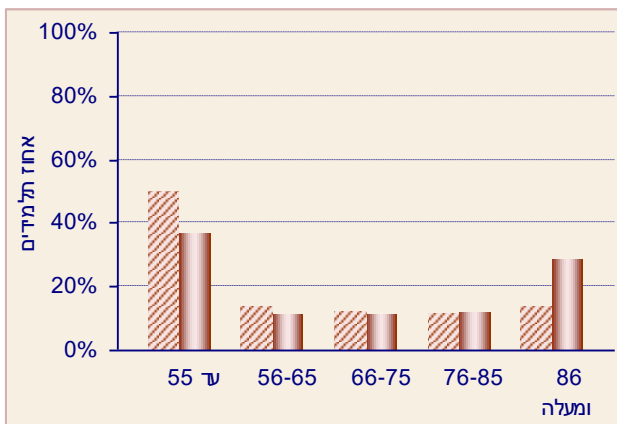


לוח 53: הישגים בשפה לפי מדד טיפוח מגזר וסוג פיקוח

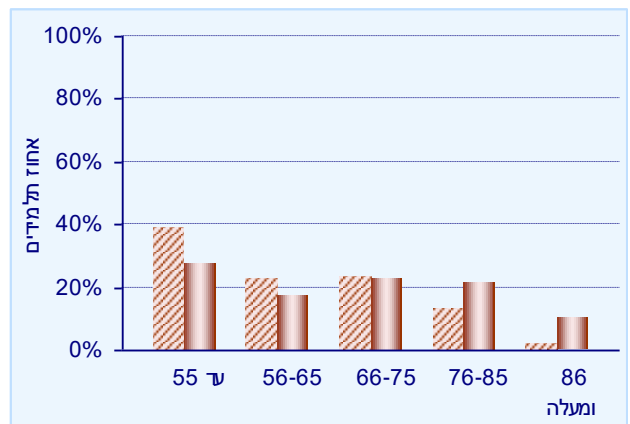
ממלכתי	ממ"ד	ערבי	דרוזי	בדואי	קטגוריה
61	60	61	74		בתי-ספר לא מבוססים (מדד 8-10)
64	66	66	71	53	בתי-ספר ברמת ביניים (מדד 4-7)
68	69	68	63		בתי-ספר מבוססים (מדד 1-3)

תרשים 73: התפלגות התלמידים לפי מידת עמידתם בדרישות הלימודיות בשפה

חינוך לא יהודי



חינוך יהודי



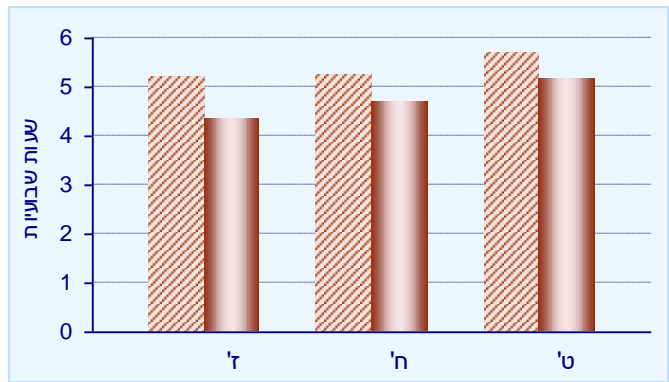
לוח 54: התפלגות התלמידים לפי מידת עמידתם בדרישות הלימודיות -- לפי מגזר וסוג פיקוח

ממלכתי	ממ"ד	ערבי	דרוזי	בדואי	ציון
27%	29%	35%	27%	53%	עד 55
18%	17%	11%	12%	12%	56-65
23%	22%	12%	11%	11%	66-75
22%	21%	12%	15%	10%	76-85
10%	11%	31%	35%	14%	86 ומעלה

פעילות בית-ספרית בתחום הוראת השפה

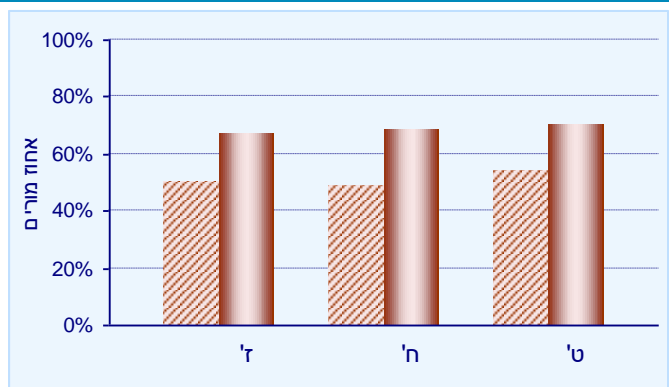
תרשים 74: דיווח מורים על שעות לימוד בשפה

כיתה	ממלכתי	ממ"ד	ערבי	דרוזי	בדואי
ז'	4.2	4.0	5.1	5.2	5.2
ח'	4.6	4.4	5.0	4.9	5.2
ט'	5.3	4.7	5.0	5.0	5.1



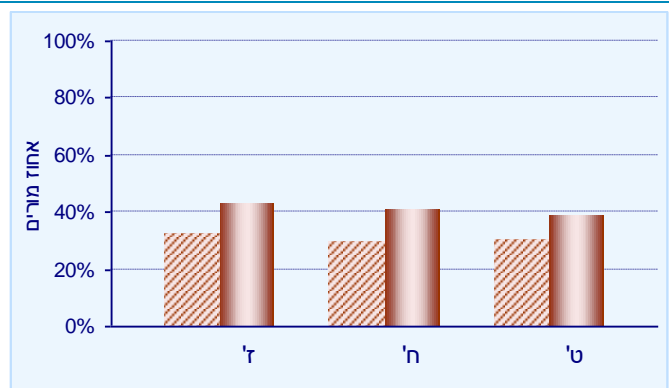
תרשים 75: דיווח מורים על השתלמויות בשפה

כיתה	ממלכתי	ממ"ד	ערבי	דרוזי	בדואי
ז'	72%	70%	59%	43%	21%
ח'	72%	73%	61%	62%	25%
ט'	72%	82%	55%	65%	41%



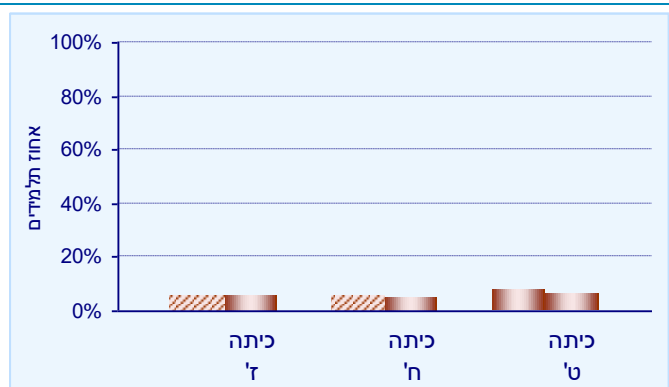
תרשים 76: דיווח מורים על הדרכה בשפה

כיתה	ממלכתי	ממ"ד	ערבי	דרוזי	בדואי
ז'	51%	40%	27%	22%	14%
ח'	48%	43%	23%	19%	10%
ט'	45%	41%	19%	20%	6%



תרשים 77: תלמידים מדווחים על הסתייעות במורה פרטי לשפה

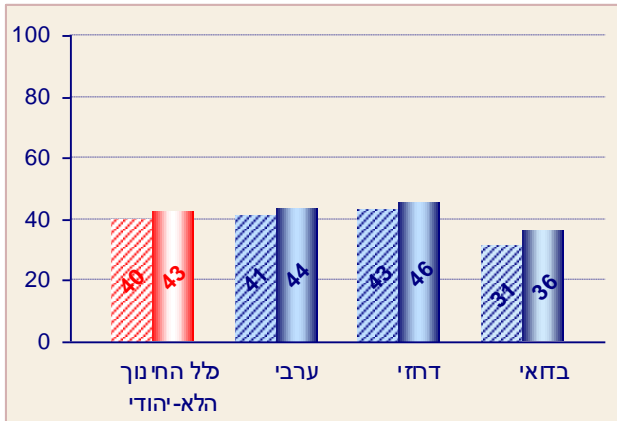
כיתה	ממלכתי	ממ"ד	ערבי	דרוזי	בדואי
ז'	4%	3%	12%	5%	15%
ח'	5%	3%	8%	5%	11%
ט'	7%	4%	5%	3%	9%



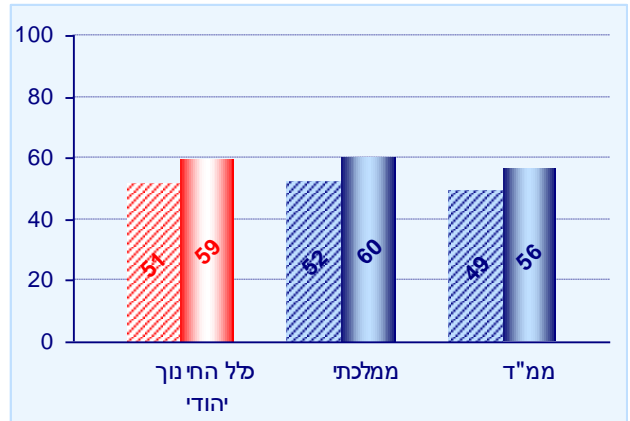
הישגים במתמטיקה בכיתות ח'

תרשים 78: ציון ממוצע לפי מגזר וסוג פיקוח *

חינוך לא יהודי



חינוך יהודי



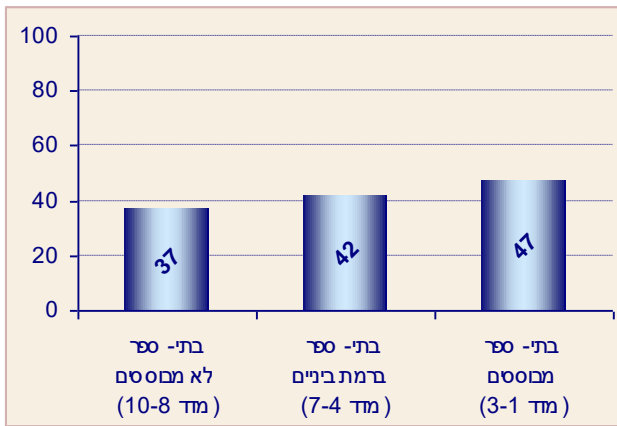
* ללא עולים וללא תלמידים משולבים

לוח 55: פירוט הציונים לפי מגזר וסוג פיקוח

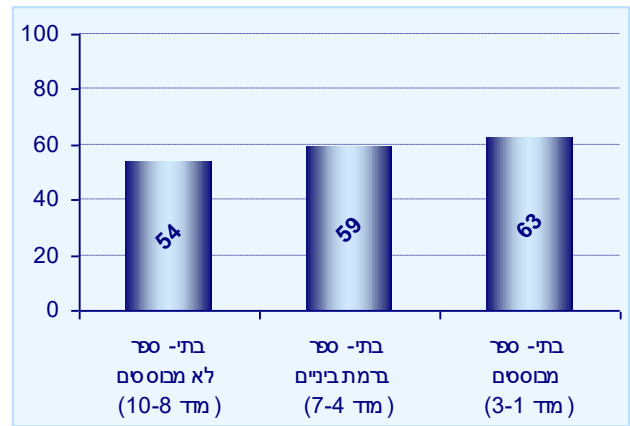
מספר נבחנים	ממלכתי	ממ"ד	ערבי	דרוזי	בדואי
מספר נבחנים	19844	4816	5556	1536	1554
פעולות חשבון והצבה בתבניות	63	59	47	48	41
פישוט תבניות ופתרון משוואות	58	54	39	43	32
סטטיסטיקה תיאורית	75	72	57	61	49
יצוג אלגברה ושאלות מילוליות	47	43	34	33	27
משימות חקר	79	75	61	64	52
ציון כללי	60	56	44	46	36
מספר תלמידי שילוב	1705	446	302	59	18
ציון כללי תלמידי שילוב	39	39	20	23	14
מספר עולים	340	53			
ציון כללי עולים	54	36			

תרשים 79: הישגים במתמטיקה לפי מדד טיפוח

חינוך לא יהודי



חינוך יהודי

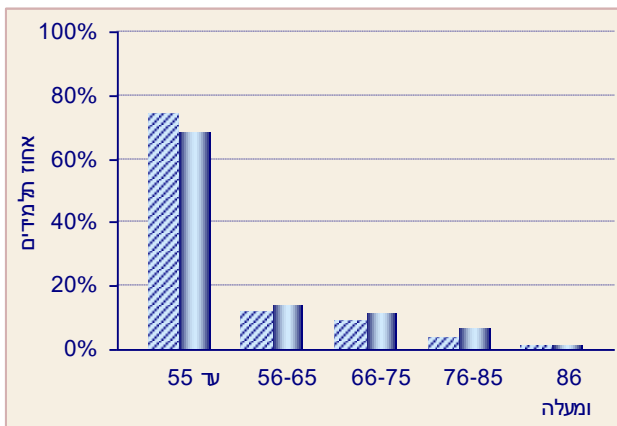


לוח 56: הישגים במתמטיקה לפי מדד טיפוח מגזר וסוג פיקוח

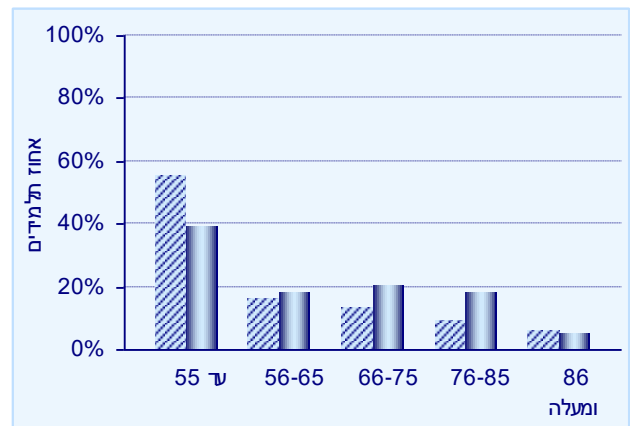
ממלכתי	ממ"ד	ערבי	דרוזי	בדואי
בתי-ספר לא מבוססים (מדד 8-10)	55	35	44	
בתי-ספר ברמת ביניים (מדד 4-7)	60	46	45	36
בתי-ספר מבוססים (מדד 1-3)	63	47	50	

תרשים 80: התפלגות התלמידים לפי מידת עמידתם בדרישות הלימודיות במתמטיקה

חינוך לא יהודי



חינוך יהודי



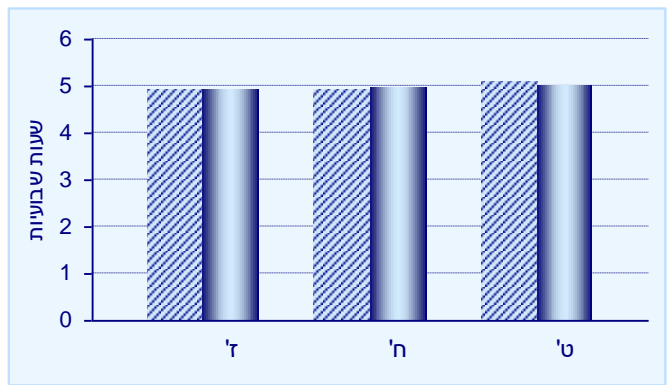
לוח 57: התפלגות התלמידים לפי מידת עמידתם בדרישות הלימודיות -- לפי מגזר וסוג פיקוח

ציון	ממלכתי	ממ"ד	ערבי	דרוזי	בדואי
0-55	37%	45%	67%	63%	76%
56-65	18%	18%	14%	15%	12%
66-75	21%	19%	11%	14%	8%
76-85	19%	14%	7%	7%	3%
86-100	5%	4%	1%	1%	0%

פעילות בית-ספרית בתחום הוראת המתמטיקה

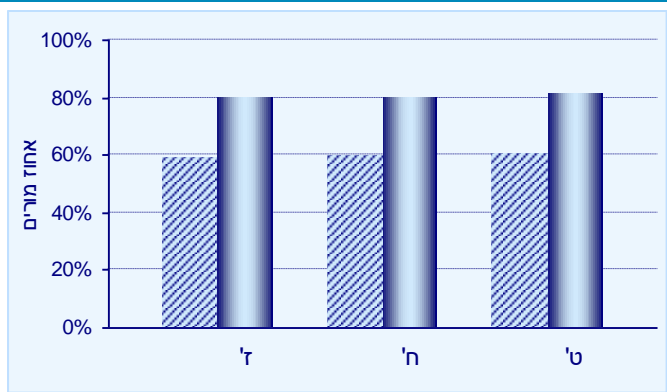
תרשים 81: דיווח מורים על שעות לימוד במתמטיקה

כיתה	ממלכתי	ממ"ד	ערבי	דרוזי	בדואי
ז'	5.0	4.7	4.9	5.3	5.2
ח'	5.0	4.7	4.9	5.0	5.1
ט'	5.1	4.7	5.0	5.1	5.1



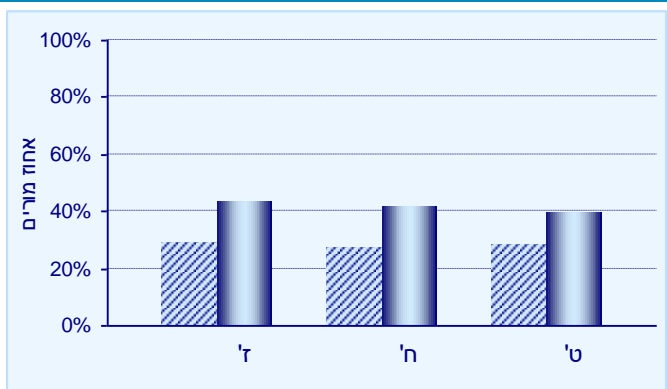
תרשים 82: דיווח מורים על השתלמויות במתמטיקה

כיתה	ממלכתי	ממ"ד	ערבי	דרוזי	בדואי
ז'	84%	67%	74%	92%	79%
ח'	84%	69%	71%	92%	78%
ט'	86%	72%	67%	92%	67%



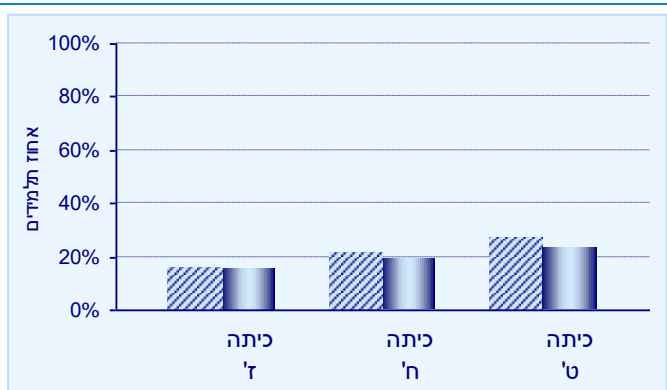
תרשים 83: דיווח מורים על הדרכה במתמטיקה

כיתה	ממלכתי	ממ"ד	ערבי	דרוזי	בדואי
ז'	45%	44%	37%	33%	47%
ח'	41%	45%	37%	38%	44%
ט'	42%	40%	32%	17%	53%



תרשים 84: תלמידים מדווחים על הסתייעות במורה פרטי למתמטיקה

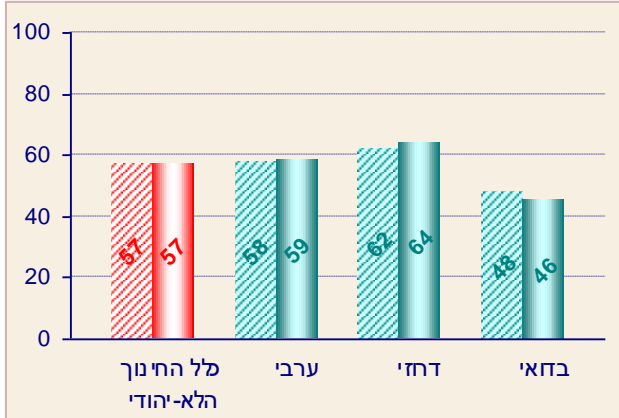
כיתה	ממלכתי	ממ"ד	ערבי	דרוזי	בדואי
ז'	15%	12%	17%	7%	25%
ח'	22%	15%	14%	9%	17%
ט'	29%	17%	13%	6%	12%



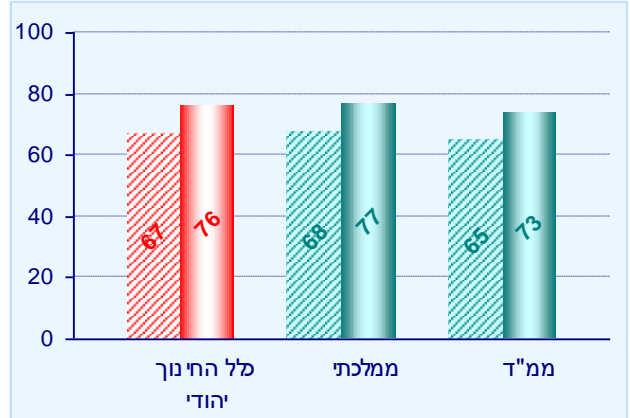
הישגים במדע וטכנולוגיה בכיתות ח'

תרשים 85: ציון ממוצע לפי מגזר וסוג פיקוח *

חינוך לא יהודי



חינוך יהודי



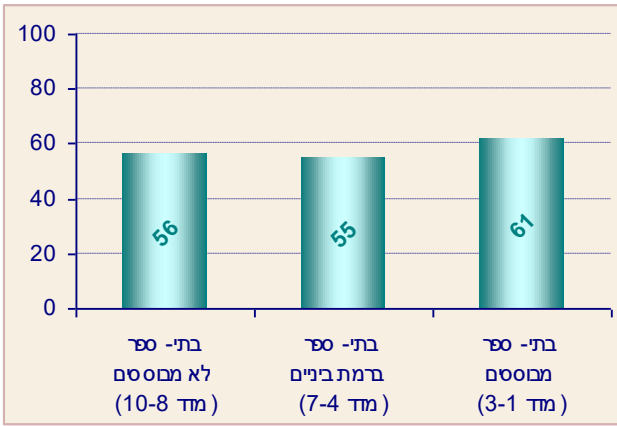
* ללא עולים וללא תלמידים משולבים

לוח 58: פירוט הציונים לפי מגזר וסוג פיקוח

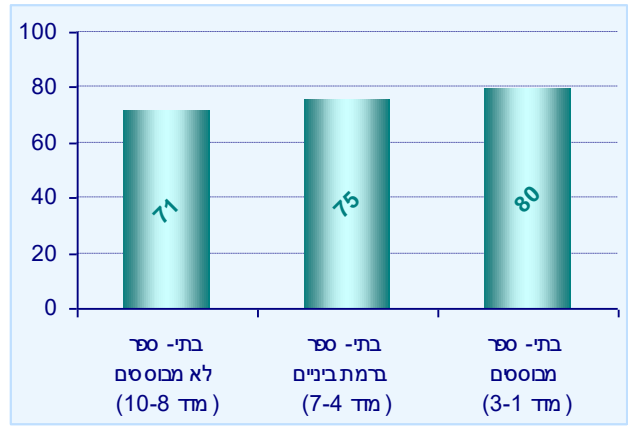
מספר נבחנים	ממלכתי	ממ"ד	ערבי	דרוזי	בדואי
מיומנויות חשיבה מדעיות וטכנולוגיות	74	72	52	54	42
חומרים: מבנה, תכנות ותהליכים	73	70	55	59	44
מערכות טכנולוגיות ומוצרים	78	76	60	64	42
תופעות מבנים ותהליכים ביצורים החיים	74	68	61	68	48
מערכות אקולוגיות ואיכות הסביבה	75	74	53	55	44
ציון כללי	77	73	59	64	46
מספר תלמידי שילוב	1609	418	311	62	16
ציון כללי תלמידי שילוב	53	58	33	41	22
מספר עולים	269	38			
ציון כללי עולים	52	43			

תרשים 86: הישגים במדע וטכנולוגיה לפי מדד טיפוח

חינוך לא יהודי



חינוך יהודי

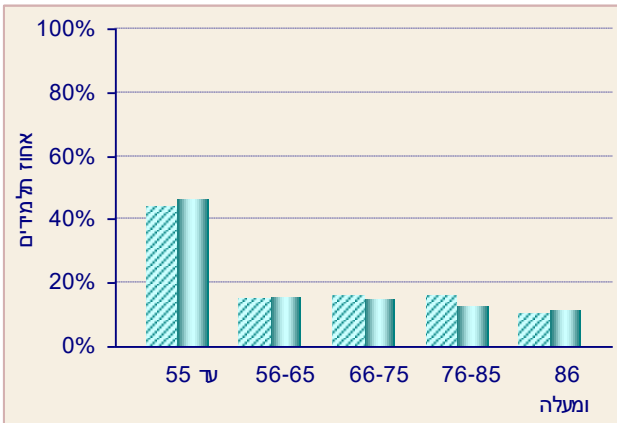


לוח 59: הישגים במדע וטכנולוגיה לפי מדד טיפוח מגזר וסוג פיקוח

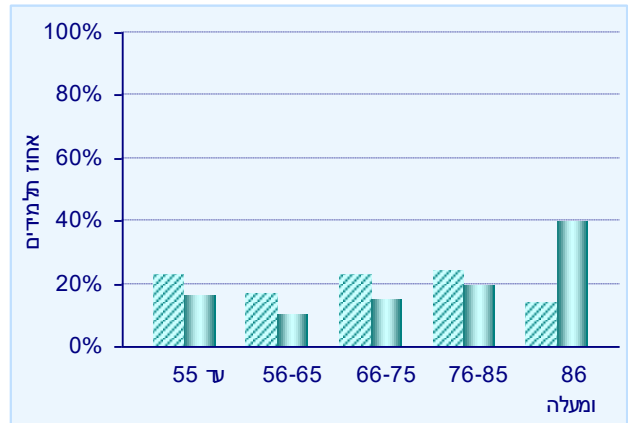
ממלכתי	ממ"ד	ערבי	דרוזי	בדואי
בתי-ספר לא מבוססים (מדד 8-10)	73	54	62	46
בתי-ספר ברמת ביניים (מדד 4-7)	75	58	65	46
בתי-ספר מבוססים (מדד 1-3)	79	61	62	46

תרשים 87: התפלגות התלמידים לפי מידת עמידתם בדרישות הלימודיות במדע וטכנולוגיה

חינוך לא יהודי



חינוך יהודי



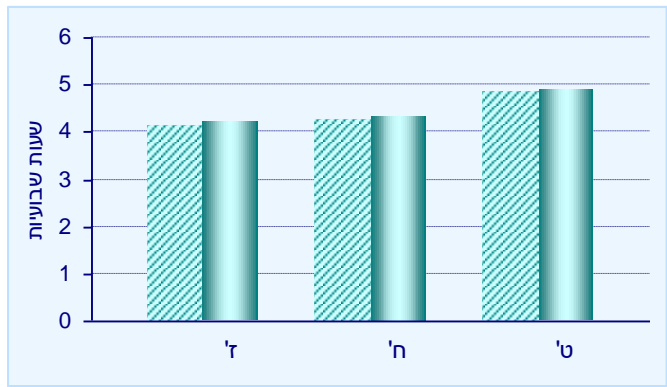
לוח 60: התפלגות התלמידים לפי מידת עמידתם בדרישות הלימודיות -- לפי מגזר וסוג פיקוח

ציון	ממלכתי	ממ"ד	ערבי	דרוזי	בדואי
0-55	15%	19%	43%	34%	68%
56-65	10%	11%	15%	16%	15%
66-75	15%	16%	16%	17%	9%
76-85	19%	20%	13%	18%	6%
86-100	41%	33%	13%	15%	2%

פעילות בית-ספרית בתחום הוראת המדע וטכנולוגיה

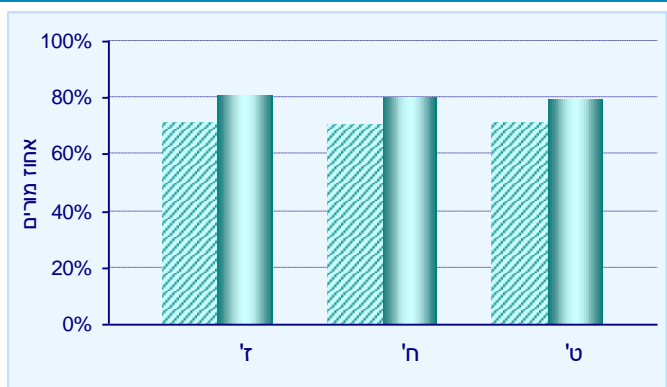
תרשים 88: דיווח מורים על שעות לימוד במדע וטכנולוגיה

כיתה	ממלכתי	ממ"ד	ערבי	דרוזי	בדואי
ז'	4.2	3.4	4.8	5.2	4.5
ח'	4.2	3.6	5.1	5.6	4.9
ט'	4.7	3.9	6.2	6.7	5.7



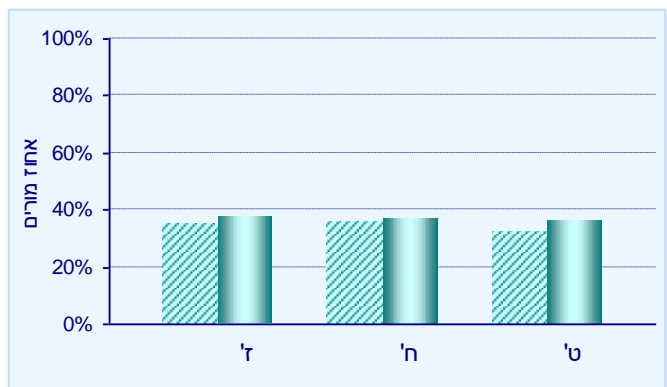
תרשים 89: דיווח מורים על השתלמויות במדע וטכנולוגיה

כיתה	ממלכתי	ממ"ד	ערבי	דרוזי	בדואי
ז'	80%	83%	76%	93%	82%
ח'	80%	82%	76%	92%	75%
ט'	79%	77%	78%	93%	87%



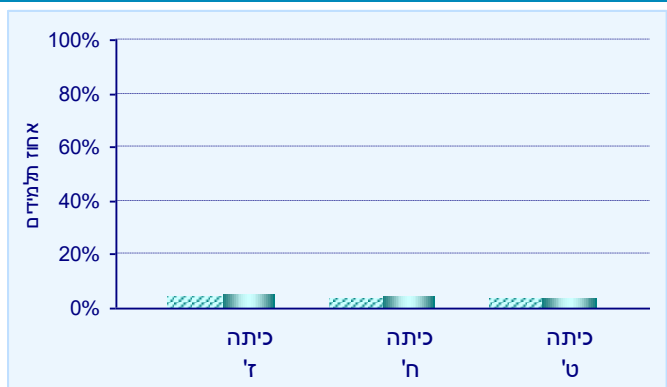
תרשים 90: דיווח מורים על הדרכה במדע וטכנולוגיה

כיתה	ממלכתי	ממ"ד	ערבי	דרוזי	בדואי
ז'	40%	30%	29%	45%	82%
ח'	38%	32%	31%	46%	55%
ט'	38%	27%	28%	54%	60%



תרשים 91: תלמידים מדווחים על הסתייעות במורה פרטי למדע וטכנולוגיה

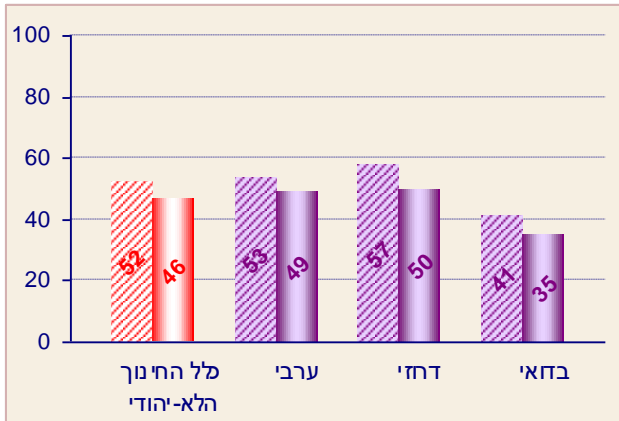
כיתה	ממלכתי	ממ"ד	ערבי	דרוזי	בדואי
ז'	3%	2%	11%	6%	16%
ח'	3%	2%	7%	5%	13%
ט'	3%	2%	6%	4%	10%



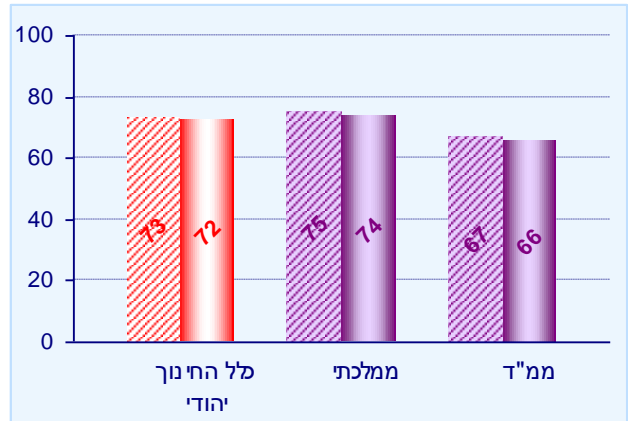
הישגים באנגלית בכיתות ח'

תרשים 92: ציון ממוצע לפי מגזר וסוג פיקוח *

חינוך לא יהודי



חינוך יהודי



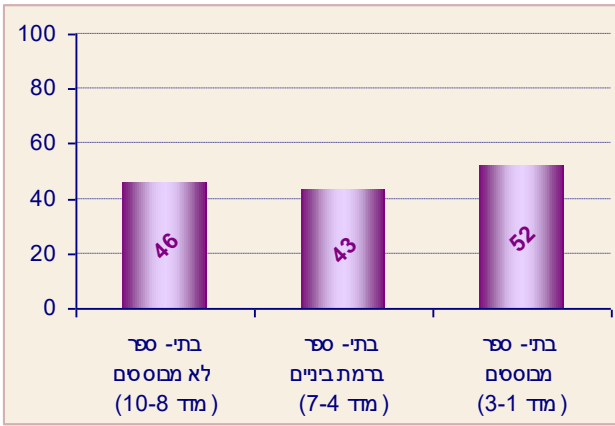
* ללא עולים וללא תלמידים משולבים

לוח 61: פירוט הציונים לפי מגזר וסוג פיקוח

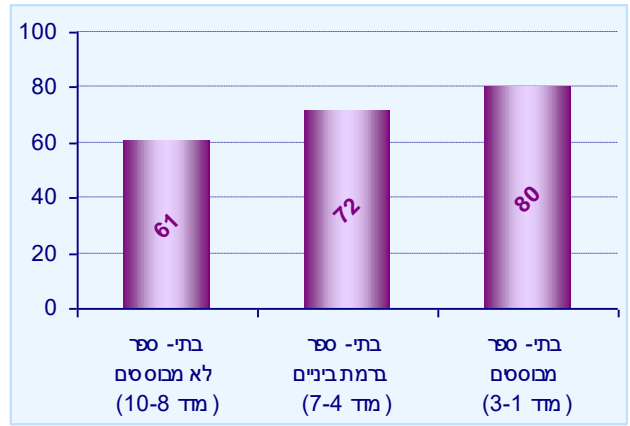
מספר נבחנים	ממלכתי	ממ"ד	ערבי	דרוזי	בדואי
מספר נבחנים	19647	4798	5550	1569	1630
Access to Information from Spoken Text	84	75	65	63	44
Access to Information from Written Text	71	63	46	47	34
Written Presentation	65	60	39	44	26
ציון כללי	74	66	49	50	35
מספר תלמידי שילוב	1611	426	285	65	16
ציון כללי תלמידי שילוב	47	46	30	33	18
מספר עולים	335	54			
ציון כללי עולים	63	52			

תרשים 93: הישגים באנגלית לפי מדד טיפוח

חינוך לא יהודי



חינוך יהודי

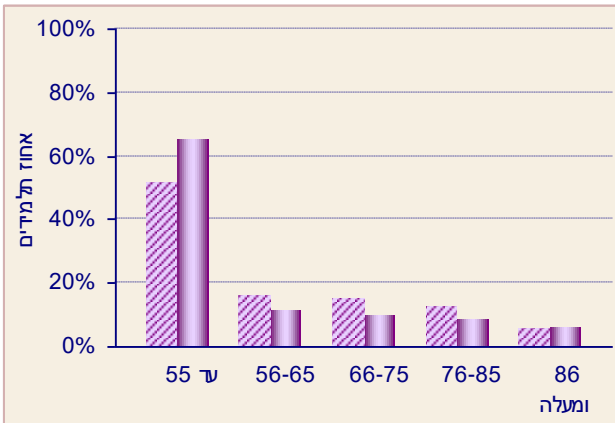


לוח 62: הישגים באנגלית לפי מדד טיפוח מגזר וסוג פיקוח

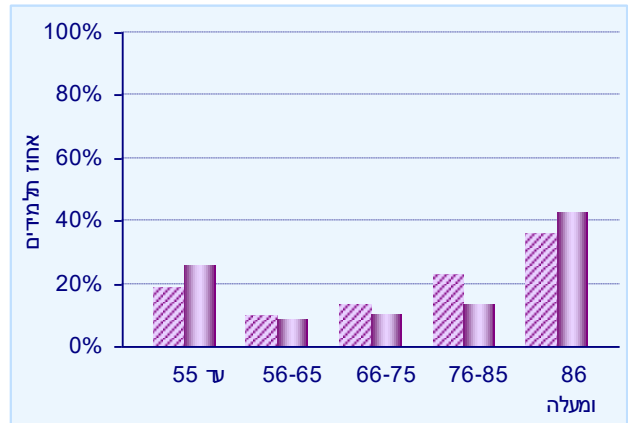
ממלכתי	ממ"ד	ערבי	דרוזי	בדואי
בתי-ספר לא מבוססים (מגד 8-10)	63	44	54	
בתי-ספר ברמת ביניים (מגד 4-7)	72	49	48	35
בתי-ספר מבוססים (מגד 1-3)	81	52	50	

תרשים 94: התפלגות התלמידים לפי מידת עמידתם בדרישות הלימודיות באנגלית

חינוך לא יהודי



חינוך יהודי



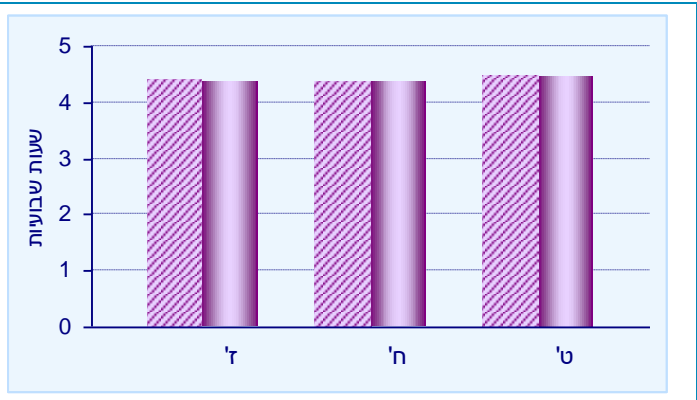
לוח 63: התפלגות התלמידים לפי מידת עמידתם בדרישות הלימודיות -- לפי מגזר וסוג פיקוח

ממלכתי	ממ"ד	ערבי	דרוזי	בדואי	ציון
24%	35%	61%	60%	86%	0-55
8%	10%	12%	13%	7%	56-65
10%	11%	10%	10%	4%	66-75
13%	13%	9%	10%	2%	76-85
45%	31%	8%	6%	1%	86-100

פעילות בית-ספרית בתחום הוראת האנגלית

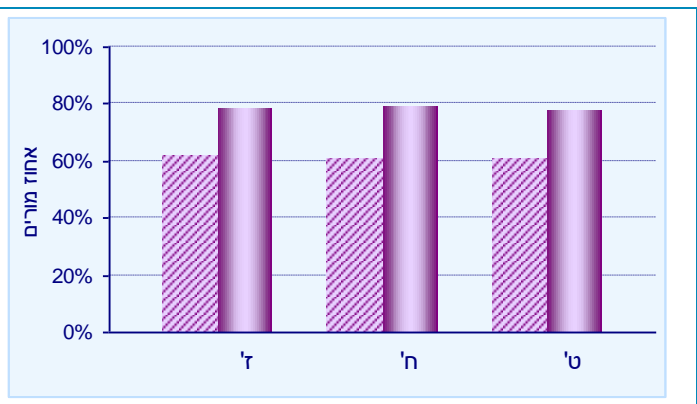
תרשים 95: דיווח מורים על שעות לימוד באנגלית

כיתה	ממלכתי	ממ"ד	ערבי	דרוזי	בדואי
ז'	4.3	4.2	4.5	4.6	4.6
ח'	4.4	4.1	4.4	4.6	4.6
ט'	4.5	4.2	4.5	4.8	4.6



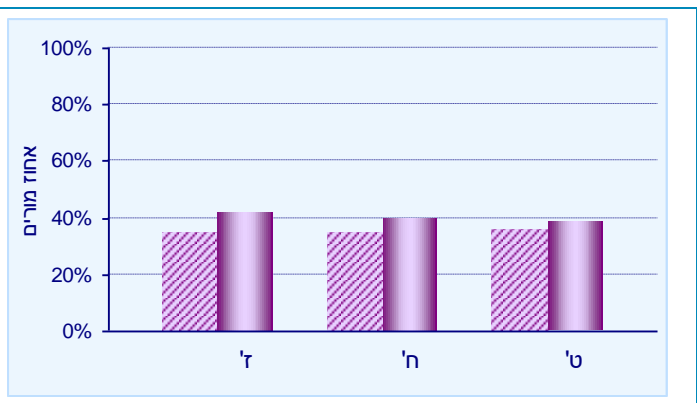
תרשים 96: דיווח מורים על השתלמויות באנגלית

כיתה	ממלכתי	ממ"ד	ערבי	דרוזי	בדואי
ז'	79%	79%	68%	94%	73%
ח'	79%	81%	69%	92%	78%
ט'	78%	78%	69%	100%	77%



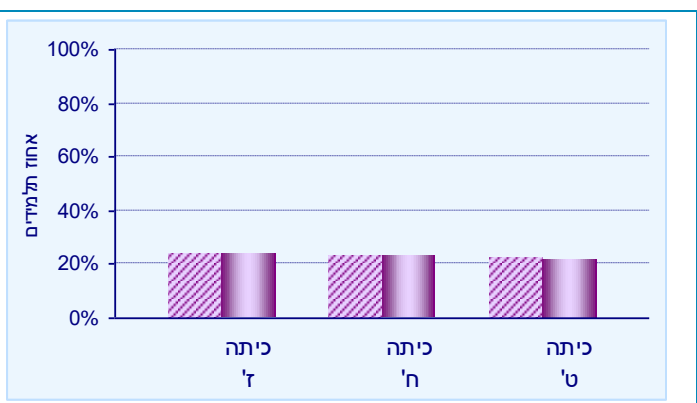
תרשים 97: דיווח מורים על הדרכה באנגלית

כיתה	ממלכתי	ממ"ד	ערבי	דרוזי	בדואי
ז'	44%	41%	27%	38%	40%
ח'	42%	40%	28%	28%	28%
ט'	40%	40%	17%	21%	54%



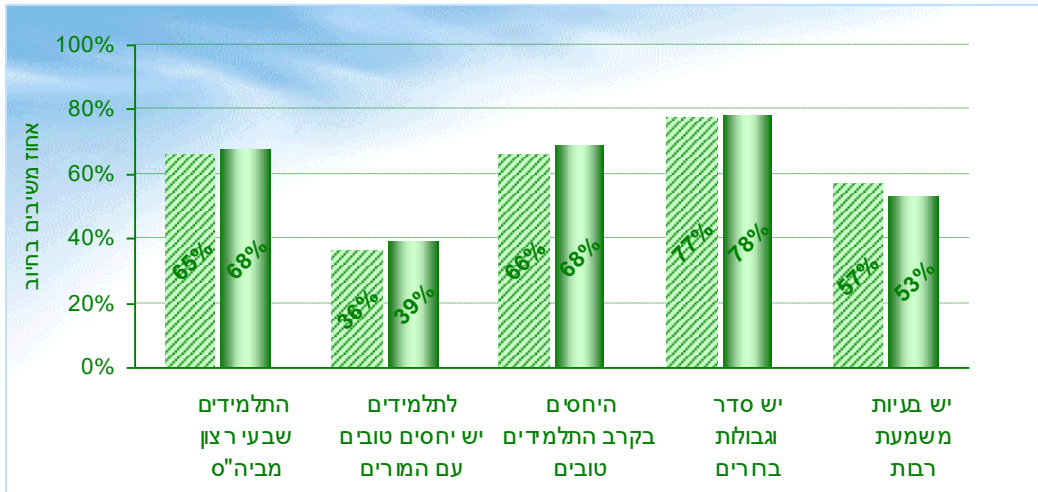
תרשים 98: תלמידים מדווחים על הסתייעות במורה פרטי לאנגלית

כיתה	ממלכתי	ממ"ד	ערבי	דרוזי	בדואי
ז'	27%	21%	18%	7%	19%
ח'	27%	20%	16%	8%	17%
ט'	26%	18%	14%	7%	13%



אקלים בית-הספר וסביבת העבודה

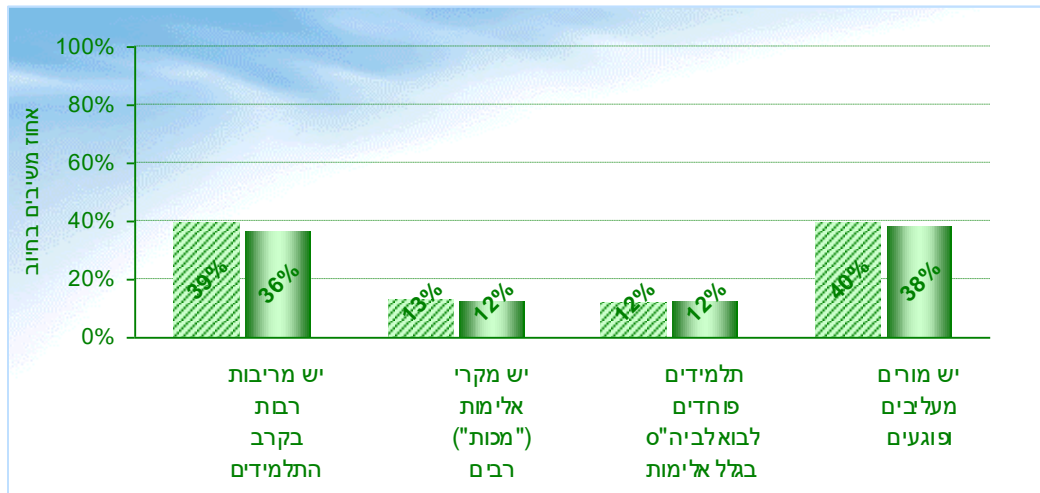
תרשים 99: תלמידים מדווחים על אוירה כללית בבית-הספר



לוח 64: תלמידים מדווחים על אוירה כללית בבית-הספר -- לפי מגזר וסוג פיקוח

כלל ארצי	בדואי	דרוזי	ערבי	ממ"ד	ממלכתי	
68%	48%	68%	64%	65%	71%	התלמידים שבעי רצון מביה"ס
39%	40%	55%	53%	39%	34%	לתלמידים יש יחסים טובים עם המורים
68%	56%	73%	65%	75%	68%	היחסים בקרב התלמידים טובים
78%	64%	82%	77%	79%	79%	יש סדר וגבולות בחורים
53%	49%	44%	49%	42%	58%	יש בעיות משמעת רבות

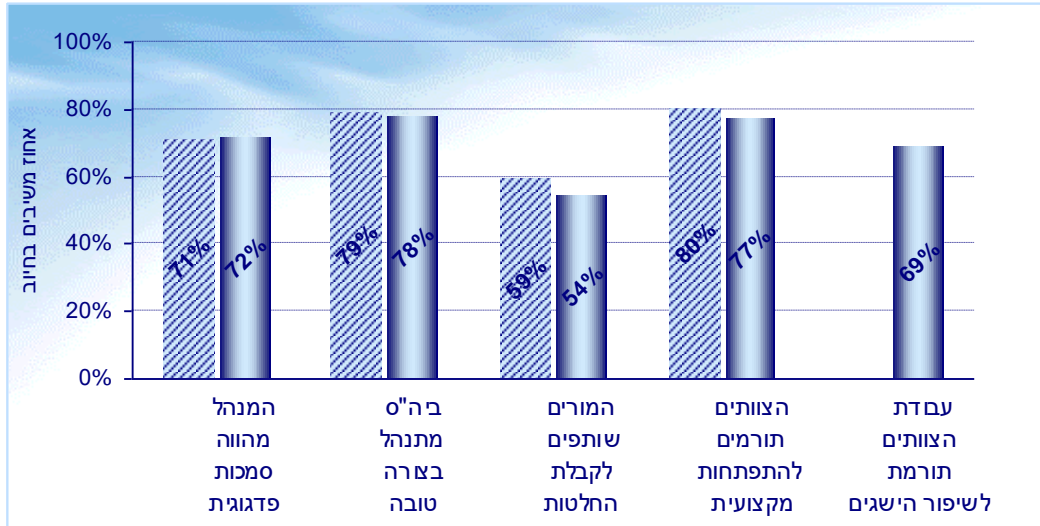
תרשים 100: תלמידים מדווחים על מצב האלימות בבית-הספר



לוח 65: תלמידים מדווחים על מצב האלימות בבית-הספר -- לפי מגזר וסוג פיקוח

כלל ארצי	בדואי	דרוזי	ערבי	ממ"ד	ממלכתי	
36%	52%	36%	49%	27%	34%	יש מריבות רבות בקרב התלמידים
12%	28%	19%	22%	8%	9%	יש מקרי אלימות ("מכות") רבים
12%	33%	16%	23%	8%	9%	תלמידים פוחדים לבוא לביה"ס בגלל אלימות
38%	43%	33%	34%	39%	39%	יש מורים מעליבים ופוגעים

תרשים 101: מורים מדווחים על דרך ניהול בית-הספר*

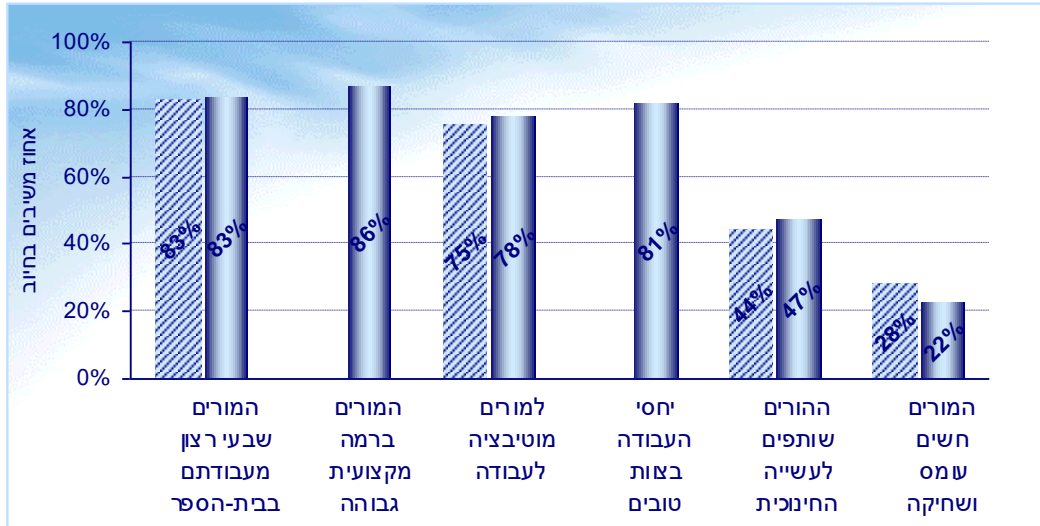


* עבודת הצוותים נבדקה בתשס"ב באופן שונה ואין אפשרות להשוואה

לוח 66: מורים מדווחים על דרך ניהול בית-הספר -- לפי מגזר וסוג פיקוח

כלל ארצי	בדואי	דרוזי	ערבי	ממ"ד	ממלכתי	
72%	59%	66%	75%	72%	72%	המנהל מהווה סמכות פדגוגית
78%	66%	72%	76%	76%	80%	ביה"ס מתנהל בצורה טובה
54%	43%	49%	51%	60%	53%	המורים שותפים לקבלת החלטות
77%	59%	83%	74%	72%	80%	הצוותים תורמים להתפתחות מקצועית
69%	50%	74%	64%	64%	72%	עבודת הצוותים תורמת לשיפור הישגים

תרשים 102: מורים מדווחים על סביבת העבודה בבית-הספר*



* יחסי עבודה בצוות והרמה המקצועית של המורים נבדקו בתשס"ב באופן שונה ואין אפשרות להשוואה

לוח 67: מורים מדווחים על סביבת העבודה בבית-הספר -- לפי מגזר וסוג פיקוח

כלל ארצי	בדואי	דרוזי	ערבי	ממ"ד	ממלכתי	
83%	81%	90%	86%	85%	82%	המורים שבעי רצון מעבודתם בבית-הספר
87%	84%	85%	86%	87%	86%	המורים ברמה מקצועית גבוהה
78%	50%	61%	64%	85%	80%	למורים מוטיבציה לעבודה
82%	84%	81%	80%	88%	79%	יחסי העבודה בצוות טובים
47%	26%	45%	38%	40%	53%	ההורים שותפים לעשייה החינוכית
22%	39%	21%	32%	13%	22%	המורים חשים עומס ושחיקה