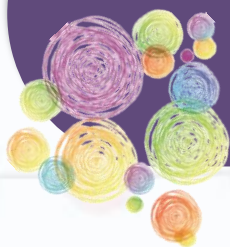


## בעקבות התכנית הארצית של האגף לחינוך קדם יסודי

# "המוזה באה לגן"

גתית ורסנו, מנהלת גן צב, תל-אביב



"הילדים בגן שלי, יוזמים סביבות משחק בהשפעת המרחב החינוכי של הגלריה ומחוצה לה".

במהלך השנתיים האחרונות זכינו להשתתף בתכנית "[המוזה באה לגן](#)" בהנחיית המדריכה סיגל עמיר. סיגל לימדה אותנו ש"לאמן מותר לעשות ביצירה שלו את מה שהוא רוצה". המשפט הזה היווה השראה לילדי הגן שלי. לאט-לאט למדו הילדים לאמץ ולשכלל את החשיבה היצירתית שלהם. הילדים למדו לעשות קומפוזיציות שונות ממגוון חפצים (בהתאם לנושא שהתארח אצלנו בגלריה) ומהם ליצור אסמבלז'. במהלך התקופה הוגשו לילדים בגלריה מגוון של חפצים מעניינים: קולבים, חולצות לבנות, שרוכים צבעוניים, פיסות בד, מנקי מקטרות, חיות פלסטיק קטנות, כיסאות מיניאטוריים, מגוון גדול של אבני פסיפס בגדלים / חומרים / מרקמים שונים ומגוון של חפצים עגולים. שפע החומרים שהתחלפו בגלריה של הגן לימדו את הילדים שמכל חפץ ניתן ליצור קומפוזיציה וכל תוצר הוא נפלא ומקובל.

לאט-לאט שמתתי לב שהגלריה (והעיסוק בה) היוותה מקום מוצא למשחק החופשי של הילדים. בכל פינות הגן, במהלך המשחק החופשי וגם בחצר, הילדים החלו לקחת חפצים מעולם תוכן אחד ולהמציא מהם משהו משלהם. הם החלו לעשות חיבורים מקסימים בין חפצים שעד לאותה תקופה לא נהגו לעשות כך.

דוגמאות:



יצירת מסלולים  
ואת דגל ישראל  
(כולל מגן דוד)  
מקפלות (מקלות  
ארוכים אחידים).



יצירת אסמבלז'  
מחפצים ומגזרות  
בכחול לבן ליום  
העצמאות



שילוב בין הקפלות,  
דמיות משחק קטנות  
לבית בובות



שילוב של הקפלות,  
מסילת רכבת  
וחפצים עגולים  
שנלקחו מהגלריה

יצירת המספר  
100 מפסיפס  
לכבוד "יום  
המאה"



משהו שהתחיל  
מקומפוזיציה  
במסגרת, והפך  
לסביבת  
משחק...

