

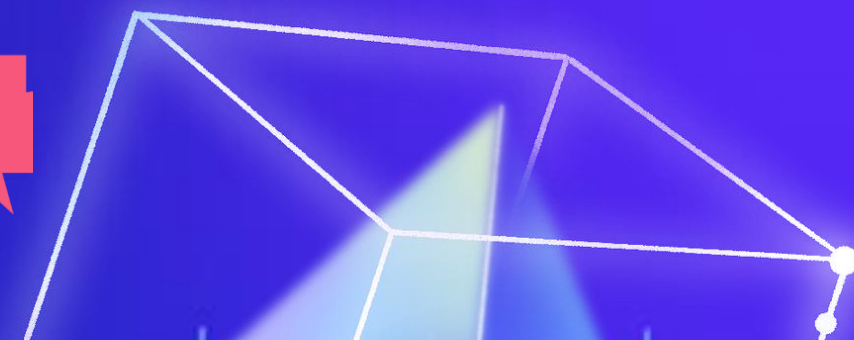
משרד החינוך
המנהל הפדגוגי
אגף א' לחינוך הגיל הרך



בינה מלאכותית בגיל הרך כן? לא?



עיצוב החינוך
בעידן הבינה המלאכותית





מה מדאיג אותנו?

אורנה פז,
מנהלת האגף לגיל הרך

עיצוב החינוך
בעידן הבינה המלאכותית



קשר אנושי

בגיל הרך, הקשר בין הילד לצוות החינוכי, להורים ולילדים אחרים הוא הבסיס להתפתחות רגשית וחברתית בריאה.

הכנסת כלי AI עשויה להסיט את מוקד הקשר הזה לטכנולוגיה, דבר שעלול לעכב התפתחות של אמפתיה, שיח חברתי ויכולת לפתור בעיות בינאישיות.



מה מדאיג אותנו?

עיצוב החינוך
בעידן הבינה המלאכותית





טיפוח יצירתיות והבעה עצמית

האם בינה מלאכותית באמת מעודדת יצירתיות?

האם הילדים מפתחים דפוסי חשיבה עצמאיים, או שהם

נשענים על פתרונות טכנולוגיים שמונחים בפניהם?

מה מדאיג אותנו?

עיצוב החינוך
בעידן הבינה המלאכותית



תרבות וזהות

כלי AI מתוכנתים לעיתים קרובות על בסיס נתונים שמקורם בתרבויות מסוימות.

כיצד יישמרו גיוון תרבותי וערכים מקומיים בתכנים שהטכנולוגיה מספקת?



מה מדאיג אותנו?

עיצוב החינוך
בעידן הבינה המלאכותית



AI

האם הוא "חבר" או "כלי"?



ילדים קטנים עשויים לתפוס את הבינה המלאכותית כישות חיה.
כיצד מוודאים שהם מבינים שמדובר בכלי ולא ב"חבר" אנושי?

עיצוב החינוך
בעידן הבינה המלאכותית



מה עושים?



עיצוב החינוך
בעידן הבינה המלאכותית
היי
היי

שימוש בכלי בינה מלאכותית במערכת החינוך הגיל הרך

שימוש בבינה מלאכותית
בתהליכים פדגוגיים עם ילדי הגן
בתינוך המבוגר (צוותים חינוך
והורים)

שימוש בבינה מלאכותית על ידי
המבוגר (צוותי חינוך) בתהליכים
ניהוליים-ארגוניים



עיצוב החינוך
בעידן הבינה המלאכותית



גיל רך-עקרונות פדגוגים



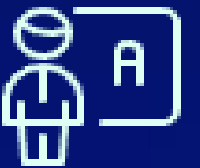
פעילות עם כלי בינה מלאכותית תופעל על ידי הצוות בלבד ובתיווכו, תוך שמירה על התאמה לגיל הילדים והבנת תפקיד המבוגרים בהנחיית הפעילות.

שימוש בכלי בינה מלאכותית ייעשה רק לאחר התנסות בפעילויות במרחב הפיזי.

עדכון ההורים על הפעילויות וההתקדמות יתקיים באופן שוטף.

פיתוח מיומנויות תשתיות לקראת שימוש בכלי בינה מלאכותית בעתיד.

**מעורבות צוות
והתאמת גיל**



**התנסות פיזית
לפני דיגיטלית**



**תקשורת
עם הורים**



**פיתוח מיומנויות
תשתיות**



עיצוב החינוך

בעידן הבינה המלאכותית



בינה מלאכותית מה הערך?



עיצוב החינוך
בעידן הבינה המלאכותית



מה העורך?

ד"ר מירב תורגמן
הממונה על גני הילדים

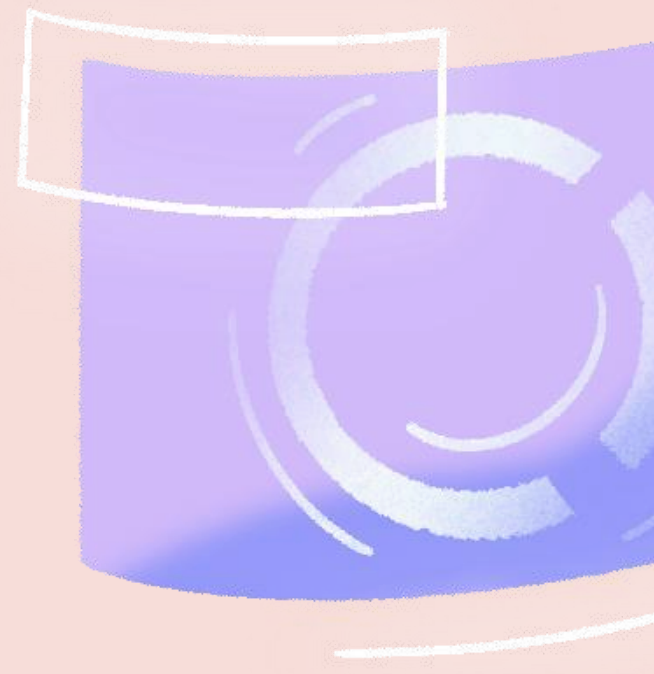


עיצוב החינוך
בעידן הבינה המלאכותית



בואו נדבר על ערך...

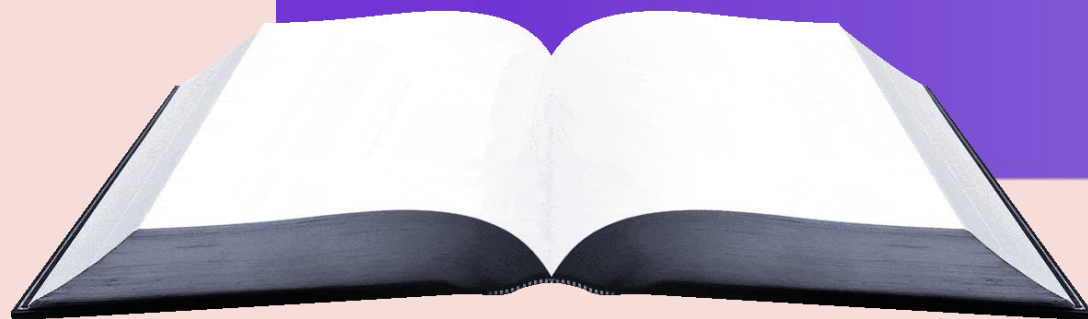




עורך הוא השווי
של דבר מה

זה יכול להיות שווי כספי

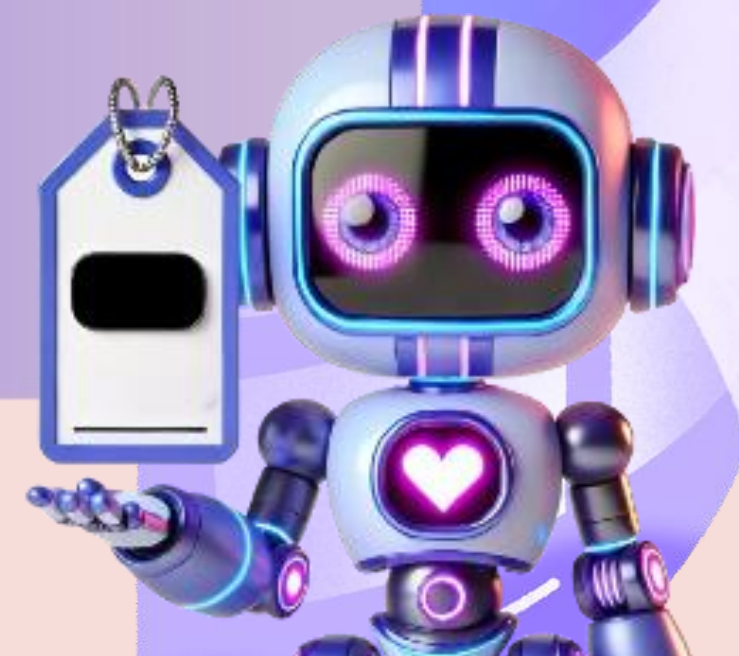
**למשל, הערך הכספי של הספר הזה
הוא שמונים שקלים.**



**זה יכול להיות שווי יותר כללי
למשל, הערך של הספר
יכול להיות תרבותי, מוסרי, אומנותי.**



כאשר מדובר בכסף, אנחנו אומרים
שלמוצר שאנו קונים בחנות
יש ערך נקוב,
כלומר, הסכום שרשום על המוצר.



**במוצרים שונים צריך לשלם
מס ערך מוסף.**



לחפצים ששווים הרבה כסף או
שהם חשובים לנו מאוד אנו קוראים
דברי ערך או חפצי ערך.



דבר שחשוב לנו מאוד הוא יקר ערך



עיצוב החינוך
בעידן הבינה המלאכותית



דבר שלא כל כך חשוב הוא דל ערך



עיצוב החינוך
בעידן הבינה המלאכותית



גם במילון יש ערכים.
לכל מילה או ביטוי המופיע במילון
ומקבל הגדרה והסברים אנו
קוראים ערך.



השורש ע.ר.כ.

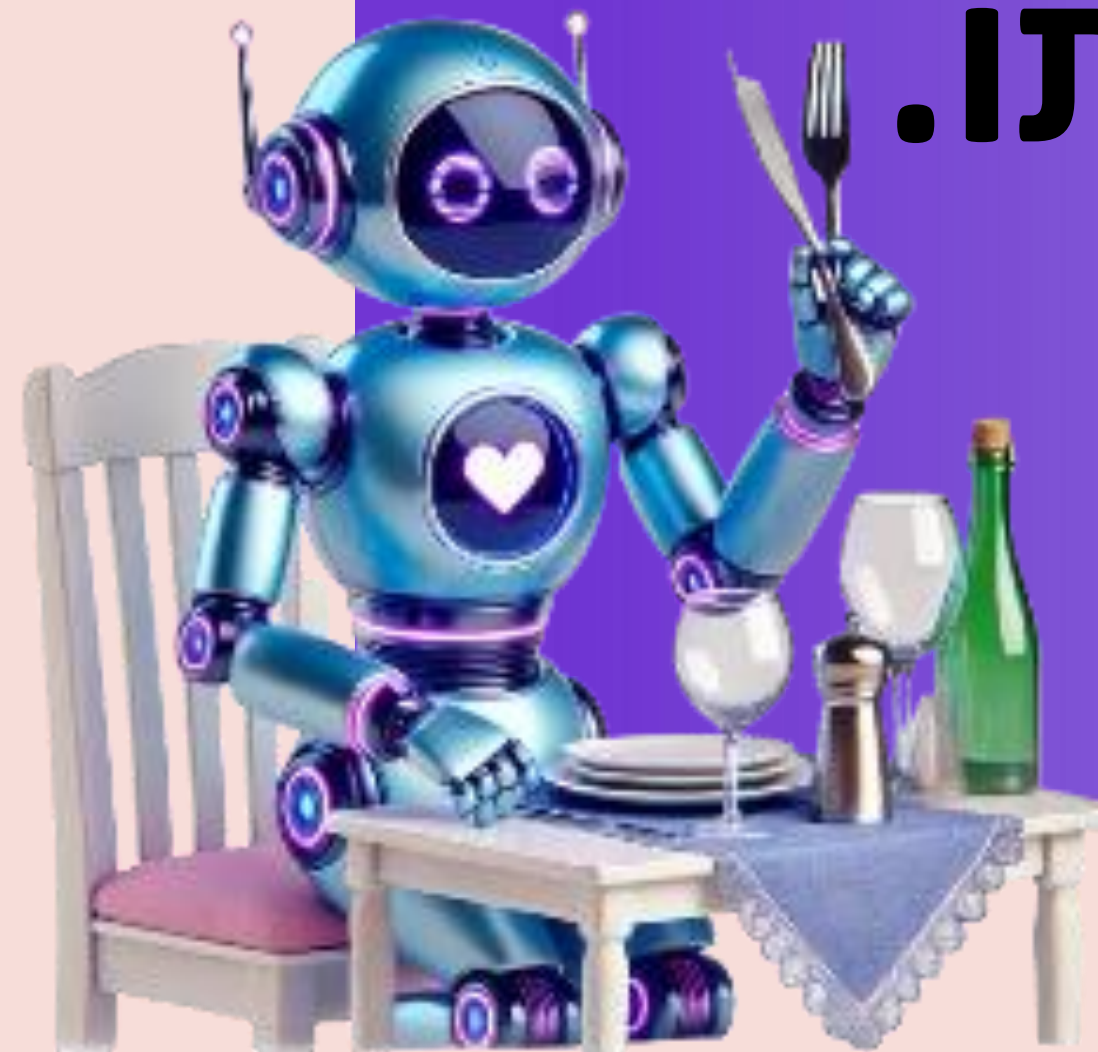
הוא שורש נפוץ וחשוב.

עיצוב החינוך

בעידן הבינה המלאכותית



אנחנו עורכים את השולחן, כלומר, מסדרים אותו.



עיצוב החינוך
בעידן הבינה המלאכותית



אחד הספרים החשובים ביהדות

נכתב על ידי יוסף קארו

במאה ה-16, ונקרא

שולחן ערוך,

כי עורכים בו את ההלכות השונות.



עיצוב החינוך

בעידן הבינה המלאכותית



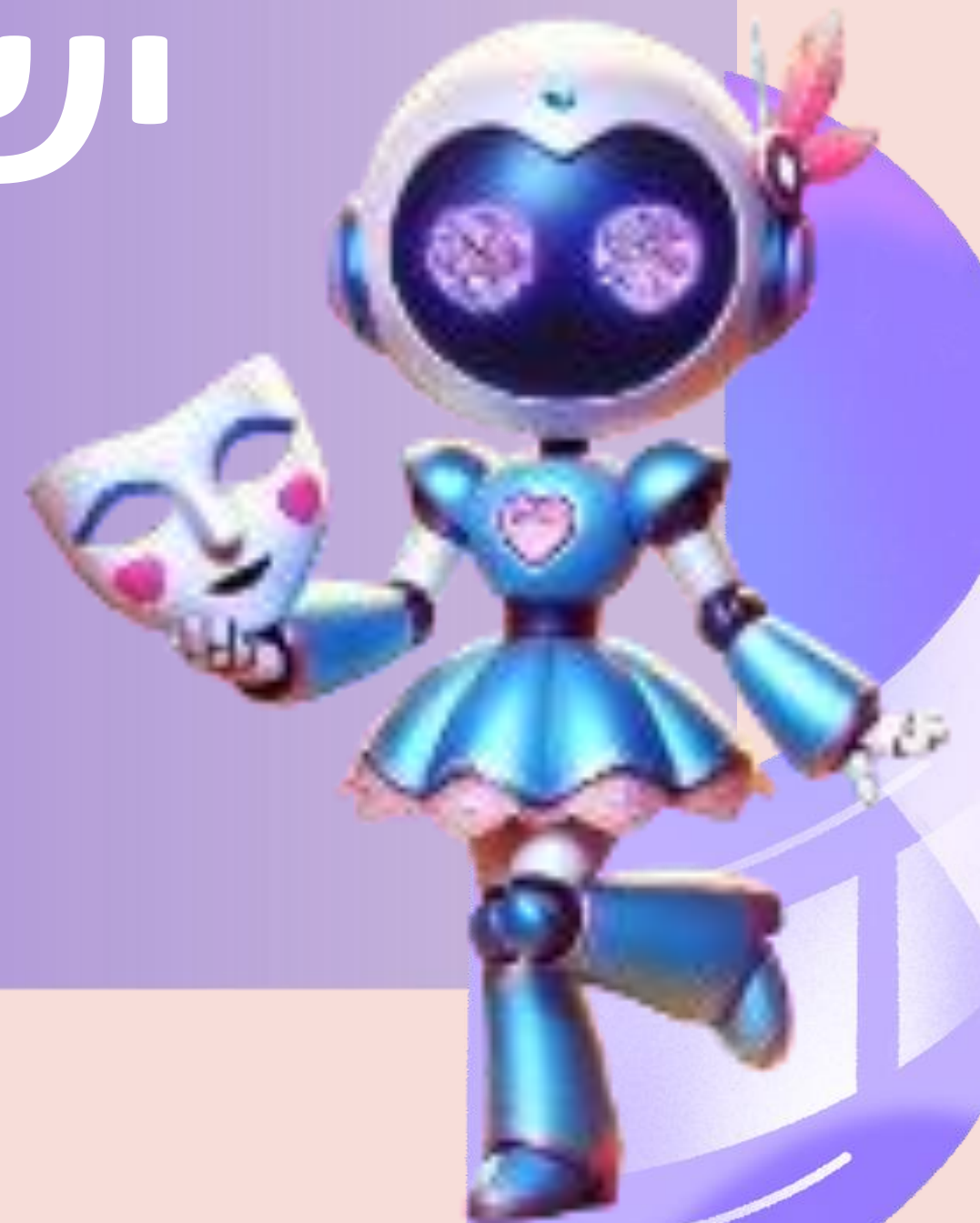
כשיוצאים להילחם אנו יוצאים
למערכה,
כלומר, לקרב מסודר.



עיצוב החינוך
בעידן הבינה המלאכותית



גם במחזה שמציגים על במה יש כמה מערכות.



עיצוב החינוך

בעידן הבינה המלאכותית

היי

היי

לכל עיתון או תחנת רדיו וטלוויזיה

יש מערכת,

שמסדרת את הכתבות

או השידורים, ולמי שעושה

את העבודה הזו

קוראים עורך.



עיצוב החינוך
בעידן הבינה המלאכותית



כאשר אנו מציגים עבודות של אומנות
או מוצגים מן העבר יחד במוזיאון,
אנו קוראים לכך
תערוכה.



עיצוב החינוך

בעידן הבינה המלאכותית



מערכת שעות



עיצוב החינוך
בעידן הבינה המלאכותית



כל המילים האלה
קשורות לסדר,
לכך שכל דבר מקבל
את המקום שלו.



עיצוב החינוך
בעידן הבינה המלאכותית





למילה עורך יש משמעות נוספת, שהתפתחה מהמשמעות הראשונה.

עורך הוא דבר
שמאמינים בו,
כלל שמנחה
אותנו כבני אדם.

עיצוב החינוך
בעידן הבינה המלאכותית
היי
היי



אנחנו מדברים על

ערכים,

כמו נדיבות לב, אומץ או
יושר, ומשתדלים לפעול
על פיהם.

עיצוב החינוך

בעידן הבינה המלאכותית



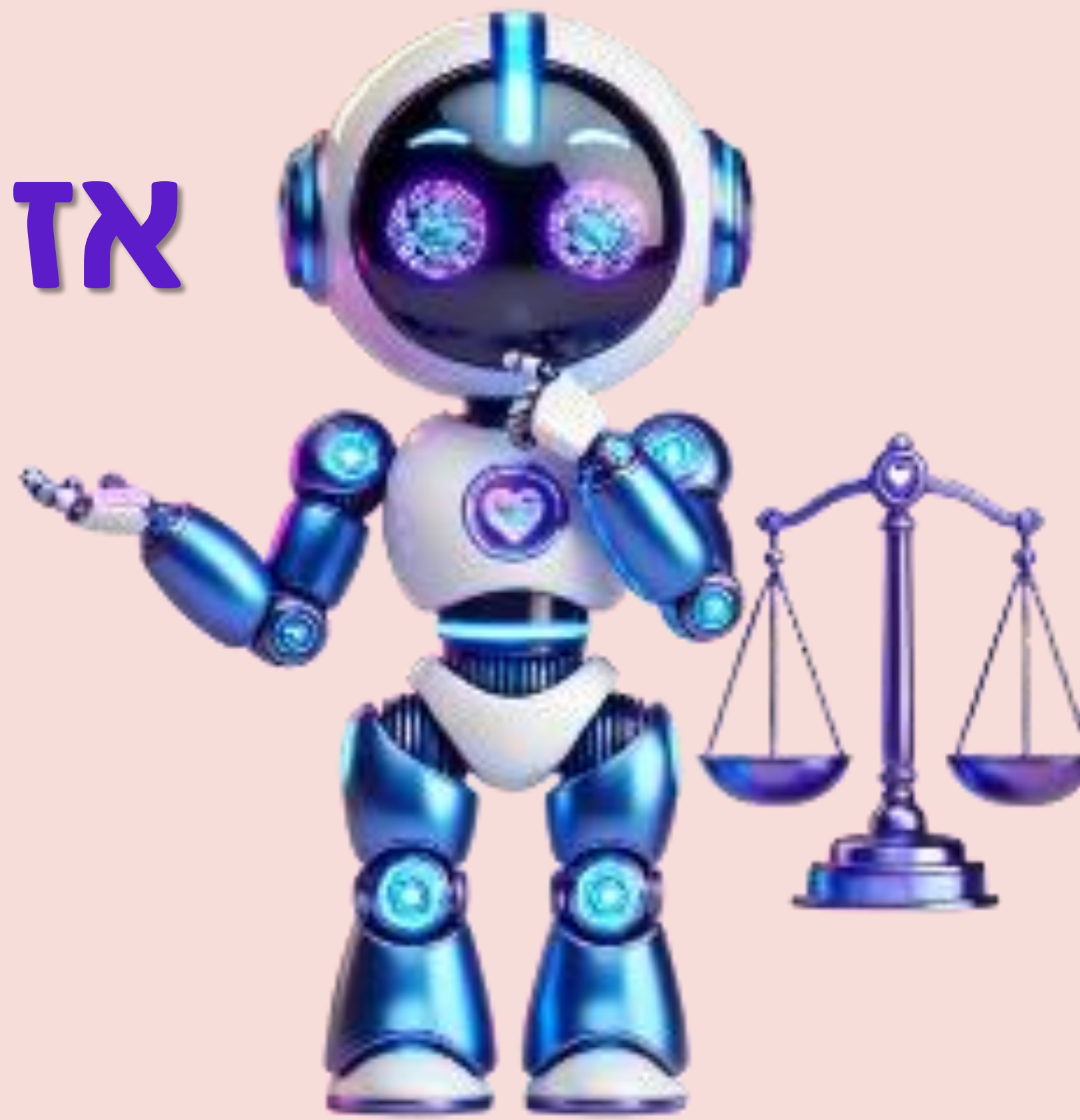


אדם שפועל לפי ערכים מוסריים נקרא אדם ערכי.

עיצוב החינוך
בעידן הבינה המלאכותית

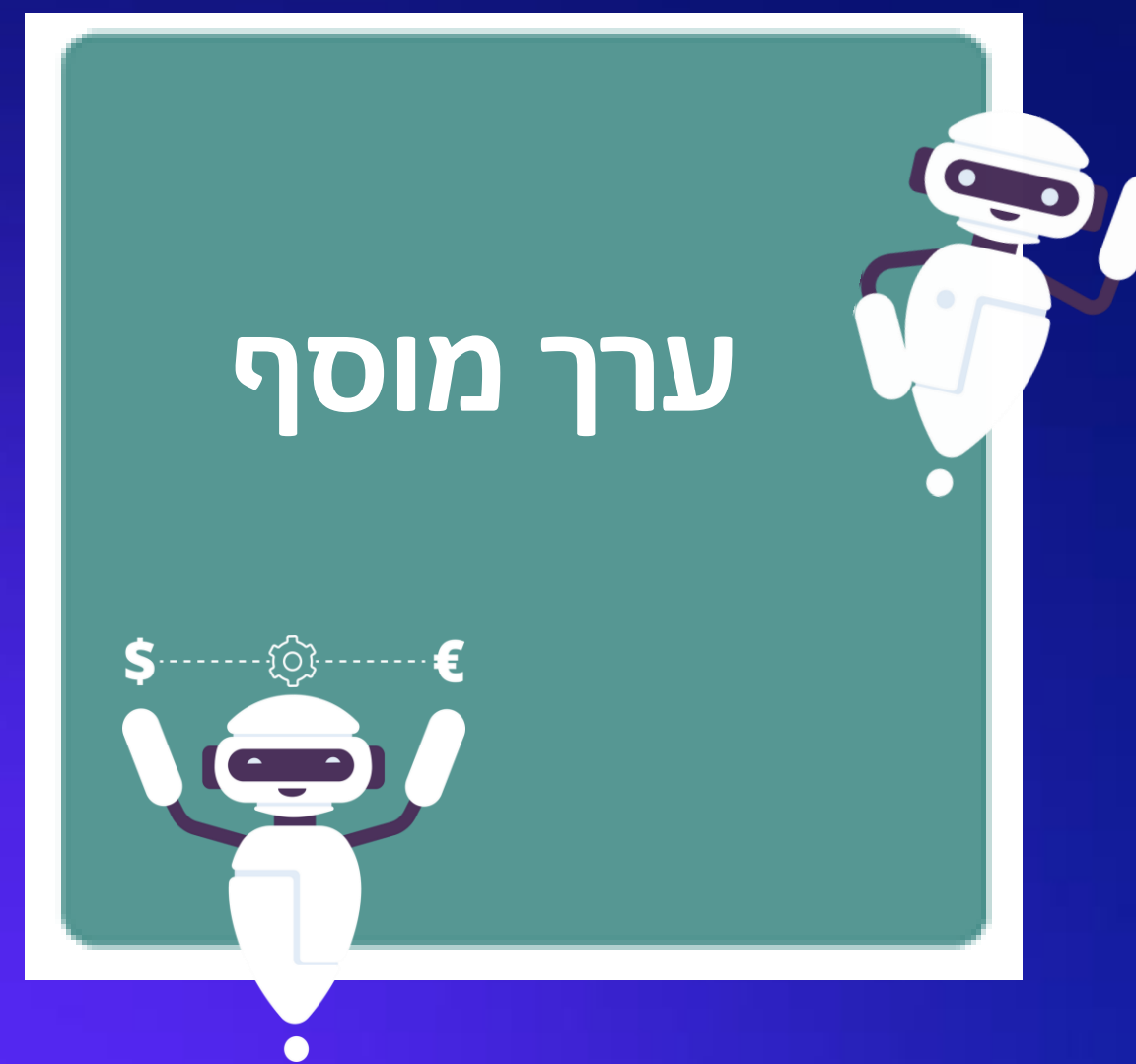


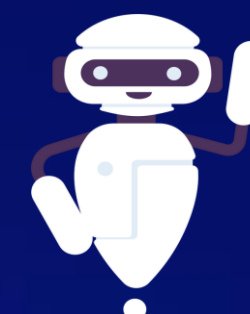
אז בינה מלאכותית מה הערך?



עיצוב החינוך
בעידן הבינה המלאכותית

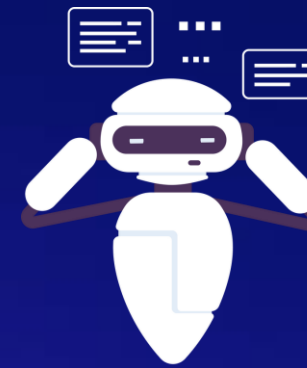






1
זיהוי מנגנוני בינה
מלאכותית ואופן
פעולתם

- 1. עקרונות הפעולה של ב"מ
- 2. יתרונות וחסרונות
- 3. זיהוי הב"מ בחיי היומיום



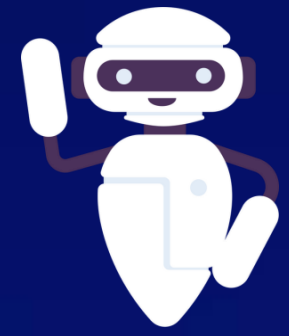
2
שימוש יעיל ומושכל
בבינה מלאכותית

- 1. ניסוח פרומפט ;
- 2. הכרה, הפעלה ומיפוי כלי ב"מ ;
- 3. חשיבה והערכה ביקורתית בשימוש כלי ב"מ .



3
שימוש יוזם ויוצר
ערך בסיוע כלי
בינה מלאכותית

- 1. פתרון בעיות באמצעות ב"מ
- 2. ממשק אדם מכונה
- 3. רפלקציה ומטה קוגניציה



4
תפקוד אתי בתחום
הבינה המלאכותית

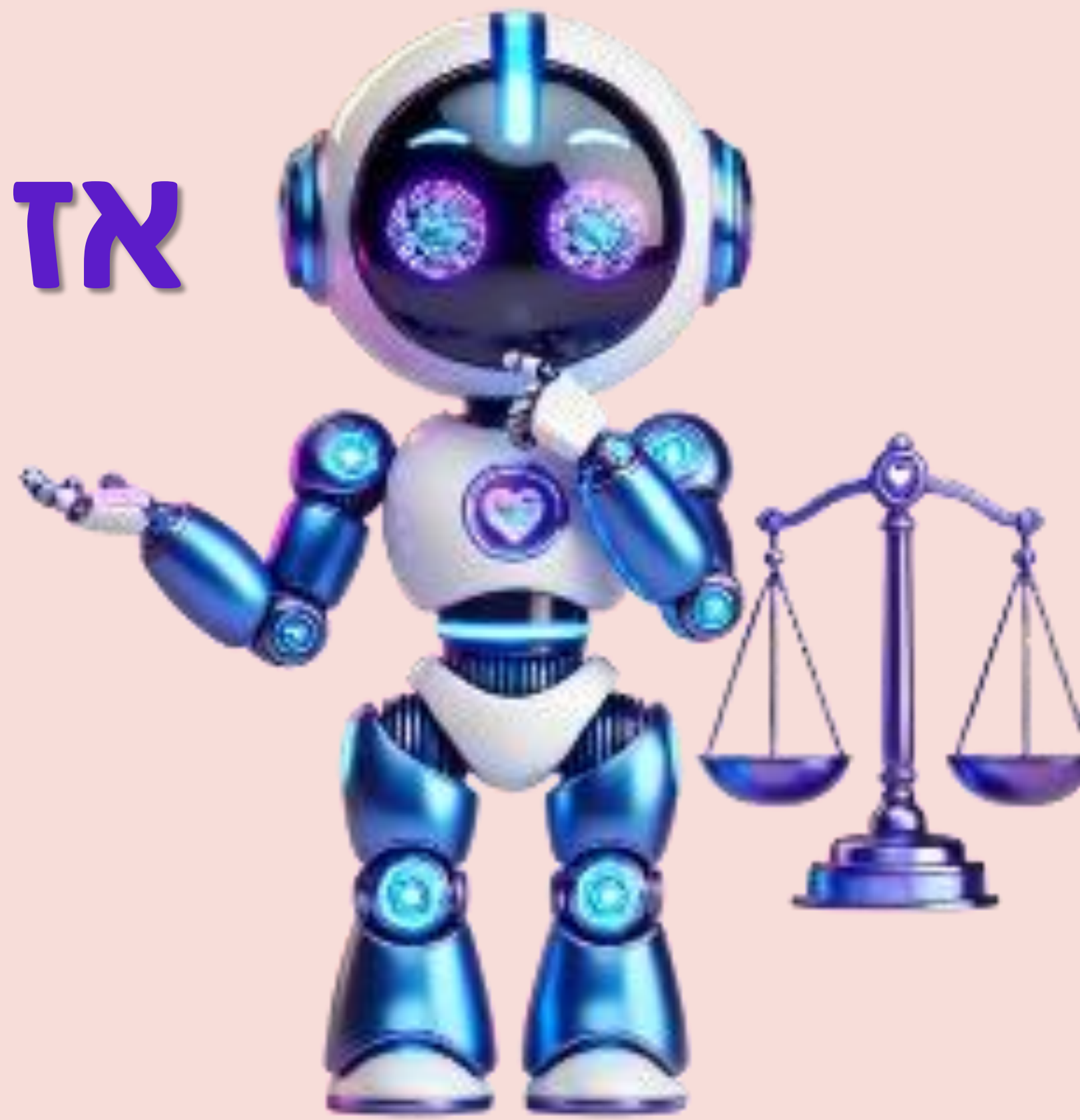
- 1. ערכים ועקרונות אתיים
- 2. דילמות אתיות
- 3. הטיות ב"מ
- 4. שימוש אחראי בב"מ

Filo, Y., Rabin, E., Mor, Y. (2024). An Artificial Intelligence Competency Framework for Teachers and Students: Co- Creation with Teachers. European Journal of Open, Distance and E-Learning.

אז בינה מלאכותית

מה הערך?

זמן סדנה



עיצוב החינוך

בעידן הבינה המלאכותית

היי

היי

