

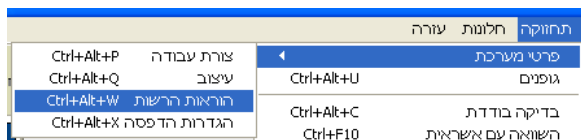
18/11/2012

הפקת ממשק עבור 'מאגר מידע כספי לבתי ספר בניהול עצמי': 'מדריך למשתמש'

על מנת להפיק את הממשק ממערכת אסיף יש לעקוב אחרי ההנחיות להגדרה ראשונית ולוודא כי פרטי המוסד מוגדרים כראוי בהתאם להנחיות מטה. עדכון פרטי המוסד ושנת הלימודים (רק במידה ונדרש) דורשים הרשאה מיוחדת המשויכת למנהל המערכת מטעם המוסד/הרשות ויש לפנות אליו בהתאם.

הנחיות להגדרת והפקת הממשק :

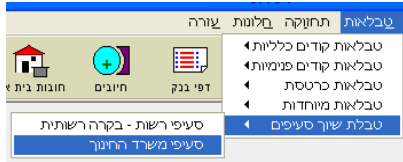
- **הגדרת בסיסי הנתונים** לעבודה בניהול עצמי של משרד החינוך



- לפתוח את מסך **הוראות הרשות** -

- בלשונית **"ניהול עצמי"** יש לסמן ולמלא את **כל** השדות המופיעים במסך

• **טבלת המרה** - שיוך סעיפי המערכת לסעיפי משרד החינוך

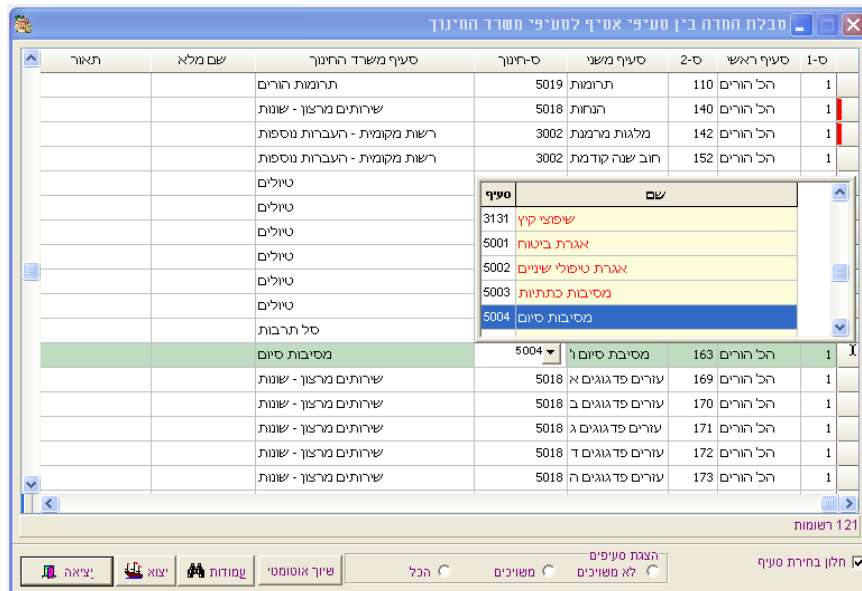


○ לפתוח את מסך **"סעיפי משרד החינוך"** - טבלת ההמרה

○ במסך זה מתקבלת אוטומטית רשימת **כל** הסעיפים מתוך טבלת הסעיפים שבאסיף.

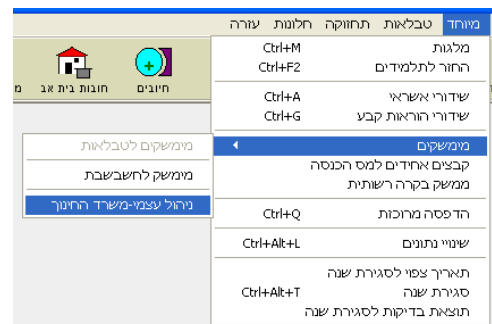
מטרת המסך היא לשייך את סעיפי המערכת לסעיפי משרד החינוך עפ"י טבלה קבועה שהמשרד הפיץ.

וזאת לטובת המרת הנתונים בכל בתי הספר בארץ לעולם מושגים אחיד.



ביצוע יצוא קובץ המימשק

• כניסה למסך **"ניהול עצמי - משרד החינוך"** - ליצירת קובץ מימשק בפורמט XML

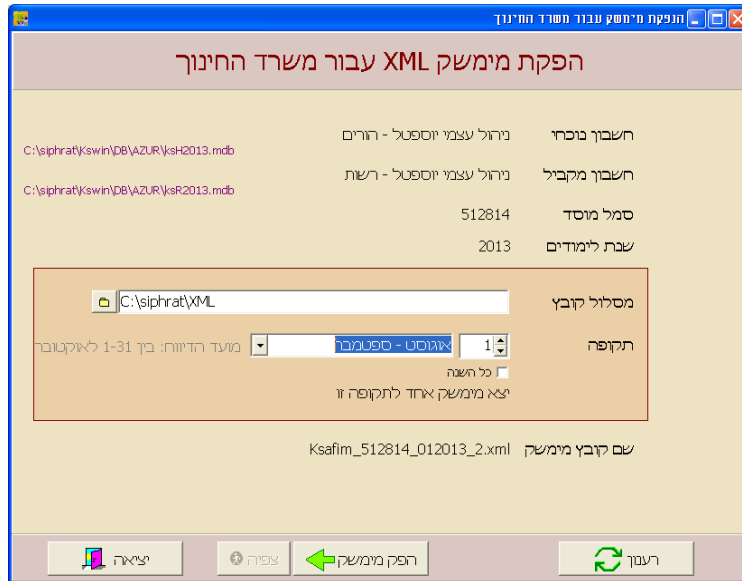


• **תפעול המסך:**

○ בחירת נתיב ליצוא הקובץ – נשמר לאחר היצוא, ויופיע אוטומטית בפתיחת המסך שוב.

○ בחירת תקופת המימשק – מתוך רשימת התקופות המוגדרת

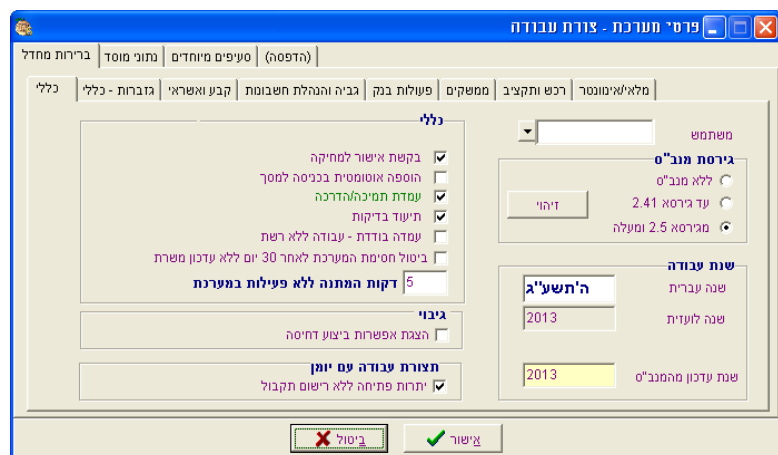
○ לחיצה על "**הפק ממשק**" ליצירת הקובץ אל הנתיב שהוגדר ע"י הלקוח



על מנת שהיצוא יפעל בצורה תקינה חשוב לוודא את ההגדרות להלן :

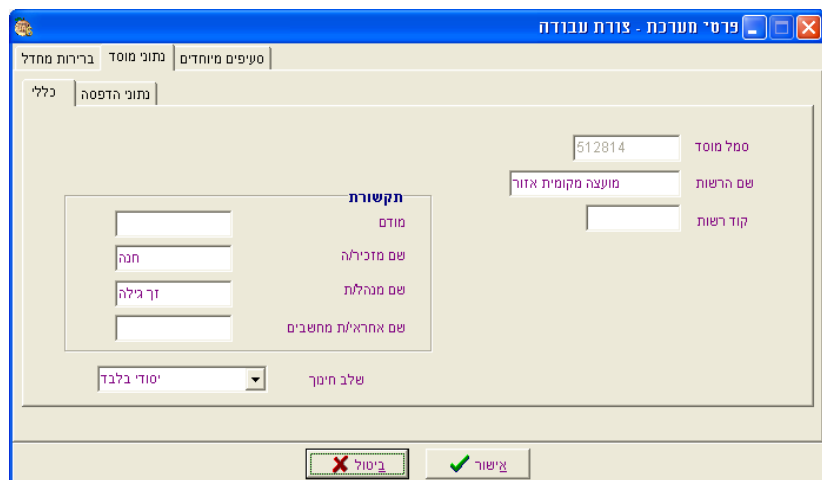
1. שנת לימודים מעודכנת

תפריט תחזוקה << "צורת עבודה" << בלשונית "ברירת מחדל" << "כללי"



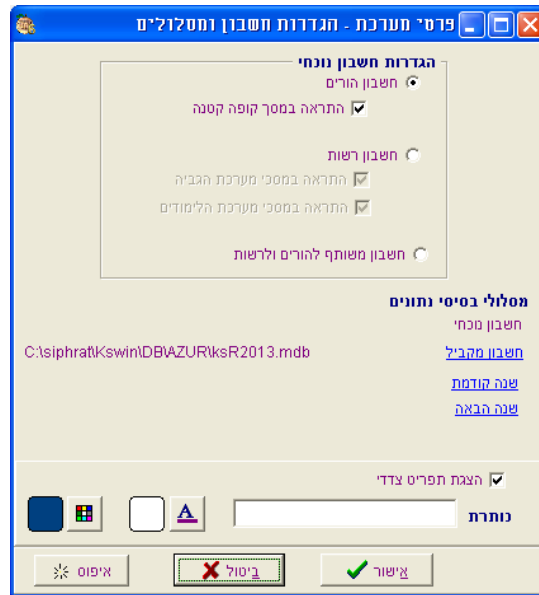
2. נתוני מוסד מלאים

באותו מסך בלשונית "נתוני מוסד" חובה למלא את השדות הבאים: קוד רשות, קוד מוסד, שלב חינוך



חשבון מקביל מוגדר כראוי

במסך "הגדרות חשבון" לוודא את הקישור בין 2 החשבונות (הורים ורשות)



בהצלחה !