



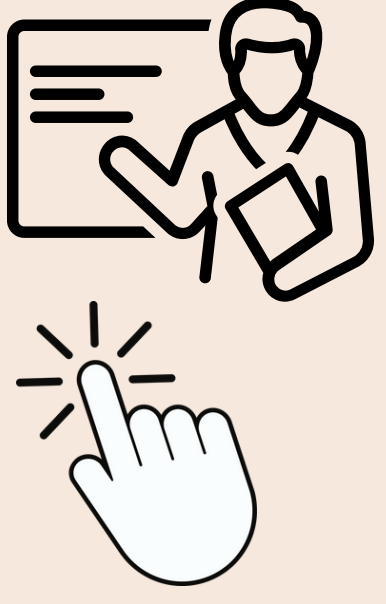
# القائد في داخلي: صفات وأفعال بسيطة





# القائد في داخلي: صفات وأفعال بسيطة

للمربي



## الأهداف

1. تعريف الطلاب بمفهوم القيادة بشكل مبسط وعملي
2. مساعدة الطلاب على اكتشاف صفات قيادية بسيطة في أنفسهم وفي زملائهم
3. ربط الصفات القيادية بمواقف يومية في الصف والمدرسة
4. تعزيز ثقة الطلاب بقدرتهم على ممارسة سلوكيات قيادية بسيطة

## مواد مساعدة

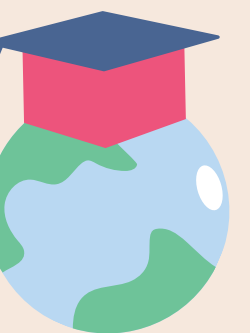
- بطاقات "نجمة الصفات" (ملحق 1)
- لوحة كبيرة داكنة (تمثل السماء)
- أقلام ملونة
- مواد لاصقة





# القائد في داخلي: صفات وأفعال بسيطة سير الفعاليّة المرحلة الأولى - تمهيد - كامل الهيئة

1. يعرض المربي صوراً متنوعة لشخصيات يمكن اعتبارها "قائدة" في مجالات مختلفة (رياضي، فنان، عالم، قائد مجتمعي معروف، شخصية كرتونية قيادية، أم...) (يستطيع المربي اختيار الشخصية الملائمة له وللمجموعة، ممكن ان تكون شخصية محلية او عالمية).
2. يسأل: "ما الشيء المشترك بين هؤلاء؟ ماذا يعني أن تكون قائداً؟"
3. يطرح سؤالاً للتفكير: "هل القائد يجب أن يكون مشهوراً أو كبيراً في السن فقط؟"
4. يوضح أن القيادة يمكن أن تكون في مواقف صغيرة ويومية.







# القائد في داخلي: صفات وأفعال بسيطة

## سير الفعاليّة المرحلة الثانية - اكتشاف الصفات القيادية

### 1. عمل فردي:

- يوزع المربي بطاقات "نجمة الصفات" على الطلاب.
- يطلب من كل طالب كتابة صفة واحدة يعتقد أنها مهمة للقائد البسيط في حياتنا اليومية (مثال: يساعد الآخرين، يستمع جيداً، ينظم الأمور، يقترح أفكاراً، شجاع).
- يشجع الطلاب على تزيين النجمة بشكل بسيط.

### 2. عمل ثنائي:

- كل طالبين يشاركان "نجمتهما" ويناقشان لماذا هذه الصفة مهمة.
- يتذكran موقفاً رأوا فيه هذه الصفة عند زميل أو قاموا به هم.
- يساعد المربي الطلاب الذين يواجهون صعوبة باقتراح بعض الأمثلة المناسبة.



# القائد في داخلي: صفات وأفعال بسيطة

## سير الفعاليّة المرحلة الثالثة - تجميع كوكبة القيادة

- يدعو المربي الطلاب للصق "نجوم الصفات" على لوحة سوداء أو زرقاء داكنة (تمثل السماء).
- أثناء اللصق، يشارك بعض الطلاب الصفة التي اختاروها ولماذا.
- يعلق المربي على جمال "كوكبة القيادة" وتنوع الصفات.
- يقود المربي نقاشاً:
  - كيف يمكن لهذه الصفات أن تظهر في تصرفاتنا اليومية هنا في الصف؟
  - هل يمكن لأي واحد منا أن يظهر صفة قيادية في موقف معين؟
  - كيف نشجع بعضنا البعض على إظهار هذه الصفات؟
- يساعد الطلاب على ربط الصفات القيادية بسلوكيات عملية في بيئة الصف والمدرسة.

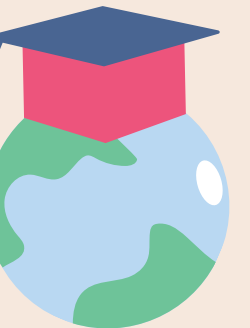


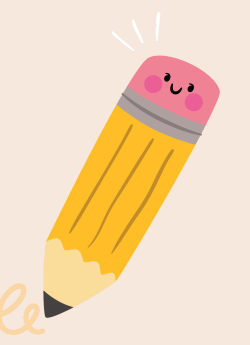


# القائد في داخلي: صفات وأفعال بسيطة

## سير الفعاليّة المرحلة الرابعة - تلخيص

1. يلخص المربي أن كل شخص لديه القدرة على أن يكون قائداً في مواقف صغيرة.
2. يؤكد أن القيادة ليست منصّباً، بل هي أفعال وسلوكيات إيجابية يومية.
3. يشير إلى أن بعض الصفات القيادية تكون هادئة (مثل الاستماع الجيد) وليست فقط صاخبة أو بارزة.
4. مهمة متابعة: "ابحث عن 'نجمة لامعة' هذا الأسبوع: لاحظ موقفاً قام به زميل يظهر صفة قيادية بسيطة، وكن مستعداً لمشاركته (بدون ذكر أسماء إذا كان محرجاً)".





# القائد في داخلي: صفات وأفعال بسيطة

## ملحق

ملحق 1: بطاقات "نجمة الصفات"





# القائد في داخلي: صفات وأفعال بسيطة

## سير الفعاليّة نصائح إضافية للمربي

- أكد على أن القيادة يمكن أن تكون هادئة مثل الاستماع الجيد
- شجع الطلاب على رؤية الصفات القيادية في أنفسهم وفي الآخرين
- يمكن الاحتفاظ بـ "كوكبة القيادة" في الصف كتذكير مرئي
- ساعد الطلاب الذين يواجهون صعوبة في تحديد الصفات القيادية

# LEADER

