



قسم المجتمع العربي
مركز الإرشاد القطري



دوائر المُسَاعَدَة





دوائر المُسَاعَدَة



الأهداف

1. أن يَعِيَ الطُّلَابُ أَهْمِيَّةَ قِيَمَةِ
المُسَاعَدَةِ فِي الْحَيَاةِ الْيَوْمِيَّةِ.
2. تنمِية قِيَمَةِ التَّضَامُنِ لَدَى الطُّلَابِ
وَالْحَسَاسِيَّةِ لِحَاجَاتِ الْآخَرِينَ.
3. تعزيز الشُّعُورِ بِالْمَسْئُولِيَّةِ
الاجْتِمَاعِيَّةِ لَدَى الطُّلَابِ.

موادّ مُسَاعَدَة

ملحق: دائرة التّأثير- نسخٌ بعدد الطُّلَابِ.





دوائر المُسَاعَدَة

سير الفعاليّة

المرحلة الأولى- كامل الهيئة- افتتاحيّة

يدير المرّبي نقاشًا افتتاحيًا معَ الطّلاب مستعينًا
بالأسئلة التّالية:

1. ما معنى مساعدة الآخرين؟

2. لماذا هي مُهمّة؟



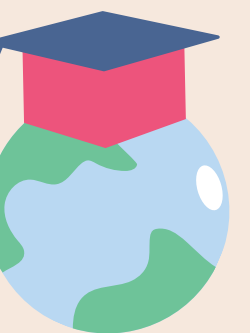


دوائر المُسَاعَدَة

سير الفعاليّة

المرحلة الثّانية- شخصيّ

يعطي المرّبي كلّ طالبٍ الملحق: دائرة التّأثير ويطلب منه أن يسجّل في الدّوائر الخارجيّة أشخاصًا أو مجموعاتٍ يستطيع أن يمدّ لها يد العون ثمّ أن ينفّذ المَهْمّة الواردة فيها.





دوائر المُسَاعَدَة

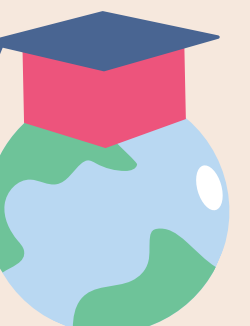
سير الفعاليّة

المرحلة الثالثة- مجموعات

يقسّم المرّبي الصّف إلى مجموعاتٍ تتكوّن الواحدة منها من خمسة-
ستّة أعضاء.

يعرض كلّ طالبٍ داخل المجموعة قصّته.
أعضاء كلّ مجموعةٍ يديرون نقاشًا للتّوصّل إلى اتّفاقٍ حول أفضل
قصّة.

يختار أعضاء كلّ مجموعةٍ مندوبًا من بينهم ليعرض النّتاج الفكريّ
والوجدانيّ للنّقاش الذي سيديرونه.





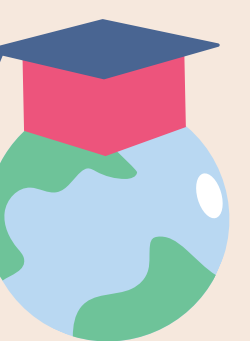
دوائر المُسَاعَدَة

سير الفعاليّة

المرحلة الرَّابِعة - كامل الهيئة

يعرض مندوبو المجموعات، القصص التي اختارتها مجموعاتهم
والنتائج الفكرية والوجدانية للنقاش الذي دار داخل مجموعاتهم.
يقوم المربي بإدارة نقاش مع الطلاب مستعيناً بالأسئلة
التالية:

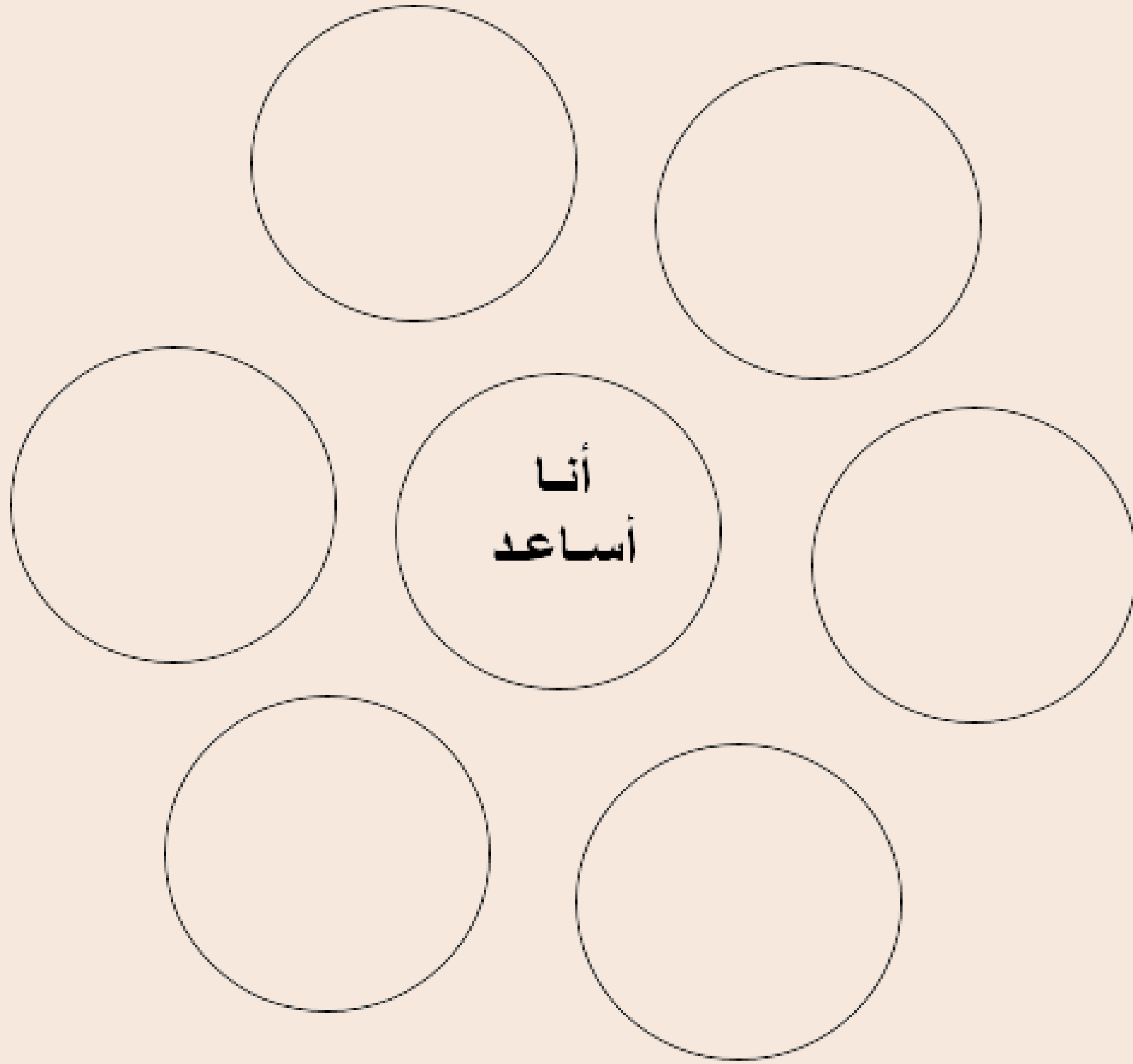
1. ماذا تعلّمنا من هذه الفعاليّة؟
2. أيّة مشاعر أثارت فيكم الفعاليّة؟
3. كيف يمكننا تطبيق ما تعلّمناه في حياتنا اليومية؟





دوائر المُسَاعَدَة

👉 الملحق: دائرة التّأثير



مَهْمَةٌ:

اكتب حدثاً أو قصّة قصيرة ساعدت فيها شخصاً أو مجموعة ما أو تلقيت فيها مساعدة من آخرين!

