



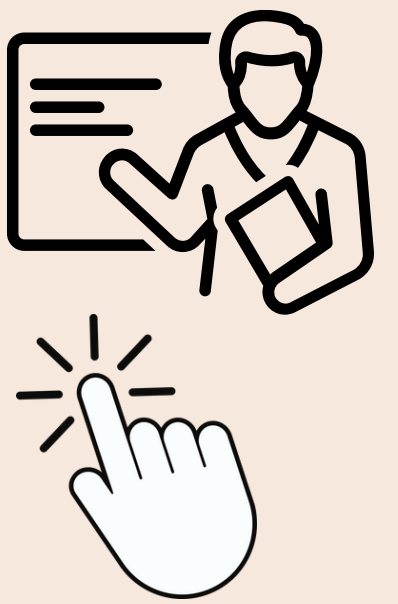
القصة وما فيها





القصة وما فيها

للمرئي



الأهداف

1. إطلاع الطّلاب بشكلٍ أوّليٍّ على برنامج التّداخل الاجتماعيّ.
2. فحص دافعيّة الطّلاب للتّغيير وتشجيعهم على التّداخل اجتماعيًّا.

موادّ مساعدة

الملحق الأوّل: بطاقة الشّعور.
الملحق الثّاني: بطاقة التّخيّل.





القصة وما فيها

سير الفعاليّة

المرحلة الأولى - مجموعات

يقسّم المربّي الصّف إلى مجموعات تتكوّن الواحدة منها من خمسة- ستّة أعضاء.

يعطي المربّي كلّ مجموعة الملحق الأوّل: بطاقة الشّعور.
في هذه المرحلة يشجّع المربّي الطّلاب على التّمعّن حولهم،
في المحيط القريب، العاطفيّ والاجتماعيّ والوقوف على
المشاكل التي تؤثر عليهم بشكل مباشر أو غير مباشر في
المدرسة، في البيت، في البلد أو في المجتمع.
ثمّ يطلب منهم تنفيذ ما ورد في البطاقة.



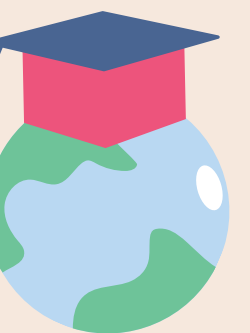
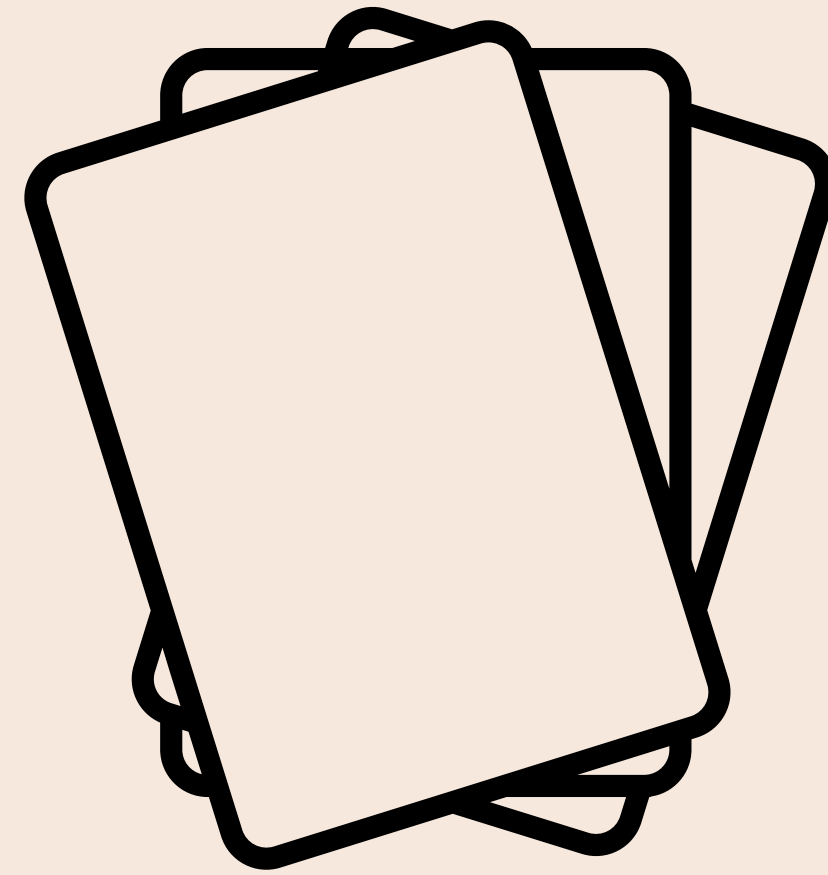


القصة وما فيها

سير الفعاليّة

المرحلة الثانية- نفس المجموعات

يعطي المربّي كلّ مجموعة الملحق الثّاني: بطاقة التّخيّل.
في هذه المرحلة يدعو المربّي الطّلاب إلى التّخيّل واقتراح حلول
للمشكلة التي طرحوها ويطلب منهم تنفيذ ما ورد في البطاقة.

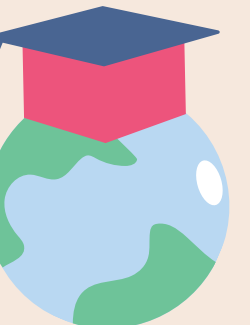




القصة وما فيها سير الفعاليّة المرحلة الثالثة- نقاش في كامل الهيئة

يقوم المرّبي بإدارة نقاش مع الطّلاب مستعينًا بالأسئلة
التّالية:

1. هل تعلّمتم شيئًا جديدًا عن محيطكم؟ ما هو؟
2. هل هناك أمورٌ مشتركةٌ تريدون تغييرها؟
3. كيف يستطيع كلّ واحدٍ منكم التأثير على محيطه؟
4. برأيكم، كيف يسهم العمل من أجل المجتمع في تطوير شخصيّة الفرد؟



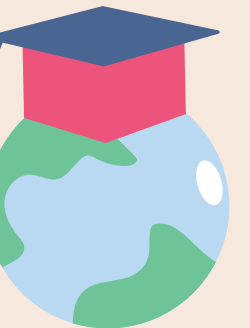


التّداخل الاجتماعيّ - القصة وما فيها

ملحق الأول: بطاقة الشّعور

الشّعور

- تمعّنوا حولكم، ماذا كنتم تودّون أن تغيّروه أو تحسّنوه؟
- اختاروا المشكلة التي تمسّ بغالبية أعضاء المجموعة!
- ابحثوا في المشكلة، على من تؤثر؟
- وثّقوا النقاش الذي تديرونه كتابةً وتصويرًا!





التداخل الاجتماعي - القصة وما فيها

عن: الملحق الثاني: بطاقة التخيل

التخيل

- خيلوا الوضع المثالي.
- اقترحوا حلولاً إبداعية ومتنوعة للمشكلة!
- صنّفوا الأفكار التي طرحت حسب المعايير التي تحدّدونها!
- اختاروا الحل الأكثر أهميّة والقابل للتطبيق!
- ضّعوا جدولاً زمنياً لمبادرة القيام بها بناءً على هذا الحل!
- وثّقوا النقاش الذي تديرونه كتابةً وتصويراً!

