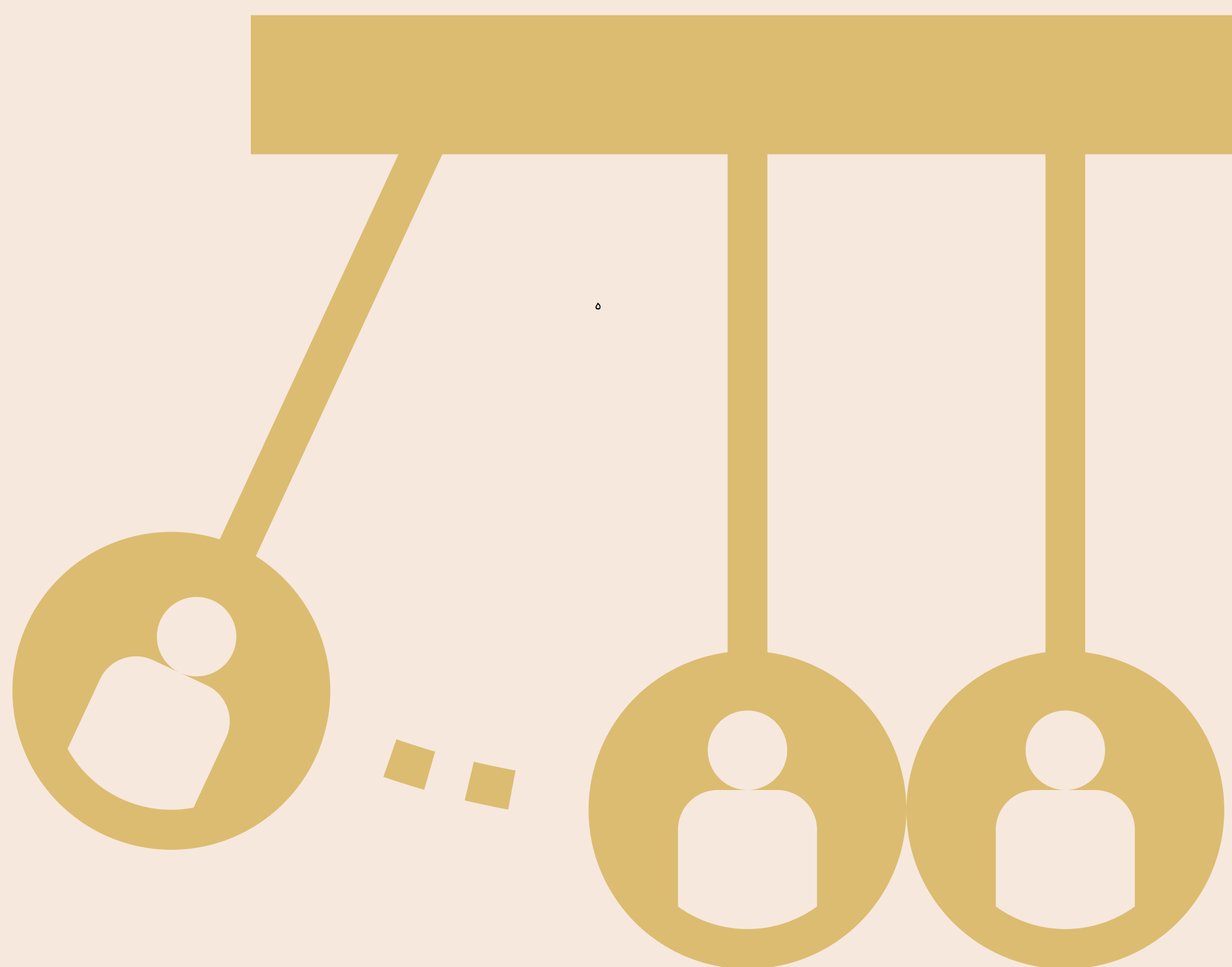




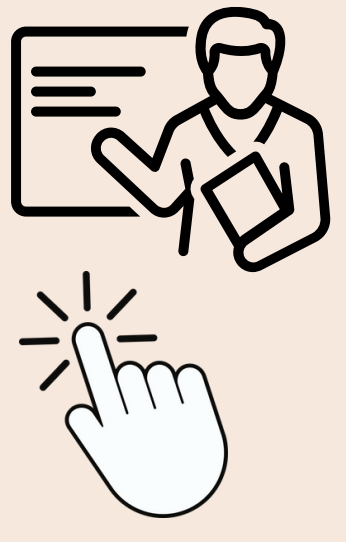
# أستطيع التأثير





# أستطيع التأثير

للمربي



## الهدف

1. توضيح القيم التي يجب أن يتحلّى بها الطّلاب المتدخلون اجتماعيًا.
2. تطوير الدّافعيّة لدى الطّلاب ليتدخلوا اجتماعيًا.

## موادّ مساعدة

الملحق الأول: فيلم تمّ دفع كامل النّفقات قبل 30 سنة.  
الملحق الثاني: بطاقة مواقف اجتماعيّة مختلفة- ردود فعل محتمّلة.





للمرّبي

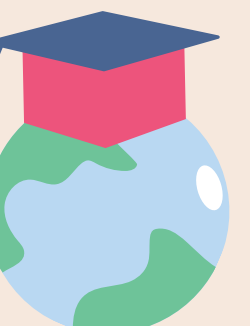


# أستطيع التأثير سير الفعاليّة المرحلة الأولى - كامل الهيئة



يعرض المرّبي فيلم تمّ دفع كامل النّفقات قبل 30  
سنة ثمّ يجري نقاشاً مع الطّلاب مستعيناً بالسّؤالين  
التّاليين:

1. أيّ مقطع أعجبت به أكثر من سائر المقاطع في الفيلم؟ علّل؟
2. هل تعتبر ما عُرض في الفيلم "تداخلاً اجتماعيّاً"؟ لماذا؟





# أستطيع التأثير

## سير الفعاليّة

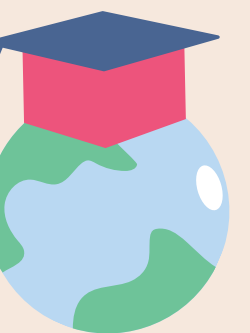
### المرحلة الثانية- مجموعات

يقسّم المرّبي الصّف إلى مجموعاتٍ تتكوّن الواحدة منها من خمسة- ستة أعضاء.

يعطي المرّبي كلّ مجموعةٍ الملحق الثاني: بطاقة مواقف اجتماعيّة مختلفة- ردود فعل محتمّلة.

يتّفق أعضاء كلّ مجموعةٍ على الرّدّ الصّحيح من وجهة نظرهم في كلّ موقفٍ ذُكر في البطاقة.

يختار أعضاء كلّ مجموعةٍ مندوبًا من بينهم ليعرض النّتاج الفكريّ والوجدانيّ للنّقاش الذي سيديرونه.







# أستطيع التأثير

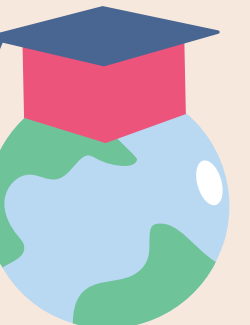
## سير الفعاليّة

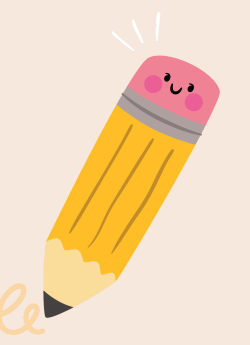
### المرحلة الثالثة- كامل الهيئة

يعرض مندوبو المجموعات، باختصارٍ، النّتاج الفكريّ والوجدانيّ للنّقاش الذي دار داخل مجموعتهم ويتطرّقون إلى الآراء التي طرحت لاختيار الرّدّ المناسب لكلّ موقفٍ.

يقوم المرّبي بإدارة نقاشٍ مع الطّلاب مستعينًا بالأسئلة التالية:

1. برأيكم، هل تصف هذه المواقف تداخلًا اجتماعيًّا؟ اشرحوا!
  2. هل يعتبر التّداخل لصالح شخصٍ نعرفه تداخلًا اجتماعيًّا؟ اشرحوا!
- برأيكم، ما هو الانتباه واليقظة؟ هل يمكننا اعتبارهما تداخلًا اجتماعيًّا؟





# أستطيع التأثير

## الملحق

**الملحق الأول: تمّ دفع كامل النّفقات قبل 30 سنة- رابط  
تشعبيّ.**

**الملحق الثاني: بطاقة مواقف اجتماعيّة مختلفة- ردود  
فعل محتمّلة.**

