



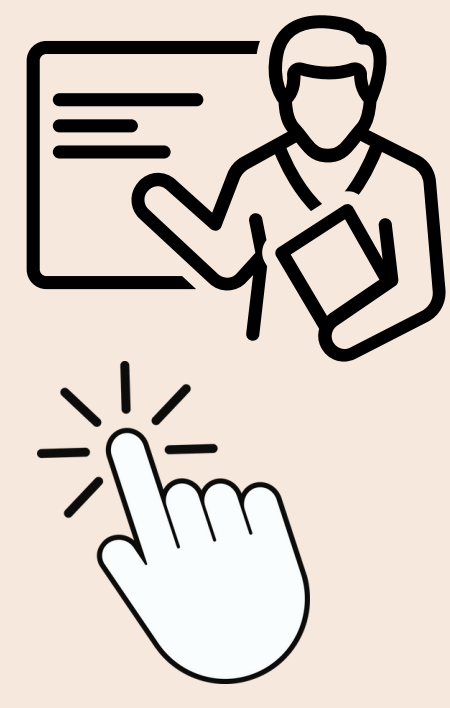
مجموعتي





مجموعتي

للمربي



الهدف

1. أن يدرك الطّلاب أنّ قوّة المجموعة من قوّة كلّ عضوٍ فيها.

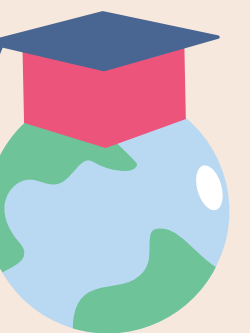
موادّ مساعدة
فيلم أهمّيّة المجموعة.





مجموعتي سير الفعاليّة المرحلة الأولى- كامل الهيئة

👉 يعرض المرّبيّ الفيلم أهميّة المجموعة- رابط تشعبيّ.





مجموعتي

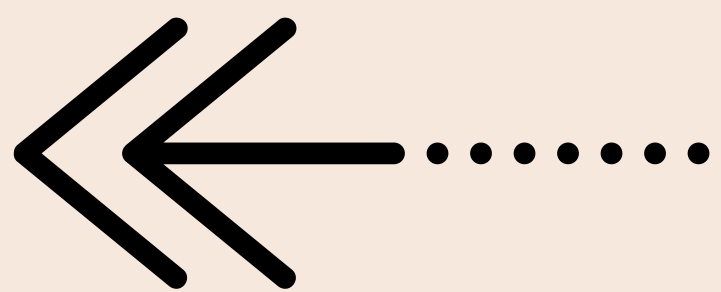
سير الفعاليّة

المرحلة الثّانية- نقاشٌ في كامل الهيئة

يسأل المرّبي الطّلاب: ماذا رأينا في الفيلم؟
يسجّل إجاباتهم على اللّوح ويلخصّ قائلاً: "إذن رأينا في مقاطع الفيلم القصيرة أنّ قوّة الأفراد تبرز عندما يتحدّون كمجموعةٍ مقارنةً بالعمل الفرديّ في مواجهة المهامّ والمخاطر".

يدير المرّبي نقاشاً حول الأسئلة التّالية:

1. برأيكم، ما الذي يدفع الأفراد لتكوين مجموعة؟
2. برأيكم، ما هي إيجابيّات العمل في مجموعة؟
3. إلى أيّة مجموعاتٍ تنتمون؟
4. ما هي المجموعات الأكثر أهميّةً بالنّسبة إليكم؟





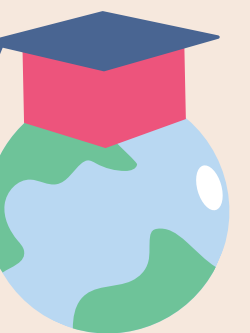
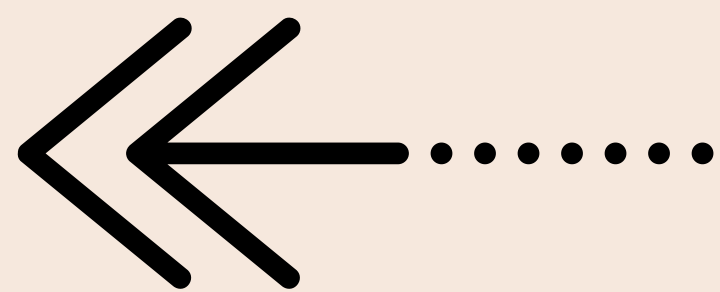
مجموعتي

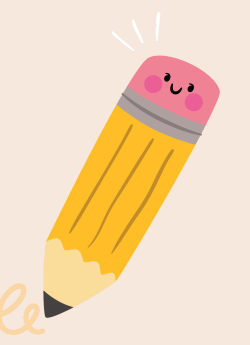
سير الفعاليّة

المرحلة الثّانية- نقاشٌ في كامل الهيئة

بإمكان المرّبي استعمال تقنية مينيتر- رابط تشعبيّ. المينيتر هو تقنيةٌ محوسّبةٌ تستعمل خلال الحصّة لتفعيل الطّلاب شرحٌ قصيرٌ عن استعمال تقنية المينيتر- رابط تشعبيّ. أسئلةٌ بالمينيتر:

1. ما هي مجموعات الانتماء الخاصّة بك؟
أمثلة: العائلة، الأصدقاء، الأصدقاء من الحيّ، الصّفّ، فريق كرة قدم، مجموعاتٌ ضمن حركات الشّبيبة ومجموعات أخرى.
مجموعة الانتماء هي مجموعة ينتمي إليها الفرد. ينتمي كلّ فردٍ إلى مجموعات انتماءٍ متنوّعةٍ خلال حياته.





مجموعتي

سير الفعاليّة

المرحلة الثّانية- نقاشٌ في كامل الهيئة

أثناء العمل في المينتيمتر، تظهر بشكل بارز مجموعات الانتماء الأكثر شيوعًا بين الطّلاب.

هكذا تظهر الصّورة على الشاشة بعد إجابات الطّلاب- رابط تشعبيّ

2. ماذا تعطيك مجموعة الانتماء الأكثر أهمّيّةً بالنّسبة إليك؟

هكذا تظهر الصّورة بعد تعبئة الطّلاب- رابط تشعبيّ

أسئلةٌ للنّقاش في كامل الهيئة:

برأيكم، لماذا اختار معظم الطّلاب، المجموعة التي ظهرت على الشاشة أمامكم بشكلٍ بارزٍ؟

برأيكم، كيف يمكننا جعل "الصّف" المجموعة الأهمّ لكلّ طالبٍ منكم؟ ما هي اقتراحاتكم؟



مجموعتي

سير الفعاليّة

المرحلة الثالثة- تلخيص في كامل الهيئة

يقول المربي: تعلّمنا في هذه الحصّة عن قوّة المجموعة وكيف أنّنا ننتمي في حياتنا إلى عدّة مجموعاتٍ في نفس الوقت، كذلك تعرّفنا على الفوائد العديدة لكلّ مجموعةٍ في حياتنا، وتطرّقنا إلى كيفية جعل الصّف مجموعة ذات أهميّةٍ في حياتنا.

