



القائد يستمع ويتواصل: لعبة الهممس





القائد يستمع ويتواصل: لعبة الهمس

للمربي



الأهداف

1. إدراك أهمية الاستماع الدقيق والتواصل الواضح كمهارات أساسية للقائد
2. اختبار تأثير التشويش وسوء الفهم على نقل المعلومات
3. تطوير مهارات الإصغاء الفعال لدى الطلاب
4. ربط مهارات التواصل بالنجاح في العمل الجماعي والقيادة

موادّ مساعدة

- جمل مكتوبة مسبقاً للمربي (ملحق 1)
- مساحة كافية في الصف لوقوف الطلاب في طوابير
- لوح أو شاشة لعرض الجمل الأصلية للمقارنة
- ساعة توقيت أو منبه



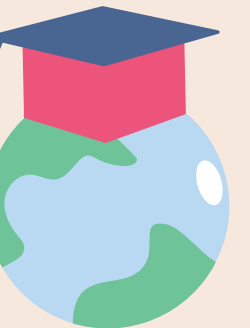


القائد يستمع ويتواصل: لعبة الهمس

سير الفعاليّة

المرحلة الأولى - تمهيد - كامل الهيئة

1. يبدأ المربي بطرح الأسئلة: "تخيلوا قائداً يتحدث طوال الوقت ولا يستمع لأحد، أو قائداً يتحدث بطريقة غير واضحة فلا يفهمه أحد. هل سيكون قائداً جيداً؟ لماذا؟"
2. يستمع لإجابات 2-3 طلاب.
3. يؤكد على أن الاستماع الجيد والتواصل الواضح هما من أهم أدوات القائد الناجح.
4. يشرح أنهم سيختبرون ذلك من خلال لعبة مسلية.

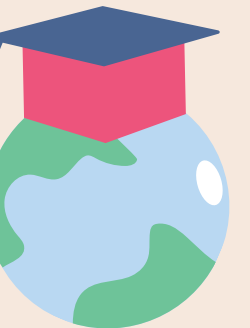




القائد يستمع ويتواصل: لعبة الهمس

سير الفعاليّة المرحلة الثانية - لعبة الهمس

1. يقسم المربي الصف إلى فريقين أو ثلاثة فرق (حسب عدد الطلاب).
2. يقف كل فريق في طابور.
3. يشرح قواعد اللعبة:
 - سيهمس المربي جملة محددة في أذن أول طالب في كل طابور.
 - يقوم كل طالب بهمس الجملة التي سمعها لزميله التالي في الطابور.
 - يستمر التمرير حتى تصل الجملة للطالب الأخير.
 - الطالب الأخير يقول الجملة التي وصلته بصوت عالٍ.
4. ينفذ اللعبة مرتين أو ثلاث مرات باستخدام جمل مختلفة.
5. في كل مرة، يقارن الجملة الأصلية بالجملة النهائية.

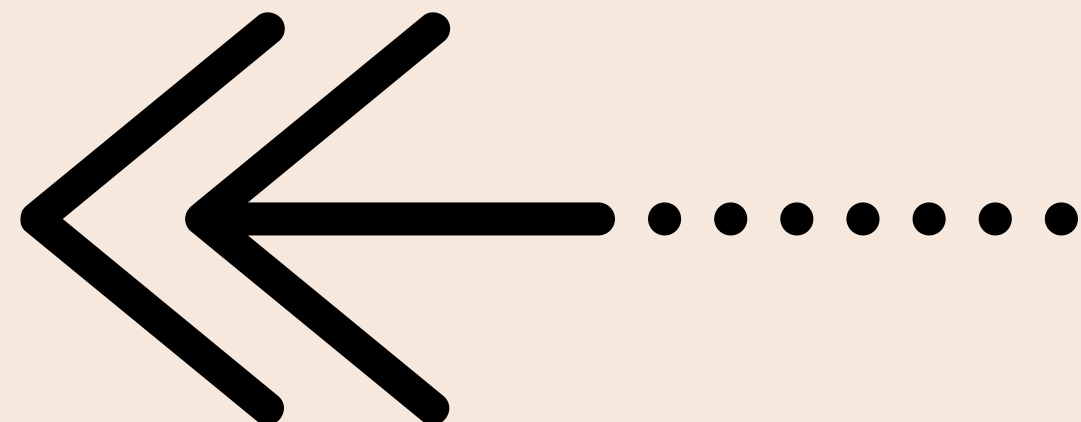




القائد يستمع ويتواصل: لعبة الهمس

سير الفعاليّة المرحلة الثالثة - تحليل ونقاش

1. يجلس الطلاب في دائرة أو في أماكنهم المعتادة.
2. يطرح المربي أسئلة للنقاش:
 - لماذا تغيرت الجملة بهذا الشكل؟
 - ما هي الأسباب التي أدت إلى تشويه المعنى؟
 - ماذا كان يمكننا أن نفعل لنحافظ على الجملة صحيحة؟
3. يساعد الطلاب على تحديد عوامل مثل:
 - عدم الاستماع الجيد
 - الهمس بسرعة كبيرة
 - عدم فهم بعض الكلمات





القائد يستمع ويتواصل: لعبة الهمس

سير الفعاليّة المرحلة الثالثة - تحليل ونقاش

- إضافة أو حذف كلمات بشكل غير مقصود
- 4. يربط النشاط بالقيادة:
- لماذا يجب على القائد أن يستمع جيداً لأفراد فريقه؟
- لماذا يجب أن يتأكد من أن رسالته واضحة ومفهومة؟
- كيف يؤثر سوء التواصل على العمل الجماعي؟





القائد يستمع ويتواصل: لعبة الهمس

سير الفعاليّة

المرحلة الرابعة - تلخيص وتطبيق

1. يلخص المربي أن الاستماع الجيد والتواصل الواضح مهارتان أساسيتان ليس فقط للقادة، بل لكل شخص يريد بناء علاقات جيدة وفهم الآخرين.
2. يسأل: "كيف يمكننا تحسين مهارتنا في الاستماع والتواصل في الصف؟"
3. يستمع لاقتراحات الطلاب ويشجعهم على تطبيقها.
4. مهمة متابعة: "حاول هذا الأسبوع أن تركز على الاستماع 'الحقيقي' عندما يتحدث معك شخص ما (انظر إليه، أومئ برأسك، لا تقاطعه)."





القائد يستمع ويتواصل: لعبة الهمس

ملحق

ملحق 1: جمل للعبة الهمس





القائد يستمع ويتواصل: لعبة الهمس

نصائح إضافية للمربي

- حافظ على جو من المرح وعدم اللوم أثناء مقارنة الجمل
- ركز على استخلاص الدروس العملية المتعلقة بالاستماع والتواصل
- يمكن زيادة التحدي بإضافة ضوضاء خفيفة في الخلفية أثناء اللعب
- شجع الطلاب على التفكير في مواقف حقيقية تعرضوا فيها لسوء فهم بسبب التواصل غير الواضح.

