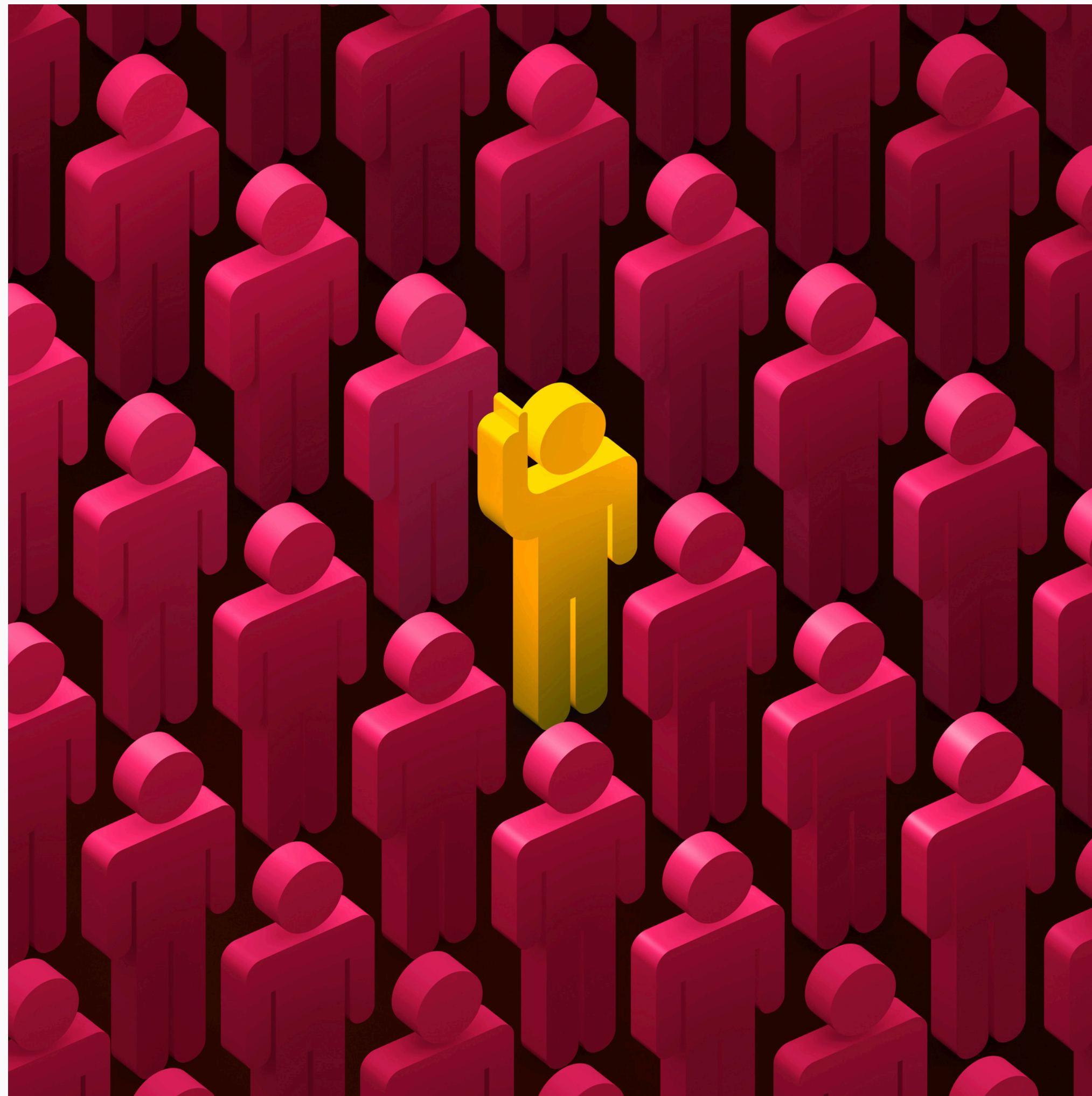




قسم المجتمع العربي
مركز الإرشاد القطري

أنا قائد





أنا قائد

الأهداف

- أن يشخّص الطّالِب الصّفات القياديّة في المجموعة.
- أن يفحص الطّالِب عوامل تساعد على تنظيم المجموعة وأخرى تعيق تنظيمها.

موادّ مساعدة

- الملحق الأوّل - خمس بطاقات مهامّ.
- الملحق الثّاني - بطاقتان للمراقبة.
- الملحق الثّالث - معلومات للمربّي.

أنا قائد

سير الفعاليّة

المرحلة الأولى - مجموعات

يضع المرّبي بطاقات المهامّ الخمس (الملحق الأوّل) على أرضيّة الغرفة في الوسط، ثمّ يقول للطلّاب: "أمامكم عدّة مهامّ، عليكم أن تتوزّعوا إلى مجموعات، وأن تختاروا مَهْمَةً ثمّ أن تقوموا بتنفيذها!"
يتوزّع الطّلاب إلى مجموعاتٍ على المرّبي أن لا يتدخّل في تنظيم المجموعات. أن لا يؤثّر على حجمها (عدد أفرادها) وعليه عدم إعطاء أيّة تعليماتٍ إضافيّةٍ، إذا برزت أسئلةٌ فرديةٌ يمكنه الإجابة عنها.

للمرّبي





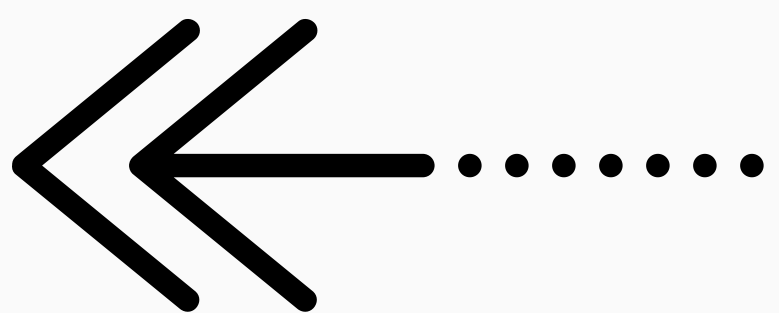
أنا قائد

سير الفعاليّة

المرحلة الثانية - كامل الهيئة

يقوم المربي بإدارة نقاشٍ مع الطلاب مستعينًا بالأسئلة التالية:
أسئلة للنقاش:

- كيف اخترتم المهام؟
- هل استطعتم تنفيذ المَهْمَة التي اخترتموها؟
- أيّة أمور ساعدتكم على تحقيق المَهْمَة؟
- أيّة أمورٍ أعاقَت تنفيذ المَهْمَة؟





أنا قائد

سير الفعاليّة

المرحلة الثانية - كامل الهيئة

هنا يطلب المربّي من المراقبين أنْ يعرضوا تقاريرهم مستعينين بملاحظاتهم المسجّلة في أوراق المراقبة ومتطرّقين إلى النّقاط التّالية: هل برز قياديّون في كلّ مجموعة؟ أيّة أمور جعلتهم قادةً (مواهبهم، روح المبادرة، المسؤولية، تجاربهم، روح الدّعابة، أو غيرها من الصّفات القياديّة في المجموعة)؟

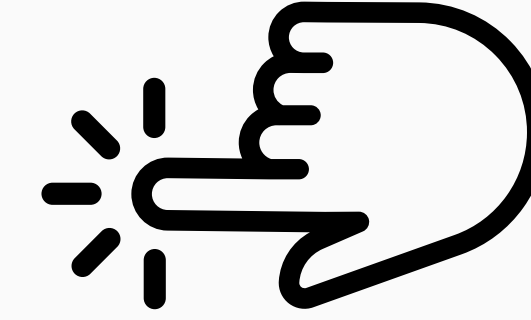
في الختام يسأل المربّي الطّلاب:

- ماذا تعلّمتم عن الدّور القياديّ من هذه الفعاليّة؟



أنا قائد

الملحق الأول



خمس بطاقات مهام

عليكم تخطيط لعبة
جماعية!



أنا قائد

الملحق الأول

عليكم تأليف لغز
كلماتٍ متقاطعةٍ!



أنا قائد

الملحق الأول

عليكم تحضير
مُلَصَّقة (Collage)،
حدّدوا أنتم موضوعها!



أنا قائد

الملحق الأول

عليكم تأليف أغنية
على غرار الأغاني
الشعبية!



أنا قائد

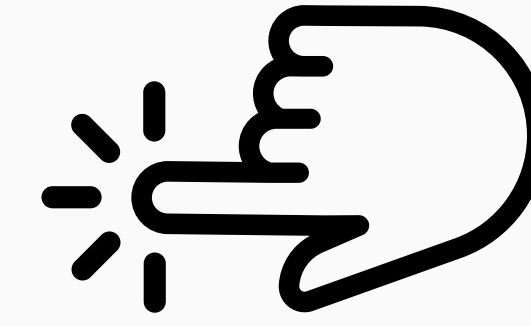
الملحق الأول

عليكم إعداد
مسابقة، حدّدوا أنتم
موضوعها!



أنا قائد

الملحق الثاني



بطاقتان للمراقبة

مراقب أول:

- كيف تتنظم المجموعة؟
- أية أمور تساعد المجموعة على تحقيق المهمة؟
- أية أمور تعيق تنفيذ المهمة؟
- أي طالب من بين أعضاء المجموعة يأخذ دورًا قياديًا وأيّهم لديه روح المبادرة؟ أعطه علامة!

المراقب العزيز:

تذكر أنك مراقبٌ ولست قاضيًا!
عليك أن تقدم تقريرًا موضوعيًا قدر المستطاع!

أنا قائد

الملحق الثاني

بطاقتان للمراقبة

مراقب ثانٍ:

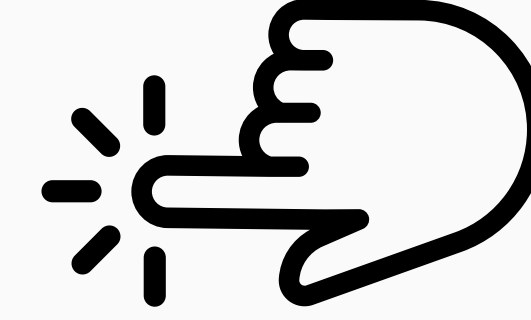
- هل هناك مرحلة تخطيط؟
- هل تعمل المجموعة وفق أنظمة عمل معينة؟
- بأيّة طريقة تتخذ المجموعة قراراتها؟
- هل هناك توزيع للمسؤولية بين أعضاء المجموعة؟

المراقب العزيز:

- تذكر أنك مراقبٌ ولست قاضيًا!
- عليك أن تقدّم تقريرًا موضوعيًا قدر المستطاع!

أنا قائد

الملحق الثالث



معلومات للمربي

للمربي:

1. العلامة، التي يعطيها المراقب، تدلّ على الأسلوب القيادي الذي يفضّله الفرد، فكلّما كانت العلامة عاليةً، نستطيع أن نفترض أن الفرد يميل أكثر إلى أسلوب القيادة المشاركة، والعكس صحيح، فكلّما كانت العلامة منخفضةً، كلما دلّ ذلك على أنه يميل إلى القيادة المتسلّطة.

2. استنتجت بعض الأبحاث في علم النفس الاجتماعي أنه في المجموعة التي يكون فيها القائد ديموقراطيًا، تكون درجة رضا الأتباع من القائد ومن المجموعة أعلى وتكون إنجازاتها على المدى البعيد أكثر تأثيرًا. وأنه في المجموعة التي يكون فيها القائد متسلّطًا، تكون الإنجازات على المدى البعيد أعلى، ولكن، من الناحية الأخرى، تكون درجة الرضا داخل المجموعة ودرجة الاستعداد للتعاون وللعطاء منخفضةً، كما تكون الإنجازات على المدى البعيد أقلّ تأثيرًا. في ردود الفعل لأسلوب القيادة الفوضوي (Laissez-faire ليسيه فيغ) غالبًا ما تكون درجة الرضا منخفضةً وتكون الإنجازات ذات تأثيرٍ منخفضٍ جدًا.