



قسم المجتمع العربي
مركز الإرشاد القطري

القيادة في صور





القيادة في صور

الأهداف

- أن يتعرّف الطّلاب على الصّفات والمميّزات الضّروريّة للقائد.
- اقتراح طرق لجعل هذه الصّفات والمميّزات تظهر في الحياة اليوميّة.

موادّ مساعدة

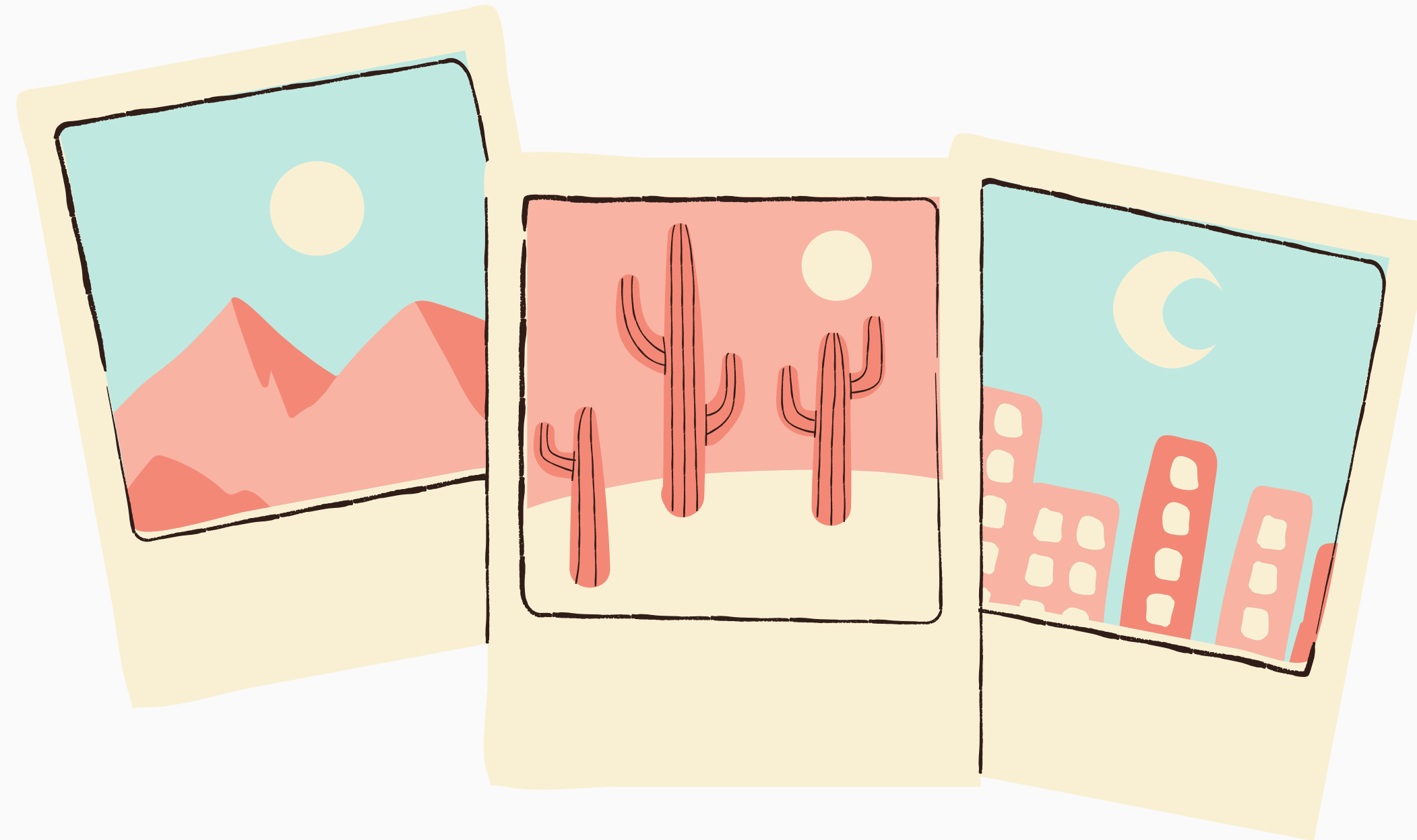
- ملحق- القيادة في صور- رابط تشعبيّ.

القيادة في صور

سيرالفعاليّة

المرحلة الأولى شخصي

يعرض المربّي الصّور التي في الملحق ويطلب من كلّ طالب أن يختار صورةً تمثّل بنظره القيادة وأنّ يعلّل سبب اختياره.



القيادة في صور

سير الفعاليّة

المرحلة الثّانية مجموعات

يتوزّع الطّلاب إلى مجموعات تتكوّن الواحدة منها من أربعة - خمسة أعضاء.
يعرض كلّ طالب داخل المجموعة الصّورة التي اختارها وتعليقه.
يدير أعضاء كلّ مجموعة نقاشًا للتّوصل إلى قرارٍ حول الصّفات والمميّزات الضّروريّة
للقائد، ويسجّلونها في لائحة.





القيادة في صور

سير الفعاليّة

المرحلة الثالثة عرض ونقاش في كامل الهيئة

تعرض المجموعات اللوائح، ثمّ يدير المربي نقاشًا حول الأسئلة التالية:

1. ما الذي يجب فحصه من جديد؟ ولماذا؟
2. هل كنتم الآن وفي نهاية الفعاليّة، تجيبون نفس الإجابة التي أجبتموها في بداية الفعاليّة عن السؤال؟
3. كيف تكسبون صديقًا جديدًا؟
4. ما هي الفائدة التي جنيتموها من الفعاليّة؟
5. هل اكتشفتم شيئًا جديدًا لم تفكروا به من قبل؟



القيادة في صور

الملحق

👉 القيادة في صور - رابط تشعبي

