



רוית גולן דנקן  
אוניברסיטת רוטג'רס  
ניו ג'רסי, ארה"ב

חשיבה מדעית: שימוש  
בקריטריונים אפיסטמיים



**RUTGERS**

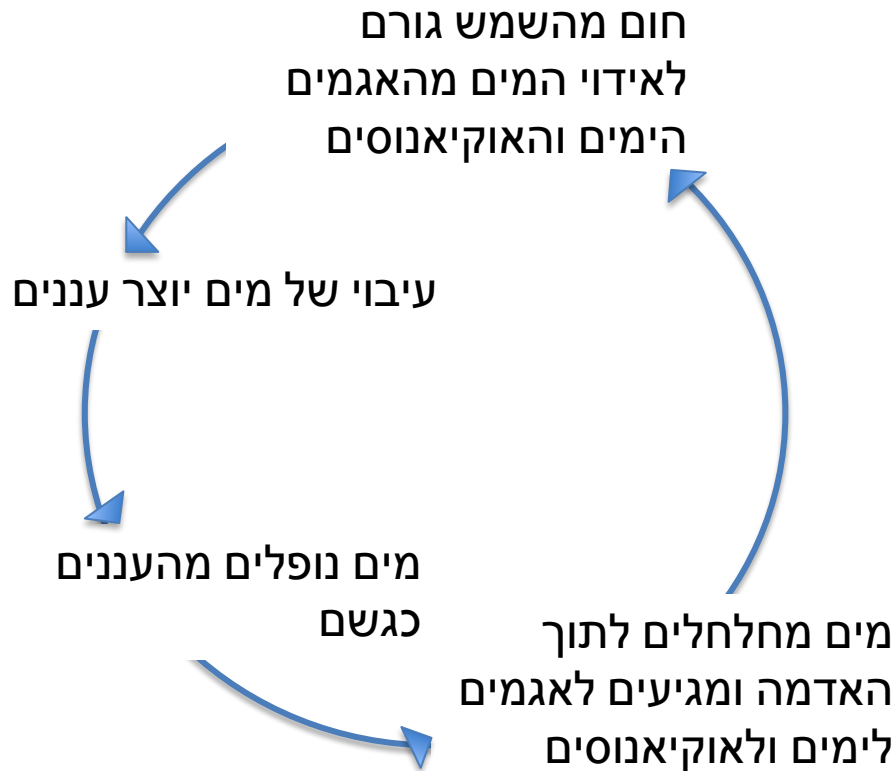
Graduate School of Education

# 1. איזה מודל מסביר באופן מיטבי מדוע יורד גשם ומה קורה למים שעל האדמה לאחר הגשם?

## מודל א. מחזור המים



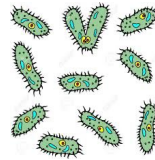
## מודל ב. מחזור המים



## 2. היתה התפרצות עצומה של הרעלת מזון בתל אביב. מדעני בריאות פיתחו שני מודלים היכולים להסביר מדוע התרחשה הרעלת המזון. איזה מהם טוב יותר?

### מודל ב. הרעלת מזון

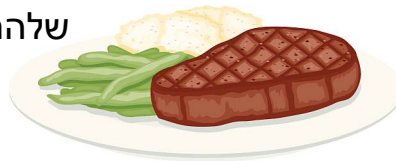
היו חיידקים שגורמים להרעלת מזון  
בבשר הטרי שבמסעדות בעיר



המסעדות לא בישלו את הבשר זמן ממושך מספיק  
כך שהחיידקים ייהרגו



מי שחלו הזמינו ואכלו מנות עם הבשר  
הזה והחיידקים נכנסו למערכת העיכול  
שלהם

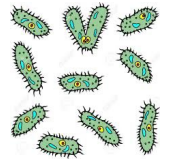


החיידקים שנכנסו למערכת העיכול  
שלהם גרמו למחלתם



### מודל א. הרעלת מזון

היו חיידקים שגורמים להרעלת מזון  
בחסה טרייה שנמכרה במסעדות בעיר



מי שחלו הזמינו ואכלו מנות שכללו  
את החסה הזו



החיידקים נכנסו למערכת העיכול שלהם



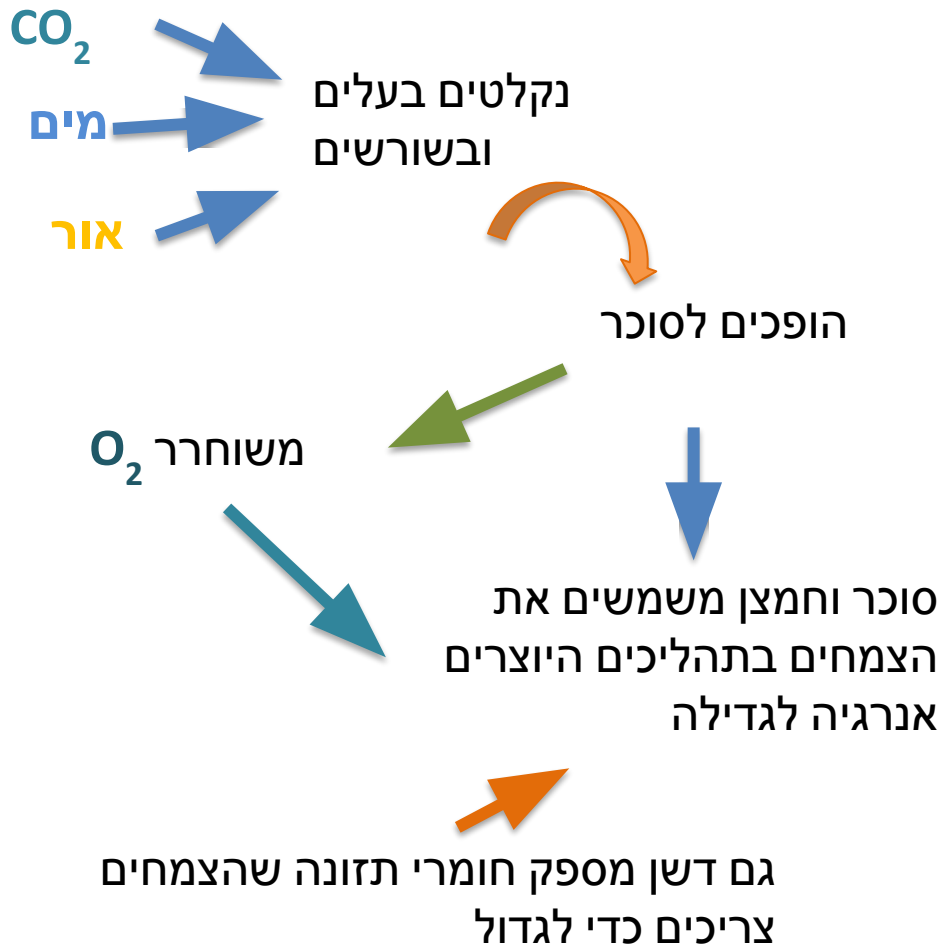
הם חלו מהחיידקים הללו במערכת  
העיכול



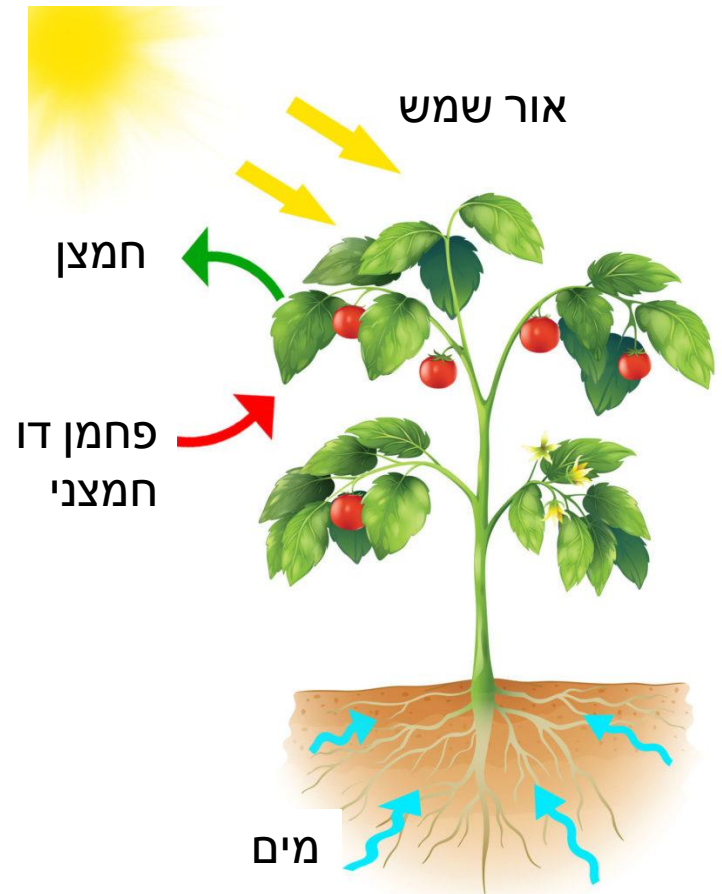
- עדות 1:** כל מי שחלה אכל במסעדה כ-3 שעות לפני שהחלה מחלתו.
- עדות 2:** 65% מבני האדם שחלו, אכלו במסעדות צמחוניות שלא מגישות בשר
- עדות 3:** כל בני האדם שחלו אכלו ירקות

3. איזה מהמודלים האלו עדיף כדי להסביר איך צמחים משיגים אנרגיה לגדול?

**מודל ב. איך צמחים משיגים אנרגיה לגדול**



**מודל א. איך צמחים משיגים אנרגיה לגדול**

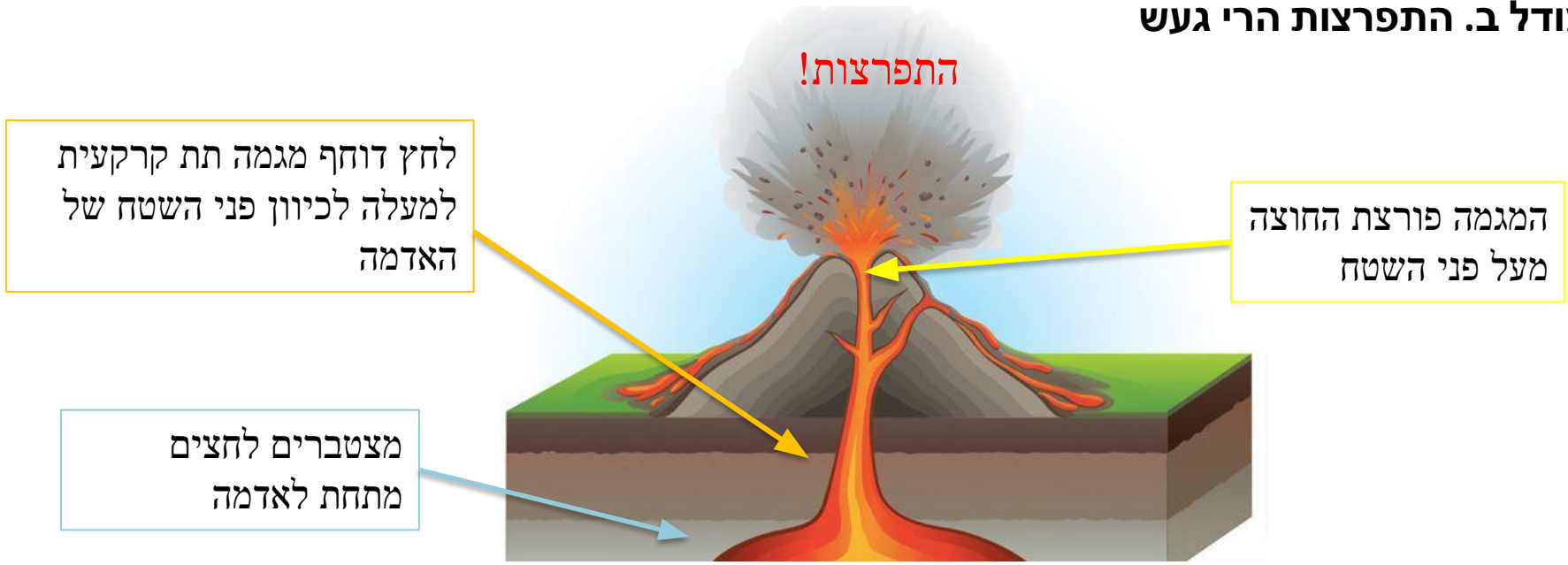


#### 4. מי משני המודלים הבאים מסביר טוב יותר מדוע הרי געש מתפרצים

##### מודל א. התפרצות הרי געש

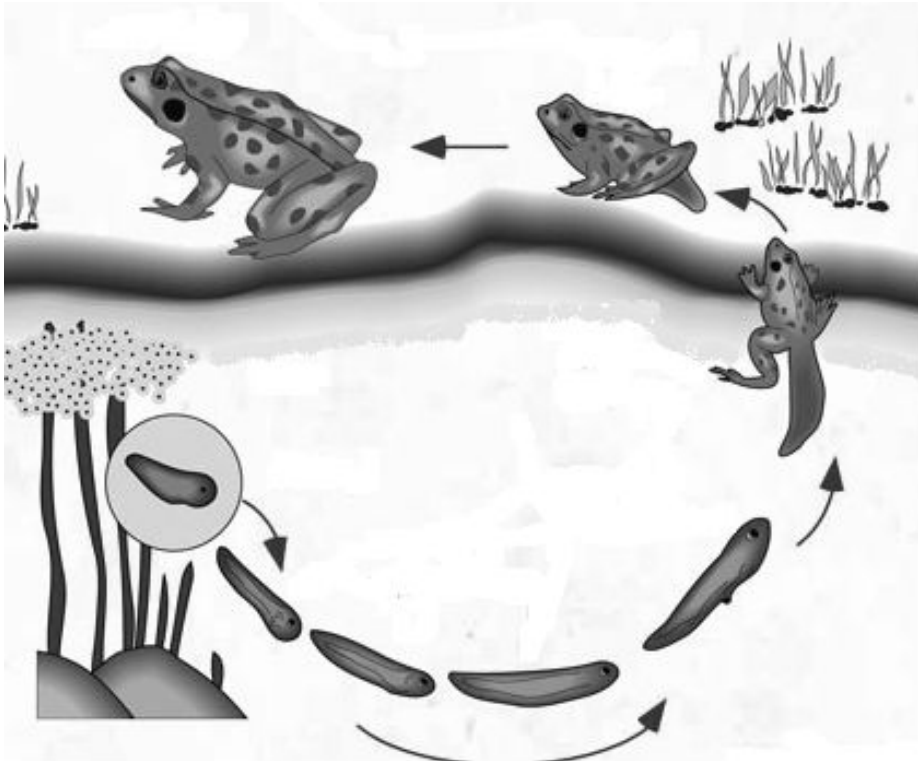


##### מודל ב. התפרצות הרי געש



5. איזה משני המודלים הבאים מסביר טוב יותר כיצד ראשנים הופכים לצפרדעים?

מודל ב. כיצד צפרדע מתפתחת



מודל א. כיצד צפרדע מתפתחת

