

הפיקוח על מגמת אמנויות העיצוב

מקצוע מוביל

חלק ג: היבטים בעיצוב בתקופה המודרנית

פרק 3: עיצוב מודרני מוקדם

שאלות לדוגמה בהתאם לתוכנית הלימודים ולחומרי הלימוד
שאלות המכוונות את התלמיד להרחבה ע"י חיפוש באינטרנט

גרסת טיוטה

כתיבה: שרה אהרוני

תש"ף

שאלה 1

"העידן היפה"

- א. מאמצע המאה ה-19 התפתחו שתי שפות לעיצוב: אר-נובו והאסתטיקה של המכונה. הסבר מהו הערך המשותף לשתי השפות.
- ב. הסבר מה מייחד כל אחת משפות העיצוב האלה מבחינת ביטוי הפונקציונלי ומבחינת ביטוי האסתטי.

שאלה 2

אר נובו

- א. הסבר את הרקע לצמיחת סגנון האר נובו.
- ב. הסבר **שניים** ממקורות ההשראה שהשפיעו על סגנון האר נובו.
- ג. הסבר **שניים** ממאפייני העיצוב של סגנון האר נובו.

שאלה 3

אר נובו

- א. בסגנון האר נובו התפתחו שתי מגמות: המגמה האורגנית והמגמה הסכמתית. הסבר **שניים** ממאפייני העיצוב של כל אחת מהמגמות.
- ב. ציין שם של מוצר או כרזה שעוצב/ה בסגנון המגמה האורגנית, והסבר **שניים** ממאפייני המגמה הבאים לידי ביטוי במוצר (או בכרזה) שצינת.
- ג. ציין שם של מוצר או כרזה שעוצב/ה בסגנון המגמה הסכמתית, והסבר **שניים** ממאפייני המגמה הבאים לידי ביטוי במוצר (או בכרזה) שצינת.

שאלה 4

אר נובו

- בתמונה 1 מוצגת הכניסה לתחנת המטרו בפריז של הקטור גימאר, ובתמונה 2 מוצגת "מנורת הקופרים" של אמיל גאלה.
- בשתי היצירות באים לידי ביטוי המאפיינים של האר נובו – דחיית אזכורים היסטוריים ושילוב בין טכנולוגיה וחומרים חדשים ובין מקוריות ויופי.
- א. הסבר כיצד המאפיינים הנ"ל באים לידי ביטוי ביצירתו של אמיל גאלה.
 - ב. הסבר כיצד המאפיינים הנ"ל באים לידי ביטוי ביצירתו של הקטור גימאר.

(2)



(1)

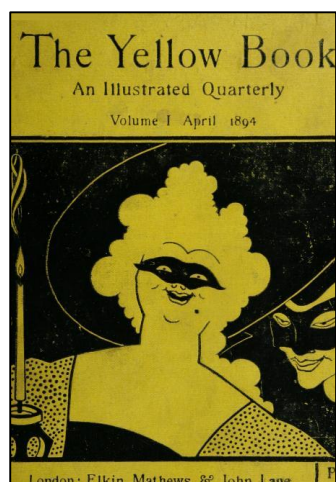


שאלה 5

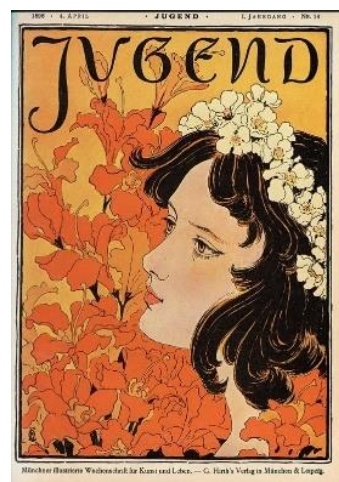
בתמונה 1 מוצג שער המגזין "יוגנד" שעיבב אוטו אקמן, ובתמונה 2 מוצג השער של "הספר הצהוב" שעיבב אוברי בירדסלי

- א. ציין באיזה סגנון עוצב כל אחד מהשערים.
- ב. ציין שני מקורות השפעה שהשפיעו על אוטו אקמן, והסבר כיצד הם באים לידי ביטוי בשער שעיבב.
- ג. ציין שני מקורות השפעה שהשפיעו על אוברי בירדסלי, והסבר כיצד הם באים לידי ביטוי בשער שעיבב.
- ד. תאר כל אחד מהשערים, והסבר כיצד מעוצב הכתב בכל אחד מהם.

(2)



(1)



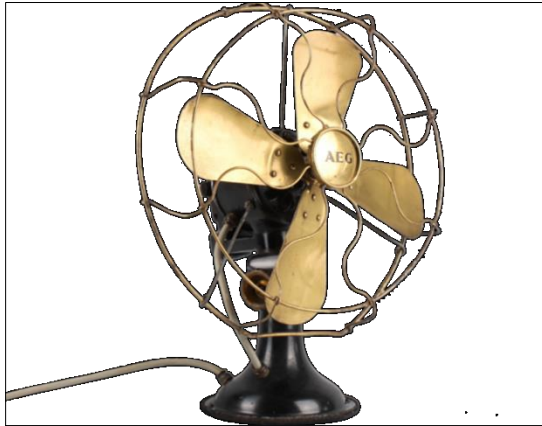
שאלה 6

אסתטיקה המכונה

בתמונה שלפניך מוצג מאוורר שעיבב פיטר בארנס.

א. הסבר ארבעה ערכים של העיצוב המודרני.

ב. הסבר כיצד ערכים אלה באים לידי ביטוי במאוורר.



שאלה 7 אדריכלות

בתמונה שלפניך מוצג "בית שטיינר" שעיבב אדולף לוס.

לוס מזוהה בהיסטוריה של האדריכלות המודרנית עם הקביעה ש"קישוט הוא פשע".

א. הסבר את משמעות העיקרון "קישוט הוא פשע".

ב. הסבר כיצד יישם לוס את העיקרון הזה בבית שטיינר.



שאלה 8

בתמונה שלפניך מוצג מתחם מפעל פאגוס (אלפלד, גרמניה) שתכננו ולטר גרופיוס ואדולף מאייר.

- א. תפיסת התכנון של גרופיוס ומאייר הדגישה את ההיבט החברתי בעיצוב האדריכלי. הסבר כיצד תפיסה זו באה לידי ביטוי בתכנון מבנה המפעל.
- ב. תאר **שלושה** אלמנטים אדריכליים המייחדים כל אחד מחלקי המבנה.



שאלה 9

פרנק לויד רייט

בתמונה שלפניך מוצג "בית רובי" שעיצב פרנק לויד רייט.

- א. הסבר מה הייתה תפיסתו האדריכלית של רייט.
- ב. הסבר כיצד משקף "בית רובי" את תפיסתו האדריכלית של רייט.

