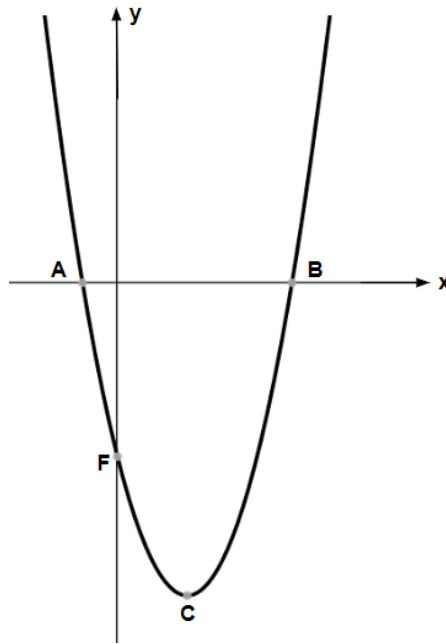


שם התלמיד: _____

תרגול מסכם בנושא

פונקציה ריבועית

(1) בסרטוט שלפניכם נתון גרף הפונקציה $h(x) = (x - 2)^2 - 9$



א. רשמו את שיעורי נקודת הקודקוד של הפונקציה (הנקודה C בסרטוט).

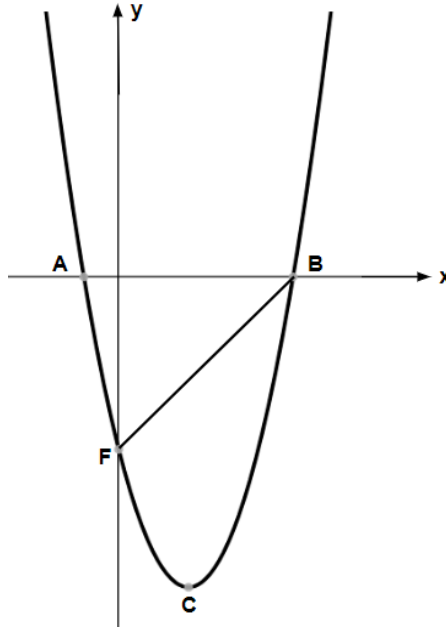
ב. חשבו את שיעורי נקודת החיתוך של הפונקציה עם ציר Y (הנקודה F בסרטוט).

ג. חשבו את שיעורי נקודות החיתוך של גרף הפונקציה עם ציר X (הנקודות A, B בסרטוט).

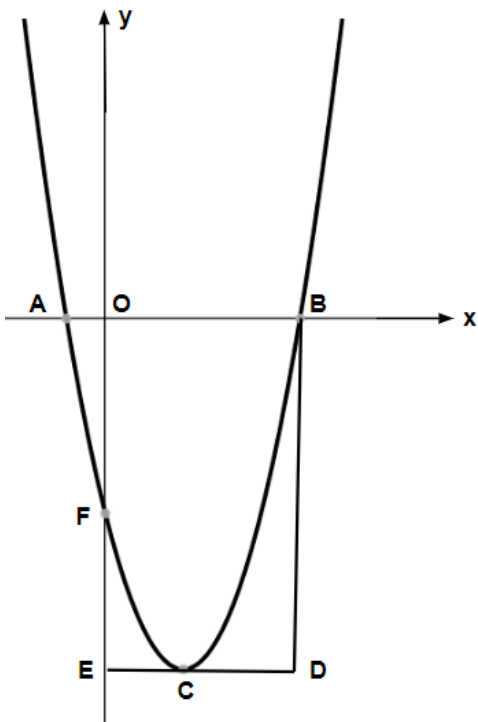
ד. רשמו את התחום שבו הפונקציה עולה וחיובית.

משרד החינוך
 המזכירות הפדגוגית
 אגף מדעים
 הפיקוח על הוראת המתמטיקה

ה. היעזרו בנקודות שחישבתם וחשבו את שטח המשולש ABF.



ו. דרך הנקודה B העבירו את הקטע BD המקביל לציר Y, דרך הנקודה C העבירו את הקטע ED המקביל לציר X ו-O היא ראשית הצירים כך שהתקבל המרובע OBDE.



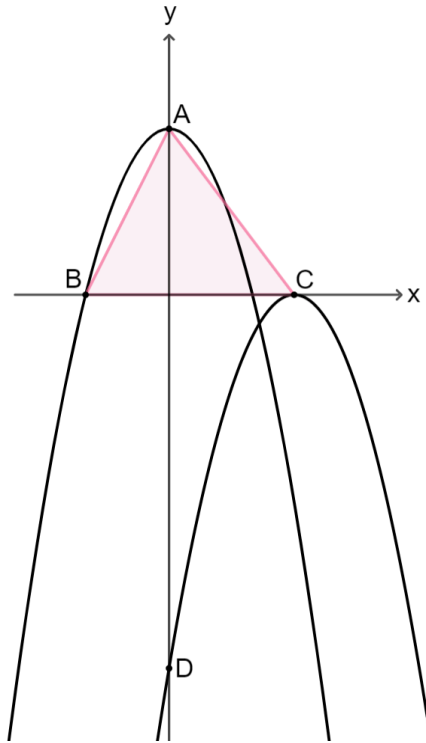
1. איזה סוג של מרובע הוא OBDE?

2. חשבו את שטחו.

משרד החינוך
המזכירות הפדגוגית
אגף מדעים
הפיקוח על הוראת המתמטיקה

(2) בשרטוט נתונים הגרפים של הפונקציות

$$f(x) = 4 - x^2 \quad g(x) = -(x - 3)^2$$



- א. 1. הנקודה A היא קודקוד הפרבולה $f(x)$. רשמו את שיעורי הקודקוד A.
2. הנקודה C היא קודקוד הפרבולה $g(x)$. רשמו את שיעורי הקודקוד C.

- הפונקציה $f(x)$ חותכת את ציר X בנקודה B.
הפונקציה $g(x)$ חותכת את ציר Y בנקודה D.
ב. חשבו את שיעורי הנקודות $B(,)$ $D(,)$

ג. האם המרובע ABCD הוא דלתון? הסבירו.

ד. חשבו את שטח המשולש ABC.

