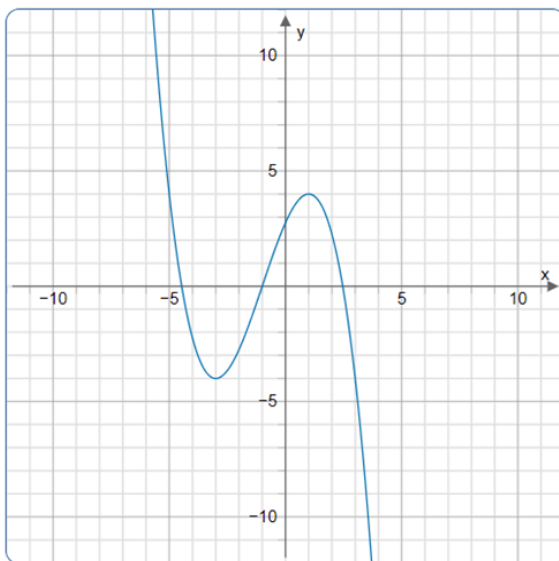


משרד החינוך
המזכירות הפדגוגית
אגף מדעים
הפיקוח על הוראת המתמטיקה

שם התלמיד: _____

מבדק בנושא
הזזות של פונקציה

1. במערכת הצירים שלפניכם נתון גרף הפונקציה $f(x)$.

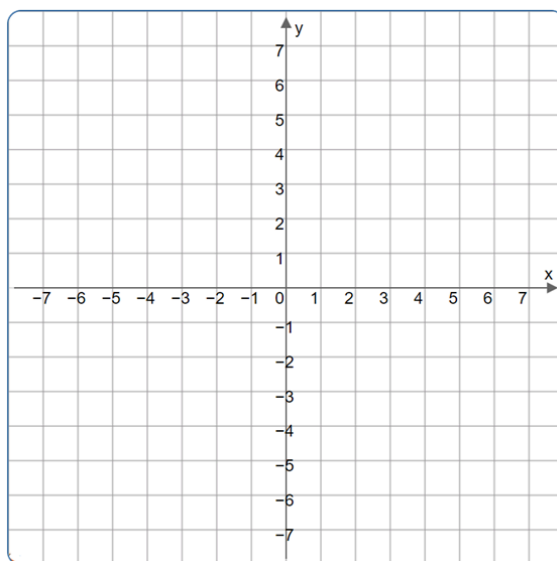
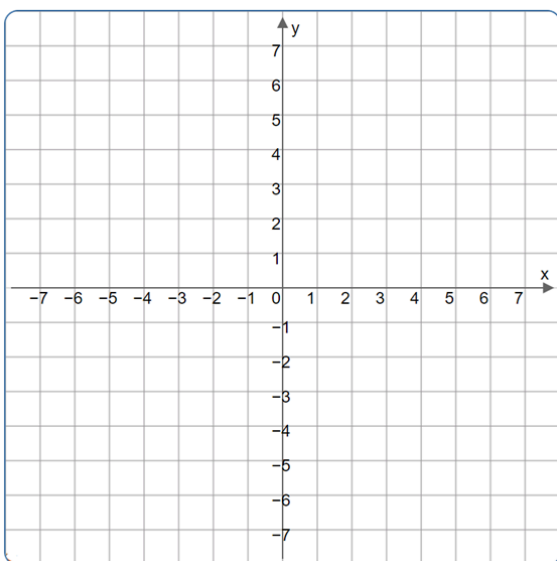


א. שרטטו במערכת הצירים את הפונקציה

המוזזת 2 יחידות מטה

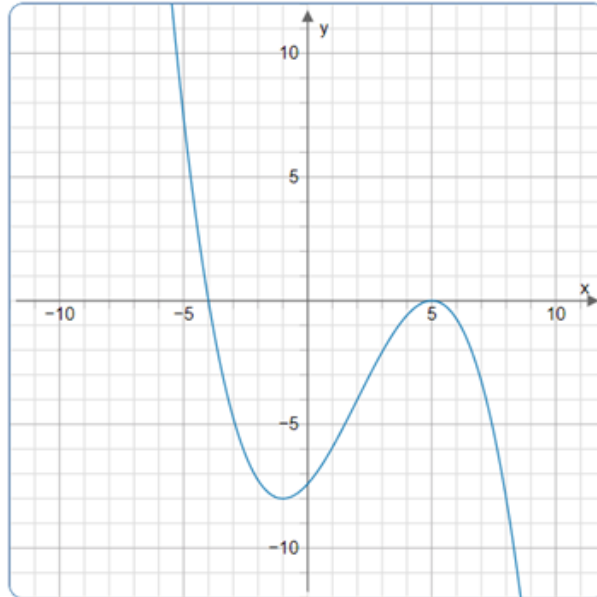
ב. שרטטו במערכת הצירים את הפונקציה

$$f(x) + 3$$



משרד החינוך
המזכירות הפדגוגית
אגף מדעים
הפיקוח על הוראת המתמטיקה

2. במערכת הצירים שלפניכם נתון גרף הפונקציה $f(x)$.



א. רשמו את שיעורי נקודות הקיצון של $f(x)$ וקבעו את סוגן (מינימום / מקסימום).

ב. נתונה הפונקציה $g(x) = f(x) + 2$.

1. רשמו את שיעורי נקודות הקיצון של $g(x)$ וקבעו את סוגן.

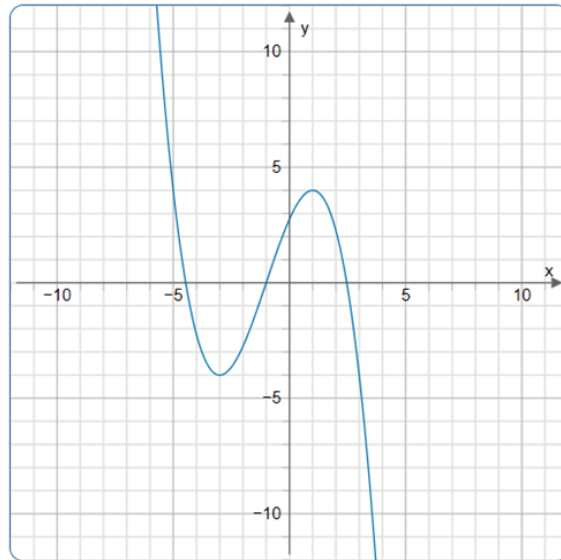
2. כמה נקודות חיתוך יש לגרף הפונקציה $g(x)$ עם ציר ה- x .

ג. נתונה הפונקציה $h(x) = f(x) + k$.

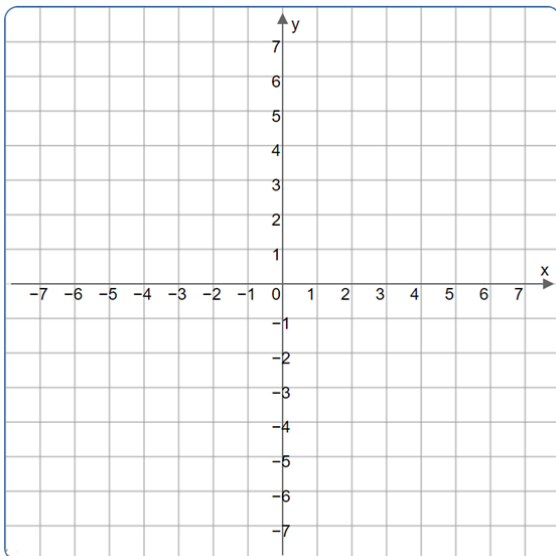
מה צריך להיות ערכו של k כדי שהערך של נקודת המינימום בפונקציה $h(x)$ יהיה חיובי?

משרד החינוך
המזכירות הפדגוגית
אגף מדעים
הפיקוח על הוראת המתמטיקה

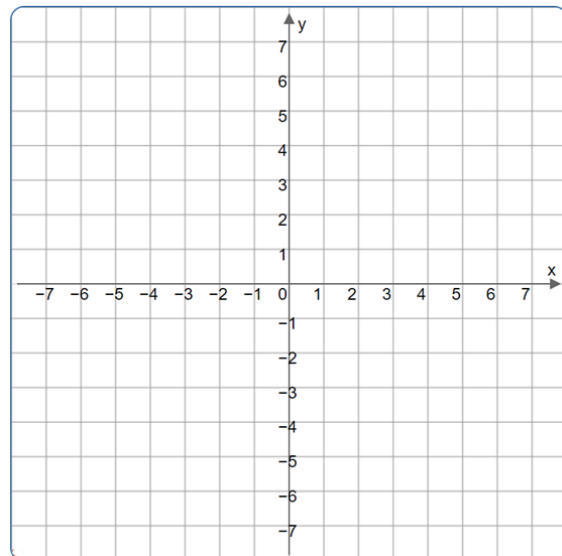
3. במערכת הצירים שלפניכם נתון גרף הפונקציה $f(x)$.



ב. שרטטו במערכת צירים את הפונקציה
 $f(x + 2)$

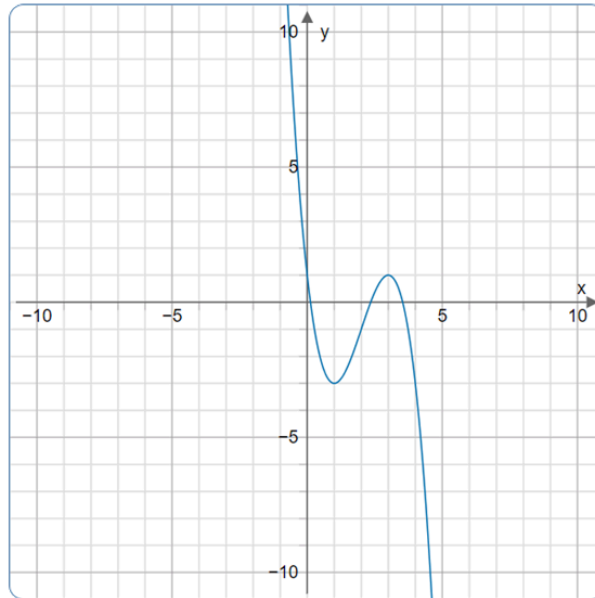


א. שרטטו במערכת צירים את הפונקציה
המוזזת 3 יחידות ימינה



משרד החינוך
המזכירות הפדגוגית
אגף מדעים
הפיקוח על הוראת המתמטיקה

4. במערכת הצירים שלפניכם נתון גרף הפונקציה $f(x)$.



א. רשמו את שיעורי נקודות הקיצון של $f(x)$ וקבעו את סוגן (מינימום / מקסימום).

ב. נתונה הפונקציה $g(x) = f(x - 1)$.

1. רשמו את שיעורי נקודות הקיצון של $g(x)$ וקבעו את סוגן.

2. כמה נקודות חיתוך יש לגרף הפונקציה $g(x)$ עם ציר ה- x .

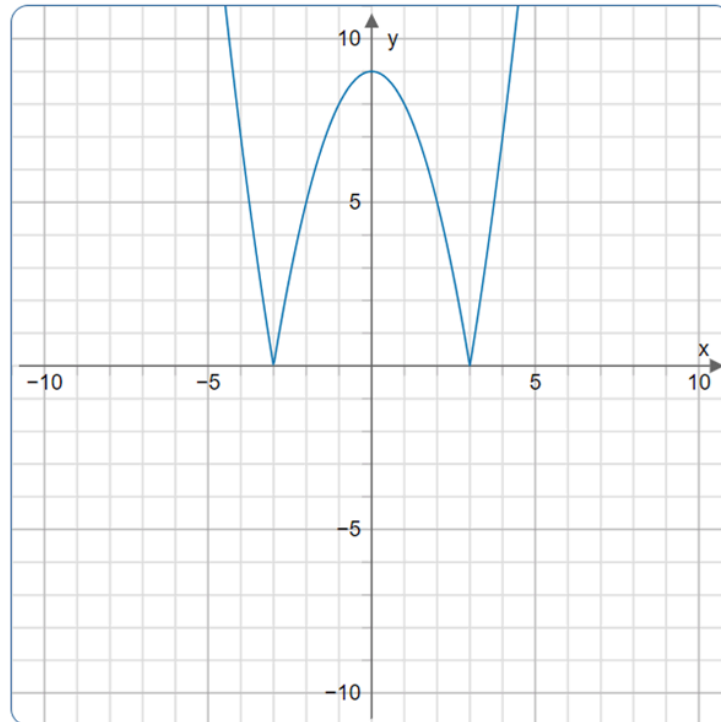
ג. נתונה הפונקציה $h(x) = f(x + k)$.

נתון כי נקודת המקסימום של הפונקציה $h(x)$ היא $(-2, 1)$.

מה ערכו k ?

משרד החינוך
המזכירות הפדגוגית
אגף מדעים
הפיקוח על הוראת המתמטיקה

5. במערכת הצירים שלפניכם נתון גרף הפונקציה $f(x)$.



א. רשמו את שיעורי נקודות הקיצון של $f(x)$ וקבעו את סוגן (מינימום / מקסימום).

ב. נתונה הפונקציה $g(x) = f(x - 1) - 2$.

1. רשמו את שיעורי נקודות הקיצון של $g(x)$ וקבעו את סוגן.

2. רשמו את תחומי העלייה והירידה של הפונקציה $g(x)$.

3. כמה נקודות חיתוך יש לגרף הפונקציה $g(x)$ עם ציר ה- x ?

