

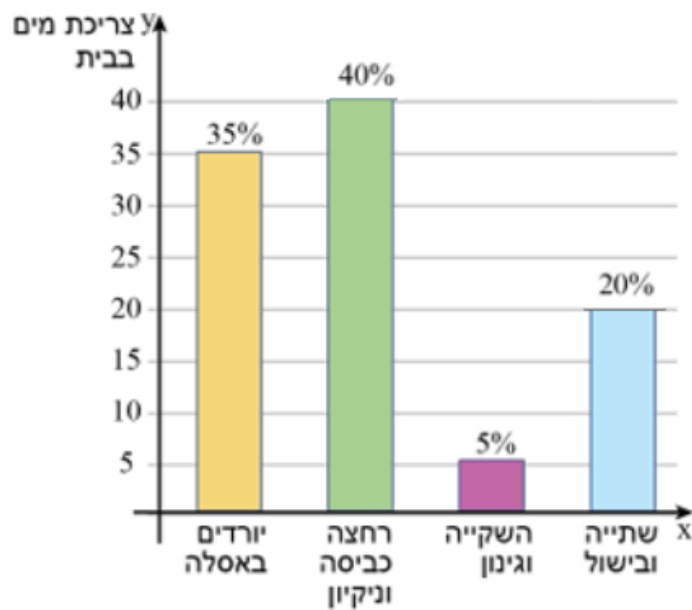
משרד החינוך
המזכירות הפדגוגית
אגף מדעים
הפיקוח על הוראת המתמטיקה

שם התלמיד: _____

מבדק בנושא

קריאת גרפים

1. לפניכם דיאגרמה המתארת את צריכת המים החודשית בבית משפחת כהן באחוזים.



א. השלימו:

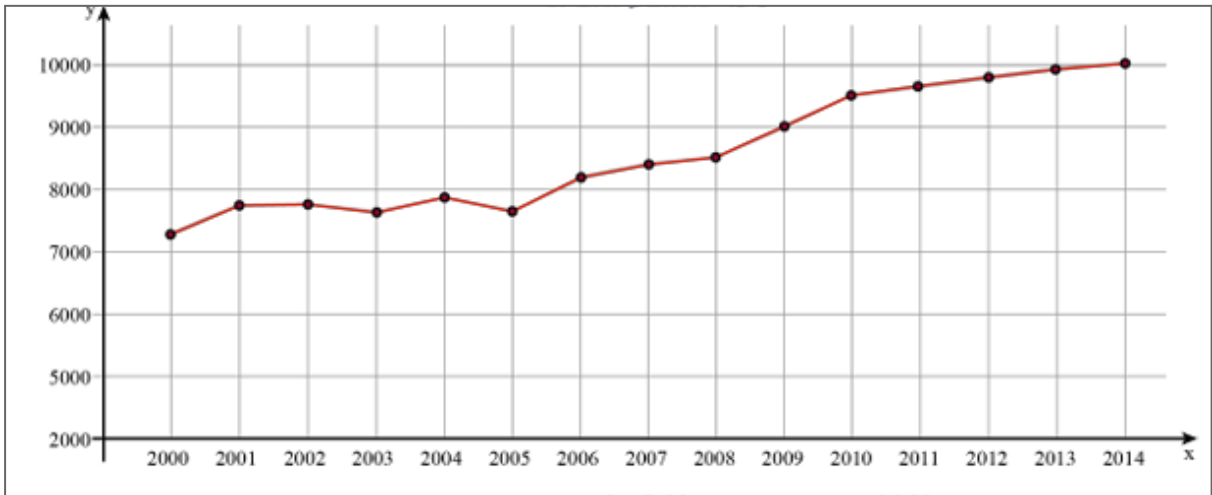
1. משפחת כהן צורכת את כמות המים הגבוהה ביותר עבור _____

2. משפחת כהן צורכת את כמות המים הנמוכה ביותר עבור _____

ב. משפחת כהן צורכת עבור שתייה ובישול 16 מ"ק בחודש.
מהי הצריכה החודשית של מים של משפחת כהן?

משרד החינוך
 המזכירות הפדגוגית
 אגף מדעים
 הפיקוח על הוראת המתמטיקה

2. בגרף מתואר ממוצע השכר בשקלים בשנים 2000-2014.



א. רשמו האם הטענות נכונות, אינן נכונות, או שאי אפשר לדעת על סמך הגרף

טענה	נכונה/ אינה נכונה/ לא ניתן לדעת
בשנת 2013 השכר הממוצע היה 10,000 ש"ח	
השנה שבה השכר הממוצע היה הגבוה ביותר היא 2014	
השכר היה במגמת עלייה לאורך השנים 2000 עד 2005	
השנה שבה השכר הממוצע היה הנמוך ביותר היא 2005	

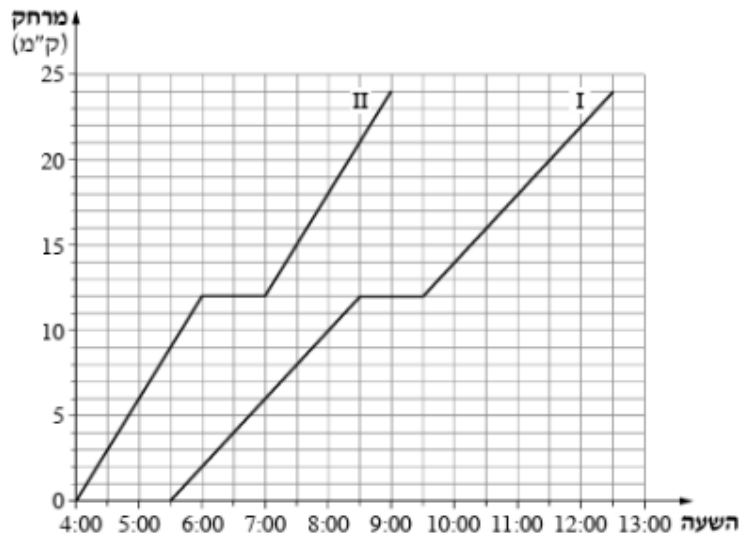
ב. מה היה הפער בין השכר הגבוה ביותר לזה הנמוך ביותר?

ג. באיזה טווח של שנים השכר עלה (ללא ירידות)?

ד. רשמו את השנים בהן ממוצע השכר נשאר קבוע.

משרד החינוך
 המזכירות הפדגוגית
 אנף מדעים
 הפיקוח על הוראת המתמטיקה

3. שתי קבוצות צועדים יצאו למסע באותו מסלול.
 הגרפים שלפניכם מתארים את המרחק של כל אחת משתי הקבוצות מנקודת המוצא, לפי הזמן.
 ענו על השאלות הבאות:



א. השלימו:

1. גרף _____ מתאים לקבוצה האיטית
2. גרף _____ מתאים לקבוצה המהירה

ב. באיזו שעה הגיעה ליעדה הקבוצה המהירה?

ג. באיזה מרחק מנקודת המוצא הייתה הקבוצה המהירה בשעה 8:30?

ד. כל אחת משתי הקבוצות החליטו לנוח בחלק מהמסע.

1. באיזה שעות נחה כל קבוצה?
2. באיזה מרחק מנקודת המוצא נחה כל אחת מהקבוצות?

ה. באיזו שעה היתה הקבוצה האיטית במרחק 18 ק"מ מנקודת המוצא?

ו. טל אמר כי שתי הקבוצות צעדו באותה מהירות לאורך כל הצעדה (פרט לשלב שבו נחו).

האם טל צודק? נמקו.

