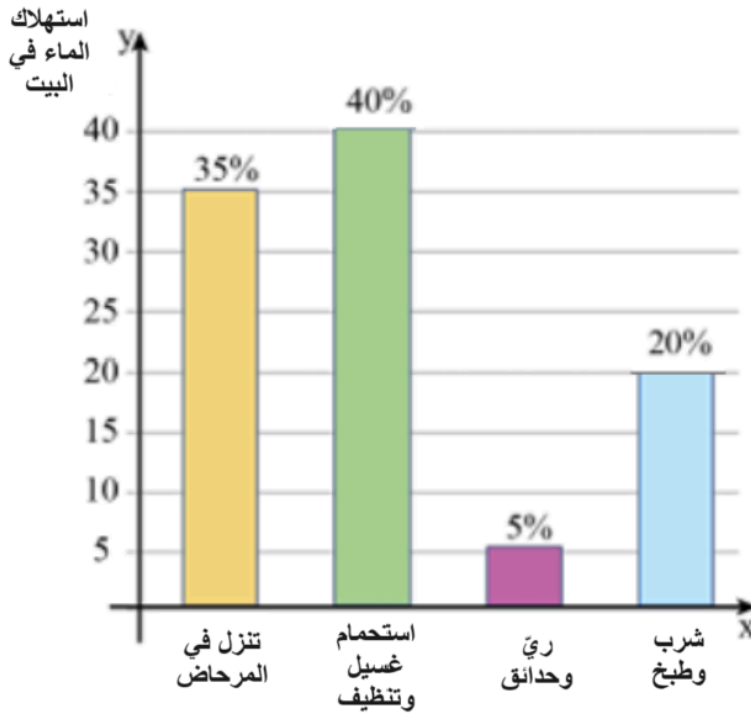


اختبار في موضوع
قراءة رسوم بيانية

1. أمامكم مخطّط أعمدة يصف استهلاك الماء الشهريّ في عائلة كمال في النسب المئويّة.



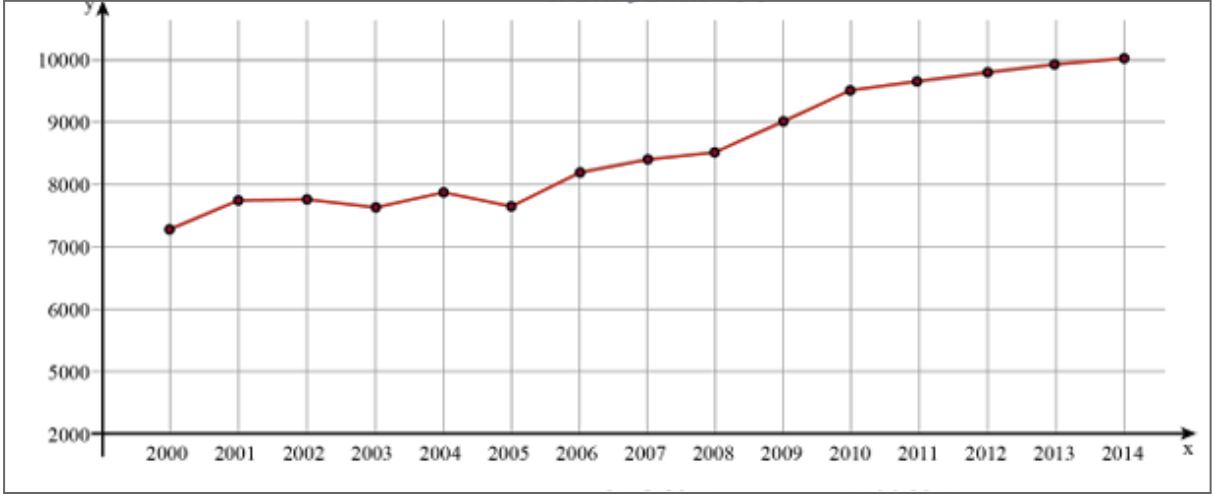
أ. أكملوا:

1. تستهلك عائلة كمال أكبر كمية من الماء من أجل _____
2. تستهلك عائلة كوهين أقل كمية من المياه من أجل _____

ب. تستهلك عائلة كمال 16 مترًا مكعبًا شهريًا للشرب والطبخ. ما هو استهلاك المياه الشهريّ لعائلة كمال؟

وزارة التربية
السكرتارية التربوية
قسم العلوم
التفتيش على تدريس الرياضيات

2. يوضّح الخط البيانيّ معدّل الراتب بالشواقل في السنوات 2000-2014.



أ. سجّلوا ما إذا كانت الادّعاءات صحيحة أم خاطئة أم أنّه من المستحيل تحديدها بناءً على الخط البيانيّ:

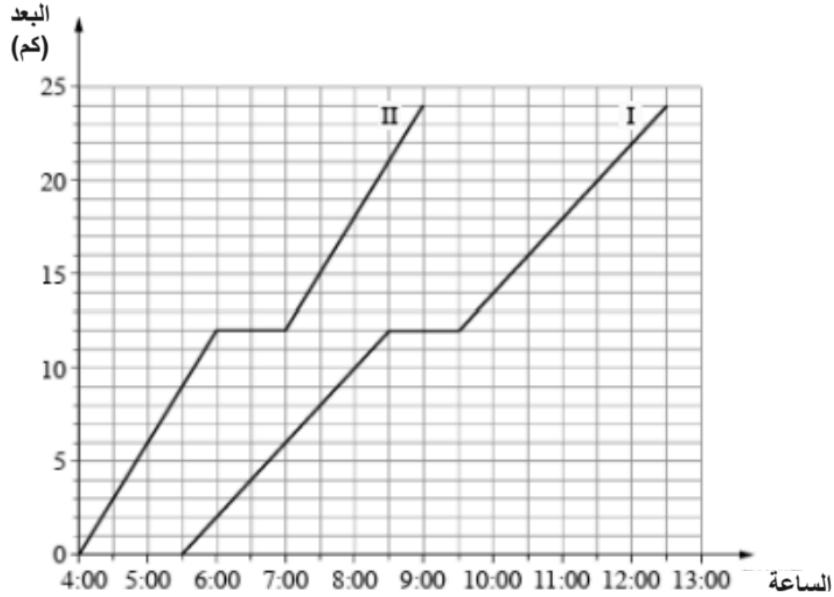
| ادّعاء | صحيح/ غير صحيح/ لا يمكن معرفه |
|---|-------------------------------|
| في عام 2013 كان معدّل الراتب 10,000 شاقّل | |
| العام الذي كان فيه معدّل الراتب هو الأعلى هو عام 2014 | |
| كانت الرواتب في ارتفاع طوال السنوات 2000 حتى 2005 | |
| العام الذي كان فيه معدّل الراتب هو الأدنى هو سنة 2005 | |

ب. ما هو الفرق بين أعلى وأدنى راتب؟

ت. في أيّ فترة من السنوات كان معدّل الراتب في تصاعد (دون هبوط)؟

ث. سجّلوا السنوات التي ظل فيها معدّل الراتب ثابتاً.

3. انطلقت مجموعتان في رحلة في نفس المسار.
توضّح الخطوط البيانية أمامكم مسافة كلّ من المجموعتين من نقطة البداية، بحسب الزمن.
أجيبوا عن الأسئلة التالية:



أ. أكملوا:

الخط البياني _____ يُلائم المجموعة البطيئة.
الخط البياني _____ يُلائم المجموعة السريعة.

ب. في أيّ وقت وصلت المجموعة السريعة إلى هدفها؟

ت. على أيّ بُعد من نقطة الإنطلاق كانت المجموعة الأسرع في الساعة 8:30؟

ث. قرّرت كلّ من المجموعتين الاستراحة في مرحلة معيّنة من الرحلة.

1. ما هي الساعات التي استراحت فيها كلّ مجموعة؟

2. على أيّ مسافة من نقطة البداية استراحت كلّ مجموعة؟

ث. في أيّ ساعة كانت المجموعة البطيئة على بُعد 18 كم من نقطة البداية؟

ج. قال طلال: "أَنَّ المجموعتين سارتا بنفس السرعة طوال المسار (باستثناء المرحلة التي استراحت)".

هل طلال على حقّ؟ علّلوا.

