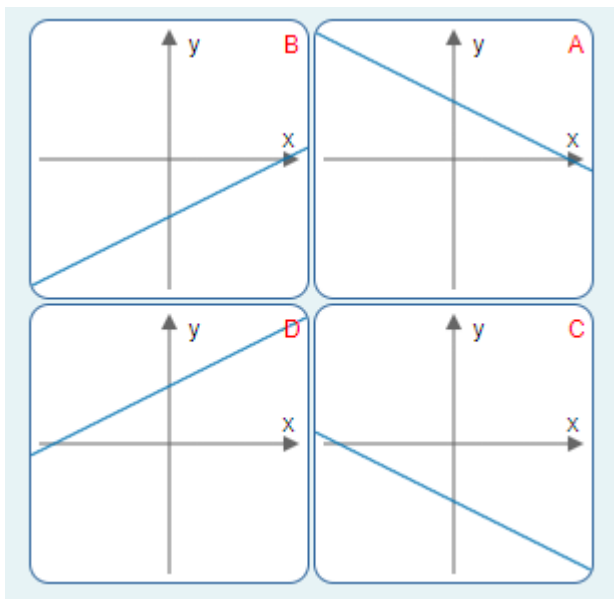


משרד החינוך
 המזכירות הפדגוגית
 אגף מדעים
 הפיקוח על הוראת המתמטיקה

שם התלמיד: _____

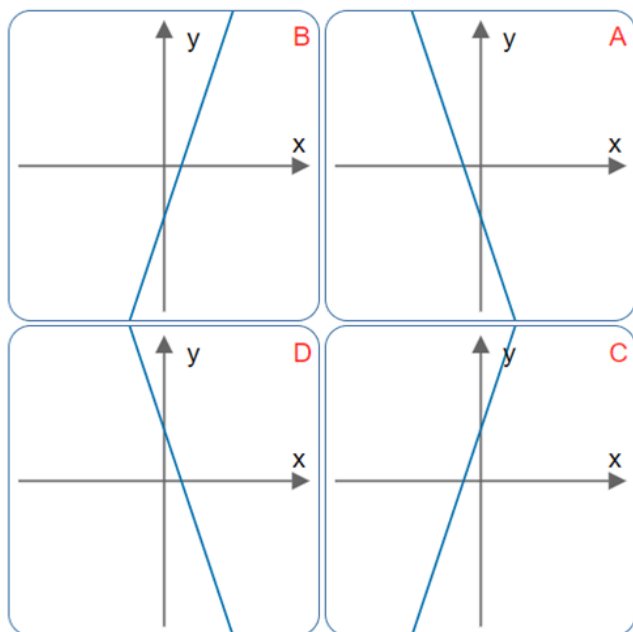
מבדק בנושא
התאמת ישר לפונקציה

1. לפניכם 4 גרפים של פונקציה קווית:



התאימו לייצוג האלגברי $y = -0.5x - 5$ את הגרף המתאים.

2. לפניכם ארבעה גרפים וארבעה ייצוגים אלגבריים של פונקציה קווית.



$$y = 3x + 4$$

$$y = -3x - 4$$

$$y = 3x - 4$$

$$y = -3x + 4$$

התאימו לכל ייצוג אלגברי את הגרף המתאים.

משרד החינוך
המזכירות הפדגוגית
אגף מדעים
הפיקוח על הוראת המתמטיקה

3. תשלום לספריה מורכב מתשלום קבוע עבור המנוי ותשלום נוסף לכל השאלה של ספר.
נתונה הפונקציה $y = 20 + 5x$.

הפונקציה מתארת את סך התשלום (y) עבור השאלה של x ספרים.

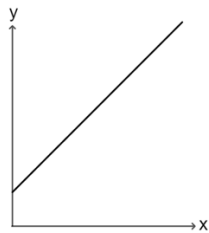
א. מה התשלום להשאלה של כל ספר? _____ ש"ח

ב. מהו התשלום הקבוע עבור המנוי? _____ ש"ח

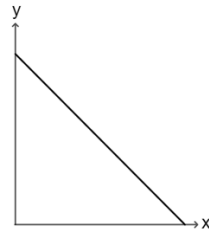
ג. לפניכם שלושה גרפים.

סמנו את הגרף המתאים לתיאור הפונקציה.

גרף ג



גרף ב



גרף א

