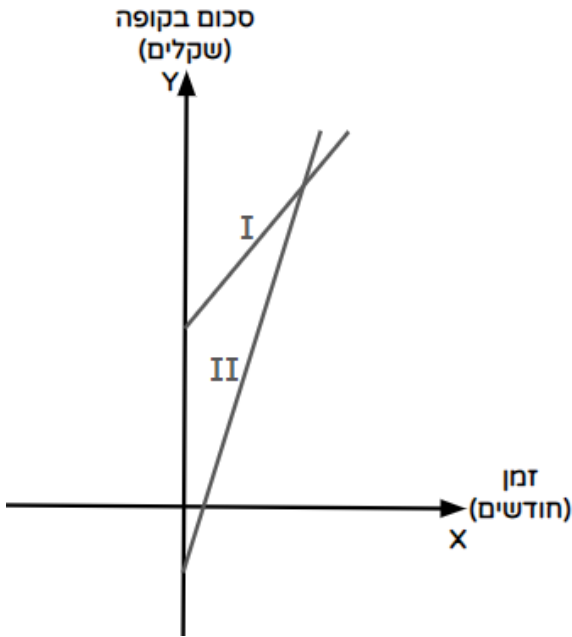


משרד החינוך
המזכירות הפדגוגית
אגף מדעים
הפיקוח על הוראת המתמטיקה

שם התלמיד: _____

מבדק בנושא
פונקציה קווית



ילדי משפחת ישראלי חוסכים לקראת נסיעה לטיול בחופשת הקיץ.

בתחילת השנה לעמית חוב של 1000 ש"ח.

בכל חודש הפקידה עמית לחיסכון שלה 900 ש"ח. לרז היה בקופת החיסכון, בתחילת השנה, 3500 ש"ח.

בכל חודש הפקיד רז לחיסכון שלו 600 ש"ח.

הגרפים שלפניכם מתארים את סכום הכסף בחסכונות של עמית ורז מתחילת השנה, לפי הזמן בחודשים. א. איזה מן הגרפים מתאר את סכום הכסף בחיסכון של עמית?

ב. מה סכום הכסף שהצליחו לחסוך רז ועמית לאחר 5 חודשים?

ג. לאחר כמה חודשים הצליחה עמית למחוק את החוב בחיסכון שלה?

ד. מבין הביטויים שלפניכם, קבעו איזה ביטוי מתאר את סכום הכסף בחיסכון של רז ואיזה ביטוי מתאר את סכום הכסף בחיסכון של עמית.

1. $y = 3500 + 600x$

2. $y = 900 - 1000x$

3. $y = 600 + 3500x$

4. $y = -1000 + 900x$

ה. לאחר 20 חודשים מתחילת החיסכון רז אמר לעמית: " בקופת החיסכון שלי הצטבר סכום

גבוה מאשר בקופה שלך". האם רז צודק? נמקו תשובתכם.

