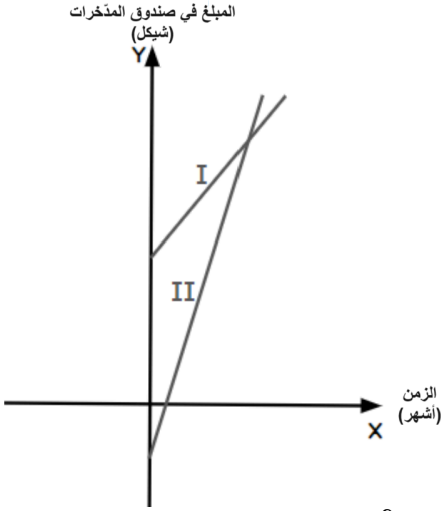


اسم التلميذ: _____

اختبار في موضوع
دالة خطية



يوفر أبناء عائلة سليم مبلغًا ماليًا تحضيرًا للسفر في رحلة عطلة الصيف.

في بداية العام، كان على عبير دين بقيمة 1000 شيكل.

قامت عبير، في كلّ شهر، بإيداع مبلغ 900 شيكل في صندوق مدّخراتها.

كان مع أرز، في بداية العام، في صندوق مدّخراته 3500 شيكل.

قام أرز، في كلّ شهر، بإيداع مبلغ 600 شيكل في صندوق مدّخراته.

تصف الخطوط البيانيّة أمامكم المبلغ الماليّ في صندوقي مدّخرات

عبير وأرز منذ بداية العام، حسب الزمن في الأشهر.

أ. أيّ من الخطوط البيانيّة يصف المبلغ الماليّ الموجود في صندوق مدّخرات عبير؟

ب. ما هو المبلغ الماليّ الذي تمكن عبير وأرز من توفيره بعد 5 أشهر؟

ت. بعد كم شهر تمكنت عبير من محو الدين الموجود في صندوق مدّخراتها؟

ث. من بين التعبيرات التي أمامكم، حدّدوا أيّ تعبير يصف المبلغ الماليّ في صندوق مدّخرات أرز، وأيّ تعبير

يصف المبلغ الماليّ في صندوق مدّخرات عبير.

1. $y = 3500 + 600x$

2. $y = 900 - 1000x$

3. $y = 600 + 3500x$

4. $y = -1000 + 900x$

ج. بعد 20 شهر من بداية التوفير، قال أرز لعبير: " تجمّع في صندوق مدّخراتي مبلغ أكبر من المبلغ الذي

تجمّع في صندوق مدّخراتك". هل صدق أرز؟ علّلوا اجابتم.

