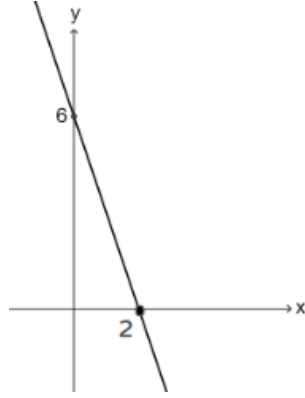


اسم التلميذ: _____

اختبار في موضوع

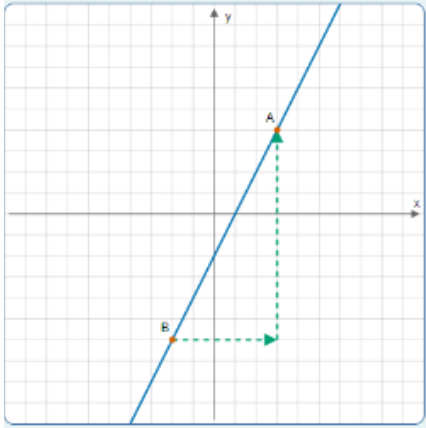
إيجاد معادلة مستقيم يمرّ بين نقطتين



(1)

معطى في الرسم الخط البيانيّ لدالة خطية. استعينوا بالمعطيات في الرسم، وسجّلوا التمثيل الجبريّ للدالة:

$y =$ _____



2. معطى في الرسم الخط البيانيّ لدالة خطية.

أشير في الرسم إلى نقطتين A, B.

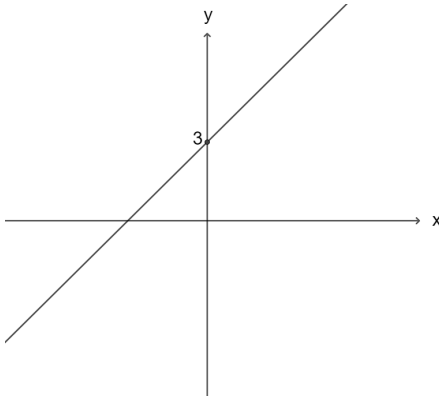
أجيبوا بالاعتماد على الخط البيانيّ:

أ. الدالة المعطاة تنازلية/تصاعديّة/ثابتة

ب. استعينوا بالدرجة المحددة واكتبوا الميل.

ت. سجّلوا احداثيي نقطة تقاطع المستقيم مع المحور y.

ث. سجّلوا التمثيل الجبريّ للدالة.



3. معطى في الرسم الخط البيانيّ لدالة خطية.

استعينوا بالمعطيات في الرسم، وسجّلوا تمثيل جبريّ مُمكن للدالة الخطية:

$y =$ _____

