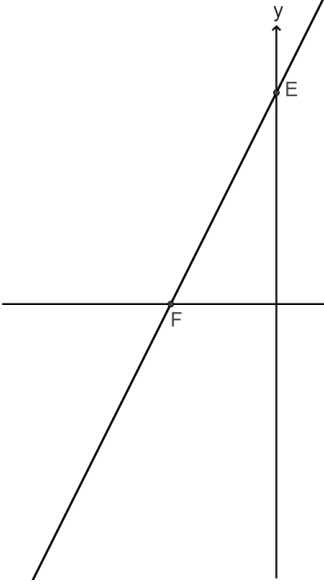


اسم الطالب : _____

اختبار في موضوع
حساب نقاط التقاطع مع المحاور



(1) معطى في الرسم أمامكم الخط البيانيّ للدالة: $y = 2x + 8$.

أ. جدوا إحداثيي نقطة تقاطع الدالة مع محور y (النقطة E في الرسم)

ب. جدوا إحداثيي نقطة تقاطع الدالة مع محور x (النقطة F في الرسم)

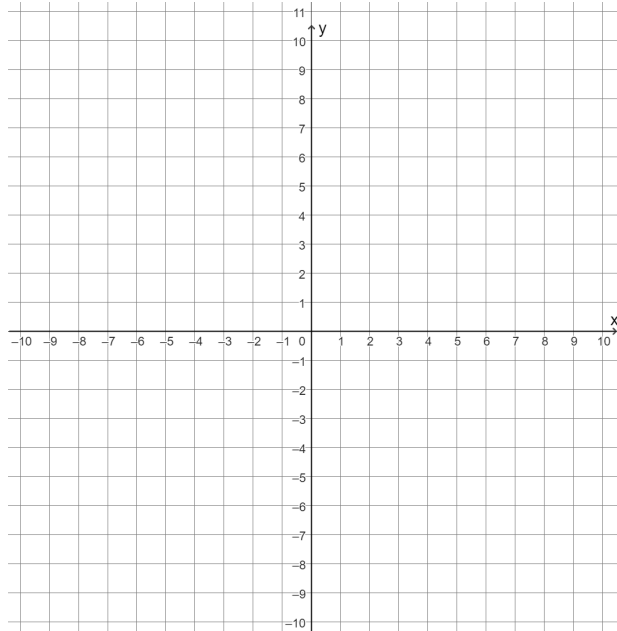
ج. ما هو البعد بين النقطة F ونقطة أصل المحاور؟

(2) معطاة معادلة الدالة $y = 10 - 5x$.

أ- جدوا إحداثيات نقاط تقاطع الدالة مع المحاور.

ب- عيّنوا النقاط التي وجدتموها في هيئة المحاور ثم ارسموا المستقيم الذي يمرّ عبرها؟

ج- جدوا مساحة المثلث الناتج بين نقاط تقاطع المستقيم مع المحورين ونقطة أصل المحاور.



3. يصف الخط البيانيّ التالي حجم الوقود (بوحدة لتر) في

خزان سيارة بالنسبة لمسافة سفرها (بوحدة كم).

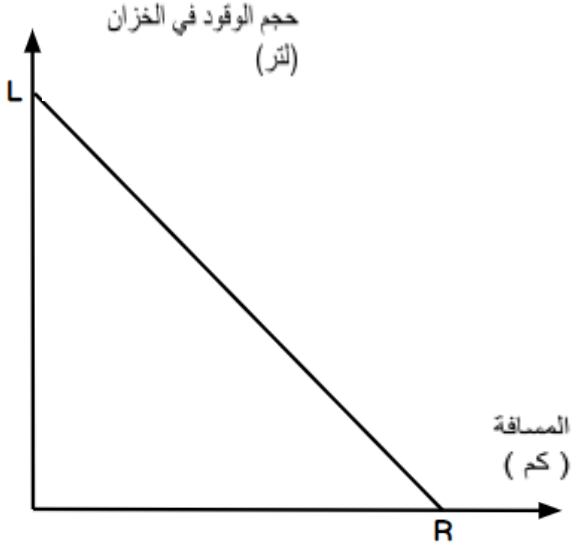
أ. أكملوا:

1. النقطة التي تعبّر عن حجم الوقود في بداية السفر في

الرسم هي _____

2. النقطة التي تعبّر عن نفاذ الوقود في الخزان في

الرسم هي _____



ب. الدالة التي تمثّل حجم الوقود في الخزان بالنسبة لمسافة السفر x هي : $f(x) = 28 - 0.2x$.

1. ما هو حجم الوقود في الخزان عندما يكون مملوءاً؟

2. ما هي المسافة التي يجب أن تقطعها السيارة حتى يفرغ الخزان تماماً؟

