

اسم الطالب: _____

اختبار بموضوع
مستقيمات تمرّ في نقطة أصل المحاور

$$y = mx$$

(1) الدالة $f(x)$ تُناظر لكلّ عدد x العدد المساوي له 3 أضعافه.

أ) ما قيمة الدالة عندما $x = 2$ ؟

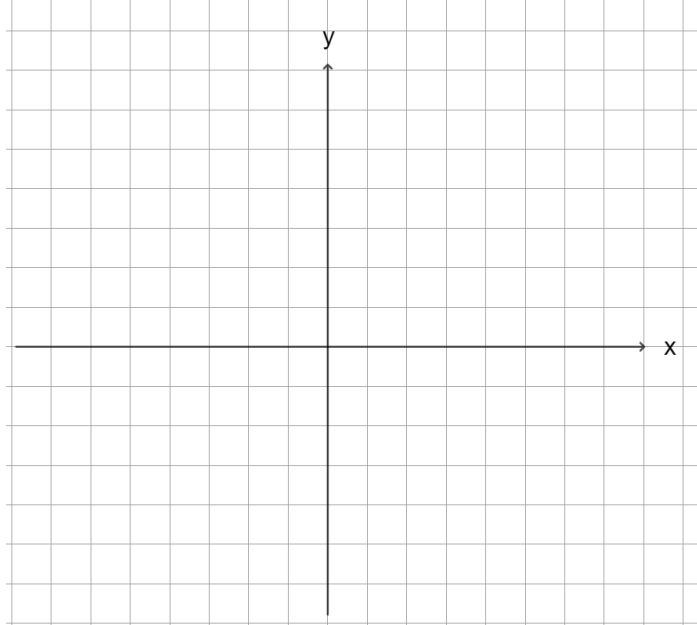
ب) أكتبوا تعبيراً جبرياً يصف الدالة:

$$f(x) = \underline{\hspace{2cm}}$$

ج) أكملوا الجدول الملائم للدالة:

x	- 2		5
$f(x)$		3	

د) عيّنوا في هيئة المحاور النقاط التي وجدتموها وارسموا المستقيم:



هـ) ما هو ميل المستقيم؟

(2)

تطبع آلة الطباعة في مطبعة 3 كُتَيْبَات في كلّ دقيقة عمل.

أ) كم كُتَيْب تتم طباعته بآلة الطباعة بعد 4 دقائق؟ _____

ب) اكتبوا الدالة الخطية التي تصف عدد الكُتَيْبَات التي تتم طباعتها في آلة الطباعة بعد x دقائق

_____ .

ج) أرسل عامر 53 كُتَيْبًا للطباعة.

في أحد الأيام تعطلت آلة الطباعة، ولهذا طبعت 2 كُتَيْبَات في كلّ دقيقة عمل.

أمامكم خطان بيانيان - الخط I والخط II .

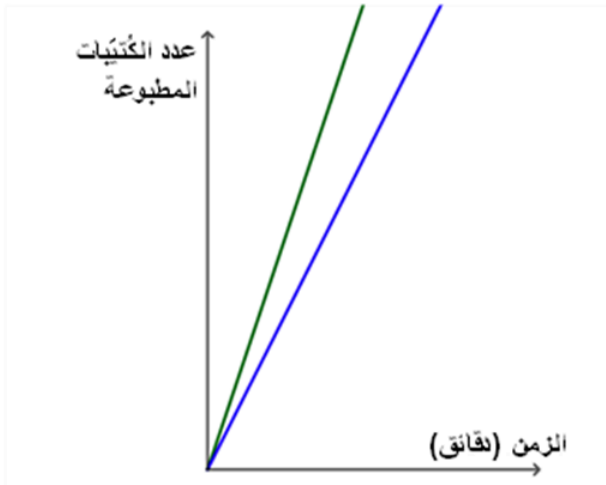
أحد هذه الخطوط البيانية يصف عدد الكُتَيْبَات التي تتم طباعتها بشكلٍ عام (دون أيّ خلل في آلة الطباعة)،

والخط البياني الثاني يصف عدد الكُتَيْبَات التي تتم طباعتها عند حدوث خلل في آلة الطباعة.

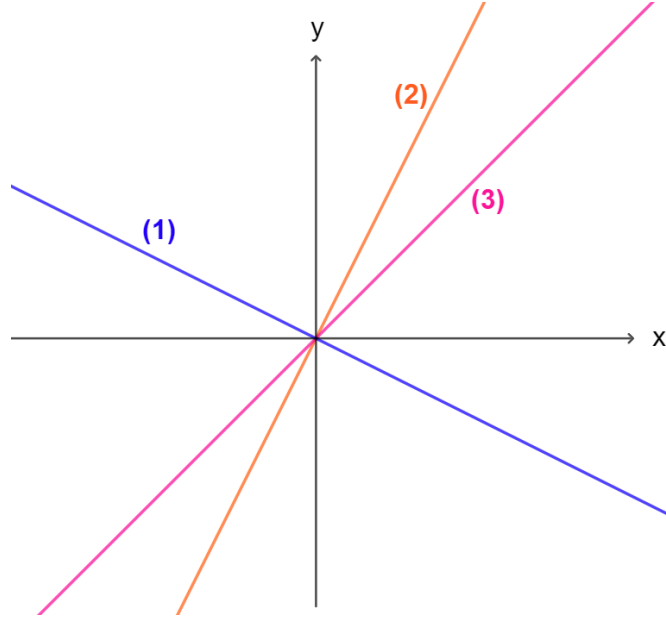
حدّدوا الخط الملائم:

الخط البياني الذي يصف عدد الكُتَيْبَات المطبوعة بشكلٍ عام _____ .

الخط البياني الذي يصف عدد الكُتَيْبَات المطبوعة عند حدوث خلل في آلة الطباعة _____ .



(3) معطى في الرسم أمامكم ثلاثة مستقيمات:



أمامكم تعابير جبرية لثلاث دوال خطية:

$$y = x$$

$$y = 2x$$

$$y = -0.5x$$

لائموا لكل دالة خطية الخط البياني الملائم لها.
عللوا اختياركم.

