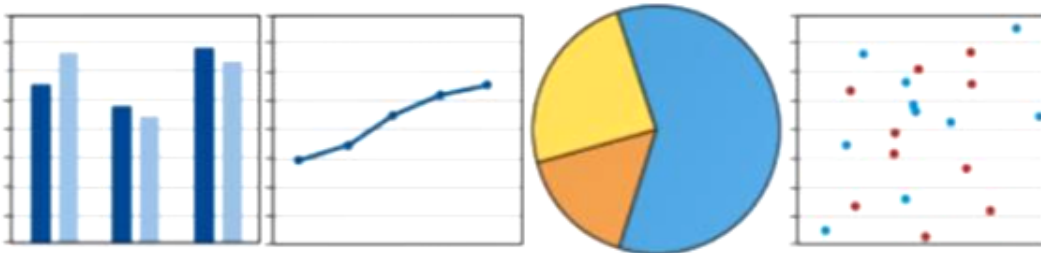


משרד החינוך
המזכירות הפדגוגית
אגף מדעים
הפיקוח על הוראת המתמטיקה

שם התלמיד: _____

מבדק בנושא
סטטיסטיקה

1. לחברת "ההמבורגר המקורי" יש 5 סניפים. מספר אנשי הצוות ב-5 הסניפים הוא 12, 18, 19, 21, 30.
- א. מהו הממוצע של מספר אנשי הצוות ב-5 הסניפים?
ב. מהו החציון של מספר אנשי הצוות ב-5 הסניפים?
ג. אם הסניף שבו 30 אנשי צוות יגדיל את מספרם ל-50 אנשים, כיצד ישפיע הדבר על החציון ועל הממוצע? נמקו תשובתכם.
2. לירן רוצה ליצור שלושה תרשימים המציגים מידע על העיר שלו. איזה סוג תרשים הוא המתאים ביותר לכל כותרת? הסבירו תשובתכם.



הכותרות:

- א. אוכלוסיית העיר לאורך זמן
ב. מספר הבנים והבנות שנולדו בעיר בכל שנה
ג. סוגי העיסוקים של עובדים בעיר

משרד החינוך
המזכירות הפדגוגית
אגף מדעים
הפיקוח על הוראת המתמטיקה

3. לאחת מרשימות המספרים האלה הטווח הקטן ביותר וגם הממוצע הגדול ביותר.
לאיזו מהן?

א. 46 23 12 8 6

ב. 46 28 12 8 6

ג. 51 23 12 8 6

ד. 46 18 12 8 6

4. במסיבת יום ההולדת של יובל השתתפו חברים, משפחה, ושכנים.

הגיל ומספר המשתתפים נתונים בטבלה הבאה:

גיל	6	7	8	9	10	15
מספר משתתפים	2	11	7	X	1	1

א. ידוע כי אחוז המשתתפים מגיל 9 ומעלה במסיבה הוא 20%. מה מספר המשתתפים

בגיל 9 במסיבה?

ב. מהו הגיל השכיח?

ג. חשבו את הגיל הממוצע של משתתפי המסיבה.

ד. לאחר שעה הצטרף חבר נוסף כך שהחציון נשאר ללא שינוי. מה יכול להיות גילו של

החבר שהצטרף? נמקו.

ה. האם ההצטרפות של החבר (מסעיף ד'), השפיעה על הגיל הממוצע? נמקו.